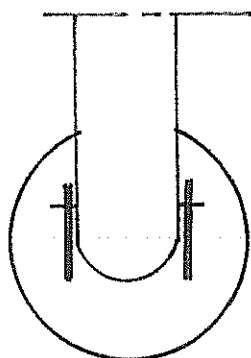
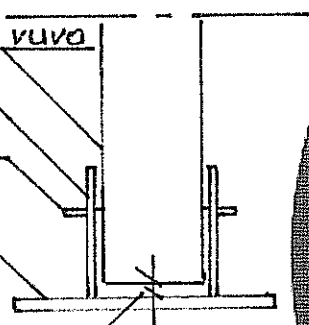


Szczegóły A



widok
z boku

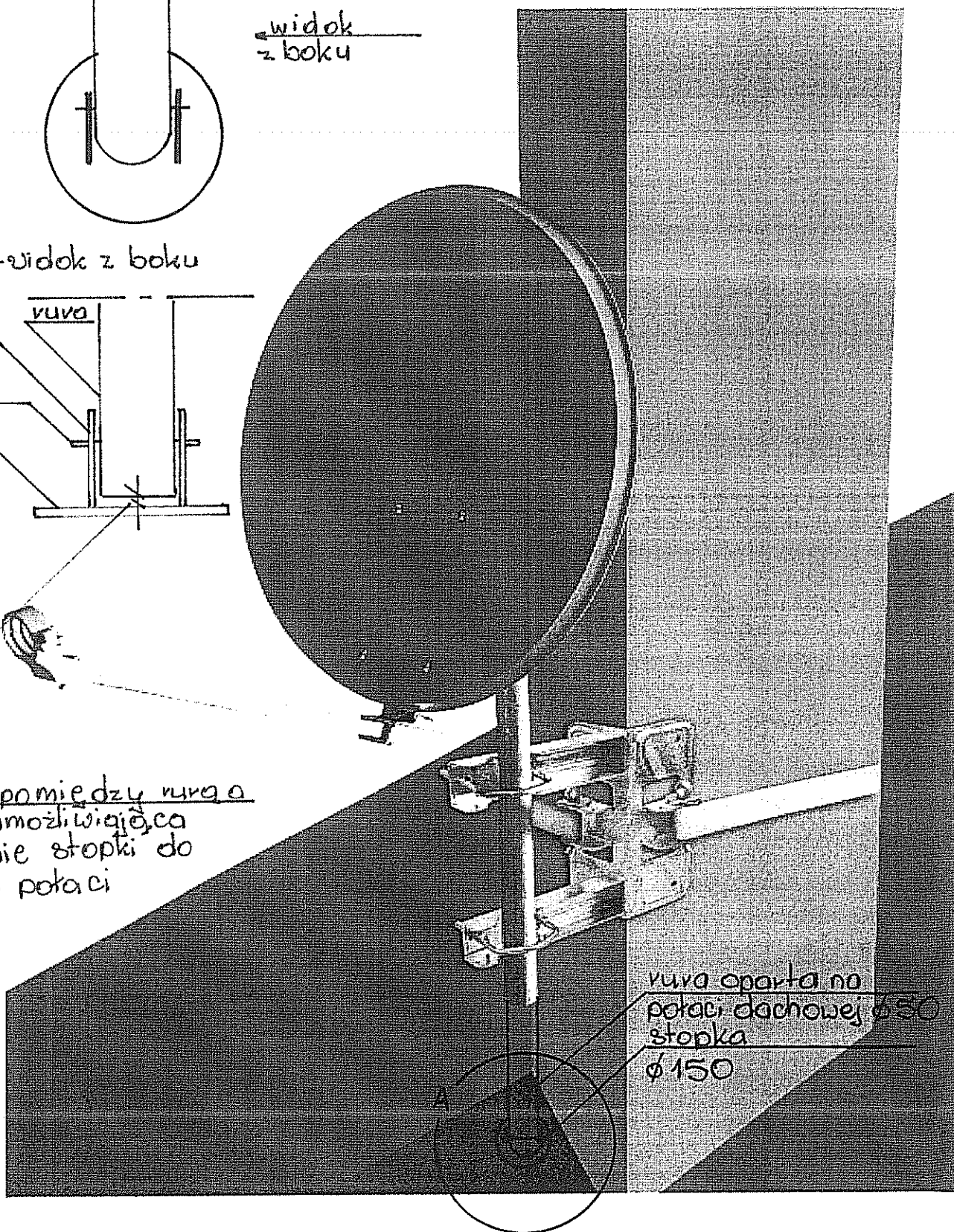
-vidok z boku



przyprawiany
probkownik
lub szatownik

podstawy
przekownika

odległość pomiędzy murą a
kolumną, umożliwiającą
dopasowanie stopki do
pochylenia połaci
dachowej



ruro oparta na
palacji dachowej $\phi 50$
stopka
 $\phi 150$