

LOKALIZACJA SEPARATORÓW

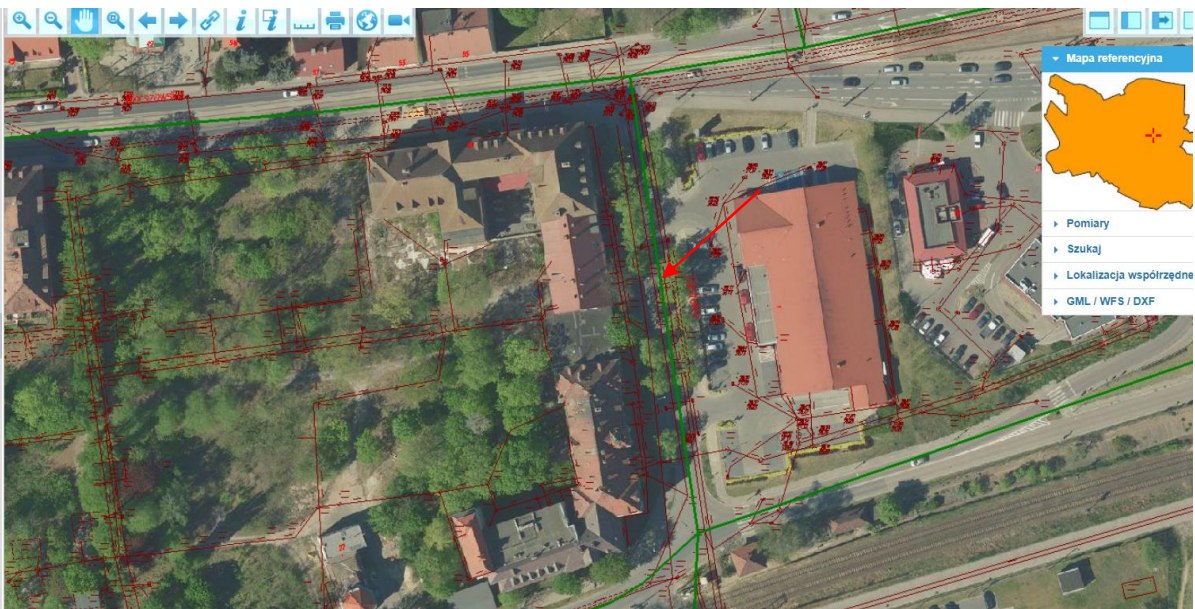
Wał Okrężny przepompownia Czerwony Spichlerz

1.



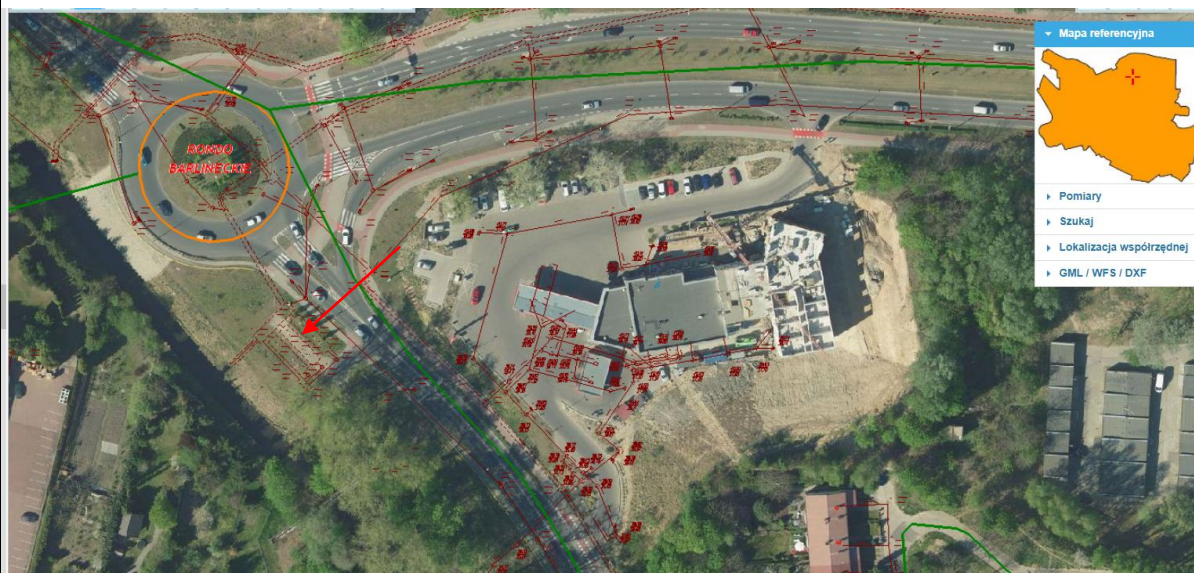
Ul. Szpitalna

2.



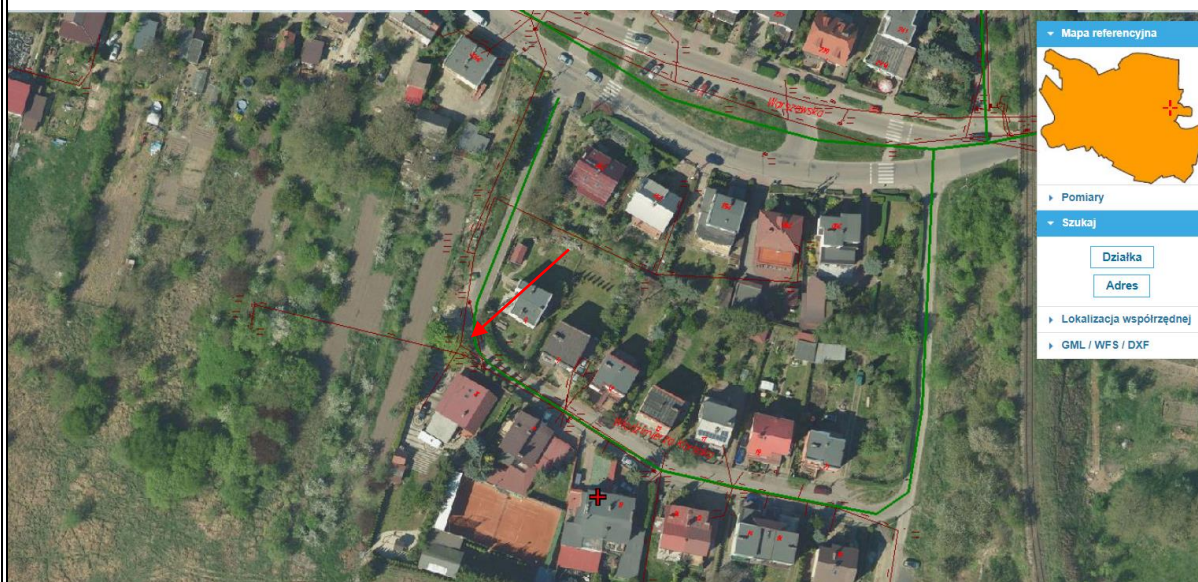
Ul. Wyszyńskiego – Górczyńska

3- 5



Ul. Korsaka

6.



Wał Okrężny przy przepompowni

7.



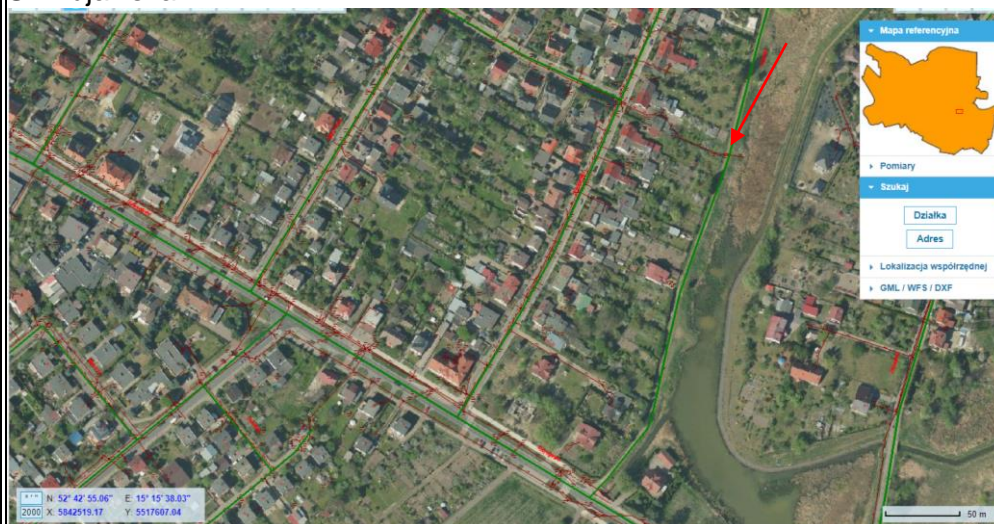
Ul. Kwiatowa

8.



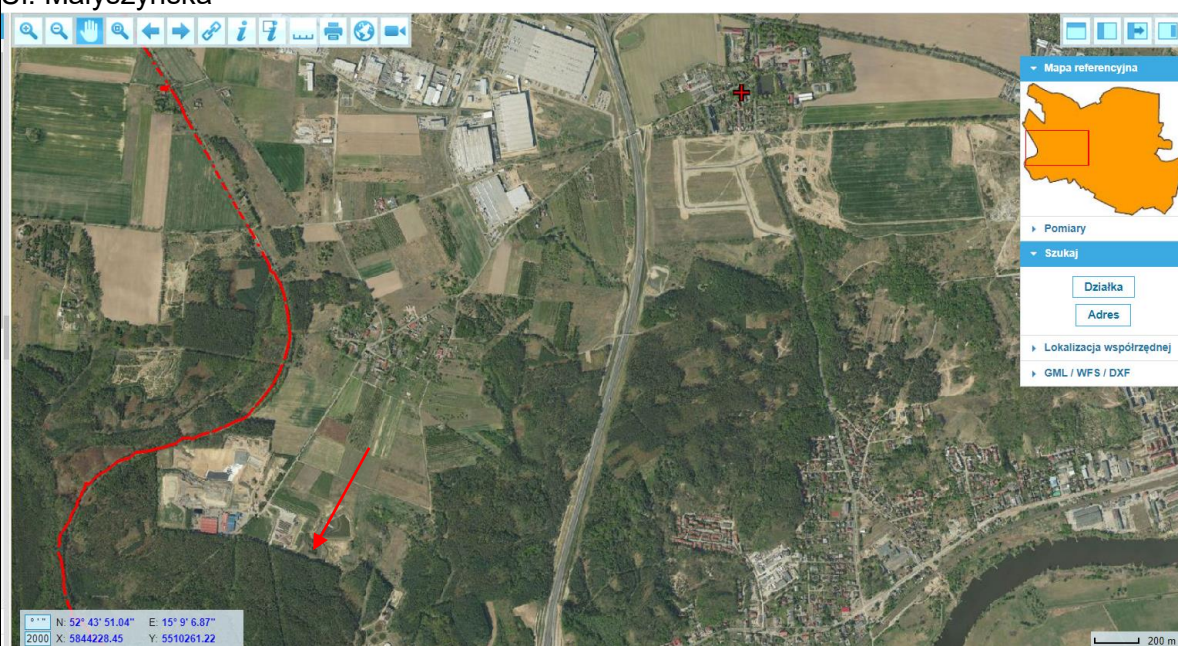
Ul. Kujawska

9.



Ul. Małszyńska

10 -
11.



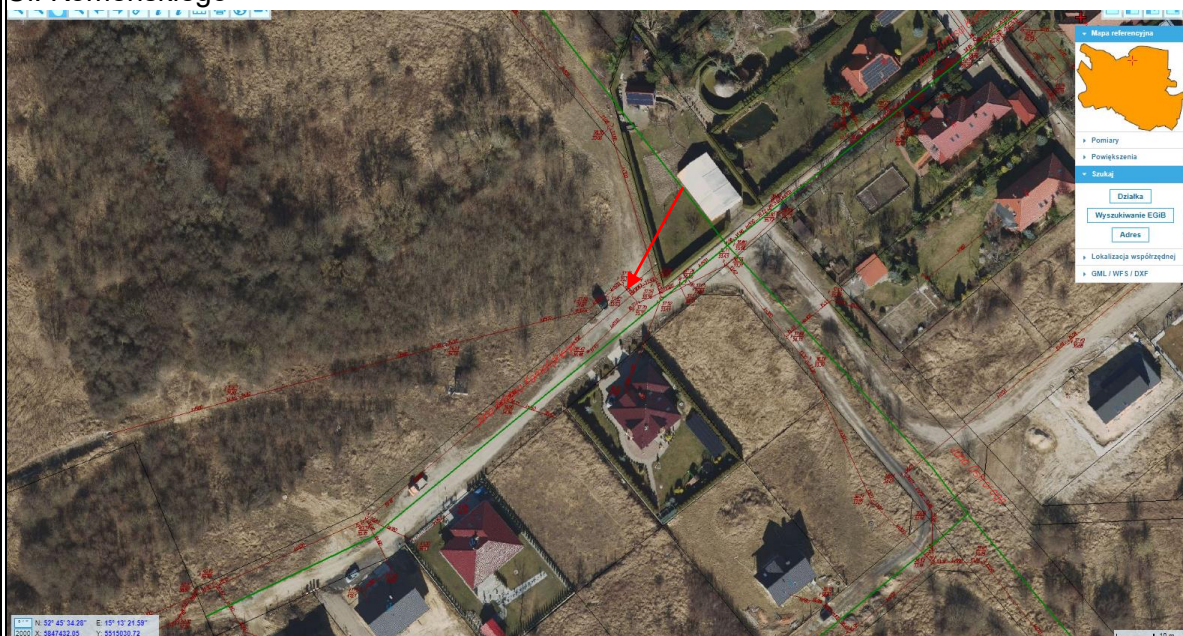
Ul. Błotna - przy przepompowni wód opadowych

12.



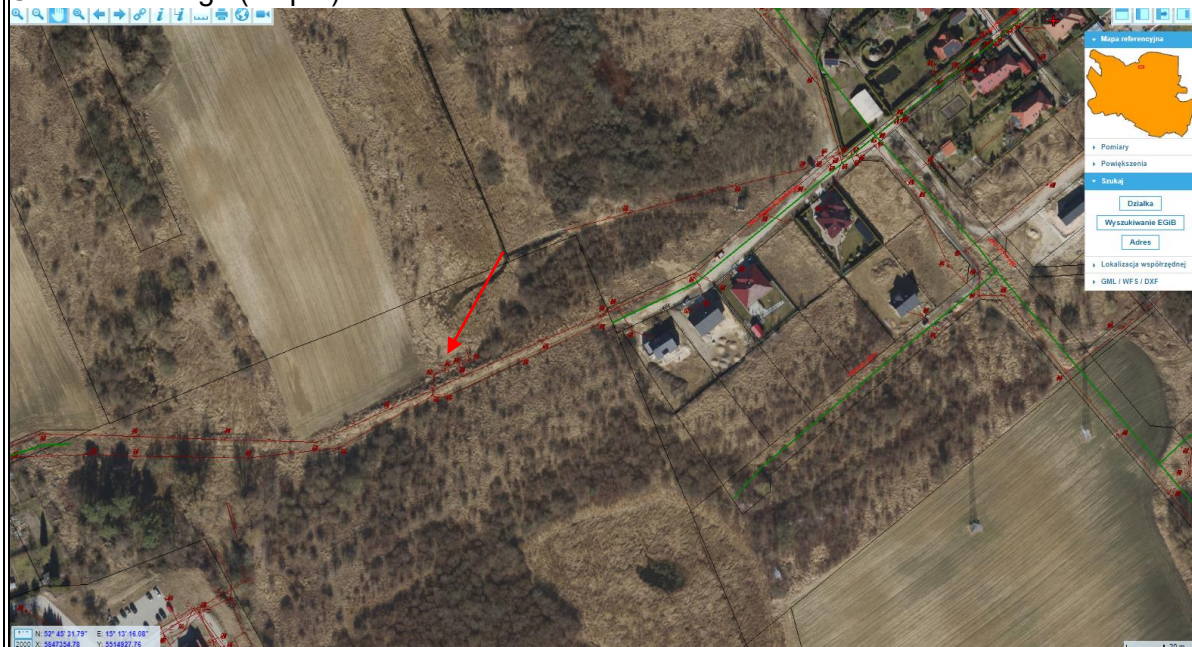
Ul. Komeńskiego

13.



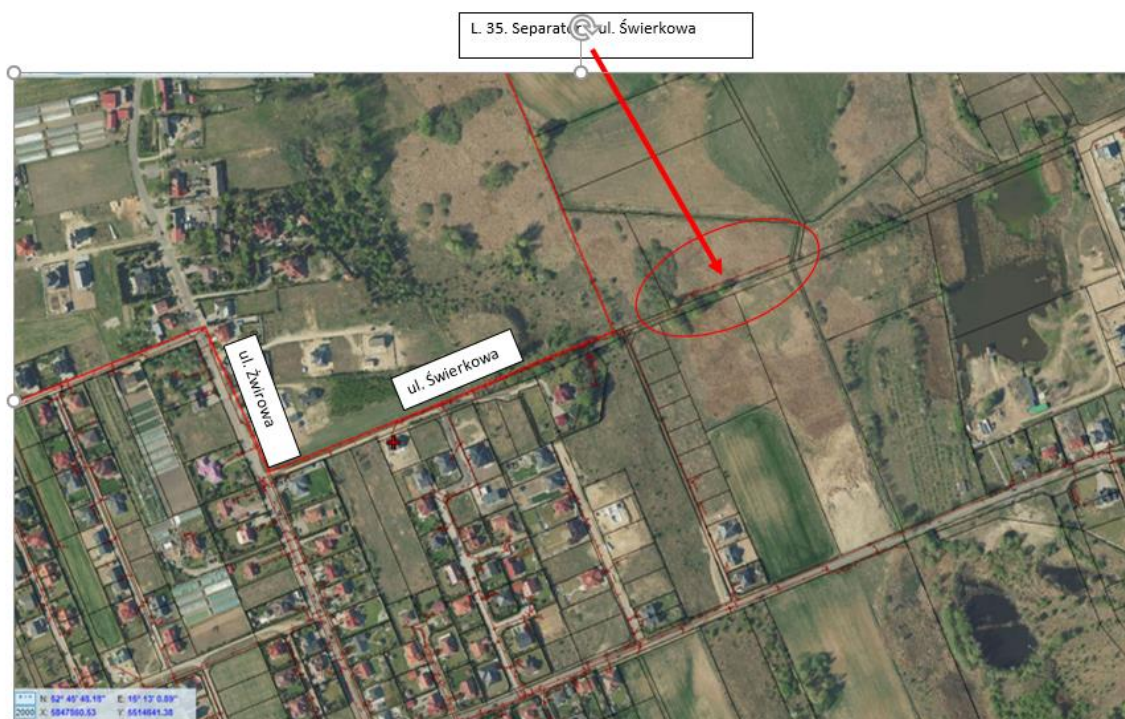
14.

Ul. Komeńskiego (etap II)



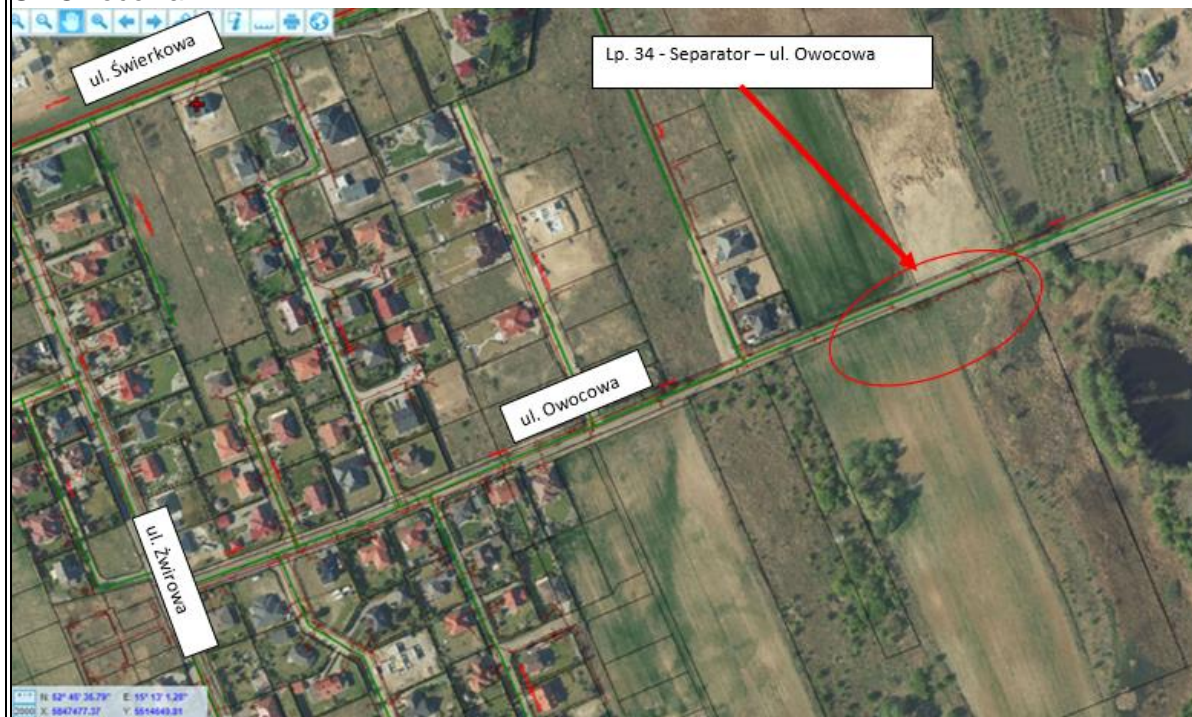
15.

Ul. Świerkowa



16.

Ul. Owocowa



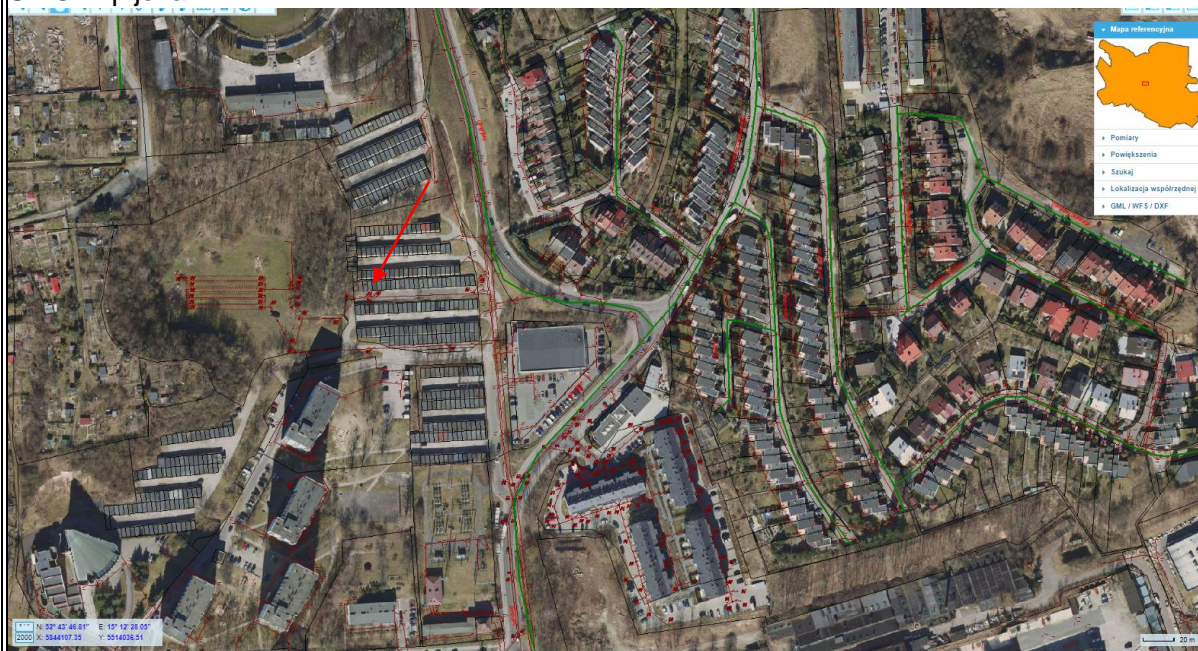
17.

Ul. Ryska



Ul. Olimpijska

18.



Al. 11-tego Listopada

19.
20.



Legenda:

Czerwona strzałka — wskazuje orientacyjną lokalizację separatorów.