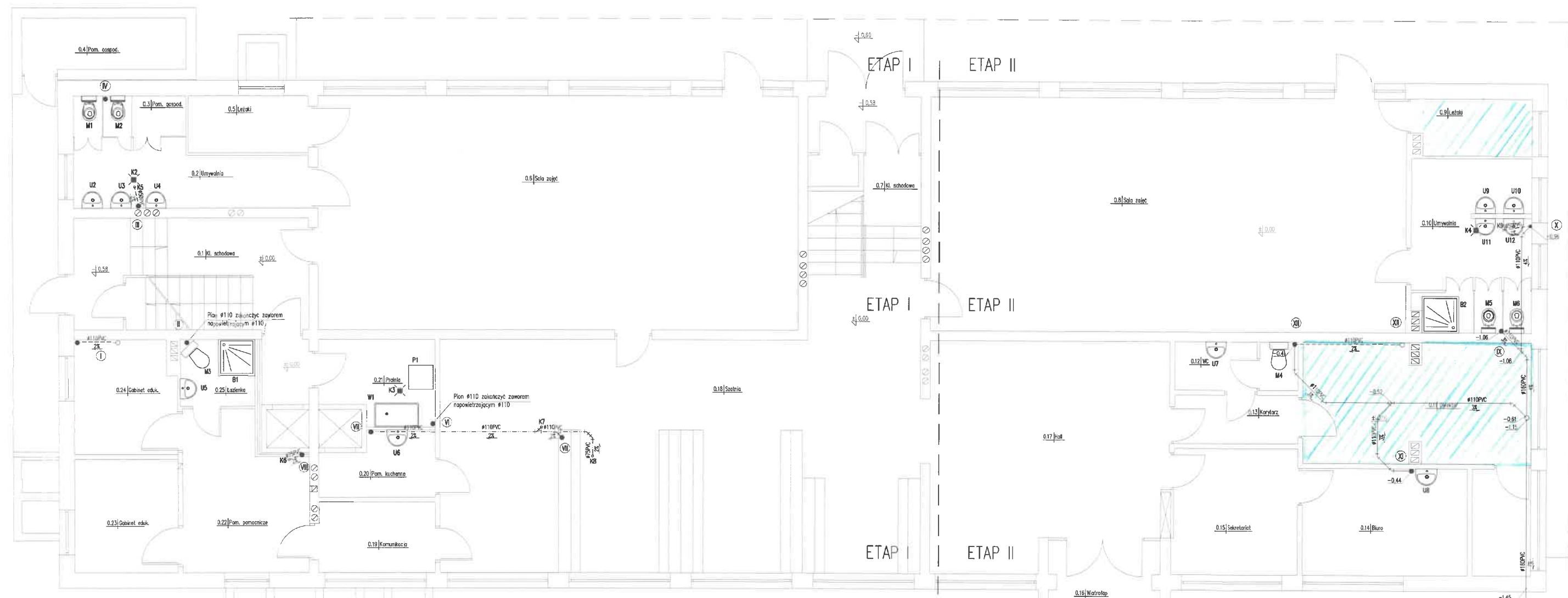


RZUT PARTERU – INSTALACJE KANALIZACJI



UWAGI

1. Przeprowadzić całkowity demontaż istniejącej instalacji kanalizacji sanitarnej prowadzonej nitynkowo oraz demontaż instalacji prowadzonej wtykowo w miejscach kolidujących z nową instalacją kanalizacji sanitarnej.
2. Przewody instalacji kanalizacji sanitarnej pod posadzką piwnicy i parteru wykonać z rur PVC DN4 kielichowych łączonych na uszczelki gumowe.
3. Przewody instalacji kanalizacji sanitarnej prowadzone nad posadzką, pionów i podejścia prowadzone w ścianach, wykonać z rur PVC/PP HT kielichowych odpornych na ścieki o temperaturze do +85°C, łączonych na uszczelki gumowe.
4. Podejścia do przyborów prowadzić w bruzdach w ścianach i w posadzce. Piony prowadzić w bruzdach w ścianach lub malytkowo i obwodów płytami GK.
5. Po wykonaniu instalacji odłóżczyć istniejące wyłącznie powierzchnie ścian i podłóg w miejscach demontażu istniejącej instalacji kanalizacji sanitarnej oraz montażu nowej instalacji kanalizacji sanitarnej.
6. Zaprojektowano rozdzielnice ścieków sanitarnych od ścieków technologicznych z pomieszczeń kuchennych.
7. Ścieki z pomieszczeń kuchennych zostaną oczyszczone w separatorze tłuszczu z osadnikiem, a następnie wprowadzone do istniejącej instalacji kanalizacji sanitarnej na zewnątrz budynku.

- OZNACZENIA**
- — — — — projektowana instalacja kanalizacji sanitarnej pod posadzką
 - - - - - projektowana instalacja kanalizacji sanitarnej pod stropem
 - - - - - projektowana instalacja kanalizacji technologicznej
 - ⊙ — numer pionu kanalizacyjnego
 - M... — muszla kłazetowa
 - U... — umywalka
 - B... — brodzik natryskowy
 - W... — wanna
 - P... — pralka
 - K... — kratka ściekowa

Do składek list. o rzędnych 105,20/104,17

- PANELE PODŁOGOWE PRZEWDZIANE DO WYMIAN

| | | | | | |
|---------------------------|--|---|--|-----------------|--|
| NAZWA PYSUNKU | | RZUT PARTERU – INSTALACJE KANALIZACJI | | SKALA | |
| TYTUŁ PROJEKTU | | WYMIANA INSTALACJI WODOCIĄGOWYCH I KANALIZACJI SANITARNEJ W BUDYNKU MIEJSKIEGO PRZEDSZKOLA NR 21 W PŁOCKU | | NO RYS. g | |
| ADRES INWESTYCJA | | MIEJSKIE PRZEDSZKOLE NR 21 09-402 PŁOCK, UL. REJA 4 DZIAŁKA NR EW. 577 | | DATA 08.2022 | |
| INWESTOR | | GMINA WĄSIBO PŁOCK 09-400 PŁOCK, STARY RYNEK 1 | | NO STRON 43 | |
| PROJEKTANT BR SANITARNA | | mgr inż. Piotr Topalski upr. nr MAZ/0043/PWCS/12 | | P. Topalski | |
| OPRACOWUJĄCY BR SANITARNA | | mgr inż. Anna Liszewska upr. nr MAZ/0332/PWCS/04 | | A. Liszewska | |