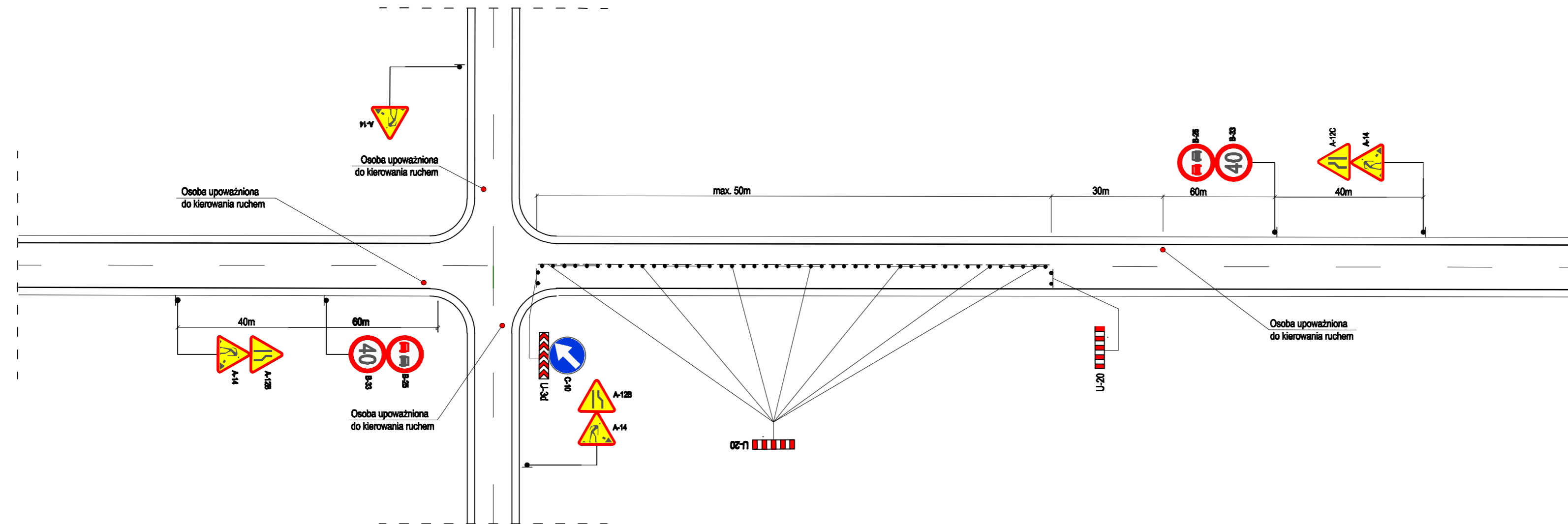


SCHEMAT ORGANIZACJI RUCHU ZASTĘPCZEGO W OBSZARZE ZABUDOWANYM W OBRĘBIE ISTNIEJĄCYCH WĘZŁÓW DROGOWYCH - SCHEMAT III



Zamawiający: Zarząd Dróg Powiatowych w Lwówku Śląskim
ul. Szpitalna 4
59-600 Lwówek Śląski

Jednostka projektowa: Usługi Projektowe, Nadzór Budowlany,
Wykonawstwo Robót Budowlanych, Tomasz Nowak
m. Dobra 100
59-700 Bolesławiec
tel.: +048 (0) 75 732 6001, tel. kom.: +048 (0) 502 284 858

Stanowisko: Projekt Organizacji Ruchu Na Czas Robót

Zamierzenie budowlane: Remont drogi powiatowej nr 2533D
Pławna - Marczów - Przeździeca
w km 0+000 - 2+600

Drumień: Drogowa

Tytuł rysunku: Szczegółowy schemat projektowanego oznakowania na czas robót – SCHEMAT III

Autorzy opracowania:

Stanowisko	Imię i nazwisko	Nr uprawnień	Podpis
Opracował:	inż. Tomasz Nowak		
	Data oprac.:	Skala:	Nr rys.:
	06.2022 r.	1:500	02/03