



NIERUCHOMOŚCI

82-440 Dzierzgoń ul. 1-go Maja 4

☎ 55 276 21 92 ✉ a.m.nier@wp.pl

mgr Andrzej Marciniak

NIP 579-145-89-03

BS Dzierzgoń 86 8310 0002 0001 0719 2000 0010

INWENTARYZACJA

NAZWA PRZEDSIĘWZIĘCIA:	INWENTARYZACJA	POW. ZABUDOWY = 133,32M ²
OBIEKT:	BUDYNEK MIESZKLANY NR INW. 110/33	POW. CAŁKOWITA = 355,5 M ²
ADRES:	LEŚNICZÓWKA WILKI, WITKI I	POW. UŻYTKOWA = 169,41M ²
DZIAŁKA NR:		POW. MIESZKALNA (NAJMU) = 128,33M ²
BRANŻA:	ARCHITEKTURA	POW. ADMINISTRACYJNA = 24,29M ²
INWESTOR:	NADLEŚNICTWO KWIDZYN	KUBATURA = 412,82M ³
	UL. BRATERSTWA NARODÓW, 82-500 KWIDZYN	POW. DO OPODATK. POD. OD NIER. = 169,41
ADRES INWESTORA:		POW. DO OPODATK. H>2,20M = 118,62M ²
		POW. DO OPODATK. H<2,20M = 50,79M ²

Niżej podpisani projektanci oświadczają, że projekt niniejszy został sporządzony zgodnie z obowiązującymi przepisami i zasadami wiedzy technicznej.

(art. 20 ust. 4 Ustawy z dnia 7 lipca 1994 r. Prawo budowlane (t. j. Dz. U. z 2003 r. Nr 207, poz. 2016z późn. zm.)

PROJEKTANCI:

	Imię i Nazwisko	Nr uprawnień/ specjalność	Podpis
architektura Projektant	<i>mgr inż. Andrzej Marciniak</i>	1632/EI/91	<i>mgr inż. Andrzej Marciniak</i> upr. bud. 1632/EI/91 w zakr. konstrukcyjno-budowlano
Asystent	<i>Tomasz Świder</i>		<i>[Signature]</i>

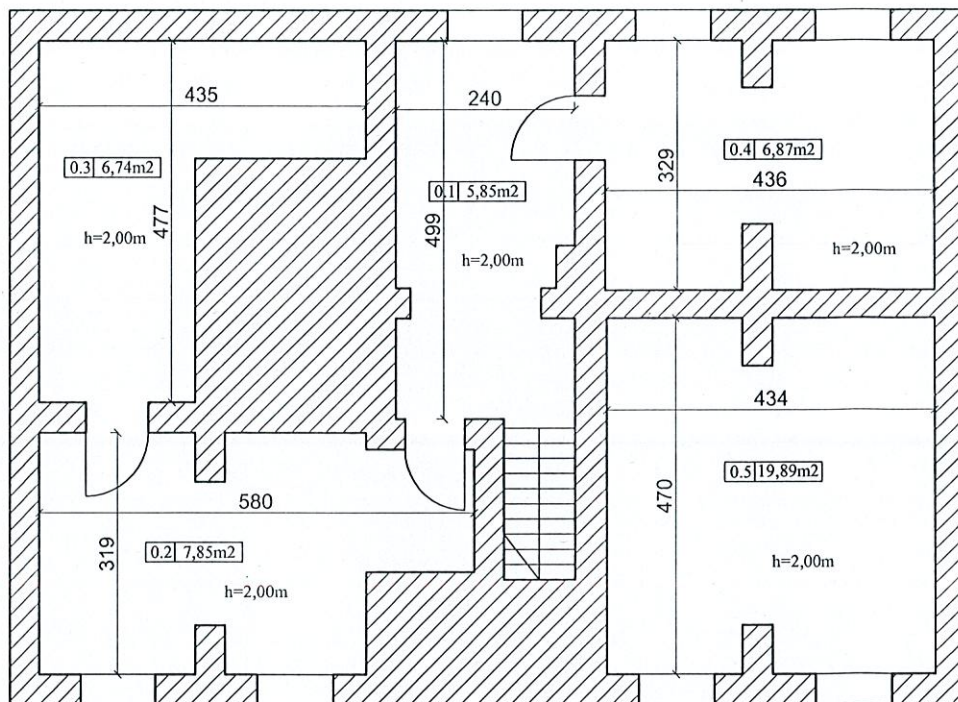
A.M. NIERUCHOMOŚCI
Andrzej Marciniak
82-440 Dzierzgoń, ul. 1-go Maja 4
tel. (055) 276 21 92, kom. 691 558 930
NIP 579-145-89-03

DZIERZGOŃ, GRUDZIEŃ 2009



mgr inż. Andrzej M. Ciniak
upr. bud. 1632 L/91
w zakr. konstrukcji i budowlanym

INWENTARYZACJA - rzut piwnicy



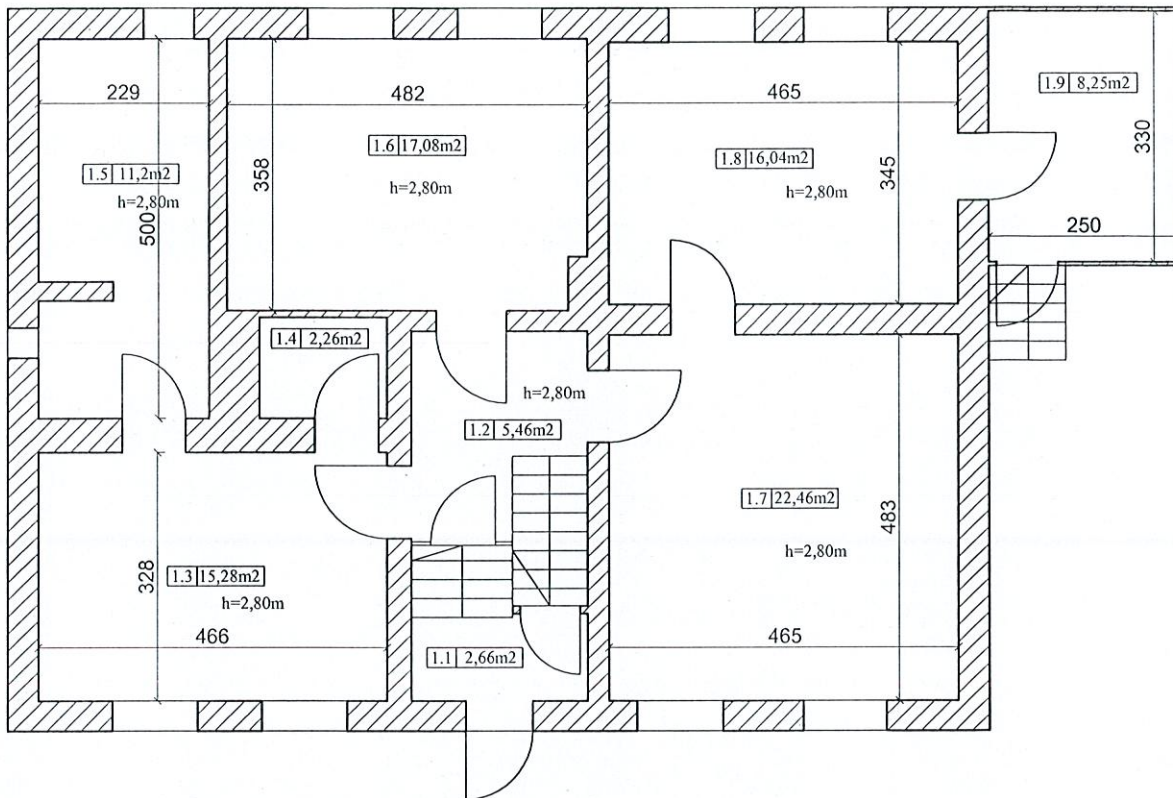
Lp	Nazwa pomieszczenia	Pow. Całkowita	Pow. <2,20m
0.1	Komunikacja	11,70	5,85
0.2	Pom. Piwnicy 1	15,70	7,85
0.3	Kotłownia	13,48	6,74
0.4	Pom. Piwnicy 2	13,74	6,87
0.5	Pom. Piwnicy 3	39,78	19,89
	RAZEM	94,40	47,20

Powierzchnia klatki
schodowej: 1,9m²

Pow. obliczono wg. zasady
 h 0-140 = 0%
 h 140-220 = 50%
 h >220 = 100%

A.M. NIERUCHOMOŚCI			
Nazwa i adres obiektu:	Leśniczówka Wilki, Witki 1 Budynek mieszkalny, nr inw. 110/33		
Inwestor:	Nadleśnictwo Kwidzyn ul. Braterstwa Narodów 67 82-500 Kwidzyn, woj. pomorskie	Branża:	Architektura
Inwentaryzował:	mgr inż. Andrzej Marciniak	upr. nr 1632/EI/91	Data: grudzień 2009
Opracował:	Tomasz Świder	Skala:	1:100
Tytuł rysunku:	INWENTARYZACJA - rzut piwnicy	Nr rys:	1

INWENTARYZACJA - rzut parteru



Pow. użytkowe części mieszkalnej:

Lp	Nazwa pomieszczenia	Pow. Całkowita
1.1	Wiatrołap	2,66
1.2	Przedpokój	5,46
1.3	Kuchnia	15,28
1.4	Spizarnia	2,26
1.5	Łazienka	11,20
1.6	Pokój 1	17,08
1.7	Pokój 2	22,46
	RAZEM	76,40

Pow. użytkowe części administracyjnej:

Lp	Nazwa pomieszczenia	Pow. Całkowita
1.8	Kancelaria	16,04
1.9	Wiatrołap	8,25
	RAZEM	24,29

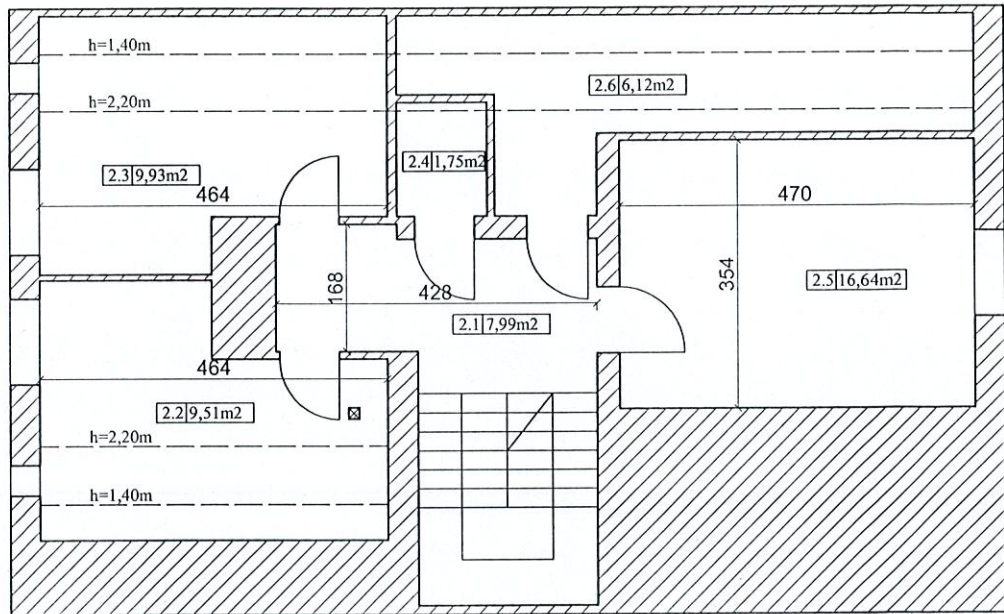
Powierzchnia klatki
schodowej: 3,5m²

Pow. obliczono wg. zasady

h 0-140 = 0%
h 140-220 = 50%
h >220 = 100%

A.M. NIERUCHOMOŚCI			
Nazwa i adres obiektu:	Leśniczówka Wilki, Witki 1 Budynek mieszkalny, nr inw. 110/33		
Inwestor:	Nadleśnictwo Kwidzyn ul. Braterstwa Narodów 67 82-500 Kwidzyn, woj. pomorskie	Branża: Architektura	Data: grudzień 2009
Inwentaryzował:	mgr inż. Andrzej Marciniak upr. nr 1632/EI/91	Skala: 1:100	
Opracował:	Tomasz Świder		
Tytuł rysunku:	INWENTARYZACJA - rzut parteru	Nr rys: 2	

INWENTARYZACJA - rzut I piętra



Lp	Nazwa pomieszczenia	Powierzchnia					użytkowa
		Całkowita	<1.4 m	<1.4-2,2m		>2,2m	
				100%	50%		
2.1	Komunikacja	7,99	0,00	0,00	0	7,99	7,99
2.2	Pokój 1	13,47	2,18	3,57	1,785	7,72	9,51
2.3	Pokój 2	13,99	2,32	3,48	1,74	8,19	9,93
2.4	WC	1,81	0,00	0,13	0,065	1,68	1,75
2.5	Pokój 3	16,64	0,00	0,00	0	16,64	16,64
2.6	Strych	12,75	3,90	5,47	2,735	3,38	6,12
	RAZEM	66,65	8,40	12,65	6,33	45,60	51,93

Powierzchnia klatki
schodowej: 6,66m²

Pow. obliczono wg. zasady
h 0-140 = 0%
h 140-220 = 50%
h >220 = 100%

A.M. NIERUCHOMOŚCI			
Nazwa i adres obiektu:	Leśniczówka Wilki, Witki 1 Budynek mieszkalny, nr inw. 110/33		
Inwestor:	Nadleśnictwo Kwidzyn ul. Braterstwa Narodów 67 82-500 Kwidzyn, woj. pomorskie		Branża: Architektura Data: grudzień 2009
Inwentaryzował:	mgr inż. Andrzej Marciniak	Up. nr 1632/EI/91	Skala: 1:100
Opracował:	Tomasz Świder		
Tytuł rysunku:	INWENTARYZACJA - rzut I piętra		Nr rys: 3

Nazwa pola	Opis	Uwagi
numer	110/33	
nazwa inwentarza	BUDYNEK MIESZKALNY	
miejsowość	WITKI 1	
stan techniczny	DOBRY	
nazwa ulicy		
istn. sieć alarmowej	N	
inst. p. poż.	N	
istn. sieć kom.	N	
inst. antenowa	N	
rodz. konst. ścian zewn.	MUROWANE	
inst. odgromowa	T	
rodzaj wykorzystania budynku	MIESZKALNY	
sieć kanalizacyjna	N	
kubatura	412,82	
pow. mieszkalna	169,41	
sieć elektr.	T	
pow. zabudowy	133,32	
sieć elek. nn	T	
pow. całkow.	355,5	
sieć gazowa	N	
pow. użytk.	169,41	
sieć ogrzewcza	N	
pow. cz. adm.	24,29	
sieć wodoc.	N	
pow. ogrzew.	133,33	
ilość pomieszczeń	20	
ilość pom. przynależnych	7	
ilość kond. nadziemia	2	
pow. pom. przynal.	55,58	
ilość kond. podziemia	1	
liczba lokali odrębnych	2	
liczba pozostałych lokali		
garaż wbudowany	N	
strych użytkowy	T	
rodzaj ujęcia wody	STUDNIA KOPANA	
kotłownia wbudowana	T	
rodzaj dachu	DWUSPADOWY	
dźwig osobowy	N	
mat. pokrycia dachu	PŁYTY "ONDULINE"	
piwnice	T	
materiał więźby	DREWNO	
rodzaj podłogi	DREWNIANA	
łazienka	T	
rodzaj stropu	DREWNIANY	
wc	T	
ilość mieszkań	1	
liczba izb	11	
liczba mieszkańców	4	
pokój gościnny	N	