

BIURO USŁUG PROJEKTOWYCH

"DROGOWIEC"

mgr inż. Piotr Sawiak

65-119 Zielona Góra, ul. Spawaczy 5d/7

tel/fax 68 412 86 42, kom. 609 772 532

NIP 973-046-76-66 REGON 971319847

biuro.drogowiec@interia.pl

egz. 1

PROJEKT WYKONAWCZY

DOKUMENTACJA DO ZGŁOSZENIA ROBÓT BUDOWLANYCH

NAZWA ZAMIERZENIA BUDOWLANEGO:

**Remont drogi gminnej nr 101212F
ul. Konstytucji 3 Maja w Jasieniu**

IDENTYFIKATORY DZIAŁEK GEODEZYJNYCH:

**jednostka ew. 081104_4, Jasień – miasto,
obręb 0001, nr ew.: 350**

NAZWA I ADRES INWESTORA:

**Gmina Jasień,
ul. XX-Lecia 20, 68-320 Jasień**

BRANŻA:

DROGOWA

OPRACOWANIE:

Stanowisko	Imię i Nazwisko	Nr i specjalność uprawnień budowlanych	data i podpis
Projektant branży drogowej:	mgr inż. Piotr Sawiak	02/05/ZG w specj. drogowej	01.2023

CZĘŚĆ OPISOWA

DO PROJEKTU WYKONAWCZEGO BRANŻY DROGOWEJ

1. Podstawa opracowania

Podstawę niniejszego opracowania stanowi umowa zawarta z Inwestorem – Gminą Jasień, ul. XX-Lecia 20, 68-320 Jasień.

2. Materiały wyjściowe

- Mapa zasadnicza w skali 1:500 z aktualnym pomiarem syt-wys.,
- Inwentaryzacja i pomiary uzupełniające,
- Rozporządzenie Ministra Transportu i Gospodarki Morskiej z dnia 24 czerwca 2022 r. w sprawie przepisów techniczno – budowlanych dotyczących dróg publicznych (Dz. U. 2022 poz. 1518),
- Ustawa z dnia 7 lipca 1994 r. Prawo budowlane (Dz.U. 2021 poz. 2351),
- Ustawa z dnia 21 marca 1985 r. o drogach publicznych (Dz.U. 2022 poz. 1693),

3. Określenie istniejącego stanu zagospodarowania terenu.

Teren inwestycji zlokalizowany jest w Jasieniu, z dojazdem na początku opracowania z drogi gminnej nr 101235F ul. Jana Pawła II oraz na końcu opracowania z drogi powiatowej nr 1122F ul. Kolejowa / ul. Powstańców Warszawskich.

Nawierzchnia bitumiczna jezdni jest w złym stanie technicznym, z lokalnymi nierównościami i ubytkami tworzącymi zastoiska wody. Pod nawierzchnią bitumiczną znajduje się istniejąca nawierzchnia z kamiennej kostki brukowej. Nawierzchnia jezdni obramowana jest w większości krawężnikiem kamiennym który wymaga lokalnej regulacji wysokościowej. Wzdłuż drogi gminnej zlokalizowany jest obustronny nowy chodnik z betonowej kostki brukowej oraz istniejąca sieć oświetleniowa z oprawami typu LED w dobrym stanie technicznym. Istniejący kamienny krawężnik oraz chodnik z betonowej kostki brukowej w obrębie skrzyżowań wymaga remontu i dostosowania do istniejących przejść dla pieszych.





4. Charakterystyczne parametry obiektu budowlanego.

Zakres opracowania obejmuje remont odcinka drogi gminnej klasy technicznej L ul. Konstytucji 3 Maja w dł. ok. 170 m, od skrzyżowania z ul. Jana Pawła II do skrzyżowania z ul. Kolejową / ul. Powstańców Warszawskich.

4.1. Parametry techniczne.

droga gminna nr 101212F:

- klasa drogi L, przekrój uliczny w terenie zabudowy
- kategoria ruchu KR3
- szerokość jezdni 6,0 m – 8,0 m (ze ściekiem krawężnikowym i zatoką postojową)
- szerokość pasa ruchu 5,75 m (bez ścieku przykrawężnikowego)
- szerokość pasa postojowego w jezdni - 2,0 m
- szerokość drogi dla pieszych (chodnika) 1,5-2,0 m.

4.2. Obiekt w planie.

Zaplanowano następujący zakres robót na działce **nr ew. 350:**

- remont nawierzchni jezdni szer. 6,0 – 8,0 m z pasem postojowym, obejmujący frezowanie istn. i ułożenie nowej warstwy ścieralnej gr. 4 cm z betonu asfaltowego AC11S, ułożenie warstwy wyrównawczej gr. do 6 cm z betonu asfaltowego AC16W z nadaniem spadków poprzecznych, ułożenie ścieków przykrawężnikowych szer. 25 cm z kostki brukowej,
- remont uszkodzonej i zaniżonej nawierzchni chodnika szer. 2,0 m oraz zjazdów z betonowej kostki brukowej na podbudowie z kruszywa niezwiązanego,
- remont kanalizacji deszczowej, obejmujący udrożnienie zasypanych wpustów deszczowych, regulację wysokościową i wymianę uszkodzonej armatury wod-kan-gaz,
- odtworzenie i uzupełnienie oznakowania poziomego i pionowego, w tym przejść dla pieszych i pasa postojowego.

4.3. Obiekt w przekroju poprzecznym.

Zaprojektowano spadek poprzeczny jezdni jako daszkowy o zasadniczej wartości 3%. W obrębie skrzyżowań na początku i na końcu opracowania, spadek ten będzie odpowiednio zmniejszony.

Obramowanie jezdni istniejącym krawężnikiem kamiennym ulicznym szerokości 15 cm, obramowanie zjazdów istniejącym kamiennym krawężnikiem obniżonym szerokości 15 cm, oraz ściekiem przykrawężnikowym. Obramowanie zewnętrzne drogi dla pieszych (chodnika) istniejącym obrzeżem betonowym 8x30 cm. Uszkodzone elementy obramowania należy wymienić na nowe a brakujące uzupełnić.

Ściek przykrawężnikowy szerokości 25 cm należy wykonać z dwóch rzędów kamiennej kostki brukowej o grubości 10-12 cm, ułożonej na ławie z betonu cementowego C-12/15 o grubości min. 20 cm.

4.4. Obiekt w przekroju podłużnym.

Zaprojektowano odwzorowanie niwelety jezdni z uwzględnieniem spadków podłużnych umożliwiających sprawne odwodnienie przekroju drogowego. Nie zmienia się wysokość istniejących obustronnych krawężników. Na końcowym odcinku zaplanowano remont obustronnego krawężnika z przyległym chodnikiem.

Niweleta jezdni składa się z odcinków o pochyleniu podłużnym 0,35 – 1,1% z nawiązaniem na początku i na końcu opracowania do istniejącej jezdni ul. Jana Pawła II i do ul. Kolejowej / Powstańców Warszawskich. Znaczące załamanie niwelety wyokrąglono łukiem wklęsłym o promieniu 1000 m.

Taki układ stanowi odwzorowanie pochylenia podłużnego na istniejącym krawężniku.

5. Odwodnienie obiektu.

Odwodnienie odbywa się za pomocą istniejącej kanalizacji deszczowej. W ramach robót remontowych dla odwodnienia zaplanowano wykonanie obustronnych ścieków przykrawężnikowych szer. 25 cm z kostki brukowej oraz regulację wysokościową trzech kratek ściekowych.

6. Oświetlenie obiektu.

Wzdłuż drogi gminnej zlokalizowane jest istniejące oświetlenie uliczne w dobrym stanie technicznym z oprawami typu LED, nie wymagające żadnych prac remontowych.

7. Rozwiązania konstrukcyjne.

Istniejące warstwy bitumiczne należy usunąć na całym odcinku. Istniejąca nawierzchnię z kostki kamiennej należy dokładnie oczyścić szczotką mechaniczną i skropić emulsją asfaltową przed ułożeniem warstwy wyrównawczej. Nawierzchnia jezdni przy krawężniku podlega całkowitej rozbiórce na szerokości 40 cm z uwagi na konieczność ułożenia nowego ścieku przykrawężnikowego. Dla kategorii ruchu KR3 przyjęto następujące konstrukcje:

Nawierzchnia jezdni - remont:

- 4 cm – warstwa ścieralna z betonu asfaltowego AC11S,
- 2-6 cm (średnio 4 cm) – warstwa wyrównawcza z betonu asfaltowego AC16W,

Nawierzchnia drogi dla pieszych (chodnika) i zjazdów - remont:

- 8 cm – betonowa kostka brukowa – szara z odzysku, typ Behaton/Holland
- 5 cm (profilowanie do 10 cm) – podsypka piaskowo-cementowa 1:4,

8. Urządzenia bezpieczeństwa ruchu.

Projekt stałej organizacji ruchu stanowi odrębne opracowanie. Zaplanowano odtworzenie istniejącego oraz uzupełnienie brakującego oznakowania poziomego i pionowego. Wyznaczono na jezdni powierzchnie wyłączone z ruchu.

Oznakowanie dotyczy samej jezdni (w tym oznakowanie osiowe, przejść dla pieszych, pasa postojowego oraz w obrębie skrzyżowania).

9. Sieci uzbrojenia terenu.

Teren inwestycji posiada uzbrojenie w postaci sieci wodociągowej, sieci kanalizacji sanitarnej, sieci kanalizacji deszczowej, napowietrznej i doziemnej sieci elektroenergetycznej, sieci oświetleniowej, sieci gazowej oraz doziemnej sieci telekomunikacyjnej.

Istniejące włązy do studni rewizyjnych oraz istniejące skrzynki na sieci wodociągowej i gazowej podlegają regulacji wysokościowej pod założoną niweletę i spadek poprzeczny jezdni. Uszkodzone elementy armatury wod-kan-gaz podlegają wymianie na nowe (w tym teleskopowe zwieńczenia studzienek kanalizacji sanitarnej).

10. Dane dotyczące warunków ochrony przeciwpożarowej.

Inwestycja zlokalizowana jest na obszarze zabudowy wolnostojącej i wielorodzinnej. Wzdłuż drogi gminnej zlokalizowane są hydranty na istniejącej sieci wodociągowej. Parametry geometryczne drogi spełniają wymagania przeciwpożarowe.

11. Stan prawny gruntu

Działka nr ew. 350, na której jest zlokalizowana inwestycja (jednostka ewidencyjna 081104_4 Jasień - miasto, obręb 0001), stanowi własność Gminy Jasień i stanowi pas drogowy drogi gminnej nr101212F – ul. Konstytucji 3 Maja.

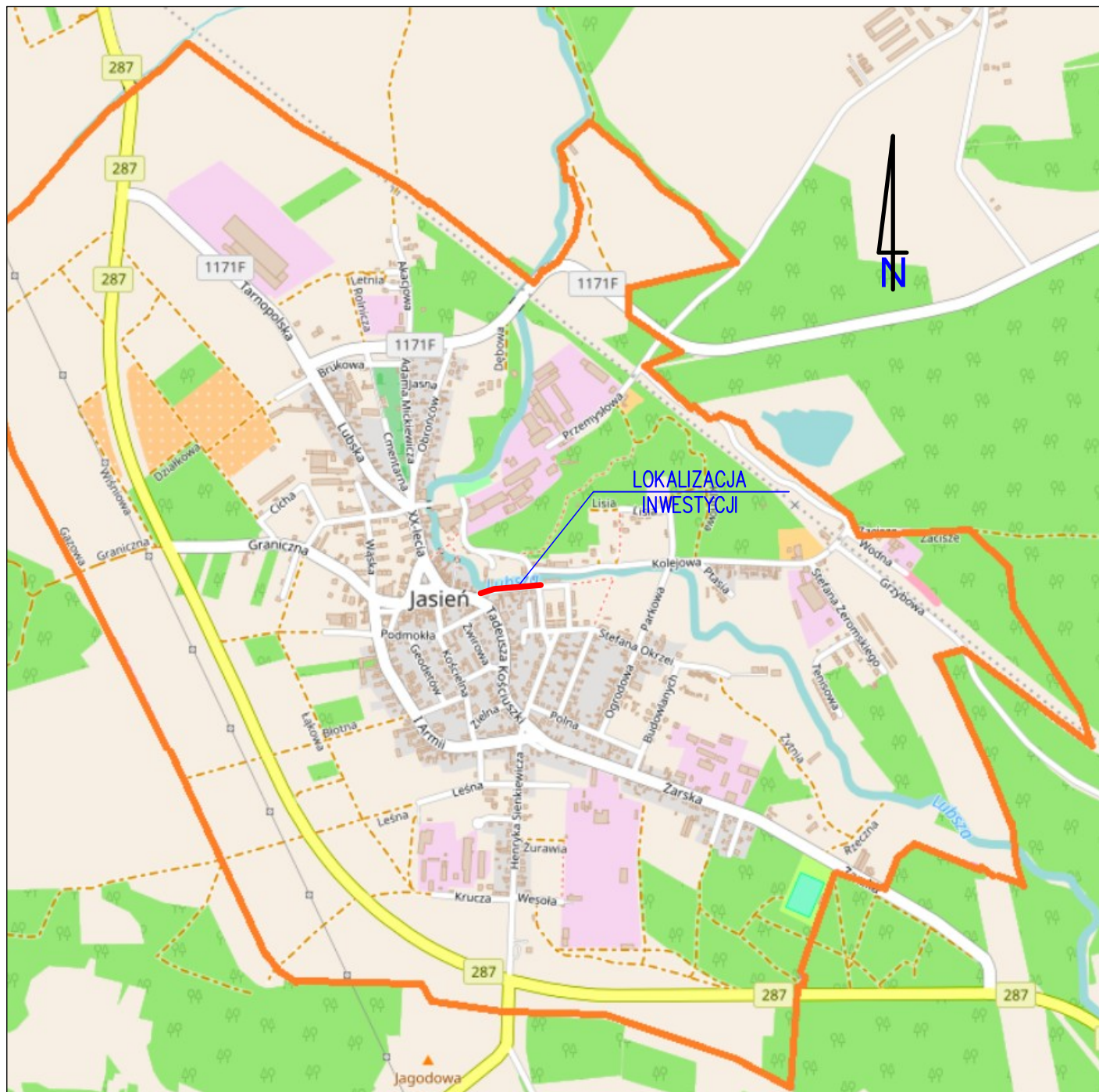
12. Zestawienie powierzchni zabudowy.

Łączna powierzchnia wszystkich elementów inwestycji wynosi 1710 m² i obejmuje:

- remont nawierzchni jezdni z betonu asfaltowego – 1550 m²
- remont nawierzchni zjazdów z betonowej kostki brukowej – 35 m²
- remont nawierzchni drogi dla pieszych z betonowej kostki brukowej – 125 m²

opracował:

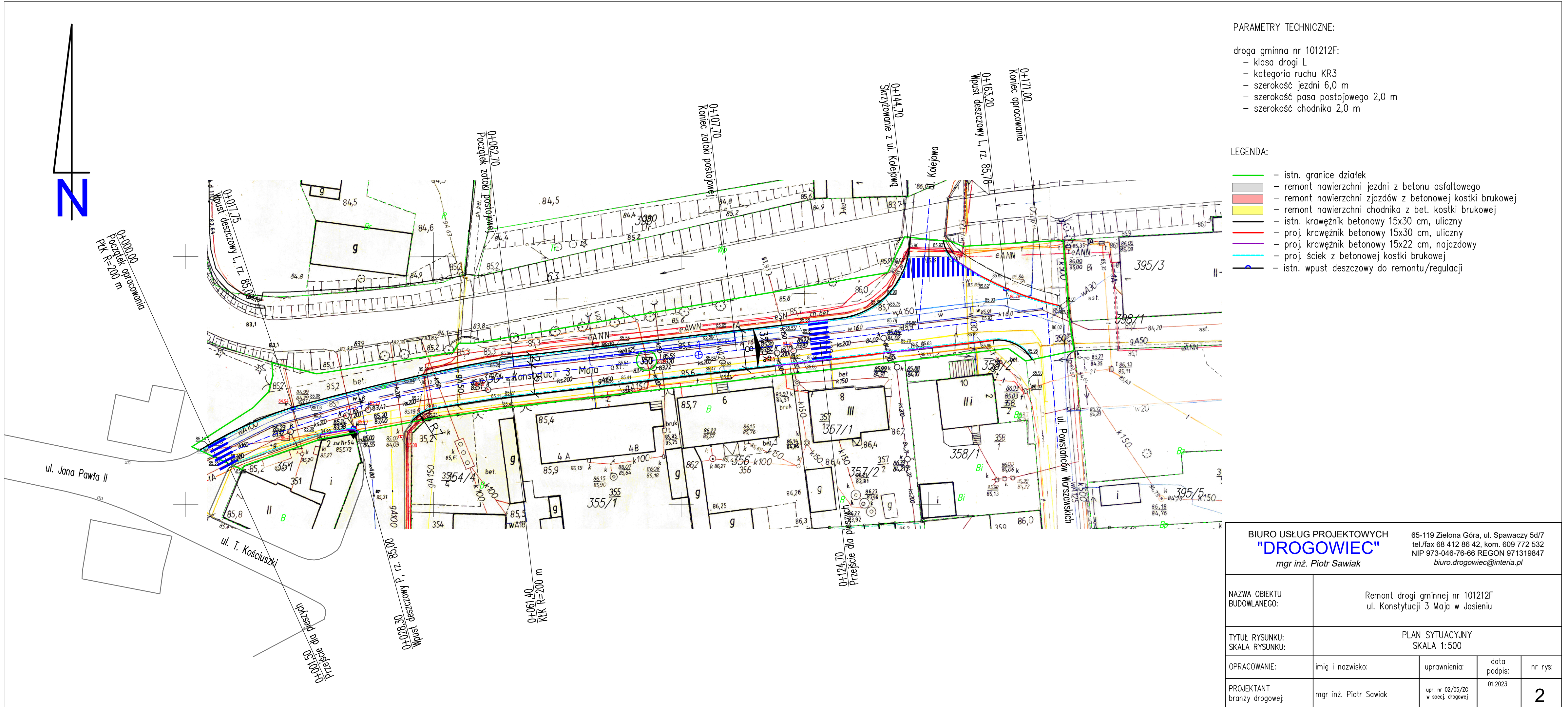
mgr inż. Piotr Sawiak



BIURO USŁUG PROJEKTOWYCH
"DROGOWIEC"
mgr inż. Piotr Sawiak

65-119 Zielona Góra, ul. Spawaczy 5d/7
tel./fax 68 412 86 42, kom. 609 772 532
NIP 973-046-76-66 REGON 971319847
biuro.drogowiec@interia.pl

OBIEKT:	Remont drogi gminnej nr 101212F ul. Konstytucji 3 Maja w Jasieniu			
RYSUNEK:	PLAN ORIENTACYJNY SKALA 1:15000			
OPRACOWANIE:	imię i nazwisko:	uprawnienia:	data podpis:	nr rys:
PROJEKTANT branży drogowej:	mgr inż. Piotr Sawiak	02/05/ZG w specj. drogowej	01.2023	1



PARAMETRY TECHNICZNE:

droga gminna nr 101212F:

- klasa drogi L
- kategoria ruchu KR3
- szerokość jezdni 6,0 m
- szerokość pasa postojowego 2,0 m
- szerokość chodnika 2,0 m

LEGENDA:

- istn. granice działek
- remont nawierzchni jezdni z betonu asfaltowego
- remont nawierzchni zjazdów z betonowej kostki brukowej
- remont nawierzchni chodnika z bet. kostki brukowej
- istn. krawężnik betonowy 15x30 cm, uliczny
- proj. krawężnik betonowy 15x30 cm, uliczny
- proj. krawężnik betonowy 15x22 cm, najazdowy
- proj. ściek z betonowej kostki brukowej
- istn. wpust deszczowy do remontu/regulacji

BIURO USŁUG PROJEKTOWYCH
"DROGOWIEC"
mgr inż. Piotr Sawiak

65-119 Zielona Góra, ul. Spawaczy 5d/7
tel./fax 68 412 86 42, kom. 609 772 532
NIP 973-046-76-66 REGON 971319847
biuro.drogowiec@interia.pl

NAZWA OBIEKTU
BUDOWLANEGO:

Remont drogi gminnej nr 101212F
ul. Konstytucji 3 Maja w Jasieniu

TYTUŁ RYSUNKU:
SKALA RYSUNKU:

PLAN SYTUACYJNY
SKALA 1:500

OPRACOWANIE:

imię i nazwisko:

uprawnienia:

data
podpis:

nr rys:

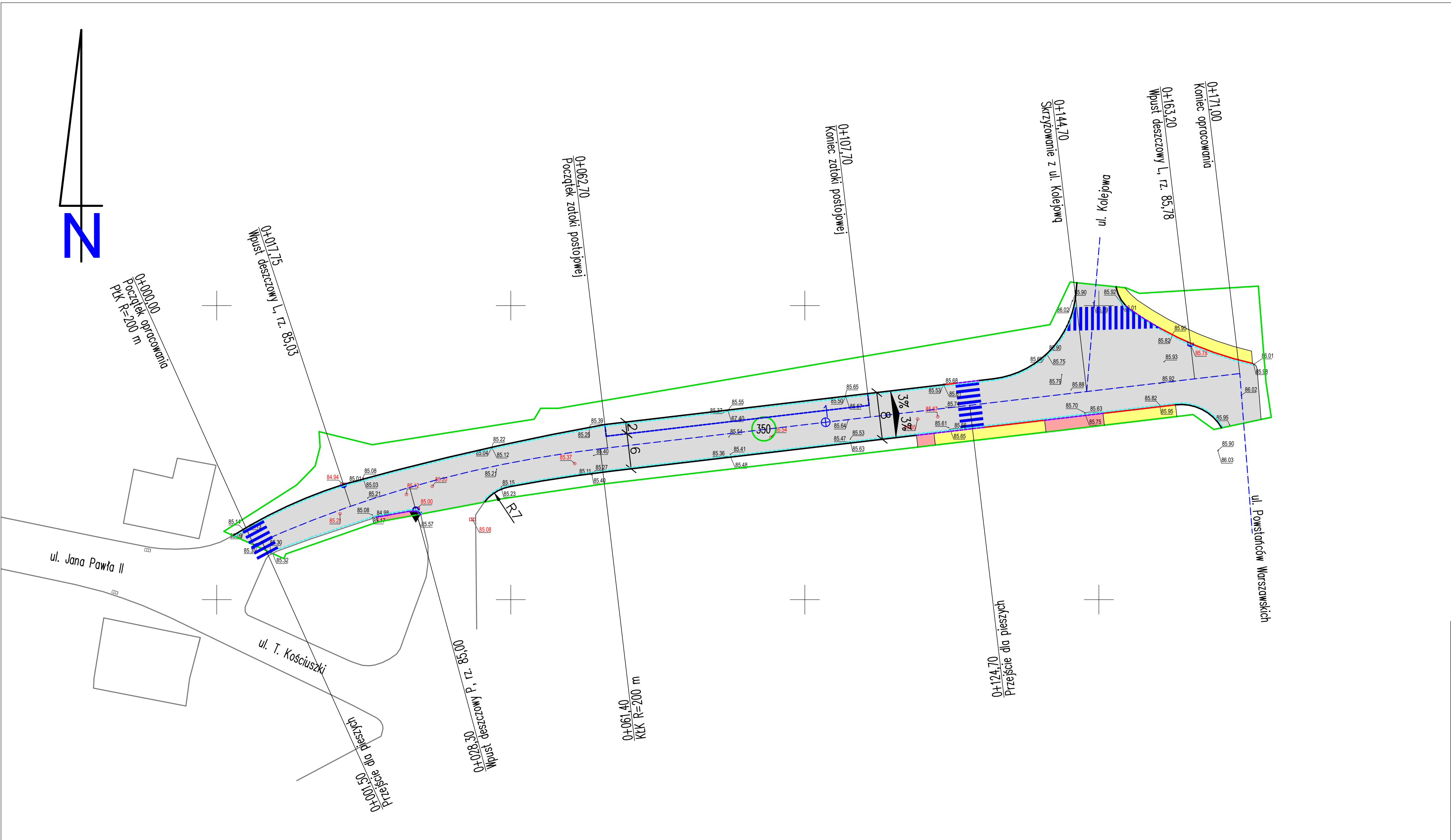
PROJEKTANT
branży drogowej:

mgr inż. Piotr Sawiak

upr. nr 02/05/ZG
w specj. drogowej

01.2023

2







PARAMETRY TECHNICZNE:

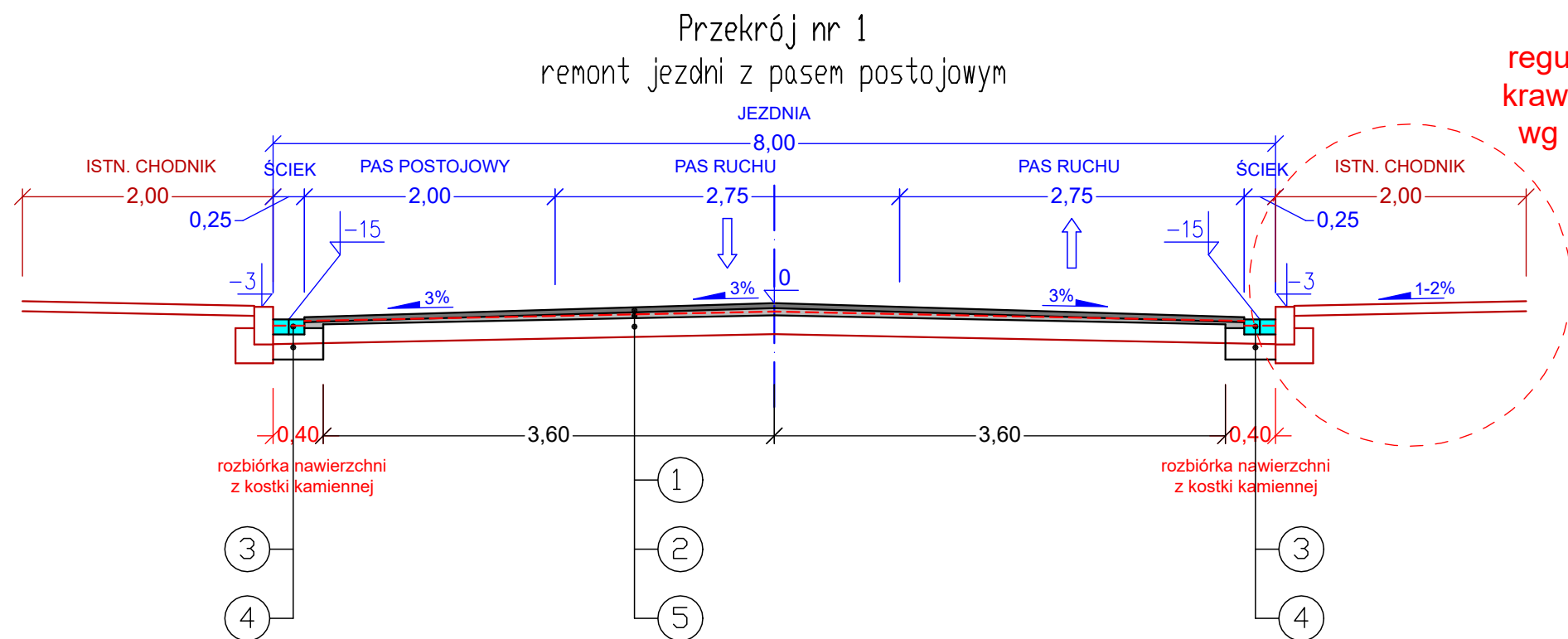
droga gminna nr 101212F:

- klasa drogi L
- kategoria ruchu KR3
- szerokość jezdni 6,0 m
- szerokość pasa postojowego 2,0 m
- szerokość chodnika 2,0 m

LEGENDA:

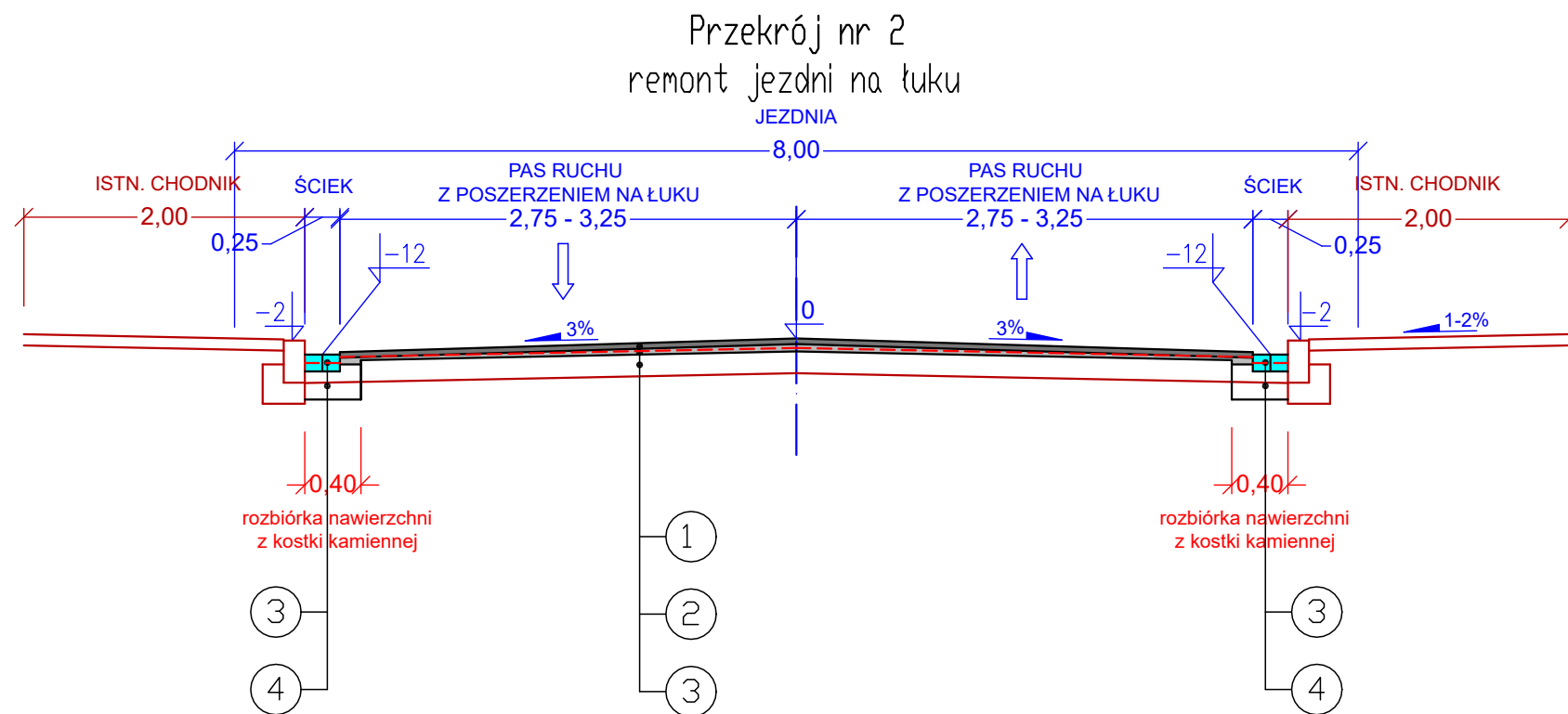
- – istn. granice działek
-  – remont nawierzchni jezdni z betonu asfaltowego
-  – remont nawierzchni zjazdów z betonowej kostki brukowej
-  – remont nawierzchni chodnika z bet. kostki brukowej
-  – istn. krawężnik betonowy 15x30 cm, uliczny
- – proj. krawężnik betonowy 15x30 cm, uliczny
- – proj. krawężnik betonowy 15x22 cm, najazdowy
- – proj. ściek z betonowej kostki brukowej
- – istn. wpust deszczowy do remontu/regulacji

BIURO USŁUG PROJEKTOWYCH "DROGOWIEC" <i>mgr inż. Piotr Sawiak</i>		65-119 Zielona Góra, ul. Spawaczy 5d/7 tel./fax 68 412 86 42, kom. 609 772 532 NIP 973-046-76-66 REGON 971319847 <i>biuro.drogowiec@interia.pl</i>	
NAZWA OBIEKTU BUDOWLANEGO:		Remont drogi gminnej nr 101212F ul. Konstytucji 3 Maja w Jasieniu	
TYTUŁ RYSUNKU: SKALA RYSUNKU:		PLAN SYTUACYJNY SKALA 1:500	
OPRACOWANIE:	imię i nazwisko:	uprawnienia:	data podpis: nr rys:
PROJEKTANT branży drogowej:	mgr inż. Piotr Sawiak	upr. nr 02/05/ZG w specj. drogowej	01.2023 <div style="font-size: 2em; font-weight: bold; text-align: center;">2</div>

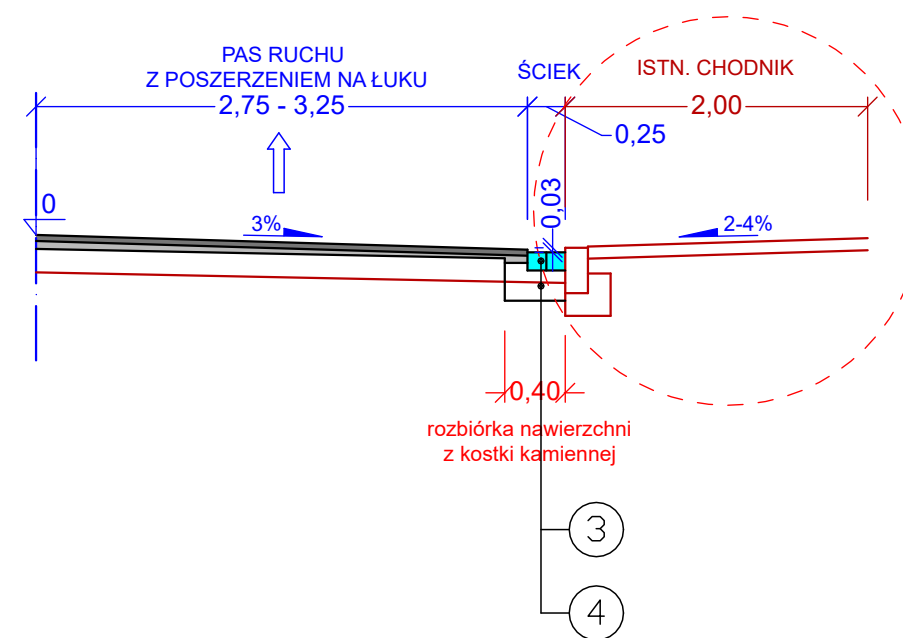


OZNACZENIA:

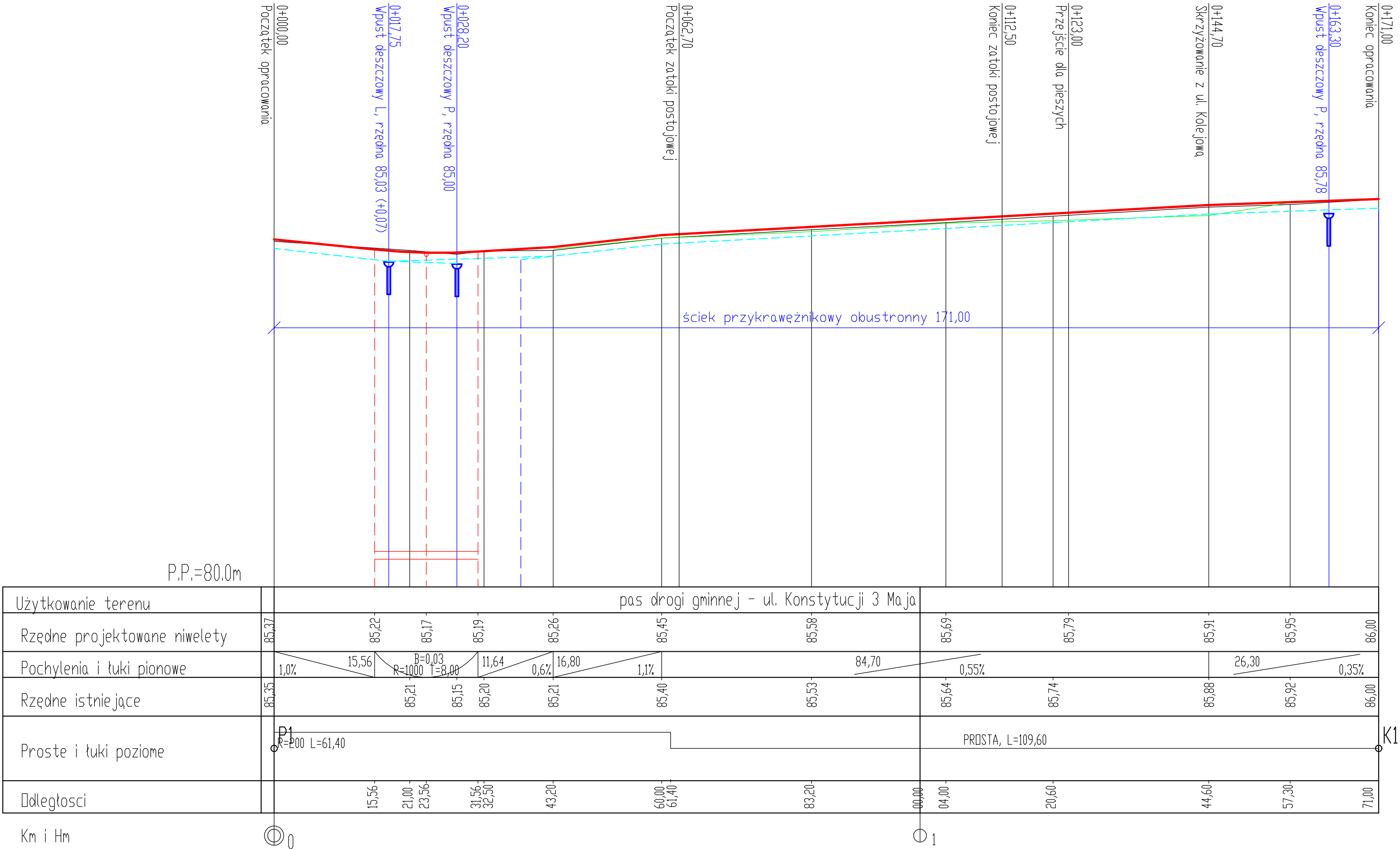
- 1 - warstwa ścieralna z betonu asfaltowego AC11S - grubość 4 cm
- 2 - warstwa wyrównawcza z betonu asfaltowego AC16W - grubość 2-6 cm (średnio 4 cm)
- 3 - ściek przykrawężnikowy szer. 25 cm z kamiennej kostki brukowej - grubość 10-12 cm
- 4 - ława betonowa C-12/15 - grubość min. 20 cm
- 5 - istniejąca nawierzchnia z kostki kamiennej gr. 15-20 cm




Przekrój nr 3
remont jezdni z obniżonym krawężnikiem





BIURO USŁUG PROJEKTOWYCH "DROGOWIEC" mgr inż. Piotr Sawiak		65-119 Zielona Góra, ul. Spawaczy 5d/7 tel./fax 68 412 86 42, kom. 609 772 532 NIP 973-046-76-66 REGON 971319847 biuro.drogowiec@interia.pl		
NAZWA OBIEKTU:	Remont drogi gminnej nr 101212F ul. Konstytucji 3 Maja w Jasieniu			
TYTUŁ RYSUNKU:	PRZEKROJE NORLMALNE SKALA 1:50			
OPRACOWANIE:	imię i nazwisko:	uprawnienia:	data podpis:	nr rys:
PROJEKTANT branży drogowej:	mgr inż. Piotr Sawiak	upr. nr 02/05/ZG w specj. drogowej	01.2023	3




LEGENDA:

 regulacja wysokościowa istn. wpustów deszczowych

 proj. niweleta (oś) jezdni

 istn. niweleta (góra) krawężnika

 proj. niweleta ścieku przykrawężnikowego

<div><div>BIURO USŁUG PROJEKTOWYCH</div><div>"DROGOWIEC"</div><div>mgr inż. Piotr Sawiak</div></div> <div>65-119 Zielona Góra, ul. Spawaczy 5d/7 tel./fax 68 412 86 42, kom. 609 772 532 NIP 973-046-76-66 REGON 971319847 biuro.drogowiec@interia.pl</div>				
NAZWA OBIEKTU BUDOWLANEGO:	Remont drogi gminnej nr 101212F ul. Konstytucji 3 Maja w Jasieniu			
TYTUŁ RYSUNKU: SKALA RYSUNKU:	PROFIL PODŁUŻNY – droga gminna SKALA 1:50/500			
OPRACOWANIE:	imię i nazwisko:	uprawnienia:	data podpis:	nr rys:
PROJEKTANT branży drogowej:	mgr inż. Piotr Sawiak	upr. nr 02/05/ZG w specj. drogowej	01.2023	4