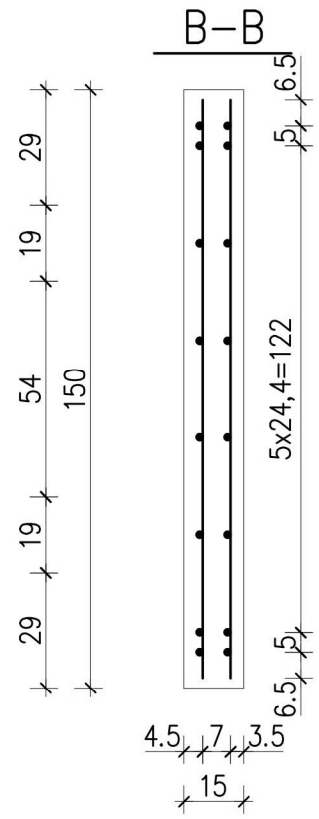
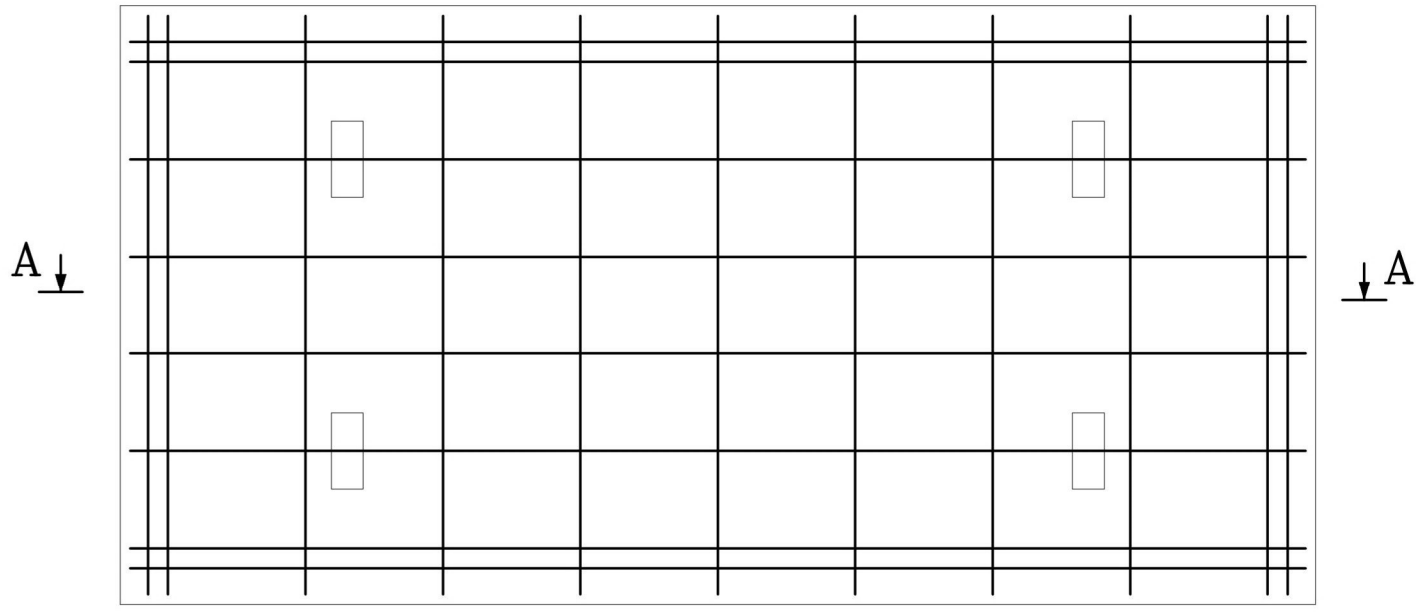
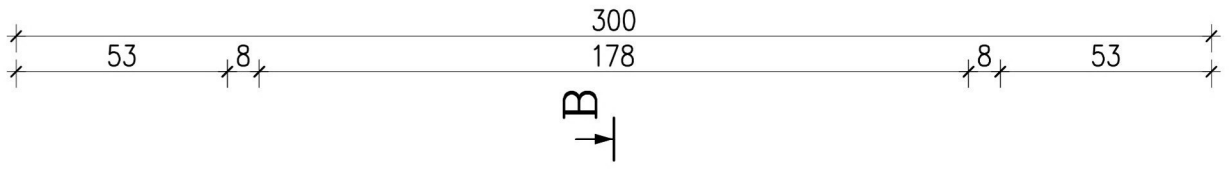


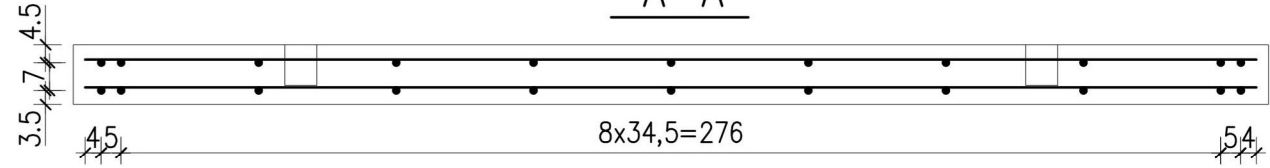
# Płyta drogowa 300x150x15cm

Widok z góry

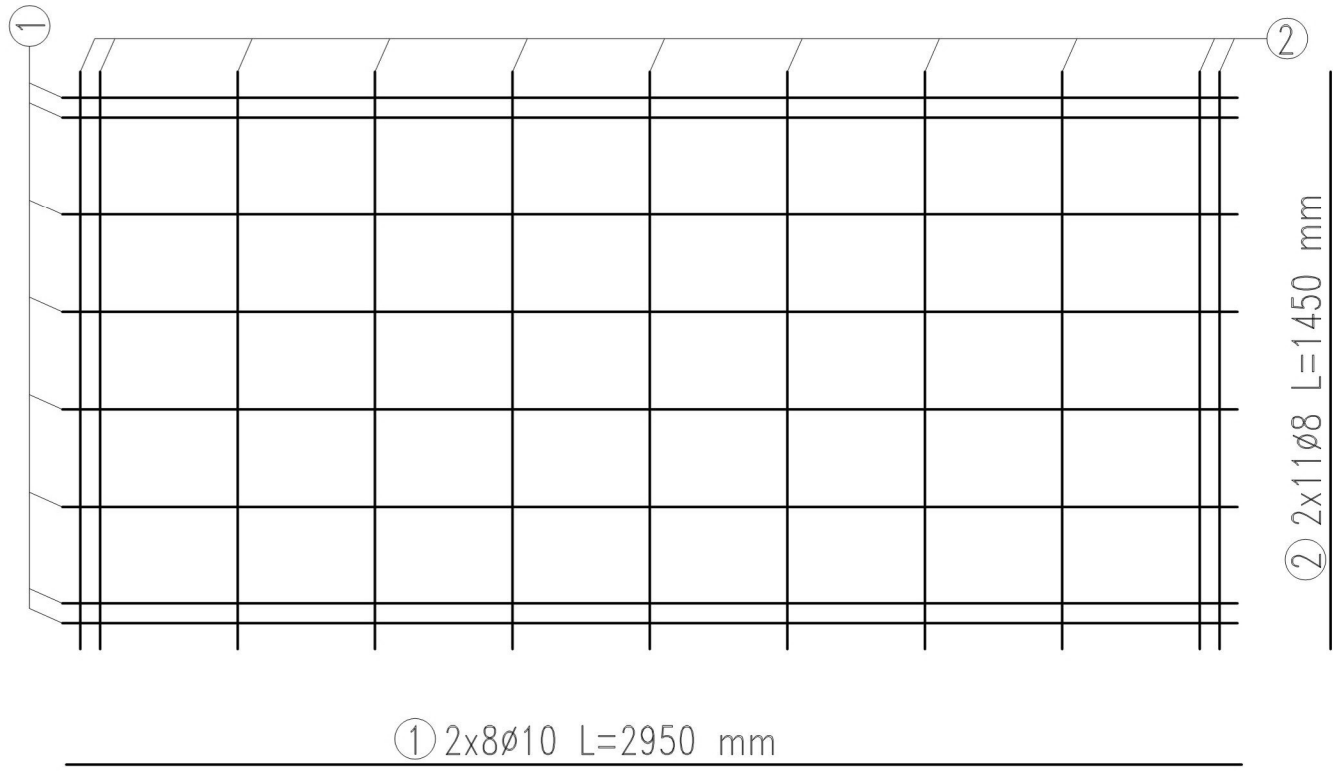


- Dane Techniczne:
1. Beton zwykły klasy C30/37
  2. Stal: B500SP
  3. Otulina:  $c_{nom}=25$

A-A



Zbrojenie górne i dolne



## ZSZ

ZESTAWIENIE STALI ZBROJENIOWEJ DLA 1 SZTUKI						
NR	$\phi$ [mm]	Ilość [szt]	Długość [cm]	Łączna długość [m]	Ciężar jednostkowy	Ciężar całkowity [kg]
1	10	16	295	47,20	0,617	29,12
2	8	22	145	31,90	0,395	12,60
Ciężar całkowity [kg]						41,72

## DWU

Zasadnicze charakterystyki wyrobu budowlanego dla zamierzonego zastosowania lub zastosowań	Deklarowane właściwości użytkowe	Uwagi
Klasa wytrzymałości betonu na ściskanie	$\geq$ C30/37	wg PN-EN 206+A1:2016-12
Nasiąkliwość	$\leq$ 5%	wg PN-B-06250:1988
Odporność na działanie mrozu, stopień mrozoodporności	$\geq$ F 150	wg PN-B-06265:2018-10
Odporność na ścieranie	$\leq$ 18000/5000 mm <sup>3</sup> /mm <sup>2</sup>	wg PN-EN 1339:2005