

Wołów, 07.02.2024 r.

3/PCM/2024/ZP/A

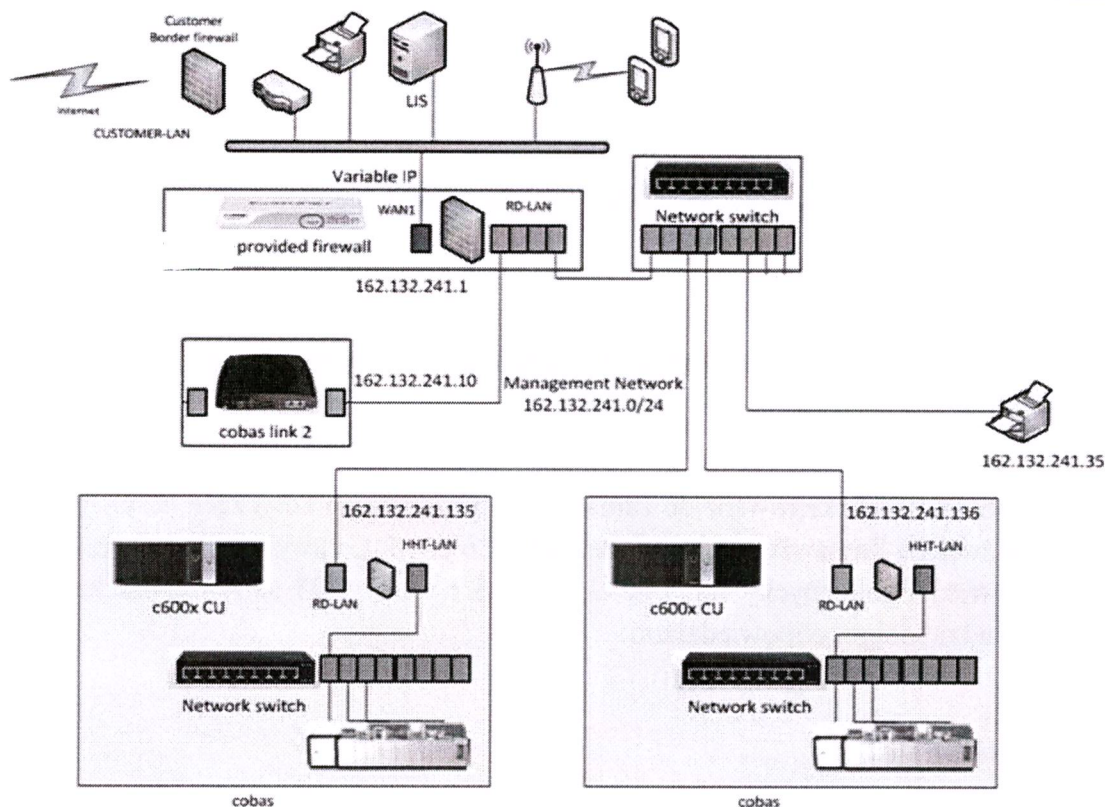
WYJAŚNIENIE TREŚCI SWZ – 2

Dotyczy: postępowania nr 3/PCM/2024/ZP/A **Sukcesywna dostawa odczynników, kalibratorów, materiałów kontrolnych i zużywalnych wraz z dzierżawą aparatów medycznych II**

W odpowiedzi na skierowane do zamawiającego zapytania dotyczące treści specyfikacji warunków zamówienia Zamawiający, zgodnie z art. 284 ust. 2 Ustawy z dnia 11 września 2019 r. Prawo Zamówień Publicznych (t.j. Dz. U. z 2023 r. poz. 1605 ze zm.), przekazuje treść zapytań wraz z udzielonymi odpowiedziami:

Dotyczy Pakietu nr 1 i 2

1. Oferowane analizatory oraz systemy wymagają do pracy stałego połączenia z internetem. Jest to związane z aktualizacją licencji oprogramowania, pobieraniem danych o odczynnikach, kontrolach, kalibratorach, serwisem zdalnym oraz połączeniem z LIS. Czy zamawiający udostępni w swoich zasobach dostęp do sieci lokalnej w celu zapewnienia integracji z LIS oraz dostępu do internetu ? Wymagane jest połączenie z poniższymi serwerami na spacyfikowanych portach. Poniżej schemat połączeń rozwiązań diagnostycznych (analizatorów).



URL	IP	Port	Typ	Opis
*.navify.com	193.58.155.0/24	443	CloudFlare	Główne połączenia umożliwiające usługi zdalne
remoteservice-gas1.	62.209.44.21	443	Bezpośrednie	Dedykowane połączenia umożliwiające wsparcie zdalne
remoteservice-gas2.	62.209.44.22	443	Bezpośrednie	Dedykowane połączenia umożliwiające wsparcie zdalne
remoteservice-gas3.r	209.202.167.19	443	Bezpośrednie	Dedykowane połączenia umożliwiające wsparcie zdalne
remoteservice-gas4.	209.202.167.20	443	Bezpośrednie	Dedykowane połączenia umożliwiające wsparcie zdalne
remoteservice-gas5.	120.136.45.231	443	Bezpośrednie	Dedykowane połączenia umożliwiające wsparcie zdalne
remoteservice-gas6.	120.136.45.230	443	Bezpośrednie	Dedykowane połączenia umożliwiające wsparcie zdalne
remoteservice-gas1.	35.76.193.4	443	Bezpośrednie	Dedykowane połączenia umożliwiające wsparcie zdalne
remoteservice-gas16.	52.193.219.53	443	Bezpośrednie	Dedykowane połączenia umożliwiające wsparcie zdalne
rln-cm-***	52.178.37.238	514 / 541	Bezpośrednie	Dedykowane połączenia umożliwiające zarządzanie FortiGate

ODPOWIEDŹ: Zamawiający wyraża zgodę.

Dotyczy Pakietu 1 Biochemia, parametry graniczne, Załącznik nr 6a do SWZ:

2. Czy Zamawiający dopuści możliwość zaoferowania analizatora wyposażonego w dwie igły pipetujące odczynnik, próbkę lub rozcieńczalnik?

ODPOWIEDŹ: Zamawiający dopuszcza.

Dotyczy Pakietu 1, Wykaz badań:

3. Czy Zamawiający uzna warunek za spełniony w przypadku możliwości zaoferowania odczynnika LDH metodą zgodną z IFCC w reakcji mleczan pirogronian?

ODPOWIEDŹ: Zamawiający wyraża zgodę.



Dotyczy Pakietu nr 2

4. Prosimy o wyrażenie zgody by kalkulując liczbę opakowań odczynników uwzględnić ich zamienne przechowywanie na pokładzie analizatora i w lodówce. Takie postępowanie jest ekonomiczne i zgodne z zaleceniami producenta.

ODPOWIEDŹ: Zamawiający wyraża zgodę.

Dotyczy Załącznika cenowego:

5. Czy Zamawiający wymaga aby metoda oznaczania prokalcytoniny była wystandaryzowana wobec metody referencyjnej BRAHMS PCT, co umożliwi wykorzystanie do interpretacji wyników punktów odcięcia do diagnostyki sepsy ustalonych dla wszystkich testów oznaczających prokalcytoninę w oparciu o licencję i standaryzację Brahms PCT?

ODPOWIEDŹ: Zamawiający wymaga.

Dotyczy FORMULARZA ASORTYMENTOWO – CENOWEGO, Pakiet 1 I 2:

6. Czy Zamawiający wyrazi zgodę na dodanie kolumn „stawka Vat %” oraz „wielkość opakowania” ? Są one niezbędne do prawidłowego wypełnienia formularza asortymentowo

ODPOWIEDŹ: Zamawiający wyraża zgodę oraz modyfikuje SWZ w ww zakresie.

Dotyczy wzoru umowy

7. par.1 ust. 1 Czy Zamawiający wyrazi zgodę na usunięcie słowa “nieoznaczony”?

ODPOWIEDŹ: Zamawiający wyraża zgodę oraz modyfikuje SWZ w ww zakresie.

8. par.1 ust. 4 Czy Zamawiający wyrazi zgodę, aby dostarczone zostały dokumenty w formie elektronicznej (email, strona internetowa)?

ODPOWIEDŹ: Zamawiający wyraża zgodę oraz modyfikuje SWZ w ww zakresie.

9. par. 1 ust. 6 Czy Zamawiający wyrazi zgodę na zmianę niniejszego postanowienia tak, aby skorzystanie z zakupu interwencyjnego wykluczało zastosowanie kar umownych?

Czy Zamawiający wyraża zgodę na modyfikację tego postanowienia poprzez dodanie w jego treści, że Zamawiający może skorzystać z prawa do zakupu interwencyjnego „po bezskutecznym upływie przynajmniej 5- dniowego dodatkowego terminu wyznaczonego Wykonawcy do realizacji zobowiązania”?

ODPOWIEDŹ: Zamawiający nie wyraża zgody, zgodnie z SWZ.

10. par. 1 ust. 7 Czy Zamawiający wyrazi zgodę na zamianę słowa "godzin" na "godzin w dni robocze"?

ODPOWIEDŹ: Zamawiający wyraża zgodę oraz modyfikuje SWZ w ww zakresie.

11. par. 3 ust.1 pkt 1 Czy Zamawiający wyrazi zgodę na przekazanie wymienionych informacji w formie elektronicznej?

ODPOWIEDŹ: Zamawiający wyraża zgodę.

12. par. 3 ust.1 pkt 4 lit. A, C Czy Zamawiający wyrazi zgodę na zmianę słowa „bezpłatny” na „w ramach czynszu dzierżawnego”?

ODPOWIEDŹ: Zamawiający nie wyraża zgody, zgodnie z SWZ.

13. par. 5 ust. 2 Czy Zamawiający odstąpi od wymogu ubezpieczenia aparatury określonego w niniejszym postanowieniu umowy?

Uzasadnienie: Ubezpieczenie urządzenia leży w strefie autonomicznych uprawnień Wykonawcy jako właściciela przedmiotu dzierżawy, dlatego umowa pomiędzy Wykonawcą a Zamawiającym nie powinna regulować tej kwestii.

ODPOWIEDŹ: Zamawiający nie wyraża zgody, zgodnie z SWZ.

14. par. 6 ust. 1 Czy Zamawiający wyrazi zgodę, aby termin ważności przedmiotu umowy wynosił minimum 6 miesięcy od dnia dostawy?

Uzasadnienie: Proponowany termin ważności wydaje się być wymaganiem zbyt wygórowanym.

ODPOWIEDŹ: Zamawiający wyraża zgodę oraz modyfikuje SWZ w ww zakresie.

15. par. 7 ust. 3 lit.A-B Czy Zamawiający wyrazi zgodę, aby uprawnienie do odstąpienia od umowy przysługiwało po bezskutecznym upływie dodatkowego terminu, nie krótszego niż 5 dni roboczych, wyznaczonego w pisemnym wezwaniu Wykonawcy do należytego wykonania umowy?

ODPOWIEDŹ: Zamawiający nie wyraża zgody, zgodnie z SWZ.

16. par. 9 ust. 1 lit. A Czy Zamawiający wyrazi zgodę na doprecyzowanie poprzez modyfikację niniejszego postanowienia wzoru umowy w taki sposób, aby wysokość kary umownej naliczana była od wartości niezrealizowanej w terminie dostawy częściowej, a nie od wynagrodzenia za niezrealizowaną część umowy?

Uzasadnienie: Funkcją kary umownej jest kompensacja szkody poniesionej przez Zamawiającego i powinna służyć ułatwieniu dochodzenia odszkodowania, a nie prowadzić do wzbogacenia się jednej ze stron kontraktu, ponadto mogłaby zostać uznana za rażąco wygórowaną. To w konsekwencji mogłoby narażać Zamawiającego na dodatkowe koszty choćby postępowania sądowego, którego przedmiotem byłoby miarkowanie.

ODPOWIEDŹ: Zamawiający nie wyraża zgody, zgodnie z SWZ.



17. par. 9 ust. 1 lit. B Czy Zamawiający wyrazi zgodę na zmianę przesłanki naliczenia kary umownej na „z przyczyn zawinionych przez Wykonawcę”?

Uzasadnienie: Zgodnie z art. 471 k.c. dłużnik odpowiada za nienależyte wykonanie umowy jeżeli wynika ono z przyczyn za które ponosi odpowiedzialność. Przyczyny niezależne od Zamawiającego obejmują także okoliczności za które dłużnik nie odpowiada.

ODPOWIEDŹ: Zamawiający nie wyraża zgody, zgodnie z SWZ.

18. par. 9 ust. 1 lit. B Czy Zamawiający wyrazi zgodę aby kara umowna była naliczana od wartości umowy jakiej wykonawca pozostaje w zwłóce lub wykonał nienależycie, a nie od całości umowy pozostałej do realizacji?

ODPOWIEDŹ: Zamawiający nie wyraża zgody, zgodnie z SWZ.

19. par. 9 ust. 4 Czy Zamawiający wyraża zgodę na dodanie "do wysokości rzeczywiście poniesionej szkody"? Ewentualnie dodanie: „wyłączona jest odpowiedzialność Wykonawcy z tytułu utraconych korzyści”?

ODPOWIEDŹ: Zamawiający nie wyraża zgody, zgodnie z SWZ.

20. par. 13 ust. 10 pkt 6 Czy Zamawiający wyrazi zgodę na zmianę 10% na 40%? Obecne postanowienia waloryzacyjne są skonstruowane w taki sposób, że w przypadku umowy, która może być zawarta w wyniku tego postępowania przetargowego, waloryzacja wynagrodzenia będzie w praktyce niemożliwa z uwagi na to, że jej warunki wstępne nie mogą zaistnieć lub będzie miała pomijalną wartość. Takie sformułowanie postanowień powoduje, że mają one pozorny charakter, a zatem ich umieszczenie stanowi obejście normy wynikającej z art. 439 Prawa zamówień publicznych, która wymaga zamieszczenia skutecznych postanowień waloryzacyjnych.

ODPOWIEDŹ: Zamawiający nie wyraża zgody, zgodnie z SWZ.

Dotyczy Zał. nr 4 umowa powierzenia przetwarzania danych osobowych

21. par. 3 ust. 10 Czy Zamawiający wyraża zgodę na dodanie w tym postanowieniu następującego zdania: „Zamawiający poinformuje Wykonawcę o terminie planowanego audytu oraz zakresie jego prowadzenia z przynajmniej 14-dniowym wyprzedzeniem.”?

ODPOWIEDŹ: Zamawiający nie wyraża zgody, zgodnie z SWZ.

Czy Zamawiający wyraża zgodę, aby dodać następujące postanowienia:

"a. Czynności kontrolne nie mogą prowadzić do ujawnienia Zamawiającego danych osobowych nieobjętych niniejszą umową, w szczególności danych osobowych innych klientów Wykonawcy, lub prowadzić do obniżenia skuteczności przyjętych przez Wykonawcę środków technicznych i organizacyjnych w celu ochrony danych osobowych przetwarzanych w jego organizacji bądź zagrazać lub prowadzić do obniżenia poziomu ich bezpieczeństwa.

- b. Kontrola obejmuje swoim zakresem wyłącznie przetwarzanie danych osobowych, z wyłączeniem wszelkich informacji niejawnych, poufnych, czy stanowiących tajemnicę przedsiębiorstwa Wykonawcy.
- c. Czynności audytowe odbywają się wyłącznie w obecności osoby wyznaczonej przez Wykonawcę
- d. Czynności audytowe nie mogą utrudniać działalności Wykonawcy, w szczególności wykonywania obowiązków przez pracowników lub współpracowników Wykonawcy." ?

ODPOWIEDŹ: Zamawiający nie wyraża zgody, zgodnie z SWZ.

Niniejsze pismo stanowi integralną część SWZ i dotyczy wszystkich Wykonawców biorących udział w przedmiotowym postępowaniu. Wykonawca zobowiązany jest złożyć ofertę z uwzględnieniem udzielonych przez Zamawiającego odpowiedzi.

W związku z udzielonymi wyjaśnieniami Zamawiający informuje, iż przedłuża termin składania ofert. Ustalenia dotyczące miejsca składania i otwarcia ofert pozostają bez zmian.

Z poważaniem,

Wojciech Lang
Dyrektor ds. Finansowych
Pełnomocnik Zarządu ds. Operacyjnych
PCM w Wołowie Sp. z o.o.
tel. 71 380 58 19 - Kom. 506 165 864

POWIATOWE CENTRUM MEDYCZNE
W WOŁOWIE SP. Z O.O. W RESTRUKTURYZACJI
ul. Inwalidów Wojennych 26, 56-100 Wołów
WOJ. DOLNOŚLĄSKIE
NIP 988 02 67 118, REGON 020749596
Tel. 71/380 58 01

Sporządziła: Anna Chechelska, Tel: 71/ 38 05 807, e-mail: annachechelska@pcm-wołow.pl