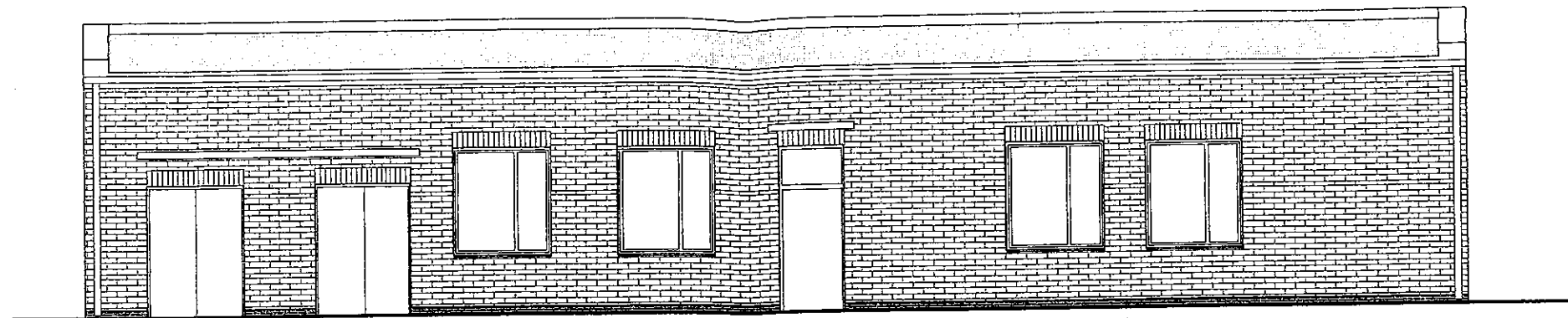
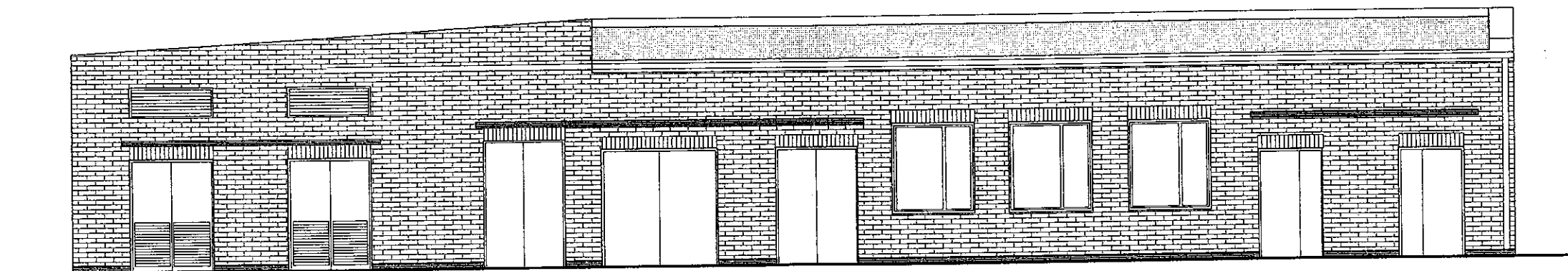


STUDIO ARCHITEKTURA
 Władysławowo
 84-100 Władysławowo, ul. 1 Maja 16
 tel./fax 87 621-86



ELEWACJA POŁUDNIOWA



ELEWACJA WSCHODNIA

Wykonawca: BS i PP "EKOMETRIA" Sp. z o.o. w Gdańsku		Zamawiający: "EKOWIK" Sp. z o.o Władysławowo	
Podwykonawca: Przedsiębiorstwo Projektowo - Usługowe PROJ- EKO Sp. z o.o. w Pile		Inwestycja: Rozbudowa i Przebudowa Oczyszczalni Ścieków w Jastrzębiej Górze	
Projektant: mgr inż. arch. K. Klusak	Podpis: 	Nazwa rysunku: Hala dmuchaw - elewacje - inwentaryzacja	
Upr. nr: 7131/25/P/2003	Sprawdził:		
Upr. nr:			
Data wykonania: 2008 r.	Stadium: Projekt budowlany	Część: Architektura	Skala: 1:100
		Nr archiwalny: EKO-198.3	Nr rysunku: 17/3