



**PRACOWNIA PROJEKTOWA mgr inż. ROBERT MITUTA**

**Specjalność Drogowa : Projektowanie – Nadzór**

Ul. Frezjowa 47 72-003 DOBRA

promit@home.pl tel. 504-159-764 fax. (091) 8865482

NIP 855-133-79-52 REGON 812522098

# PROJEKT

## BUDOWLANO-WYKONAWCZY

**BRANŻA: Drogowa**

Nazwa i adres  
obiektu:

**Przebudowa drogi gminnej nr 1122001 działka nr 131 obręb  
Derczewo wraz z działką 126**

Nazwa i adres  
Inwestora:

**Gmina Myślibórz  
Rynek im. Jana Pawła II 1  
74-300 Myślibórz**

Lokalizacji Inwestycji:

**Gmina Myślibórz, miejscowość Derczewo  
dz. nr 131 obr. Derczewo**

Imię i Nazwisko	Stanowisko	Branża	Nr uprawnień	Podpis
mgr inż. Robert <b>Mituta</b>	Projektant	<b>Drogowa</b>	ZAP/0057/PWOD/06	
mgr inż. Marcin <b>Rybakiewicz</b>	Sprawdzający		ZAP/0059/PWOD/06	

Maj 2022

egz. **4**

# **Zawartość Opracowania:**

## **I. Część Opisowa**

1. Uprawnienia Projektanta i Sprawdzającego
2. Opis Techniczny
3. Załączniki:
  - karty dokumentacyjne badania podłoża gruntowego

## **II. Część Rysunkowa**

- |                                 |                  |
|---------------------------------|------------------|
| 1. Plan Orientacyjny            | skala 1:25 000   |
| 2. Plan Zagospodarowania Terenu | skala 1:500      |
| 3. Przekroje Podłużne           | skala 1:1000/100 |
| 4. Przekroje Normalne           | skala 1:50       |

# ***CZĘŚĆ OPISOWA***

# **OPIS TECHNICZNY**

## **Przebudowa drogi gminnej nr 1122001 działka nr 131 obręb Derczewo wraz z działką 126**

### **1. PODSTAWA OPRACOWANIA**

- Rozporządzenie Ministra Transportu i Gospodarki Morskiej z 2 marca 1999 r. w sprawie warunków technicznych, jakim powinny odpowiadać drogi publiczne i ich usytuowanie (Dz. U. poz. 124 z 29 stycznia 2016r - tekst jednolity; Dz. U. poz. 1643 z 29 sierpnia 2019r - nowelizacja)
- Mapa zasadnicza z pomiarem uzupełniającym
- Przeprowadzone badanie podłoża gruntowego
- Zlecenie od Inwestora
- Wizja w terenie

### **2. CEL I ZAKRES OPRACOWANIA**

Celem przebudowy drogi gminnej jest poprawa bezpieczeństwa wszystkich uczestników ruchu, poprawa komfortu jazdy i zmniejszenie emisji hałasu.

Zakres opracowania obejmuje przebudowę istniejącej jezdni umocnionej kruszywem na jezdnię bitumiczną, oraz wykonanie przebudowy drogi wewnętrznej gruntowej na nawierzchnię z kostki betonowej.

Lokalizacja opracowania znajduje się w powiecie myśliborskim, gminie Myślibórz, w miejscowości Derczewo na obszarze działek ewidencyjnych nr 131 i 126 (obr. Derczewo).

### **3. ISTNIEJĄCE ZAGOSPODAROWANIE TERENU**

Droga gminna położona na działce nr 131 (obr. Derczewo, gmina Myślibórz) w stanie istniejącym stanowi jezdnię szerokości 5-6m o nawierzchni z kruszywa. Nawierzchnia jezdni (wyłączając krótki, początkowy odcinek ok. 20m) nie posiada obramowań, jej odwodnienie realizowane jest powierzchniowo poprzez spływ wód opadowych na pobocza.

Wzdłuż drogi w przeważającej większości znajduje się niska zabudowa mieszkalna i gospodarcza oraz nieliczne punkty usługowe.

W km 0+157 znajduje się lewy zjazd na drogę wewnętrzną gruntową umocnioną szlakiem, prowadzącą do cmentarza oraz stanowiącą dojazd do pól.

Droga gminna na początku opracowania posiada połączenie z drogą powiatową nr 1556Z. Skrzyżowanie drogi gminnej z drogą powiatową znajduje się poza obszarem opracowania.

## 4. STAN PROJEKTOWANY

Zadanie zostało podzielone na 2 etapy realizacyjne:

**Etap 1** stanowi przebudowę drogi gminnej położonej na działce nr 131 wraz z przyległymi do niej zjazdami. Długość przebudowywanej drogi wynosi 246 mb.

**Etap 2** stanowi przebudowę drogi wewnętrznej „DR2” zaczynającej się w km 0+156,83 drogi gminnej. Długość przebudowywanej drogi wynosi 112 mb. Realizacja etapu 2 będzie możliwa po unormowaniu prawnym przebiegu drogi wewnętrznej przez klasoużytki drogowe.

### 4.1 Trasa w Planie

Zaprojektowano przebudowę istniejącej jezdni z kruszywa w pasie drogowym drogi gminnej na jezdnię bitumiczną w przekroju jednojezdniowym jednopasowym, o szerokości jezdni wynoszącym 4,0m wraz z obustronnymi poboczami z kruszywa szerokości 1,0m.

Ze względu na przekrój drogi, zaprojektowano 2 mijanki (na początku opracowania oraz w km 0+153 - 0+178). Mijanki posiadają długość 25m, oraz szerokość jezdni wynoszącą 5,0m. Długość przebudowywanej drogi gminnej wynosi 246 mb.

Wzdłuż drogi gminnej zostały zlokalizowane zjazdy indywidualne z nawierzchni bitumicznej.

W km. 0+157 przebudowywanej drogi gminnej zaprojektowano zjazd oraz przebudowę drogi wewnętrznej na długości 112 mb. Jezdnia będzie posiadała szerokość wynoszącą 3,5m. Wzdłuż drogi zostały zlokalizowane zjazdy indywidualne o nawierzchni z kostki betonowej.

Szczegółowo projektowany stan pokazano na rys nr 2 „Plan Zagospodarowania Terenu”.

### 4.2 Trasa w Przekroju Podłużnym

Zaprojektowano niweletę drogi gminnej oraz drogi wewnętrznej w nawiązaniu do istniejącego terenu, delikatnie ją podnosząc o ok. 10-15 cm w celu sprawnego odwodnienia jezdni. Pochylenia podłużne oscylują pomiędzy 0,5 a 4,82%. Szczegółowe przekroje podłużne trasy przedstawiono na rys. nr 3 „Przekroje Podłużne”.

### 4.3 Trasa w Przekroju Poprzecznym

Projektowana konstrukcja nawierzchni została zaprojektowana na obciążenie ruchem wynoszącym KR1.

Dla drogi gminnej zaprojektowano konstrukcję:

- warstwa ścieralna z AC11S gr. 4cm
- warstwa wiążąca z AC16W gr. 5cm
- kruszywo łamane 0/31,5 stabilizowane mechanicznie gr. 20cm
- warstwa mieszanki kruszywa stabilizowanej cementem C<sub>1,5/2,0</sub> gr. 15cm

Dla drogi wewnętrznej „DR2” zaprojektowano konstrukcję:

- kostka betonowa gr. 8cm
- podsypka cem-piask. 1:4 gr. 5cm
- kruszywo łamane 0/31,5 stabilizowane mechanicznie gr. 20cm
- warstwa mieszanki kruszywa stabilizowanej cementem C<sub>1,5/2,0</sub> gr. 15cm

Konstrukcję zjazdów bitumicznych należy wykonać o konstrukcji tożsamej jak dla drogi gminnej, zaś konstrukcję zjazdów z kostki betonowej należy wykonać o konstrukcji tożsamej jak dla drogi wewnętrznej „DR2”.

Istniejące utwardzenie drogi z kruszywa należy po korytowaniu wykorzystać do uzupełnienia poboczy szerokości 1.0m.

Nawierzchnie (zarówno bitumiczną jak i z kostki betonowej) należy obramować krawężnikami wtopionymi 12x25 cm posadowionymi na ławie betonowej C12/15 z oporem, wyjątek stanowi:

- 6 mb. początkowego odcinka drogi gminnej (strona prawa), gdzie należy zastosować krawężnik wysoki 15x30 cm posadowiony na ławie betonowej C12/15 z oporem
- od km 0+075 do końca opracowania drogi wewnętrznej „DR2” po lewej stronie, gdzie należy zastosować krawężnik najazdowy 15x22 cm posadowiony na ławie betonowej C12/15 z oporem, o świetle 3cm.

Nawierzchnię bitumiczną drogi gminnej należy kształtować w obustronnym pochyleniu poprzecznym (daszkowym) wynoszącym 2%, zaś drogę wewnętrzną z kostki betonowej w jednostronnym pochyleniu poprzecznym wynoszącym 2%, skierowanym w lewą stronę.

Szczegółowo przekroje konstrukcyjne pokazano na rys. nr 4 „Przekroje Normalne”.

## 4.4 Odwodnienie

Odwodnienie nawierzchni będzie realizowane zgodnie ze stanem istniejącym, tj. poprzez spływ wody na pobocza.

## **4.5 Roboty towarzyszące**

Ze względu na występowanie w obszarze pasa drogowego istniejących sieci uzbrojenia terenu (wodociąg, kanalizacja sanitarna, teletechnika, elektryka) w projekcie przewidziano zabezpieczenie rurami osłonowymi dwudzielnymi typu Arot 160 sieci kablowych (teletechnika oraz elektryka) w zakresie przedstawionym na Rys. nr 2.

## **5. WARUNKI GRUNTOWO-WODNE ORAZ KATEGORIA GEOTECHNICZNA OBIEKTU**

Dla zadania opracowano badania podłoża gruntowego stanowiące załącznik dla niniejszej dokumentacji.

Podłoże gruntowe pod istniejącym umocnieniem drogi z kruszywa/szlaki stanowią w przeważającej większości piaski z iłem. W czasie wykonywania badania podłoża gruntowego, do głębokości 3 m nie natrafiono na wodę gruntową.

Na podstawie wykonanych badań terenowych i prac kameralnych należy stwierdzić, iż podłoże należy zaliczyć do prostych warunków gruntowych oraz kwalifikować je do grupy nośności G2. Uwzględniając typ obiektu budowlanego Projektant ustala pierwszą kategorię geotechniczną dla planowanej inwestycji.

## **6. OCHRONA ŚRODOWISKA**

Przedmiotowe przedsięwzięcie nie kwalifikuje się do przedsięwzięć mogących znacząco oddziaływać na środowisko, w związku z czym nie jest wymagane dla niego uzyskanie decyzji o środowiskowych uwarunkowaniach.

Na obszarze inwestycji obowiązuje Obszar Chronionego Krajobrazu "B" Myślibórz (PL.ZIPOP.1393.OCHK.351). Z uwagi na zakres prac polegający jedynie na przebudowie w terenie zabudowanym istniejących nawierzchni dróg (zachowanie ich istniejących cech takich jak przebieg, szerokości ukształtowanie względem terenu) nie zachodzi zagrożenie polegające na ingerencji w istniejący krajobraz terenu.

Poza opisanym powyżej Obszarem Chronionego Krajobrazu, na obszarze planowanego przedsięwzięcia nie występują inne formy ochrony przyrody.

Drzewa i krzewy pozostające w sąsiedztwie z planowaną inwestycją należy zabezpieczyć przed uszkodzeniem. Podczas całego cyklu budowy należy bezwzględnie przestrzegać następujących zasad:

- niedopuszczalne jest bezpośrednie uszkodzanie drzew - bez względu na rodzaj i przyczynę,
- niedopuszczalne jest składowanie na placu budowy, a szczególnie na powierzchni wyznaczonej rzutem koron drzew, niezabezpieczonych przed przedostaniem się do

gruntu materiałów zmieniających cechy chemiczne gleby (np. sole, impregnaty, rozpuszczalniki, paliwa, oleje, wapno, cement, gips itp.) oraz składowanie, rozsypywanie lub wylanie do gruntu odpadów, ścieków itp. środków niszczących lub pogarszających drzewostan warunki życia.

- niedopuszczalne jest składowanie w okresie wegetacji dłużej niż 1 miesiąc materiałów ograniczających wymianę powietrza glebowego w strefie korzeniowej drzew (np. składowisk ziemi z wykopów, piasku, żwiru itp.),
- niedopuszczalne jest palenie ognisk pod drzewami,
- niedopuszczalne jest poruszanie się pojazdów zagęszczających glebę pod drzewami oraz obrywających ich systemy korzeniowe.

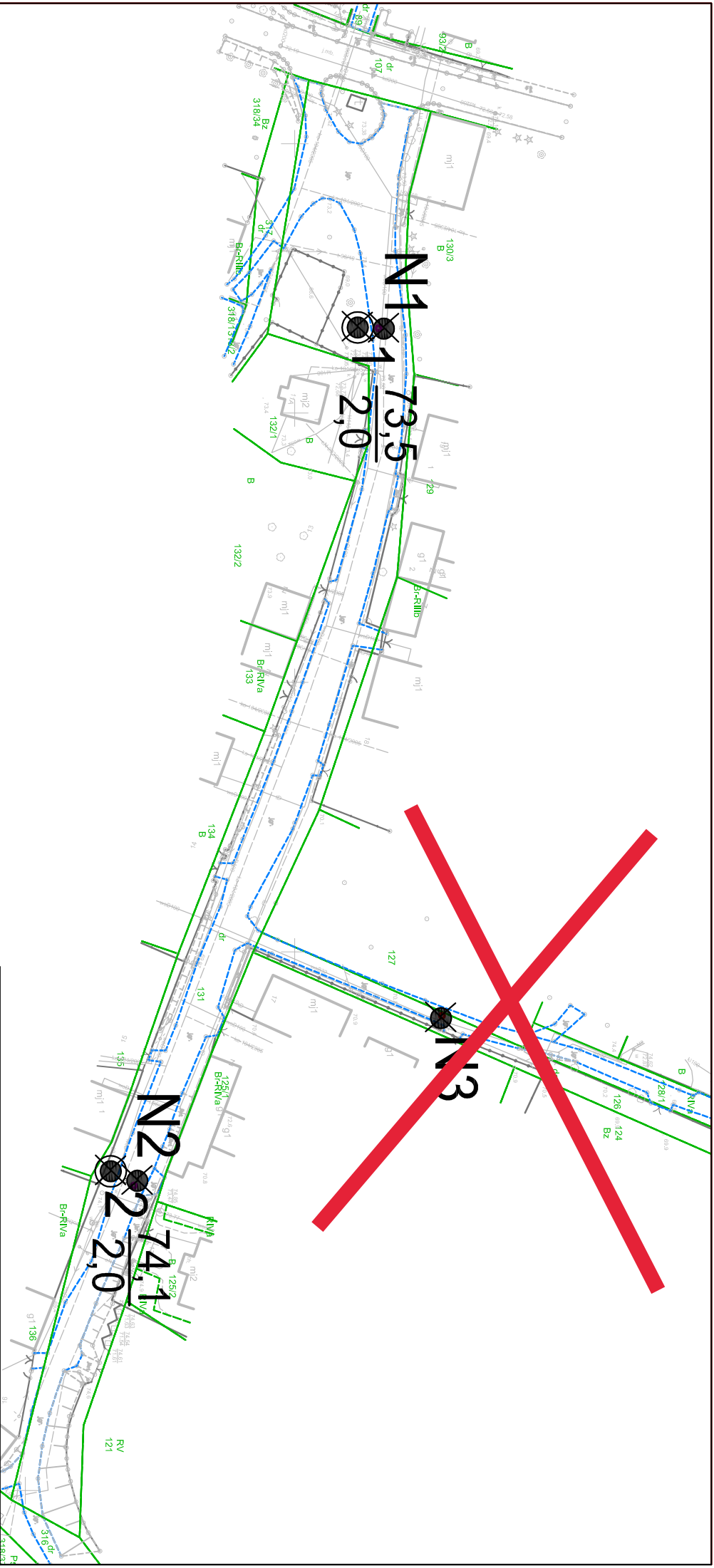
Mając na uwadze lokalizację inwestycji oraz analizując technologię, rodzaj i sposób prowadzenia prac, stwierdza się, że nie spowoduje ono ingerencji w warunki glebowe, hydrogeologiczne oraz hydrologiczne panujące na tym obszarze, oraz nie będzie również powodował bezpośredniego mechanicznego chronionych i zagrożonych gatunków roślin, siedlisk oraz zwierząt występujących w tych obszarach i będących w nich przedmiotem ochrony.

## **7. POZOSTAŁE INFORMACJE**

Obiekt budowlany kwalifikuje się do XXV grupy (droga). Zakres prowadzonych prac znajduje się poza terenem obszarów górniczych, uzdrowiskowych, teren inwestycji nie jest objęty ochroną konserwatorską.

*Projektant:*  
*mgr inż. Robert Mituta*





Mapa dokumentacyjna badań  
geotechnicznych

Objaśnienia

Otwór badawczy

 1  $\frac{22,0}{2,0}$  Rzędna otworu  
Głębokość otworu

 N1 ODKRYWKA

Skala 1 : 1000



## KARTA DOKUMENTACYJNA ODKRYWEK N1

TEMAT: Przebudowa drogi gminnej w m. Derczewo							Wysokość:		
MIEJSCOWOŚĆ: <b>Derczewo gm. Myślibórz</b>							woj. <b>zachodniopomorskie</b>		
ZLECENIODAWCA: PROMIT mgr inż. Robert Mituta ul. Frezjowa 47, 72-003 Dobra									
DATA WIERCENIA <b>10.05.2022 r.</b>							OPRACOWAŁ dr inż. Stanisław Majer		
Głęb. w m p.p.t.	Woda gruntowa	Przelot Warstwy	Profil Litologiczny		Opis makroskopowy			Warstwa geotechniczna	Geneza
			PN-EN ISO 14688-2	PN-86/B-02480	Rodzaj gruntu wg PN-EN ISO 14688-2	Wilgotność	Stan gruntu		
1	2	3	4	5	6	7	8	9	10
1		0,0	Mg	Naw	8cm Krusz 0/32,+12cm szlaka+25cm krusz. gruz.	mw			<b>Mg</b>
		0,45	Mg	nN	Nasyp gruzowo ceglany	w	szg	I	<b>Mg</b>
		0,7	clSa	Ps/Pg	Piasek z iłem, brązowa	w	szg	III	<b>GL</b>
		1,0	clSa	Ps/Pg	Piasek z iłem, brązowa	w	szg	III	<b>GL</b>

## KARTA DOKUMENTACYJNA ODKRYWEK N2

TEMAT: Przebudowa drogi gminnej w m. Derczewo							Wysokość:		
MIEJSCOWOŚĆ: Derczewo gm. Myślibórz							woj. zachodniopomorskie		
ZLECENIODAWCA: PROMIT mgr inż. Robert Mituta ul. Frezjowa 47, 72-003 Dobra									
DATA WIERCENIA 10.05.2022 r.							OPRACOWAŁ dr inż. Stanisław Majer		
Głęb. w m p.p.t.	Woda gruntowa	Przelot Warstwy	Profil Litologiczny		Opis makroskopowy			Warstwa geotechniczna	Geneza
			PN-EN ISO 14688-2	PN-86/B-02480	Rodzaj gruntu wg PN-EN ISO 14688-2	Wilgotność	Stan gruntu		
1	2	3	4	5	6	7	8	9	10
1		0,0	Mg	Naw	5cm kruszywo 0/32, 10cm gruz budowlany	mw			Mg
		0,15	FSa	Pd	Piasek drobny	w	szg	II	Mg
		0,25	clSa	Ps/Pg	Piasek z iłem, brązowa	w	Szg	III	GL
		1,0	slSa	Ps/Pg	Piasek z iłem, brązowa	w	szg	III	GL

## KARTA DOKUMENTACYJNA ODKRYWEK N3

TEMAT: Przebudowa drogi gminnej w m. Derczewo							Wysokość:		
MIEJSCOWOŚĆ: <b>Derczewo gm. Myślibórz</b>							woj. zachodniopomorskie		
ZLECENIODAWCA: PROMIT mgr inż. Robert Mituta ul. Frezjowa 47, 72-003 Dobra									
DATA WIERCENIA <b>10.05.2022 r.</b>							OPRACOWAŁ dr inż. Stanisław Majer		
Głęb. w m p.p.t.	Woda gruntowa	Przelot Warstwy	Profil Litologiczny		Opis makroskopowy			Warstwa geotechniczna	Geneza
			PN-EN ISO 14688-2	PN-86/B-02480	Rodzaj gruntu wg PN-EN ISO 14688-2	Wilgotność	Stan gruntu		
1	2	3	4	5	6	7	8	9	10
1		0,0	Mg	Naw	10cm szlaka	mw			<b>Mg</b>
		0,1	saCl	Pg	Piasek gliniasty brązowa	w	tpl	<b>V</b>	<b>GL</b>
		0,4	clSa	Ps/Pg	Piasek z iłem	w	szg	<b>III</b>	<b>GL</b>
		0,7	grclSa	Pog	Piasek z gliną i żwirem, brązowa	w	szg	<b>III</b>	<b>GL</b>
		1,0	grclSa	Pog	Piasek z gliną i żwirem, brązowa	w	szg	<b>III</b>	<b>GL</b>

# ***CZĘŚĆ RYSUNKOWA***





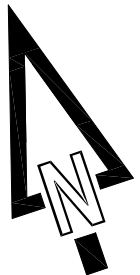


**PRACOWNIA PROJEKTOWA mgr inż. ROBERT MITUTA**  
**Specjalność Drogową : Projektowanie - Nadzór**  
ul.Frezjowa 47 72-003 Dobra ;email: promit@home.pl ; www.promit.biz.pl  
NIP 855-133-79-52 REGON 812522098 tel. 504-159-764

Temat projektu: <b>Przebudowa drogi gminnej nr 1122001 działka nr 131 obręb Derczewo wraz z działką 126</b>			Stadium oprac.: PROJEKT BUDOWLANO WYKONAWCZY	Nr rys.: <b>2</b>
Temat rysunku: <b>Plan Zagospodarowania Terenu</b>			Nr tomu: 1	Skala: 1:500
			Nr edycji: 1	

Projektował:	mgr inż. Robert Mituta	ZAP/0057/PWOD/06		
Opracował:	mgr inż. Michał Domagata			
Data:	MAJ 2022	Kopiowanie, przetwarzanie oraz udostępnianie osobom trzecim jedynie za pisemną zgodą PROMIT.		

- LEGENDA :
- Krawężniki wysokie
  - krawężniki wtopione
  - krawężniki najazdowe
  - krawędź pobocza z kruszywa
  - Nawierzchnia bitumiczna
  - Nawierzchnia z kostki bet.
  - Pobocza z kruszywa
  - Granice działek
  - rura dwudzielna typu Arot



**Zakres wyłączony z postępowania**

W6 = 0+059.22  
Wsp.N = 5878043.62  
Wsp.E = 5492365.31  
R = 100  
L = 13.78  
Δ = 7.90  
Styczna = 6  
Sieczna = 0

W5 = 0+038.17  
Wsp.N = 5878023.27  
Wsp.E = 5492359.89  
R = 100  
L = 13.52  
Δ = 7.75  
Styczna = 6.8  
Sieczna = 0.23

W3 = 0+089.51  
Wsp.N = 5878011.51  
Wsp.E = 5492282.02  
R = 150  
L = 24.25  
Δ = 9.26  
Styczna = 12.2  
Sieczna = 0.49

PT2 = 0+000.00  
Wsp.N = 5877988.05  
Wsp.E = 5492345.18

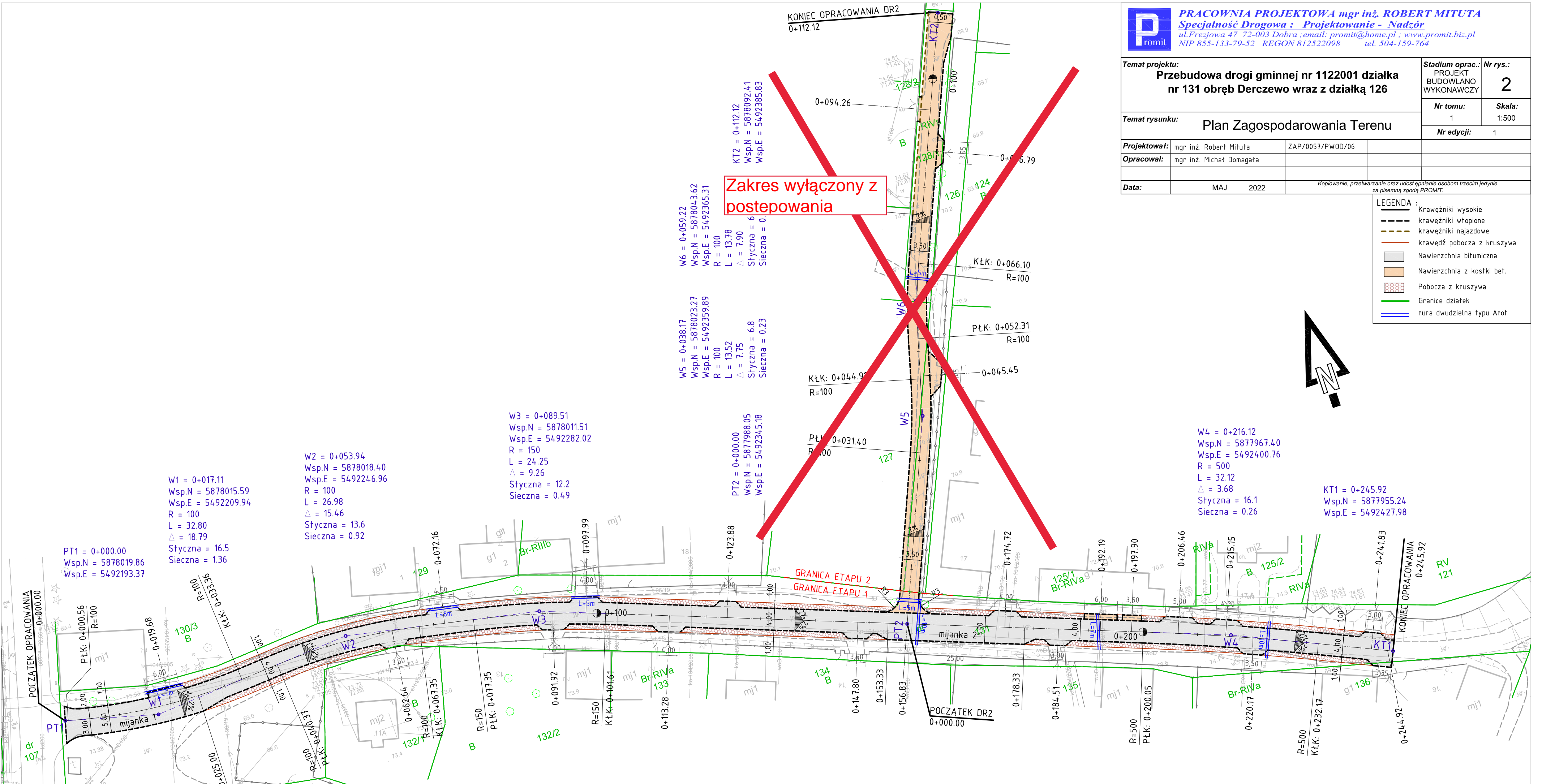
W4 = 0+216.12  
Wsp.N = 5877967.40  
Wsp.E = 5492400.76  
R = 500  
L = 32.12  
Δ = 3.68  
Styczna = 16.1  
Sieczna = 0.26

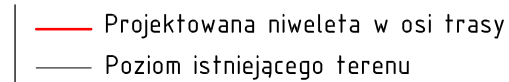
KT1 = 0+245.92  
Wsp.N = 5877955.24  
Wsp.E = 5492427.98

W1 = 0+017.11  
Wsp.N = 5878015.59  
Wsp.E = 5492209.94  
R = 100  
L = 32.80  
Δ = 18.79  
Styczna = 16.5  
Sieczna = 1.36

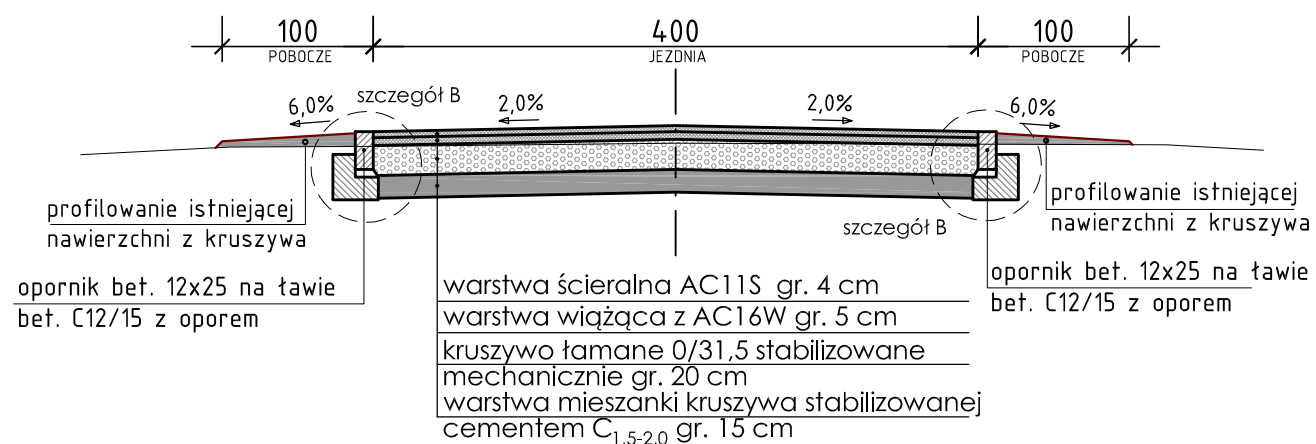
W2 = 0+053.94  
Wsp.N = 5878018.40  
Wsp.E = 5492246.96  
R = 100  
L = 26.98  
Δ = 15.46  
Styczna = 13.6  
Sieczna = 0.92

PT1 = 0+000.00  
Wsp.N = 5878019.86  
Wsp.E = 5492193.37

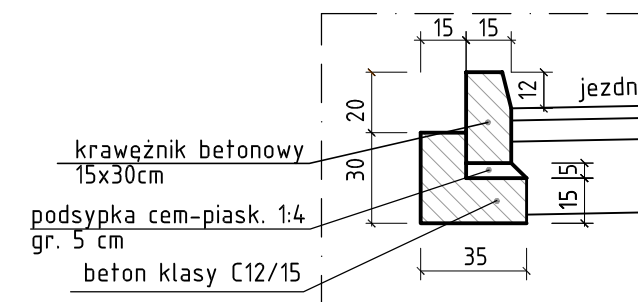




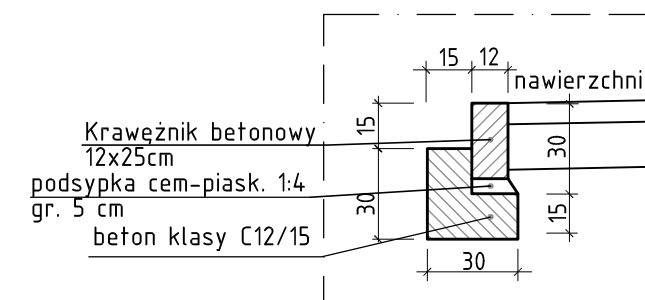
TYPOWY PRZEKRÓJ PRZEZ  
 DROGĘ GMINNĄ O NAWIERZCHNI  
 BITUMICZNEJ



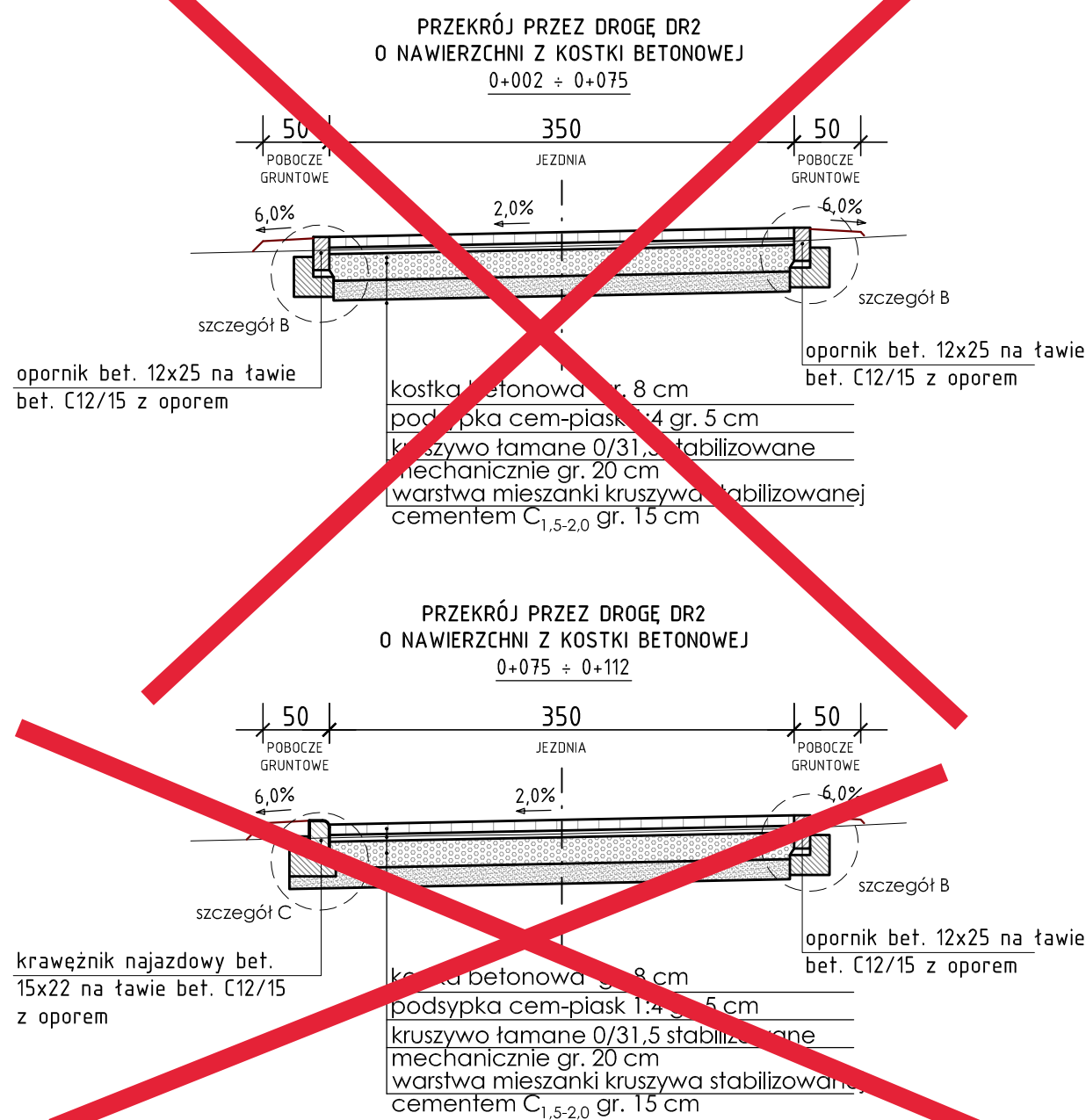
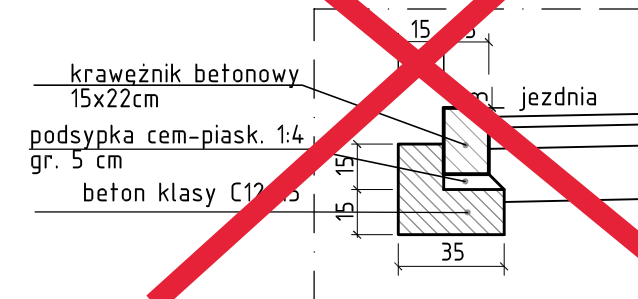
Krawężnik betonowy na ławie  
bet. C12/15 z oporem



Krawężnik betonowy wtopiony  
na ławie bet. C12/15 z oporem



~~Krawężnik betonowy jazdowy  
na ławie bet. C12/15 z oporem~~



**PRACOWNIA PROJEKTOWA mgr inż. ROBERT MITUTA**  
**Specjalność Drogowa : Projektowanie - Nadzór**  
 ul.Frezjowa 47 72-003 Dobra ;email: promit@home.pl ; www.promit.biz.pl  
 NIP 855-133-79-52 REGON 812522098 tel. 504-159-764

**Przebudowa drogi gminnej nr 1122001 działka nr 131 obręb Derczewo wraz z działką 126**

<b>Stadium oprac.:</b> PROJEKT BUDOWLANO WYKONAWCZY	<b>Nr rys.:</b>  <b>4</b>
--	---------------------------------

Temat rysunku:	Przekroje Normalne
----------------	--------------------

<b>Nr tomu:</b>	<b>Skala:</b>
1	1:500
<b>Nr edycji:</b> 1	

<b>Projektował:</b>	mgr inż. Robert Mituta
---------------------	------------------------

<b>Opracował:</b>	mgr inż. Michał Domański
-------------------	--------------------------

<b>Data:</b>	MAJ	2022
--------------	-----	------

Kopiowanie, przetwarzanie oraz udostępnianie osobom trzecim jedynie  
za pisemną zgodą PROMIT.