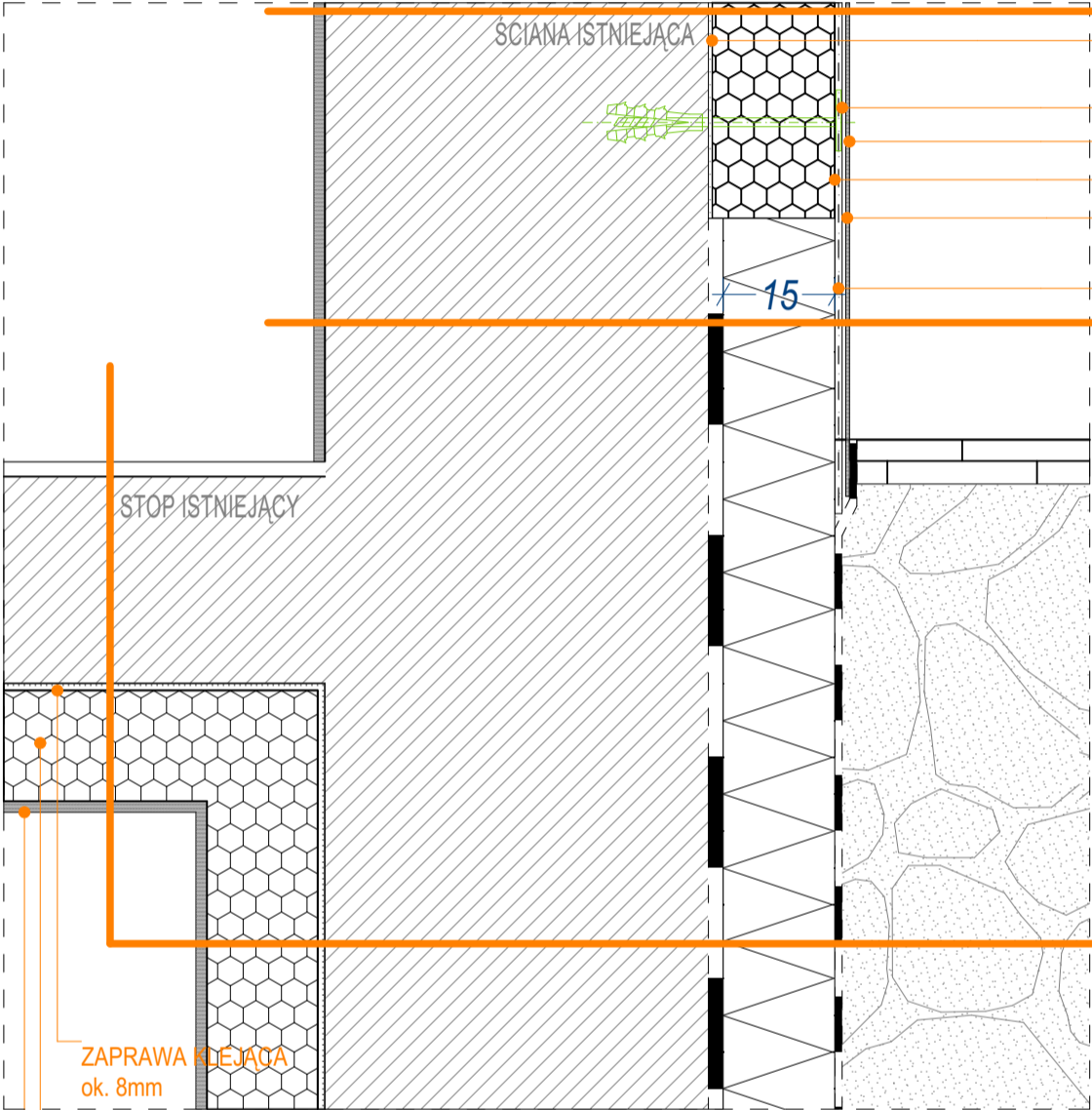


SZ5 - ŚCIANA ZEWNĘTRZNA - TYNK	
-	TYNK SILIKONOWY CIENKOWARSTWOWY NA SIATCE Z WŁÓKNA SZKLANEGO, BARWIONY W MASIE, KOLOR ZGODNY Z RYS. ELEWACJI
8 CM	STYROPIAN EPS, WSPÓŁCZYNNIK = 0,033 (W/mK)
-	ISTNIEJĄCE OCIEPLENIE ŚCIANY ZEWNĘTRZNEJ
40 CM	ISTNIEJĄCA ŚCIANA ZEWNĘTRZNA
-	TYNK WEWNĘTRZNY
UWAGA 1: PRZED WYKONANIEM IZOLACJI NALEŻY ZDEMONTOWAĆ POKRYCIE DACHOWE DASZKU OKAPOWEGO ORAZ PODBITKI POD OKAPEM. NASTĘPNIE ZAMONTOWAĆ IZOLACJĘ POMIĘDZY KROKWIAMI LUB DO WYSOKOŚCI WIERZCHU ŚCIANKI KOŁANKOWEJ. PO WYKONANIU IZOLACJI NALEŻY ZAMONTOWAĆ I DOSTOSOWAĆ POKRYCIE DACHOWE POPRZECZ DOCIECIE I WYKONAĆ NOWE OBRÓBKĘ BLACHARSKIE W OBRĘBIE STYKU Z DOCIEPLENIEM ŚCIANY ZEWNĘTRZNEJ. NALEŻY TAKŻE ZAMONTOWAĆ ODNOWIONĄ PODBITKĘ DACHOWĄ ORAZ ODNOWIĆ KROKWIE FARBĄ DO DREWNA W KOLORZE ANTRACYTOWYM. UWAGA 2: POWIERZCHNIĘ ZAGRUNTOWAĆ ODPOWIEDNIMI PREPARATAMI ZWIEKSZAJĄCYMI PRZYCZEPNOŚĆ KLEJU MONTAŻOWEGO DO PŁYT STYROPIANOWYCH, PRZED PRZYSTĄPIENIEM DO WYKONYWANIA OCIEPLENIA NALEŻY PRZEPROWADZIĆ PRÓBY NA WYRYWANIE ZASTOSOWANYCH KOLKÓW MOCUJĄCYCH ORAZ PRZEPROWADZENIE PRÓBY PRZYCZEPNOŚCI KLEJONYCH PŁYT STYROPIANOWYCH. NALEŻY TAKŻE SPRAWDZIĆ PUNKTOWO NA KAŻDEJ ŚCIANIE GRUBOŚĆ OCIEPLENIA ISTNIEJĄCEGO CELEM DOBORU DŁUGOŚCI KOLKÓW MOCUJĄCYCH.	

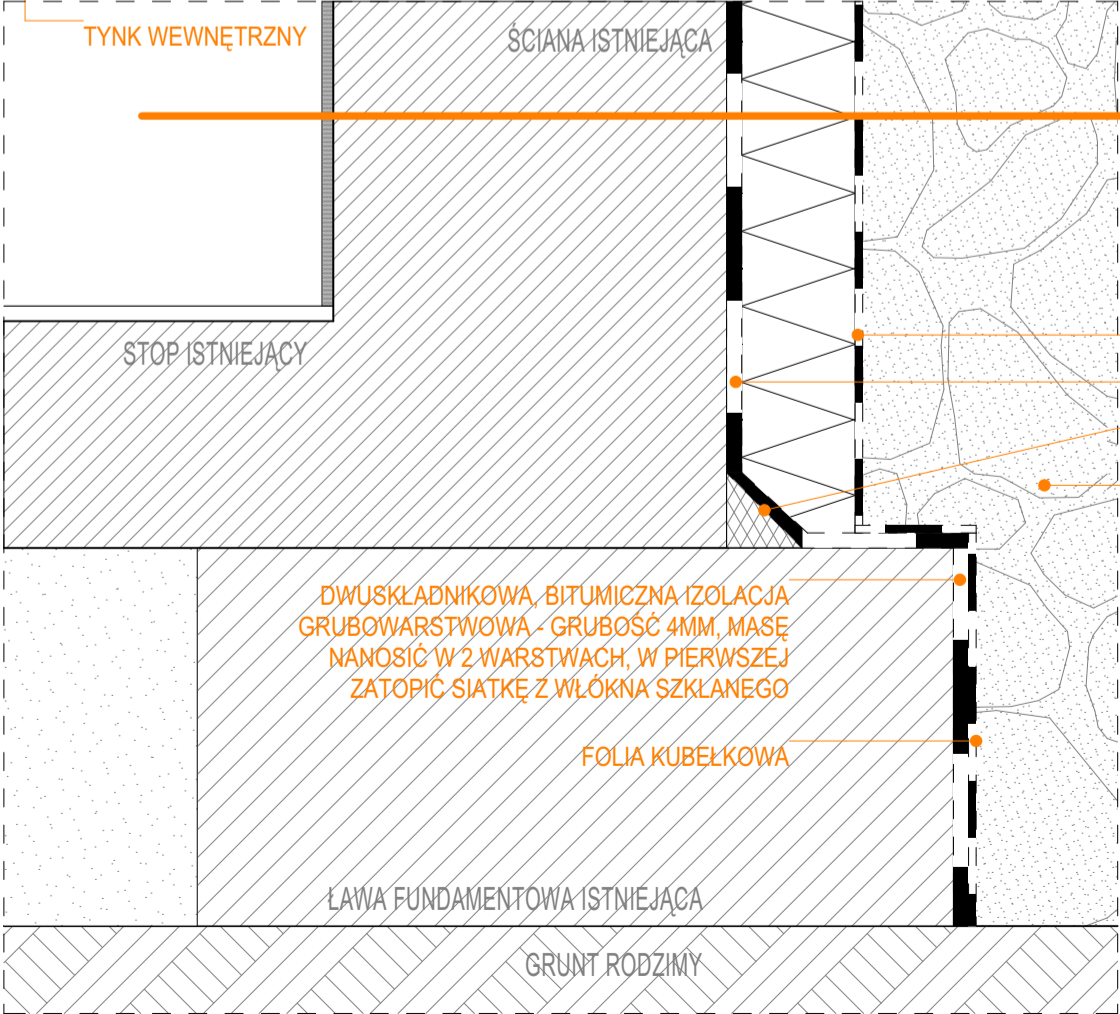


SZ1.2 - ŚCIANA ZEWNĘTRZNA - COKÓŁ 30 CM POWYŻEJ POZIOMU GRUNTU	
>1,5 CM	PŁYTKI GRESOWE ELEWACYJNE 60 CM X 60 CM W KOLORZE ANTRACYT, MONTOWANE NA KLEJ WODOSZCZELNY MROZOODPORNY
15 CM	STYROPIAN EPS, WSPÓŁCZYNNIK = 0,033 (W/mK)
-	ZAPRAWA MINERALNA USZCZELNIAJĄCA
40-50 CM	ISTNIEJĄCA ŚCIANA ZEWNĘTRZNA
-	TYNK WEWNĘTRZNY
UWAGA 1: NALEŻY ZDEMONTOWAĆ ISTNIEJĄCĄ OKŁADZINĘ KAMIENNĄ, A NASTĘPNIE WYRÓWNAĆ POWIERZCHNIĘ ŚCIANY ZAPRAWĄ MINERALNĄ	

SZ1.1 - ŚCIANA ZEWNĘTRZNA - COKÓŁ DO 30 CM POWYŻEJ POZIOMU GRUNTU	
>1,5 CM	PŁYTKI GRESOWE ELEWACYJNE 60 CM X 60 CM W KOLORZE ANTRACYT, MONTOWANE NA KLEJ WODOSZCZELNY MROZOODPORNY
15 CM	STYROPUR XPS, WSPÓŁCZYNNIK = 0,034 (W/mK)
-	HYDROIZOLACJA Z MEMBRANY BITUMICZNEJ, SAMOPRZYLEPNEJ
-	BITUMICZNO-KAUCZUKOWY PREPARAT GRUNTUJĄCY, JEDNOKOMPONENTOWY
-	ZAPRAWA MINERALNA USZCZELNIAJĄCA
40-50 CM	ISTNIEJĄCA ŚCIANA ZEWNĘTRZNA
UWAGA 1: NALEŻY UPRIEDNIO ZDEMONTOWAĆ ISTNIEJĄCĄ OKŁADZINĘ KAMIENNĄ, A NASTĘPNIE WYRÓWNAĆ POWIERZCHNIĘ ŚCIANY ZAPRAWĄ MINERALNĄ	

S2 - PODŁOGA POD PARTEREM	
2 CM	PŁYTKI GRESOWE
-	STROP ISTNIEJĄCY
15 CM	STYROPIAN EPS, WSPÓŁCZYNNIK 0,033 W/mK

SF1 - ŚCIANA FUNDAMENTOWA ZEWNĘTRZNA	
0,5 CM	FOLIA KUBEŁKOWA
15 CM	STYROPUR XPS, WSPÓŁCZYNNIK = 0,034 (W/mK)
-	HYDROIZOLACJA Z MEMBRANY BITUMICZNEJ, SAMOPRZYLEPNEJ
-	BITUMICZNO-KAUCZUKOWY PREPARAT GRUNTUJĄCY, JEDNOKOMPONENTOWY
-	ZAPRAWA MINERALNA USZCZELNIAJĄCA
40-50 CM	ISTNIEJĄCA ŚCIANA ZEWNĘTRZNA W GRUNCIE
-	TYNK WEWNĘTRZNY
UWAGA 1: PRZED NAŁOŻENIEM POWYŻSZYCH MATERIAŁÓW NALEŻY WYKONAĆ DEMONTAŻ NAWIERZCHNI Z KOSTKI BRUKOWEJ, ASFALTU I TRAWNIKA DO KOŁA BUDYNKU W OBRĘBIE OK. 1,5 M OD ŚCIANY ZEWNĘTRZNEJ. NASTĘPNIE DOKONAĆ ODKRYWKI FUNDAMENTU DO GŁĘBOKOŚCI PODSTAWY FUNDAMENTU. NASTĘPNIE NAŁOŻYĆ POWYŻSZE MATERIAŁY OD PODSTAWY ŁAW FUNDAMENTOWYCH DO 30 CM PONAĐ POZIOM ODKRYTEGO TERENU. PO WYKONANIU IZOLACJI ODTWORZYĆ NAWIERZCHNIĘ ORAZ TRAWNIK. UWAGA 2: W MOMENCIE ODKRYWKI ŚCIANY FUNDAMENTOWEJ W POBLIŻU SCHODÓW ZEWNĘTRZNYCH NIEZWŁOŻNIE NALEŻY WEZWAĆ PROJEKTANTA W CELU USTALENIA GŁĘBOKOŚCI WYKOPU I SPOSOBU IZOLACJI W OBRĘBIE STYKU ZE ŚCIANĄ FUNDAMENTOWĄ.	



DETAL COKOŁU, DETAL ŁĄCZENIA OCIEPLEŃ, DETAL FUNDAMENTU
DETAL OCIEPLENIA STROPU POD STROPEM KONDYGNACJI 0

<div><div><div>BA</div></div><div><div>Karol Bulanda</div><div>BULANDA Architekci</div><div>Słupnice 859, 34-615 Słupnice</div><div>NIP: 7372076061, REGON: 364054175</div></div></div>		
NAZWA OBIEKTU:		TERMOMODERNIZACJA BUDYNKU SZKOŁY
TYTUŁ:		DETAL 5
BRANŻA:		ARCHITEKTURA
FAZA PROJEKTU:		PROJEKT WYKONAWCZY
PROJEKTANT: MGR INŻ. ARCH. KAROL BULANDA NR UPRAWNIENI: MPOIA/027/2017, MP - 2282		
OPRACOWANIE: MGR INŻ. ARCH. MONIKA FRONCZAK		
SKALA: 1:10	DATA: MAJ 2022	NR RYS.:A.22