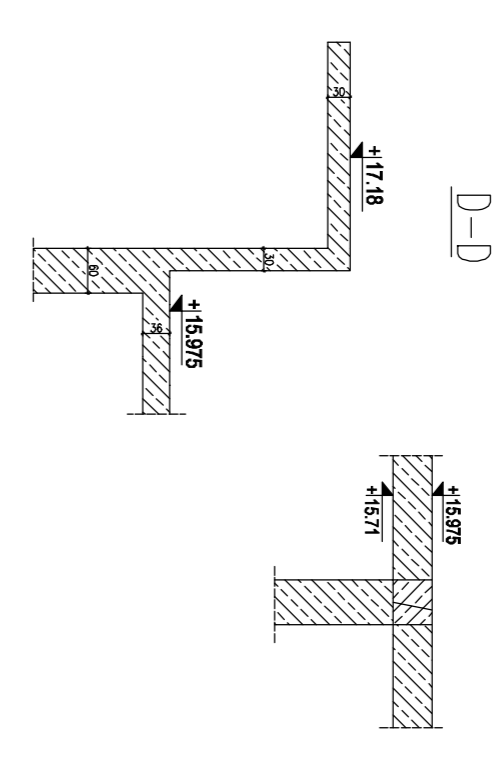
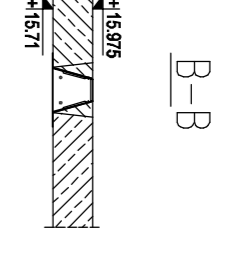
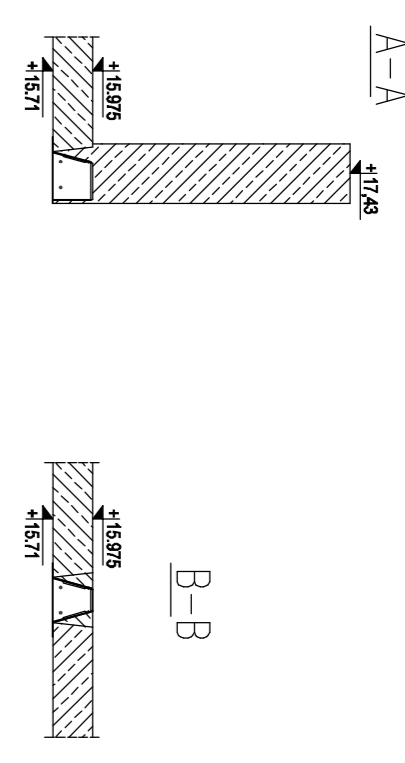


B - część nowoprojektowana



Beton: C30/37
 Siód zbrojenia: A-IIIIN (s500sp)
 Klasa konstrukcji: S4
 Klasa ekspozycji: XC2
 Tolerancja wymiaru elementów: ±5mm
 Tolerancja wykonania zbrojenia: ±10mm
 Osiłina zbrojenia: 25mm

UWAGI GENERALNE:
 1. Niniejszy dokument należy rozpatrywać wraz z opracowaniami innych branż.
 2. Roboty prowadzić zgodnie z opisem technicznym.

UWAGI SZCZEGÓLNE:
 1. PRZED PRZYSTĄPIENIEM DO PRAC BEZWZGLĘDNE NALEŻY SPRAWDZIĆ WYMIARY, W RAZIE SIWIERDZENIA RÓŻNICY MIĘDZY ZRÓŻNIENIAMI PROJEKTYWNIAMI, A STANEM FAKTYCZNYM BEZZWŁOŻCZNIE POWIADOMIĆ PROJEKTANTA.
 2. DŁUGOŚĆ ZAKŁADU STARTERÓW ZE ZBROJENIEM PRONÓJNYM ŚCIAN I SŁUPÓW MIN. 40φ LUB WŁ. WŁ. WYKONANIE PRZEŁĄCZENIA PO ZEROWANIU WYMIARÓW.
 3. DŁUGOŚĆ PRĘTA MIEJSCOWA STRZELENIA PO WYMIARACH.
 4. PRYSŁUK ROZPARIENIEM Z RYSUNKAMI ELEMENTÓW PRZETLEBIACH- ŚCIAN ZIELEBTONOWYCH I SŁUPÓW, NA RYSUNKACH SCIAN I SŁUPÓW WYKONAWO STARTERY Z FUNDAMENTÓW.
 5. KSZTAŁT ZBROJENIA DOPASOWAĆ W SZALUNKU.
 6. STOSOWAĆ KOŁY PODPOROWE W LÓŻOSI 25ZT/W-
 WYBÓR WŁ. TECHNOLOGII WYKONAWCZY.
 7. DŁUGOŚĆ ZAKŁADU PRĘTÓW MIN 500MM, W JEDNYM PRZEKROJU ŁĄCZYĆ MOŻNA MAX. POCIOWE PRĘTÓW. ODLEGŁOŚCI MIĘDZY KOŁEJNYMI ZAKŁADAMI MIN. 1,0M.

±0,00 =±0,05 mppm

KWADRATURA
 ul. Sienkowskiego 8 91-100 Tomaszów Mazowiecki
 tel. 42 230 70 00
 www.kwadratura.pl

Kontakt:
 mgr inż. Tomasz Mielnicki upr.proj. 63203/036
 mgr inż. Sławomir Tala upr.proj. 53203/034

Wzrost: Rozbudowa i modernizacja obiektu mieszkalnego ul. Sienkowskiego 8 91-100 Tomaszów Mazowiecki

Wzrost: PROJEKT WYKONAWCZY/TECHNICZNY

Wzrost: RZUT STROPU NAD POZIOMYM 3*

Wzrost: K-05

Wzrost: 1:100

Wzrost: 30.09.2022r.