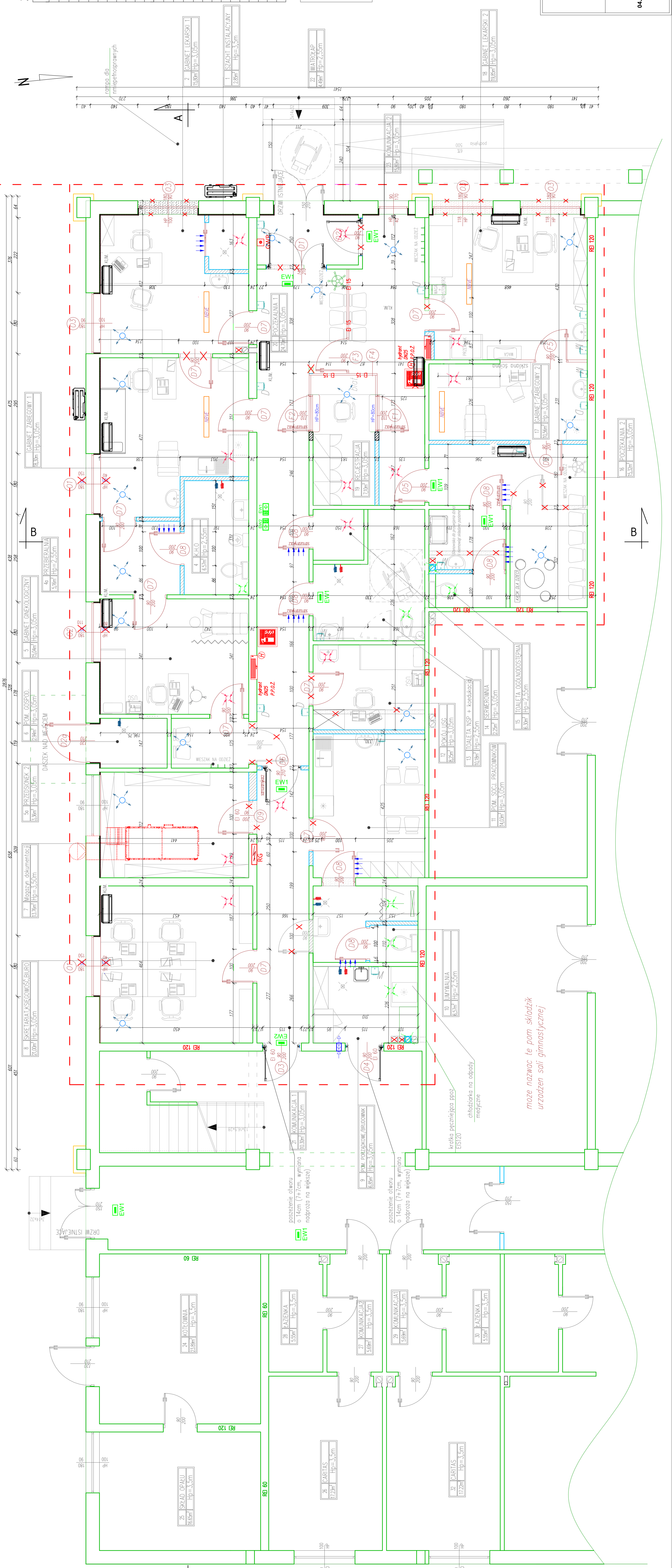
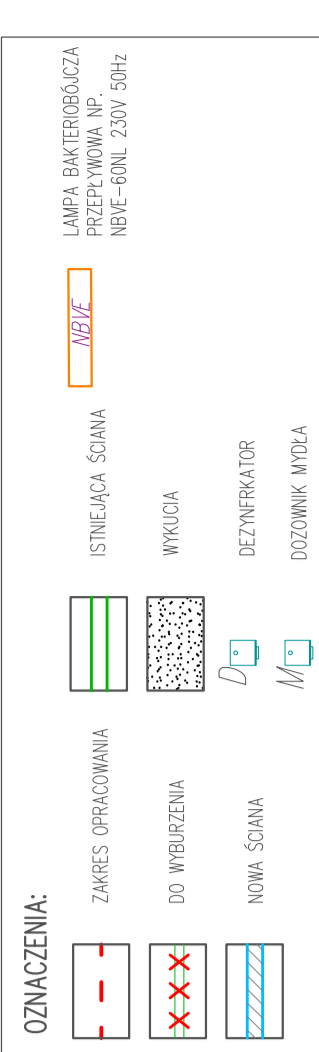


## ZESTAWIENIE POMIESZCZEŃ

L.p.	nazwa pomieszczenia	podłoga	wyspowa, [m]	pow. pom., [m <sup>2</sup> ]	sufit
1	Szacht instalacyjny	pt.ceram.	3,50	2,85	tylny cem-wap
2	Gabinet lekarski	pt.ceram., wykładzina	3,05	15,80	tylny cem-wap
3	Gabinet zabiegowy	pt.ceram., wykładzina	3,05	18,30	tylny cem-wap
4	Toaletka	pt.ceram	2,55	6,57	tylny cem-wap
4a	Predyskion 1	pt.ceram., wykładzina	2,55	5,16	tylny cem-wap
5	Gabinet ogólnolecyjny	pt.ceram., wykładzina	3,05	15,04	tylny cem-wap
5a	Predyskion 2	pt.ceram., wykładzina	2,55	3,36	tylny cem-wap
6	Magazyń medyczne	pt.ceram	3,50	2,94	tylny cem-wap
7	Magazyń dokument.	pt.ceram., wykładzina	3,50	13,76	tylny cem-wap
8	Sekretariat	pt.ceram., wykładzina	3,05	21,00	tylny cem-wap
9	Pom. porządkowe	pt.ceram.	3,05	6,85	tylny cem-wap
10	Toaletka personelu	pt.ceram.	2,55	6,57	tylny cem-wap
11	Pom. socjalne	pt.ceram., wykładzina	3,05	14,03	tylny cem-wap
12	Pokój USG	pt.ceram.	2,55	8,25	tylny cem-wap
13	Toaletka NSP+koeduk.	pt.ceram.	2,55	10,18	tylny cem-wap
14	Rozdzielnia elektryczna	pt.ceram.	3,05	2,25	tylny cem-wap
15	Toaletka ogólnodostępna	pt.ceram.	2,55	6,30	tylny cem-wap
16	Predyskion 2	pt.ceram., wykładzina	3,05	15,32	tylny cem-wap
17	Gabinet zabiegowy 2	pt.ceram., wykładzina	3,05	10,56	tylny cem-wap
18	Gabinet lekarski 2	pt.ceram., wykładzina	3,05	19,85	tylny cem-wap
19	Rejestracja	pt.ceram., wykładzina	3,05	7,10	tylny cem-wap
20	Poczekalnia 1	pt.ceram., wykładzina	3,05	24,70	tylny cem-wap
21	Komunikacja 1	pt.ceram., wykładzina	3,05	10,30	tylny cem-wap
22	Wiatrołap	pt.ceram., wykładzina	3,05	4,49	tylny cem-wap
23	Komunikacja 2	pt.ceram., wykładzina	3,05	15,80	tylny cem-wap
RAZEM:					294,85



może nazwać tę pomysłową  
urządzeń sali gimnastycznej

METAL-PROJEKT Dariusz Kozłowski ul. Kilińskiego 3 98-300 Wielun	Projektant:	mgr inż. arch. Paweł Krawczyk spec. architektura	nr. zgłosz. UAM-WP-1942/166/99
	Sprawdzający:	mgr inż. arch. Jacek Stanisław Galiński spec. architektura	nr. zgłosz. UAM-WP-1945/26/99W
	Opracował:	mgr inż. Dariusz Kozłowski	

PROJEKT WYKONACZY

nr zgłosz.: 1942/166/99

A-1

PRZEBUDOWA ZE ZMIANĄ SPOSOBU UŻYTKOWANIA CZĘŚCI  
POMIESZCZEŃ SALI WIDOWISKOWO SPORTOWEJ DLA POTRZEB  
OSÓDKA ZDROWIA WRAZ Z PUNKTEM SĘDZIOWYM W TURAWIE.

Turawa, 46-045 Turawa, dz. nr. 38/787/081 954/084.313/88

Obr. ewid. 10318 Turawa, 160913.2 Turawa, k.m.d. nr. ew. 550/2

Gmina Turawa, ul. Opolska 35b, 46-045 Turawa

BRANZA - ARCHITEKTURA

RZUT PRZYZIEMIA

Ytut typ:

Temat:

data:

04.02.2021r.