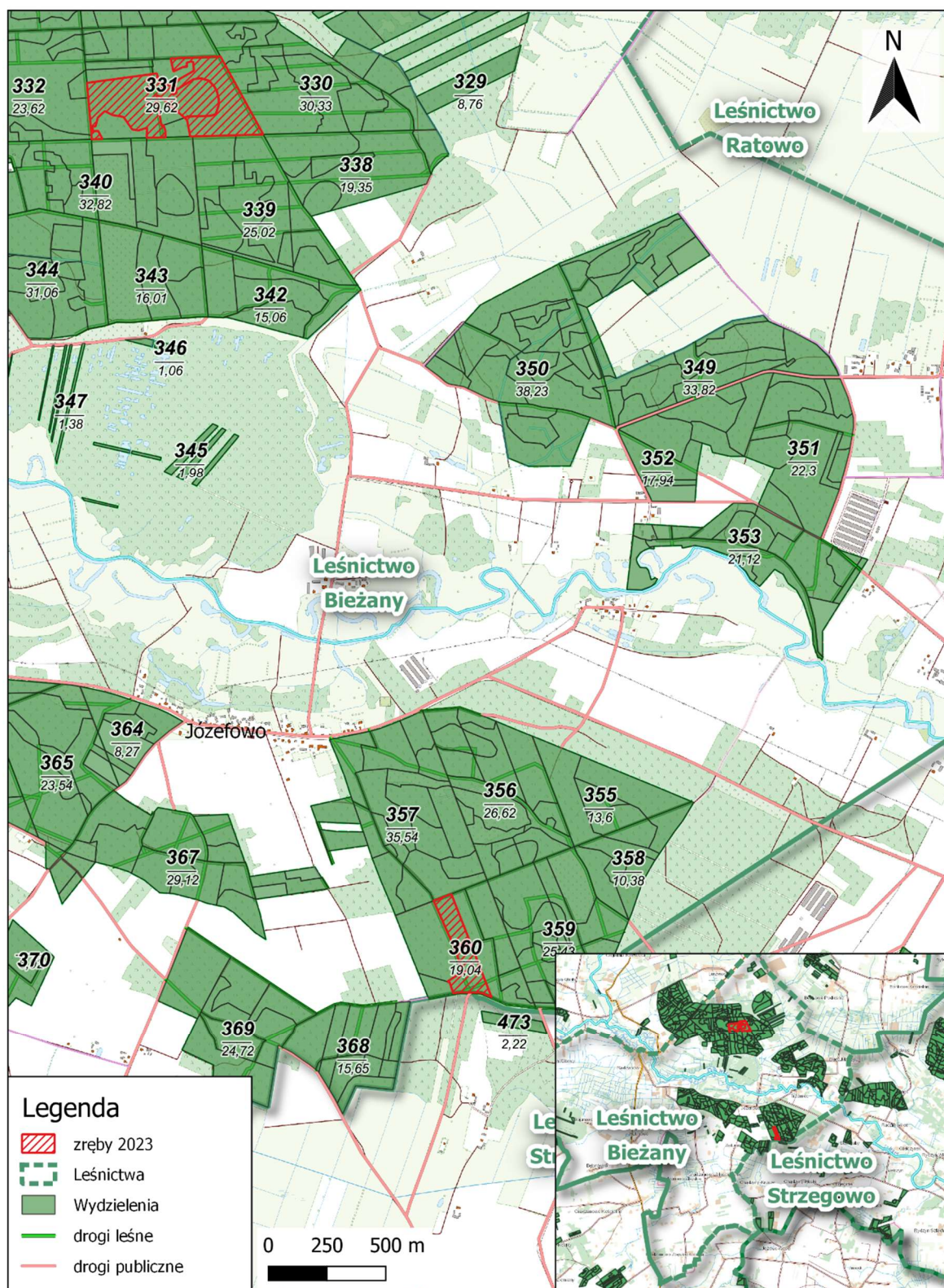


Załącznik nr 2.3.1.IV - Charakterystyka leśnictwa w zakresie pozyskania drewna

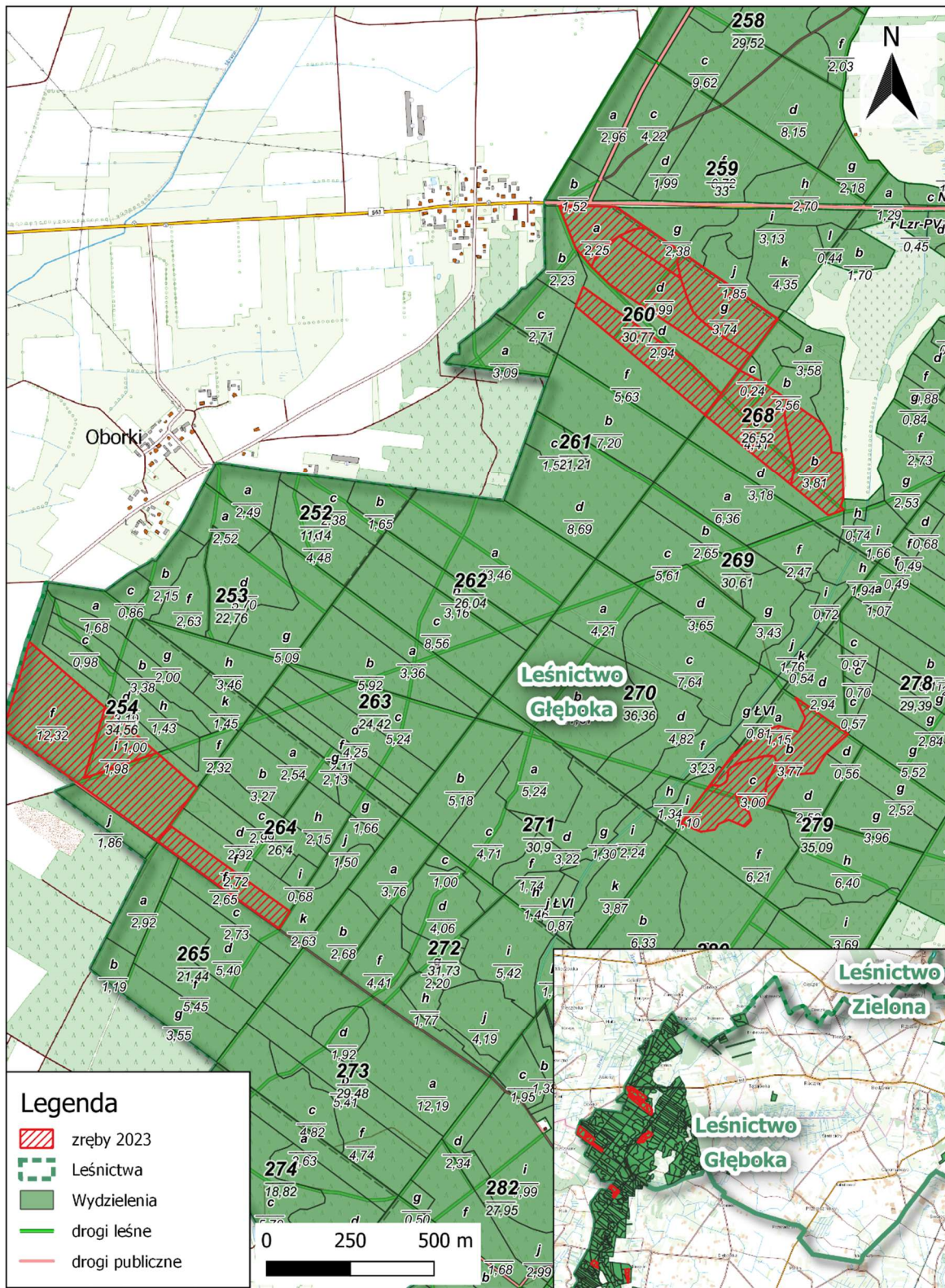
	08.Ratowo	09.Bieżany	10.Strzegowo	13.Zielona	14.Głęboka	15.Chrapoń	16.Krzeczanowo
Udział (m3) drewna iglastego [%]	76	76	72	77	77	76	81
Udział (m3) drewna optymalnego do pozyskania w technologii maszynowej [%]	51	40	30	54	58	54	47
Udział (m3) rębni pierwszych w cięciach rębnych ogółem [%]		66			90	89	100
Udział (m3) drewna pozyskiwanego z pozycji ze współczynnikiem > 1 [%]	0	0	0	0	10	1	8
Udział (m3) drewna zerwanego ze współczynnikiem > 1 [%]	0	0	0	0	10	1	8
Udział (m3) drewna kłodowanego (WK) iglastego w drewnie W iglastym [%]	100	42	93	100	87	67	100
Udział (m3) S2 krótkiego (poniżej 1,5 mb) w S2 [%]	2	0	0	0	0	0	0

## Zręby planowane na 2023 r. - Leśnictwo Bieżany



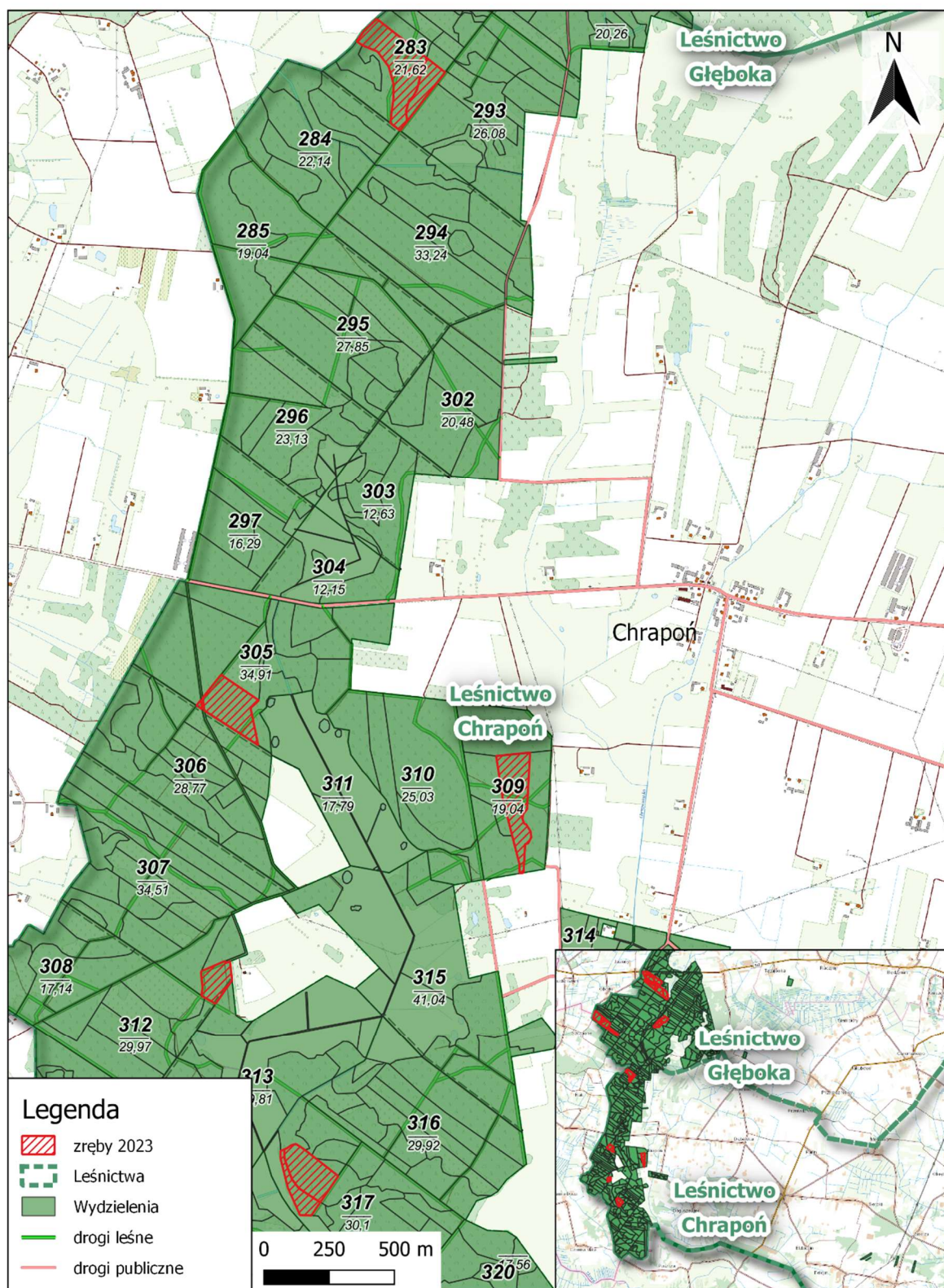


## Zręby planowane na 2023 r. - Leśnictwo Głęboka



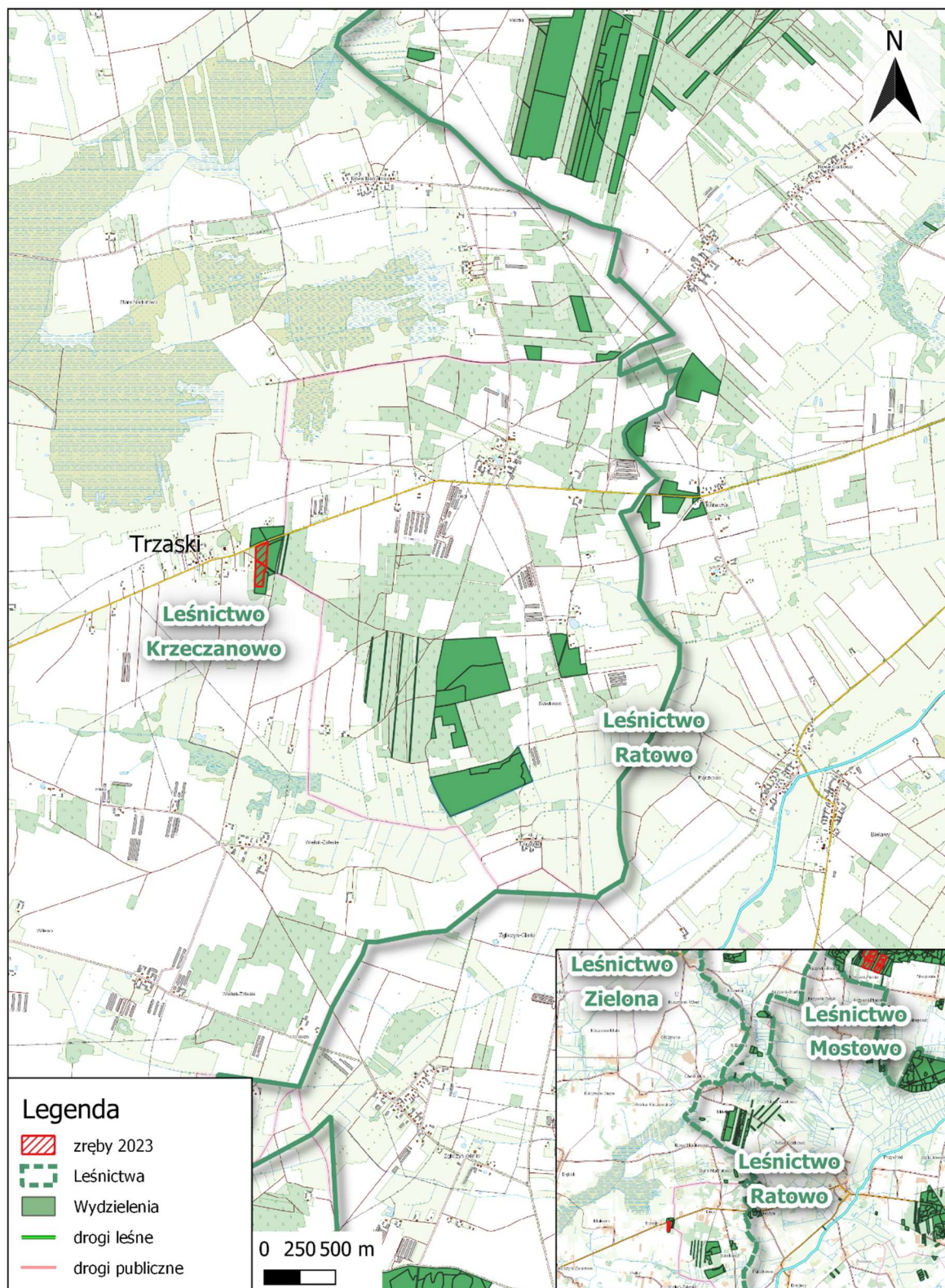


## Zręby planowane na 2023 r. - Leśnictwo Chrapoń



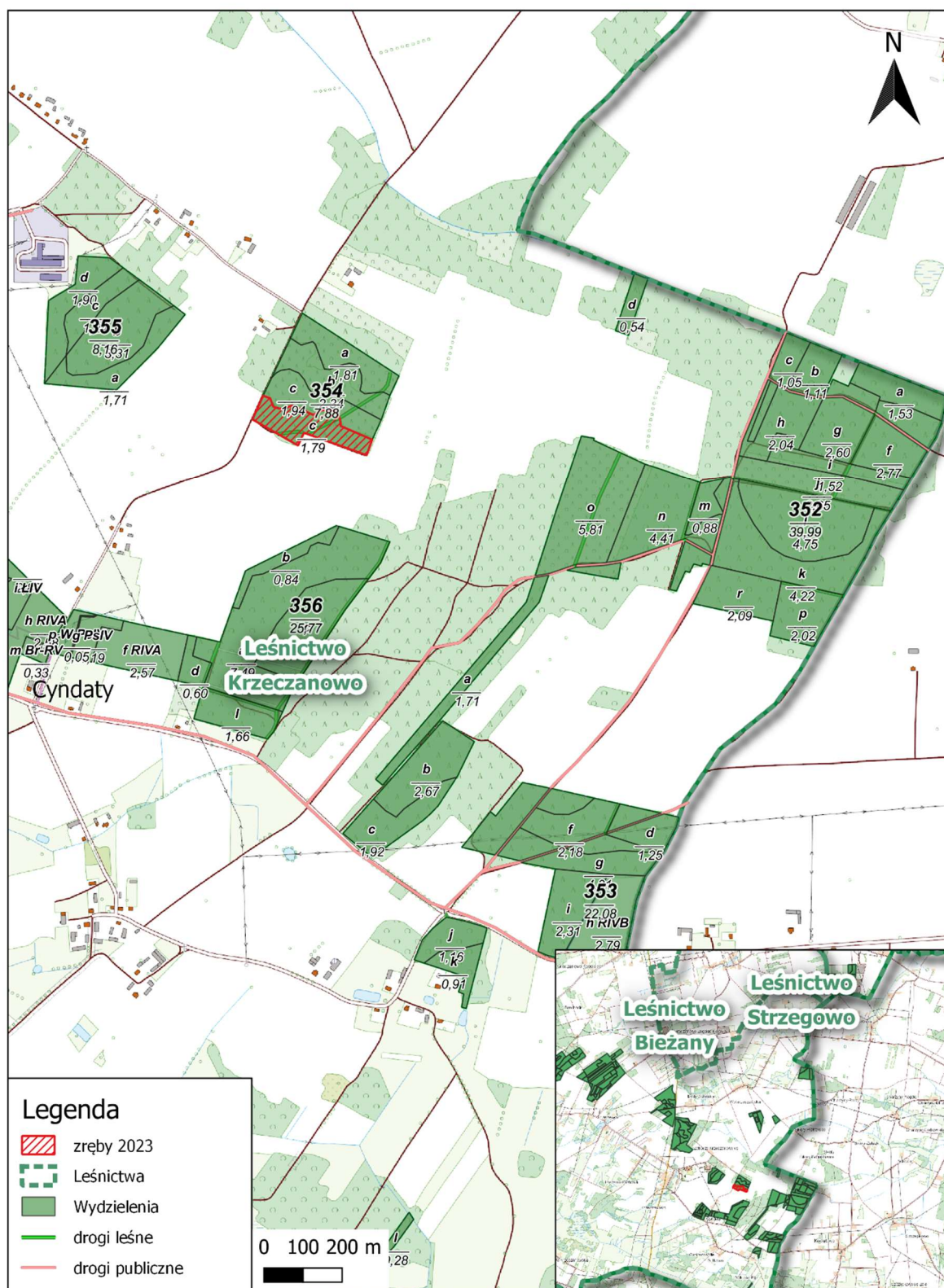


## Zręby planowane na 2023 r. - Leśnictwo Krzeczanowo





## Zręby planowane na 2023 r. - Leśnictwo Krzeczanowo



## Zręby planowane na 2023 r. - Leśnictwo Krzeczanowo

