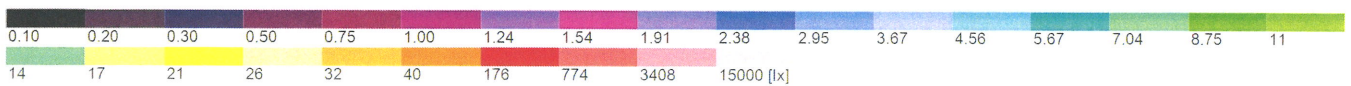
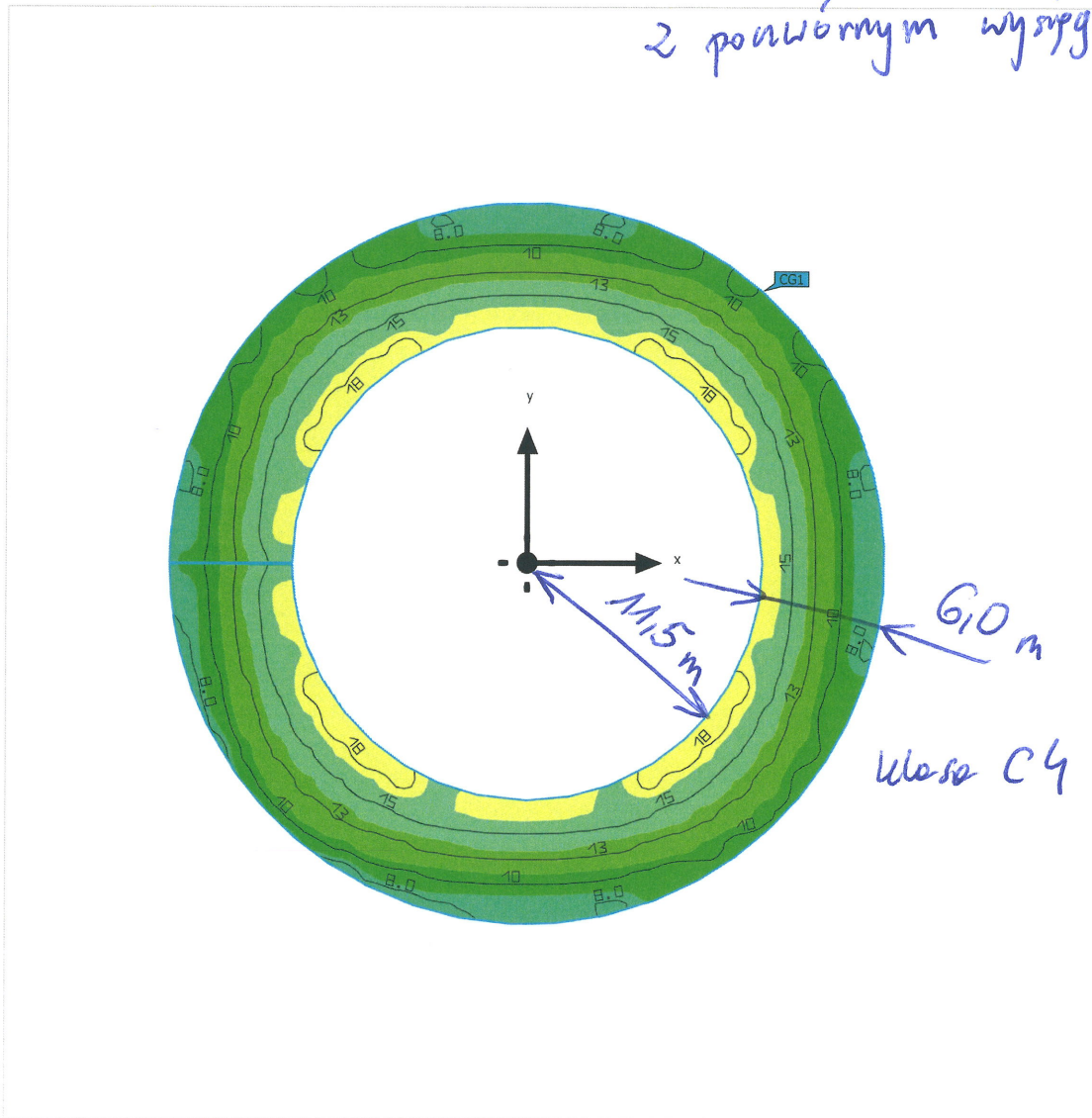


1. (Scena świetlna 1)

Obiekty obliczeniowe

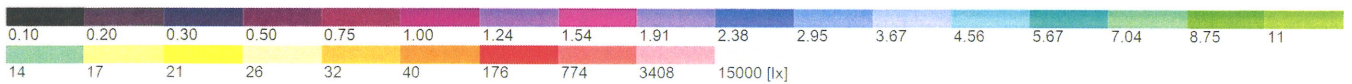
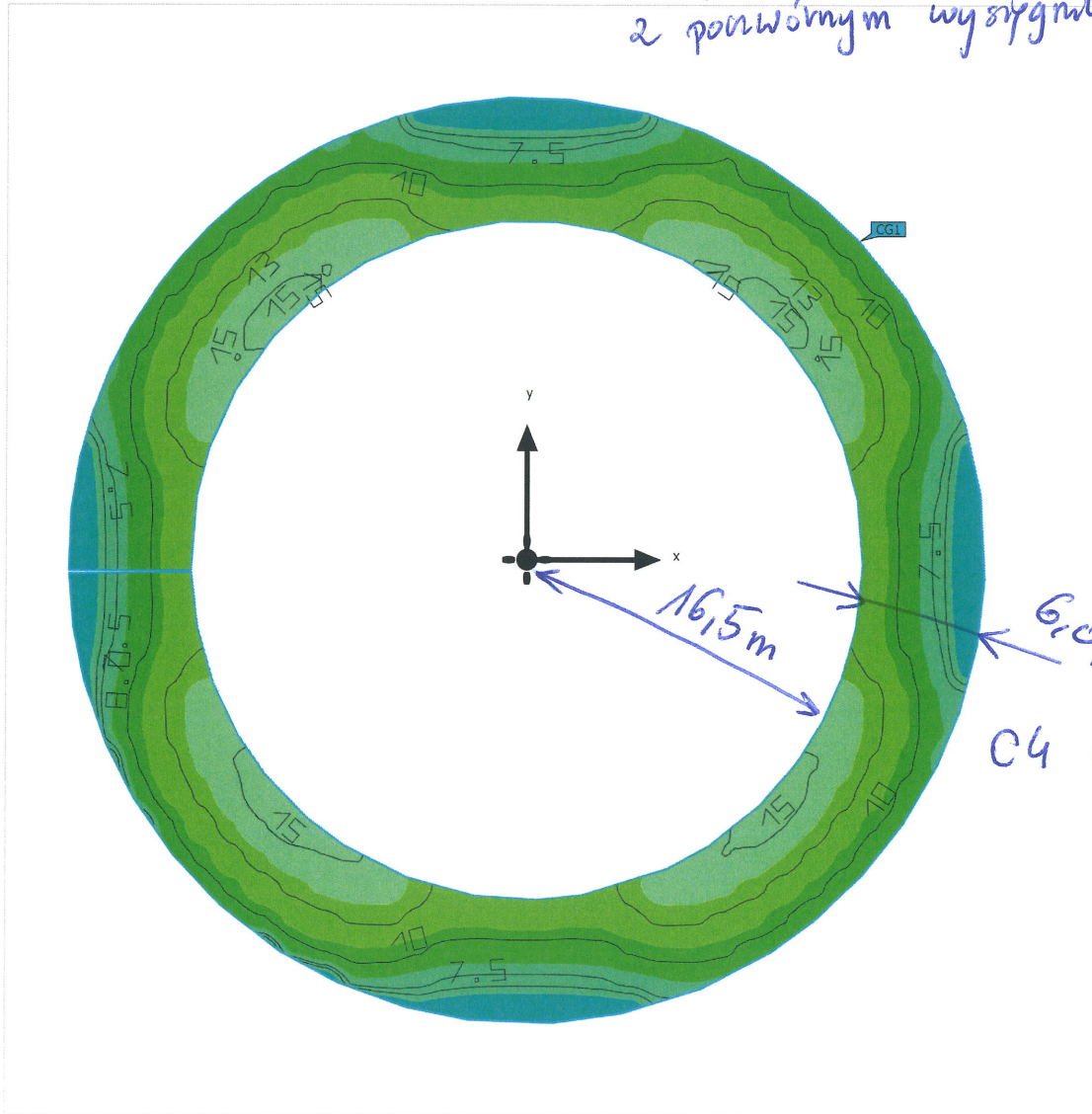
stupa 10m
z poziomym wysięgnięciem 1m



1. (Scena świetlna 1)

Obiekty obliczeniowe

śłup $h = 9\text{m}$
z poziomym wysięgnięciem $0,5\text{m}$



2.

Plan sytuacyjny opraw

stup 9m
2 wysięgnkami 1,5m

