



Geosonar

www.geosonar.pl

NIP: 9562309210

ul. Wrzosowa 7, 87-100 Toruń

tel. 534-803-534

RAPORT Z POMIARÓW ZBIORNIKA WODNEGO W KWIDZYNIE

Zamawiający:

Miasto Kwidzyn, ul. Warszawska 19, Kwidzyn, reprezentowane przez Marka Sidora – Z-cę Burmistrza.

Wykonawca:

GEOSONAR Tomasz Sawko, ul. Wrzosowa 7, Toruń.

Zakres prac

Zgodnie z Umową nr RZP.7011.6.2024 z dnia 09.12.2024, celem prac było opracowanie ekspertyzy na potrzeby zadania „KBO – Kąpielisko nad Balatonem – miejsce okazjonalnie wykorzystywane do kąpeli nad Balatonem w Kwidzynie oraz budowa ciągu komunikacyjnego dla osób niepełnosprawnych”.

W ramach zlecenia wykonano:

1. **Badanie dna zbiornika wodnego** pod kątem głębokości zamulenia oraz określenia ilości urobku do utylizacji.
2. **Inspekcję dna przez nurków** w celu oceny rzeźby, stanu dna i bezpieczeństwa akwenu, w tym lokalizację pozostałości po konstrukcjach pomostów.

Efekty prac

1. Mapa batymetryczna

Mapa przedstawia ukształtowanie dna zbiornika wodnego.

- Wyznaczony obszar obejmował 1620 m².
- Głębokości do 3,5 m.

2. Mapa zamulenia

Mapa przedstawia obszary i miąższości zamulenia.

- Miąższość namulów: od 5 cm do 30 cm.
- Całkowita objętość namulów do utylizacji: **167,3 m³**.

3. Mapa oceny stanu i bezpieczeństwa akwenu

- Na wyznaczonym obszarze o powierzchni 1620 m² nie odnaleziono żadnych pozostałości konstrukcji pomostów ani innych elementów mogących stanowić zagrożenie dla zdrowia i bezpieczeństwa.
- Nurkowie dwukrotnie sprawdzili obszar, potwierdzając brak zagrożeń oraz miąższość namulów do 30 cm.
- Dodatkowo zbadano teren w pasie 10 m od wyznaczonego obszaru. Na tym terenie zidentyfikowano:
 - **Pozostałości pomostu** (drewniane słupki).
 - **Płyty betonowe** zlokalizowane na północny zachód od badanego obszaru.
 - Lokalizacje elementów zostały zaznaczone na mapie oraz oznaczone w terenie za pomocą pomarańczowych bojek.
- Zmierzono obszar **roślinności szuwarowej** o powierzchni **254 m²**. Obszar został oznaczony na mapie oceny stanu i bezpieczeństwa akwenu.

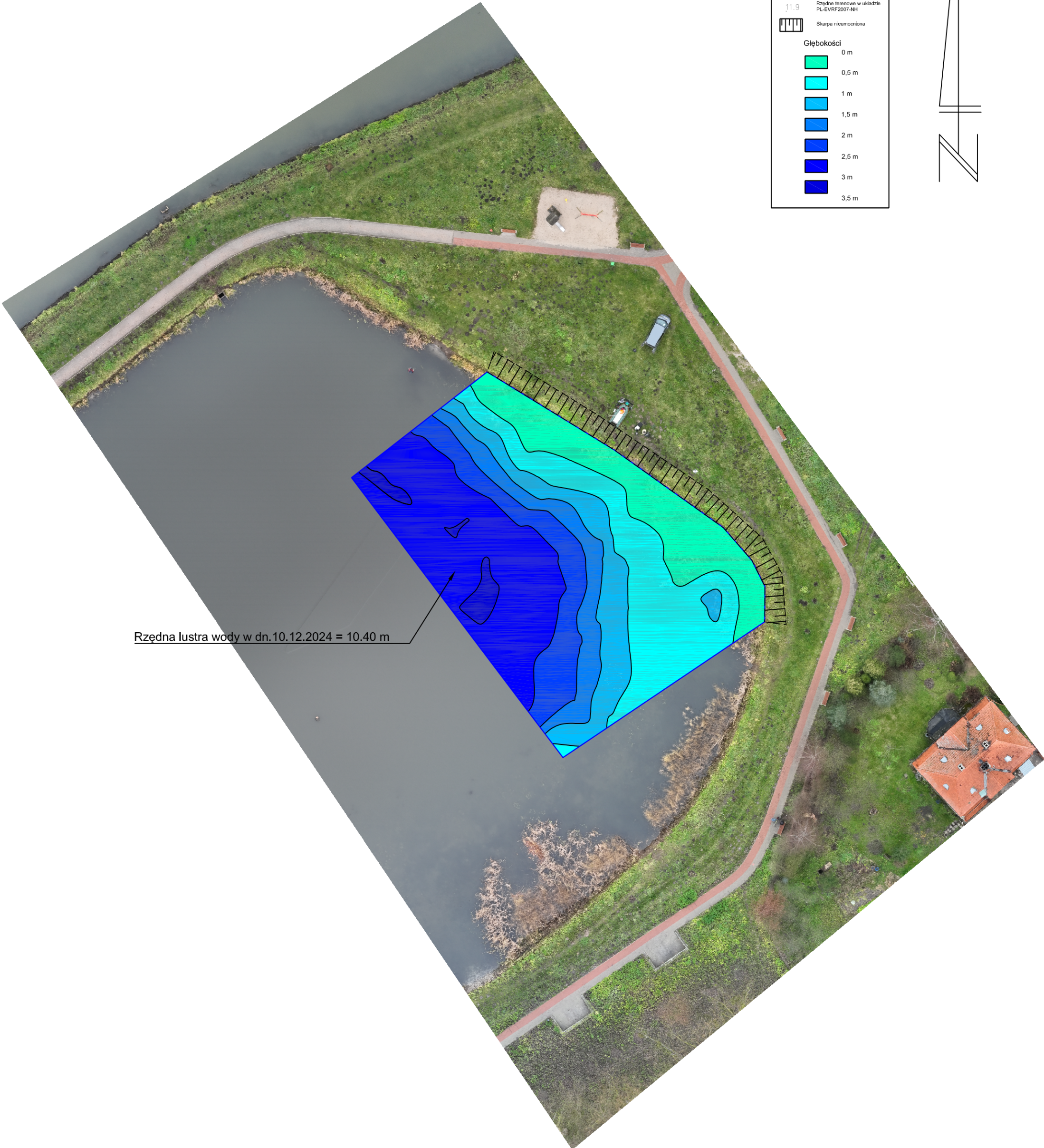
Wnioski i rekomendacje

1. Należy przeprowadzić utylizację zamulenia w ilości 167,3 m³, zgodnie z oszacowanym zakresem prac.
2. Zidentyfikowane elementy w pasie 10 m poza wyznaczonym obszarem (drewniane słupki i płyty betonowe) należy usunąć lub odpowiednio zabezpieczyć w celu zapewnienia pełnego bezpieczeństwa akwenu.
3. Zaleca się usunięcie obszaru roślinności szuwarowej o powierzchni 254 m² w celu przygotowania zbiornika do dalszych prac oraz zapewnienia funkcjonalności kąpieliska.

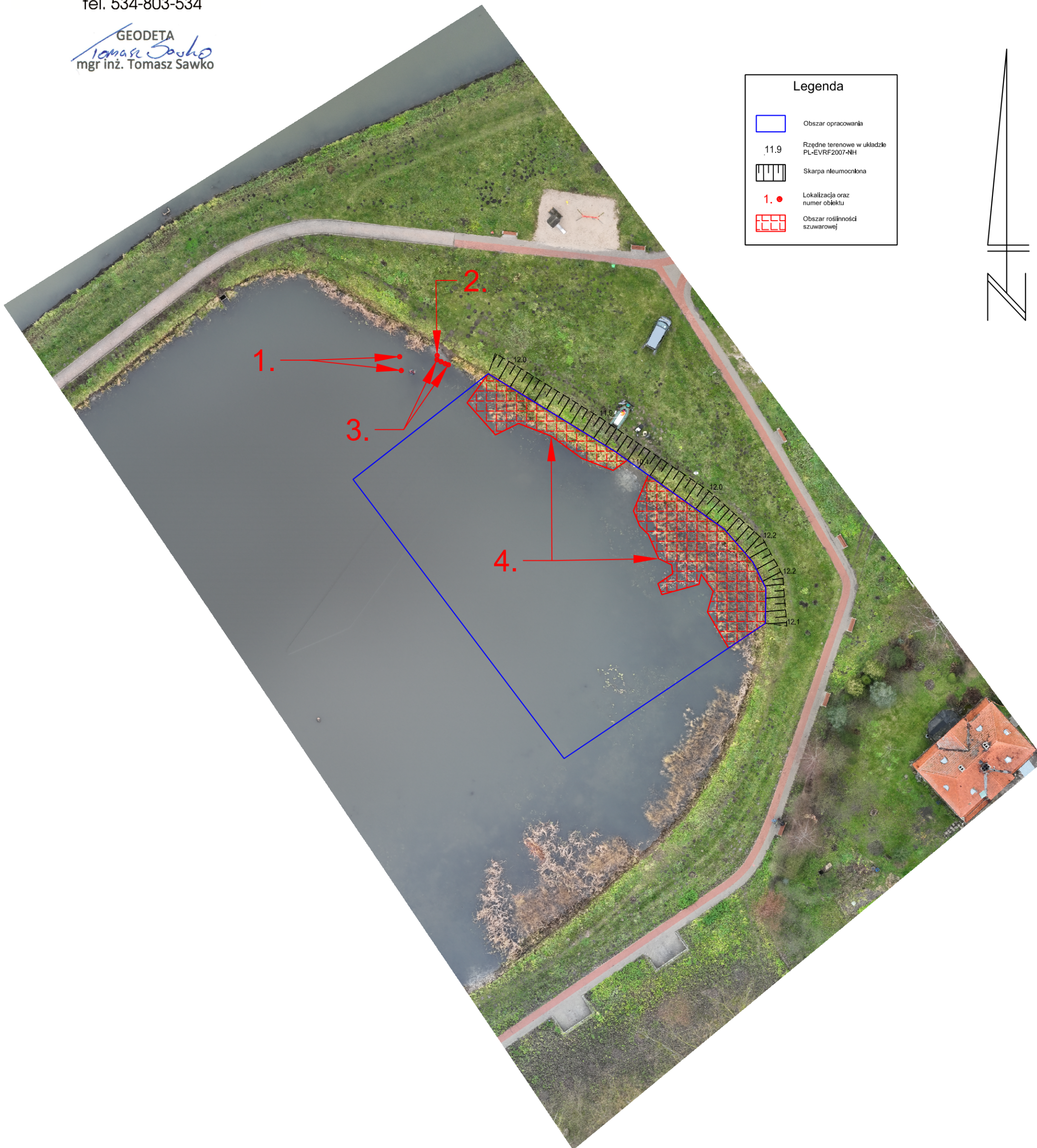
Podpis wykonawcy


GEODETA
mgr inż. Tomasz Sawko

GEODETA
Tomasz Sawko
mgr inż. Tomasz Sawko

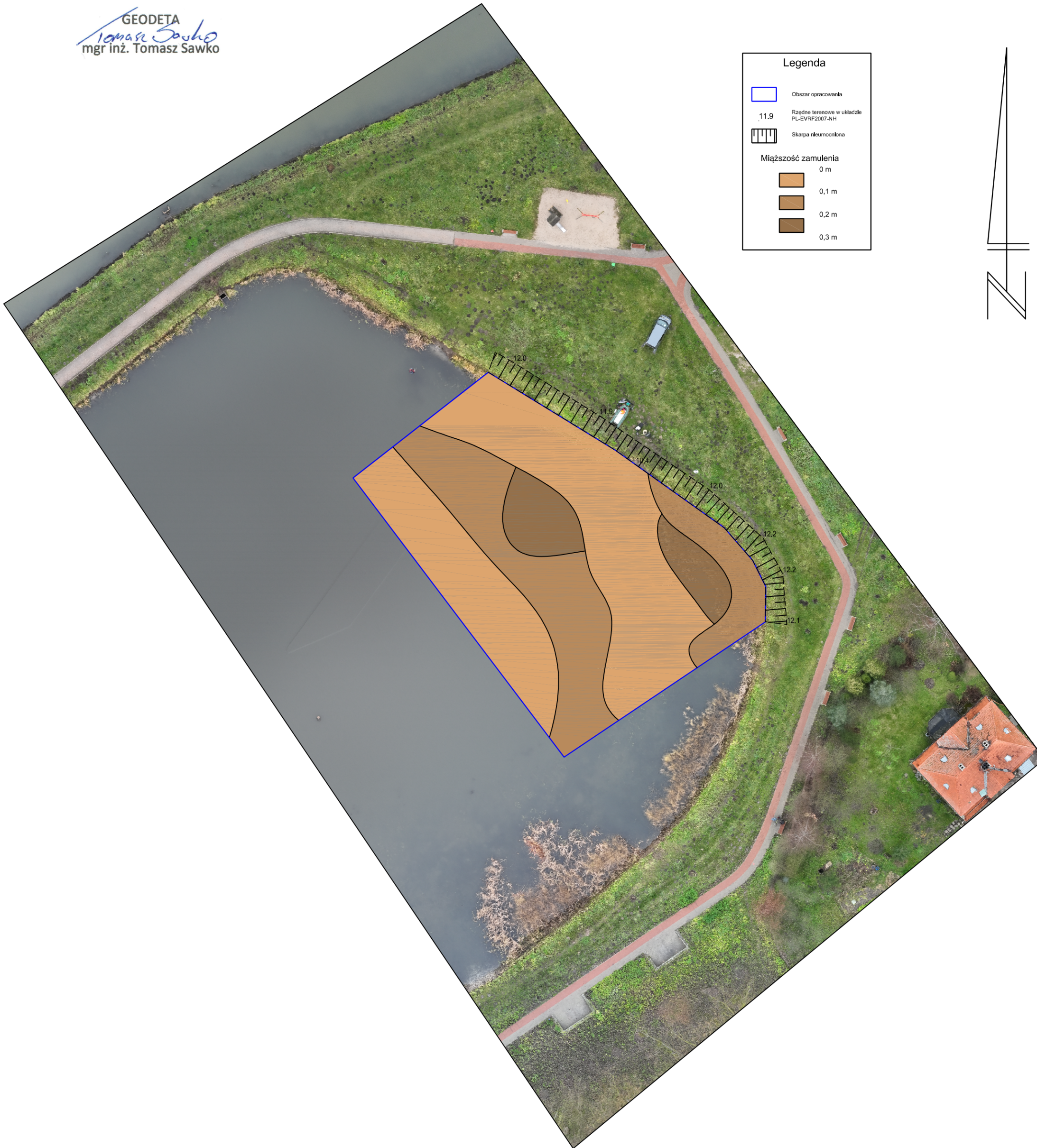


Rzędna lustra wody w dn. 10.12.2024 = 10.40 m



Opis obiektów

1. Pale drewniane oznaczone pomarańczowymi bojkami
2. Płyty betonowe
3. Pale drewniane widoczne z brzegu
4. Obszar roślinności szuwarowej o powierzchni łącznej 254 m²



Obliczenie objętości zamulenia

Miąższość [m]	Powierzchnia [m ²]	Objętość [m ³]
0 - 0,1	927	46.4
0,1 - 0,2	523	78.5
0,2 - 0,3	170	42.5
Suma	1620	167.3