



PRACOWNIA PROJEKTOWA mgr inż. ROBERT MITUTA

Specjalność Drogowa : Projektowanie – Nadzór

Ul. Frezjowa 47 72-003 DOBRA

promit@home.pl tel. 504-159-764 fax. (091) 8865482

NIP 855-133-79-52 REGON 812522098

PROJEKT

BUDOWLANO-WYKONAWCZY

BRANŻA: Drogowa

Nazwa i adres obiektu:	Przebudowa drogi gminnej ul.Malborska dz.197/2 obręb 003 Myślibórz
Nazwa i adres Inwestora:	Gmina Myślibórz Rynek im. Jana Pawła II 1 74-300 Myślibórz
Lokalizacji Inwestycji:	Myślibórz, obr. 003 , dz. nr 197/2

Imię i Nazwisko	Stanowisko	Branża	Nr uprawnień	Podpis
mgr inż. Robert Mituta	Projektant	Drogowa	ZAP/0057/PWOD/06	
mgr inż. Marcin Rybakiewicz	Sprawdzający		ZAP/0059/PWOD/06	

Czerwiec 2022

egz.1

Zawartość Opracowania:

I. Część Opisowa

1. Uprawnienia Projektanta i Sprawdzającego
2. Opis Techniczny
3. Przedmiar Robót

II. Część Rysunkowa

- | | |
|-----------------------|----------------|
| 1. Plan Orientacyjny | skala 1:10 000 |
| 2. Plan Sytuacyjny | skala 1:500 |
| 3. Przekroje Normalne | skala 1:50 |

CZĘŚĆ OPISOWA

OPIS TECHNICZNY

Przebudowa drogi gminnej ul. Malborska dz.197/2

1. PODSTAWA OPRACOWANIA

- Rozporządzenie Ministra Transportu i Gospodarki Morskiej z 2 marca 1999 r. w sprawie warunków technicznych, jakim powinny odpowiadać drogi publiczne i ich usytuowanie (Dz. U. poz. 124 z 29 stycznia 2016r - tekst jednolity; Dz. U. poz. 1643 z 29 sierpnia 2019r - nowelizacja)
- Mapa zasadnicza z pomiarem uzupełniającym
- Przeprowadzone badanie podłoża gruntowego
- Zlecenie od Inwestora
- Wizja w terenie

2. CEL I ZAKRES OPRACOWANIA

Celem przebudowy drogi gminnej jest poprawa komfortu jazdy, zmniejszenie emisji hałasu oraz zmniejszenie emisji pyłów powstałych na wskutek eksploatacji nawierzchni z kruszywa.

Zakres opracowania obejmuje przebudowę istniejącej jezdni umocnionej kruszywem na jezdnię wykonaną jako ślad 2 płyt betonowych typu PDTP o wymiarach 120x80cm wraz z wykonaniem zjazdów z kostki betonowej.

Lokalizacja opracowania znajduje się w powiecie myśliborskim, gminie Myślibórz, w Myśliborzu ul. Malborska na obszarze działki ewidencyjnej nr 197/2 (obr. Myślibórz 003).

3. ISTNIEJĄCE ZAGOSPODAROWANIE TERENU

Droga gminna ul.Malborska położona na działce nr 197/2 (obr. Myślubórz 003) w stanie istniejącym stanowi jezdnię szerokości 3-5m o nawierzchni z kruszywa. Nawierzchnia jezdni nie posiada obramowań, jej odwodnienie realizowane jest powierzchniowo poprzez spływ wód opadowych na pobocza.

Wzdłuż drogi w przeważającej większości znajduje się niska zabudowa rekreacyjno-mieszkalna.

Droga gminna na początku opracowania posiada połączenie z istniejącą nawierzchnią bitumiczną drogi gminnej , a na końcu opracowania posiada kontynuację jako nawierzchnia z płyt betonowych drogowych 1.5x3.0m.

4. STAN PROJEKTOWANY

4.1 Trasa w Planie

Zaprojektowano przebudowę istniejącej jezdni z kruszywa w pasie drogowym drogi gminnej na 2 ślady płyt betonowych typu PDTP o łącznej szerokości jezdni wynoszącym 2.4m (0.8+0.8+0.8m) wraz z obustronnymi poboczami z kruszywa szerokości 0.5m.

Długość przebudowywanej drogi gminnej wynosi 231mb.

Wzdłuż drogi gminnej zostały zlokalizowane zjazdy indywidualne o nawierzchni z kostki betonowej.

Szczegółowo projektowany stan pokazano na rys nr 2 „Plan Sytuacyjny”.

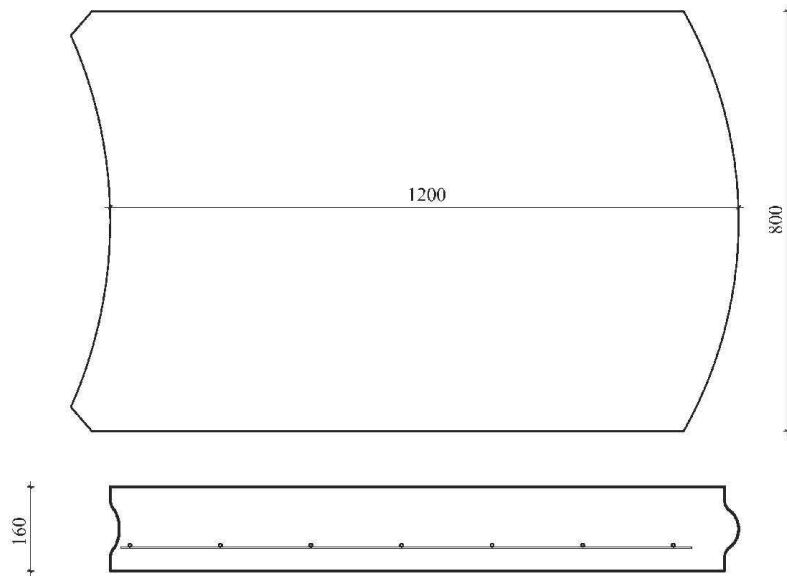
4.2 Trasa w Przekroju Podłużnym

Zaprojektowano niweletę drogi gminnej polegającej na odtworzeniu istniejącej niwelety, delikatnie ją podnosząc o ok. 15 cm w celu sprawnego odwodnienia jezdni .

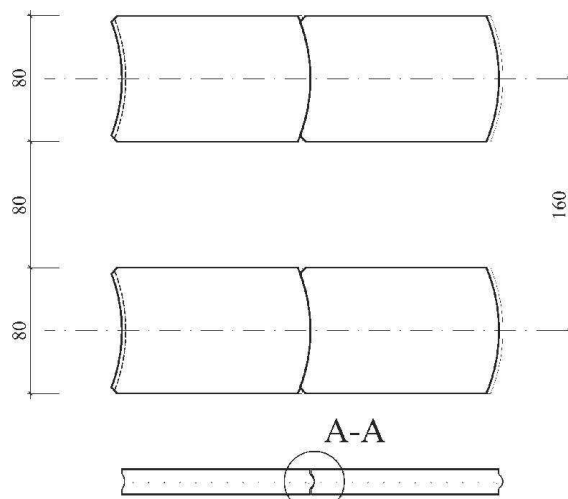
4.3 Trasa w Przekroju Poprzecznym

Dla drogi gminnej zaprojektowano konstrukcję:

- korytowanie istniejącej warstwy kruszywa na średnią głębokość 15cm
- płyta betonowa 120x80cm gr.16cm - z betonu C25/30, zbrojona siatką z prętów mrozoodporność $\geq F100$
- podbudowa w formie podsypki mieszanki związanej cementem C 5/6 gr.10cm



Sposób układania płyt



Rys. 1 Schemat układania płyt PDTP

Przestrzeń szerokości 80cm pomiędzy płytami należy uzupełnić kruszywem z korytowania istniejącej nawierzchni. W obszarze zjazdów przestrzeń tą należy zabrukować w formie :

- kostka betonowa gr.8cm
- podsypka cementowo-piaskowa 1:4 gr.3cm
- podbudowa w formie podsypki mieszanki związanej cementem C 5/6 gr.15cm

Konstrukcja zjazdów przedstawia się następująco :

- kostka betonowa gr.8cm
- podsypka cementowo-piaskowa 1:4 gr.3cm
- podbudowa w formie podsypki mieszanki związanej cementem C 5/6 gr.15cm

Zjazdy należy obramować opornikami betonowymi 12x25cm posadowionymi na ławie betonowej C12/15 z oporem

Istniejące utwardzenie drogi z kruszywa należy po korytowaniu wykorzystać do uzupełnienia poboczy szerokości 0.5m.

4.4 Odwodnienie

Odwodnienie nawierzchni będzie realizowane zgodnie ze stanem istniejącym, tj. poprzez spływ wody na pobocza.

*Projektant:
mgr inż. Robert Mituta*

PROMIT Robert Mituta
 ul.Frezjowa 47
 72-003 DOBRA
 Pieczęć z nazwą (firmą)
 i adresem Wykonawcy

Dobra 6.07.2022
 miejscowość, dnia

Przedmiar Robót
Przebudowa drogi gminnej ul.Malborska dz.197/2 obręb 003 Myślibórz

Nr poz.	SST	Opis robót	Jednostka		Cena jednostkowa	Wartość netto
			Jm	Ilość		
1	2	3	4	5	6	7
01.00.00. ROBOTY PRZYGOTOWAWCZE						
01.01.01. ODTWORZENIE (WYZNACZENIE) TRASY I PUNKTÓW WYSOKOŚCIOWYCH						
1		Wyznaczenie dróg w terenie równinnym	km	0,23		
04.00.00. POBUDOWY						
04.01.01. KORYTO WRAZ Z PROFILOWANIEM I ZAGĘSZCZENIEM						
2		Wykonanie koryta w istniejącej nawierzchni pod warstwy konstrukcyjne jezdni i zjazdów z profilowaniem i zagęszcz. podłoża, głębokość do 20 cm	m2	670		
04.05.01. POBUDOWA Z KRUSZYWA STABILIZOWANEGO CEMENTEM						
3		Wykonanie warstwy podsypkowej pod płyty PDTP z mieszanki stabilizowanej cementem C5/6 gr. 10cm	m2	462		
4		Wykonanie warstwy podsypkowej pod kostkę betonową z mieszanki stabilizowanej cementem C5/6 gr. 15cm	m2	82		
05.00.00. NAWIERZCHNIE						
05.03.03. NAWIERZCHNIA Z PŁYT BETONOWYCH						
5		Wykonanie nawierzchni z płyt betonowych typu PDTP 120x80cm gr.16cm	m2	444		
06.00.00. ROBOTY WYKONCZENIOWE						
06.03.01. ŚCINANIE I UZUPEŁNIANIE POBOCZY						
6		Profilowanie i uzupełniania poboczny z kruszywa (materiał z korytowania nawierzchni)	m2	231		
7		Uzupełnienie przestrzeni pomiędzy płytami kruszywem gr.20cm (materiał z korytowania)	m2	151		
08.00.00. ELEMENTY ULIC						
08.01.01. KRAWEŻNIKI BETONOWE						
8		Krawężniki betonowe wtopione o wym 12x25cm na ławie betonowej C12/15 z oporem	m	61		
08.04.01. ZJAZDY						
9		Zjazd z kostki brukowej betonowej szarej o gr.8 cm, układanej na pods. cem.-piaskowej gr.3cm.	m2	82		

 Podpis Wykonawcy

CZĘŚĆ RYSUNKOWA

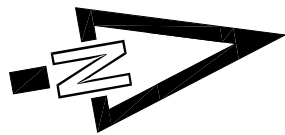


**LOKALIZACJA
OPRACOWANIA**



PRACOWNIA PROJEKTOWA mgr inż. ROBERT MITUTA
Specjalność Drogowa : Projektowanie - Nadzór
 ul.Frezjowa 47 72-003 Dobra ;email: promit@home.pl ; www.promit.biz.pl
 NIP 855-133-79-52 REGON 812522098 tel. 504-159-764

Temat projektu:		Stadium oprac.:	Nr rys.:
Przebudowa drogi gminnej ul.Malborska dz.197/2 obręb 003 Myślibórz		PROJEKT BUDOWLANO WYKONAWCZY	1
		Nr tomu: 1	Skala: 1:10000
Temat rysunku:		Nr edycji: 1	
Projektował:	mgr inż. Robert Mituta	ZAP/0057/PWOD/06	
Opracował:	mgr inż. Michał Domagała		
Data:	MAJ 2022	Kopiowanie, przetwarzanie oraz udostępnianie osobom trzecim jedynie za pisemną zgodą PROMIT.	



W6 = 0+231.18
Wsp.N = 5865025.00
Wsp.E = 5491518.74

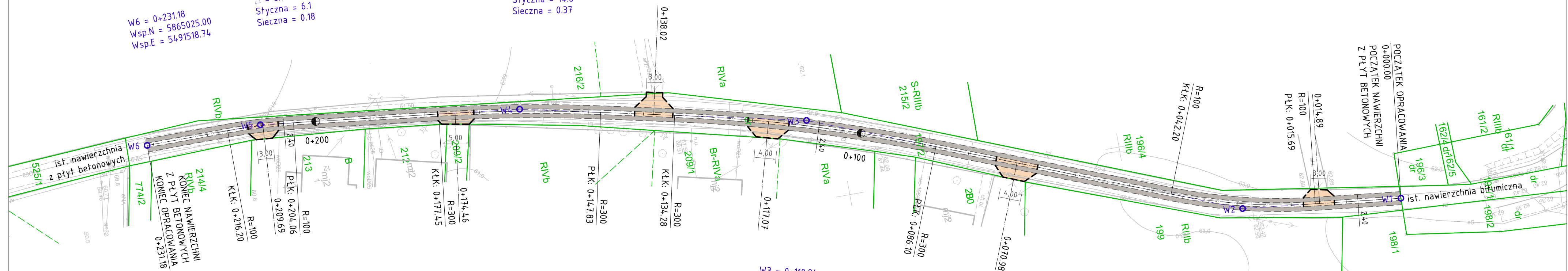
W5 = 0+210.14
Wsp.N = 5865046.05
Wsp.E = 5491518.61
R = 100.0
L = 12.13
Δ = 6.95
Styczna = 6.1
Sieczna = 0.18

W4 = 0+162.65
Wsp.N = 5865093.24
Wsp.E = 5491524.08
R = 300.0
L = 29.62
Δ = 5.66
Styczna = 14.8
Sieczna = 0.37

W3 = 0+110.24
Wsp.N = 5865144.56
Wsp.E = 5491535.24
R = 300.0
L = 48.18
Δ = 9.20
Styczna = 24.1
Sieczna = 0.97

W2 = 0+029.02
Wsp.N = 5865220.29
Wsp.E = 5491565.03
R = 100.0
L = 26.51
Δ = 15.19
Styczna = 13.3
Sieczna = 0.88

W1 = 0+000.00
Wsp.N = 5865249.14
Wsp.E = 5491568.20



LEGENDA :

- nawierzchnia z płyt betonowych szerokości 80cm, układana w dwóch śladach
- krawężniki wtopione
- Nawierzchnia z kostki bet.
- granice działek



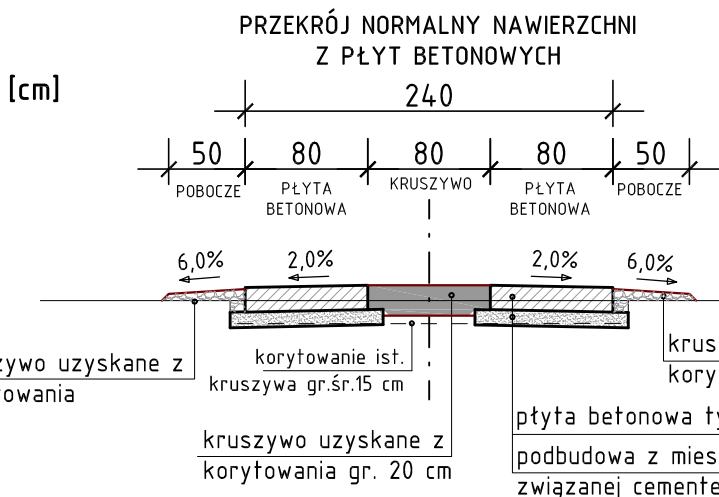
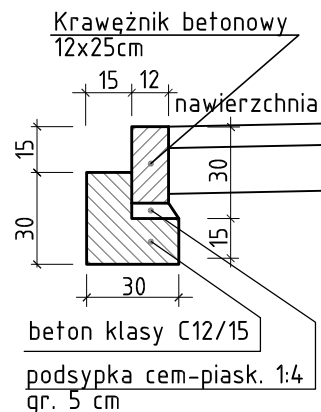
PRACOWNIA PROJEKTOWA mgr inż. ROBERT MITUTA
Specjalność Drogową : Projektowanie - Nadzór
ul.Frezjowa 47 72-003 Dobra ;email: promit@home.pl ; www.promit.biz.pl
NIP 855-133-79-52 REGON 812522098 tel. 504-159-764

Temat projektu: Przebudowa drogi gminnej ul.Malborska dz.197/2 obręb 003 Myślubórz		Stadium oprac.: PROJEKT BUDOWLANO WYKONAWCZY	Nr rys.: 2
Temat rysunku: Plan Sytuacyjny		Nr tomu: 1	Skala: 1:500
Projektował: mgr inż. Robert Mituta		ZAP/0057/PWOD/06	
Opracował: mgr inż. Michał Domagała			
Sprawdził: mgr inż. Marcin Rybakiewicz		ZAP/0059/PWOD/06	
Data: CZERWIEC 2022		<small>Kopiowanie, przetwarzanie oraz udostępnianie osobom trzecim jedynie za pisemną zgodą PROMIT.</small>	

Szczegół opornika

Skala 1:25

Krawężnik betonowy wtopiony na tawie bet. C12/15 z oporem

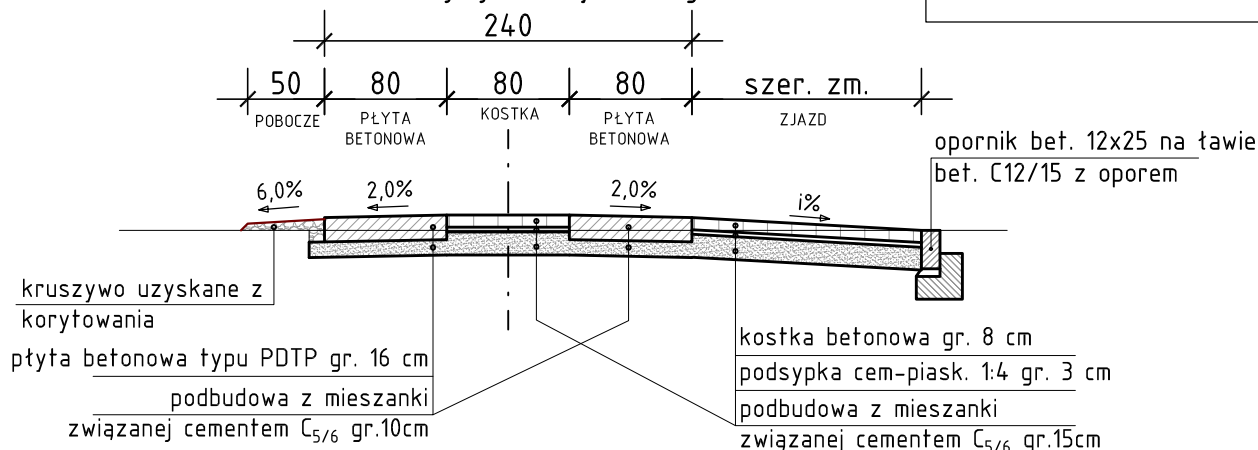


kruszywo uzyskane z korytowania

kruszywo uzyskane z korytowania gr. 20 cm

kruszywo uzyskane z korytowania
płyta betonowa typu PDTP gr. 16 cm
podbudowa z mieszanki związanej cementem C_{5/6} gr.10cm

PRZEKRÓJ NORMALNY NAWIERZCHNI Z PŁYT BETONOWYCH w lokalizacji zjazdu indywidualnego

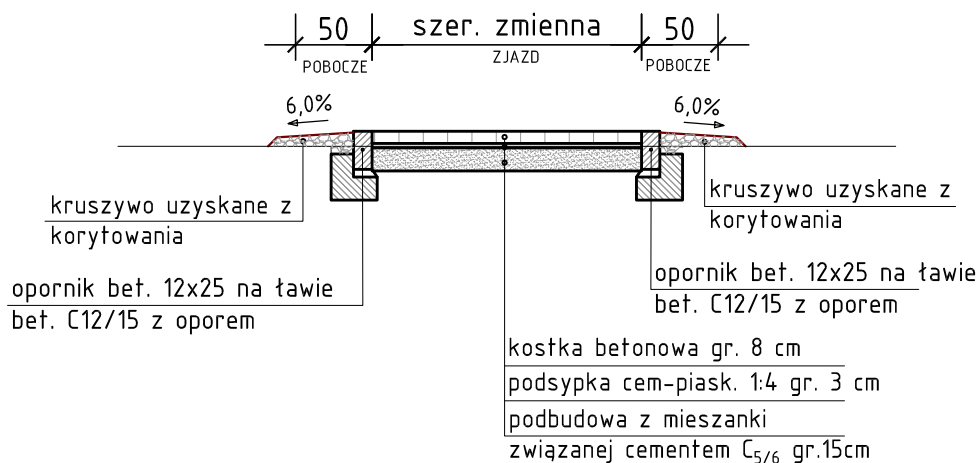


kruszywo uzyskane z korytowania

płyta betonowa typu PDTP gr. 16 cm
podbudowa z mieszanki związanej cementem C_{5/6} gr.10cm

opornik bet. 12x25 na tawie bet. C12/15 z oporem
kostka betonowa gr. 8 cm
podsypka cem-piask. 1:4 gr. 3 cm
podbudowa z mieszanki związanej cementem C_{5/6} gr.15cm

PRZEKRÓJ NORMALNY ZJAZDÓW Z KOSTKI BETONOWEJ



opornik bet. 12x25 na tawie bet. C12/15 z oporem

opornik bet. 12x25 na tawie bet. C12/15 z oporem
kostka betonowa gr. 8 cm
podsypka cem-piask. 1:4 gr. 3 cm
podbudowa z mieszanki związanej cementem C_{5/6} gr.15cm



PRACOWNIA PROJEKTOWA mgr inż. ROBERT MITUTA
Specjalność Drogowa : Projektowanie - Nadzór
ul.Frezjowa 47 72-003 Dobra ; email: promit@home.pl ; www.promit.biz.pl
NIP 855-133-79-52 REGON 812522098 tel. 504-159-764

Temat projektu:

**Przebudowa drogi gminnej ul.Malborska
dz.197/2 obręb 003 Myślibórz**

Stadium oprac.:
PROJEKT
BUDOWLANO
WYKONAWCZY

Nr rys.:
3

Temat rysunku:

Przekroje Normalne

Nr tomu:
1

Skala:
1:50

Nr edycji: 1

Projektował:

mgr inż. Robert Mituta

ZAP/0057/PWOD/06

Opracował:

mgr inż. Michał Domagała

Sprawdził:

mgr inż. Marcin Rybakiewicz

ZAP/0059/PWOD/06

Data:

CZERWIEC 2022

Kopiowanie, przetwarzanie oraz udostępnianie osobom trzecim jedynie za pisemną zgodą PROMIT.