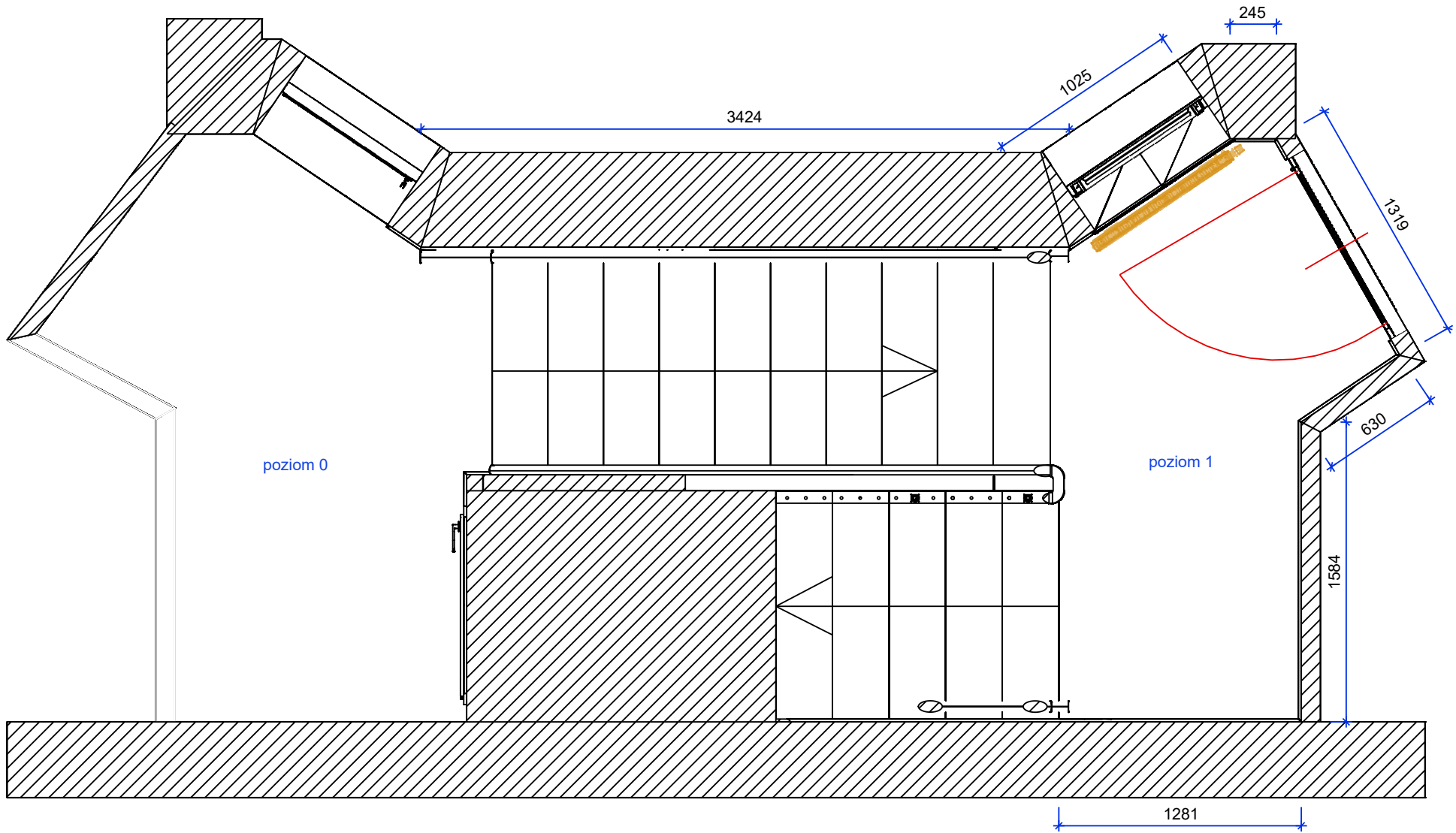




Drzwi jednoskrzydłowe rozwierane



istniejący grzejnik



WSZYSTKIE WYMIARY NALEŻY ZWERYFIKOWAĆ NA MIEJSCU INWESTYCJI!

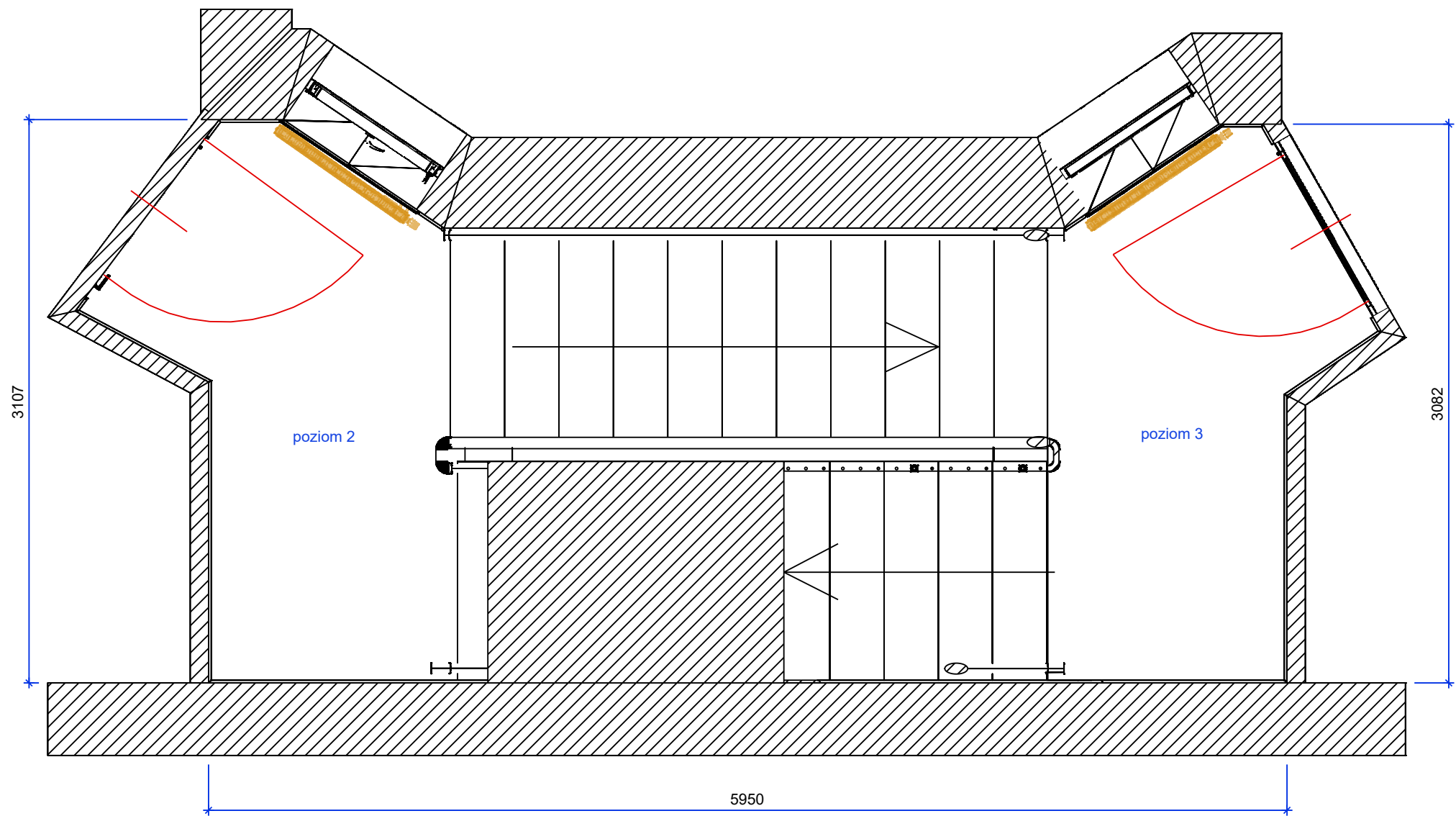
INWESTYCJA: Biblioteka Miejska Kościerzyna		
TYTUŁ RYSUNKU: Rzut poziom 0-1		
AUTOR: Spółdzielnia Wnętrz Pracownia Projektowa Kamila Jereczek	SKALA: 1:30	NUMER RYS.: 1



Drzwi jednoskrzydłowe rozwierane



istniejący grzejnik



WSZYSTKIE WYMIARY NALEŻY ZWERYFIKOWAĆ NA MIEJSCU INWESTYCJI!


INWESTYCJA: Biblioteka Miejska Kościerzyna

TYTUŁ RYSUNKU: Rzut poziom 2-3

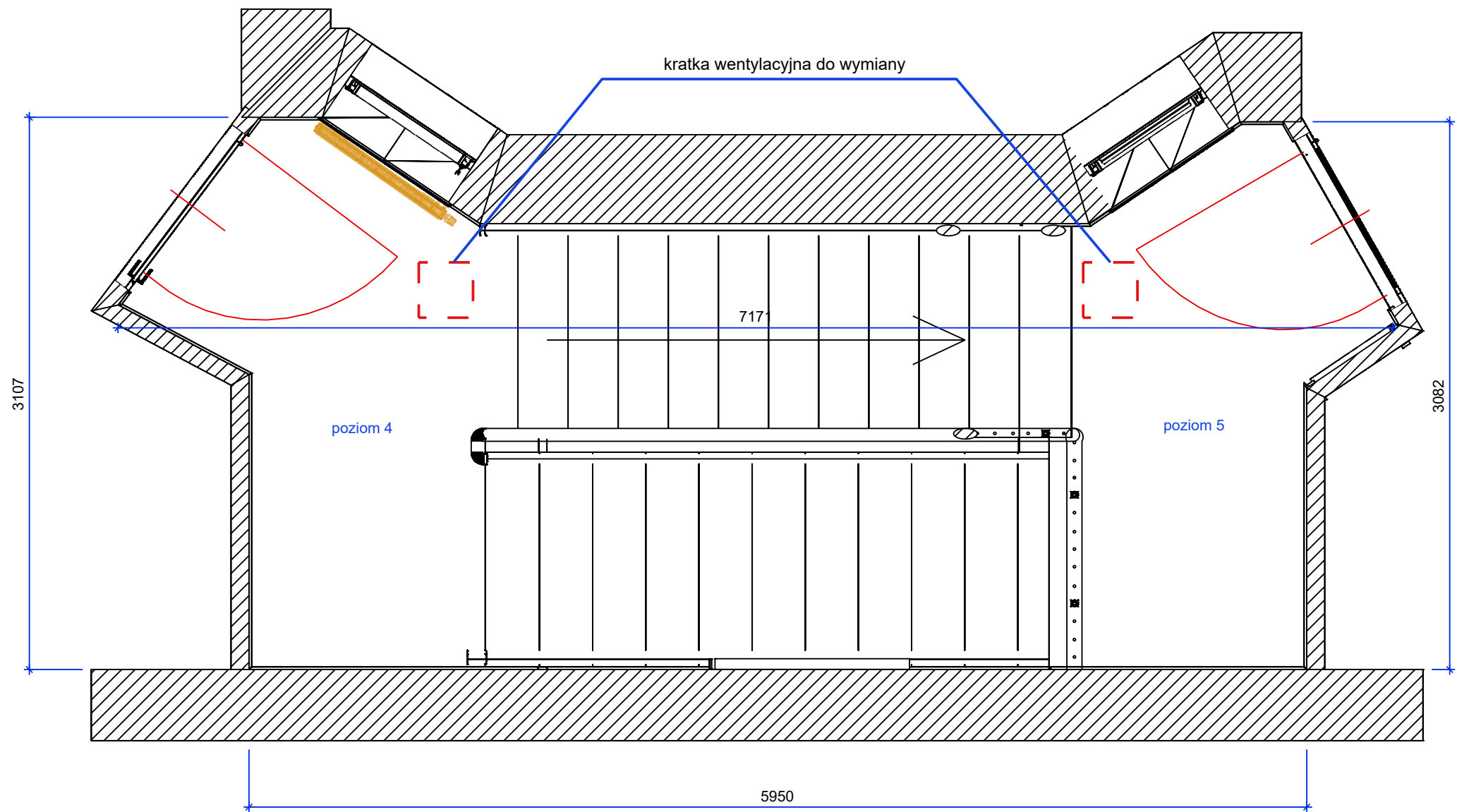
AUTOR:
Spółdzielnia Wnętrz Pracownia
Projektowa Kamila Jereczek

SKALA:
1:30

NUMER
RYS.:
2

 Drzwi jednoskrzydłowe rozwierane

 istniejący grzejnik



WSZYSTKIE WYMIARY NALEŻY ZWERYFIKOWAĆ NA MIEJSCU INWESTYCJI!

INWESTYCJA: Biblioteka Miejska Kościerzyna

TYTUŁ RYSUNKU: Rzut poziom 4-5

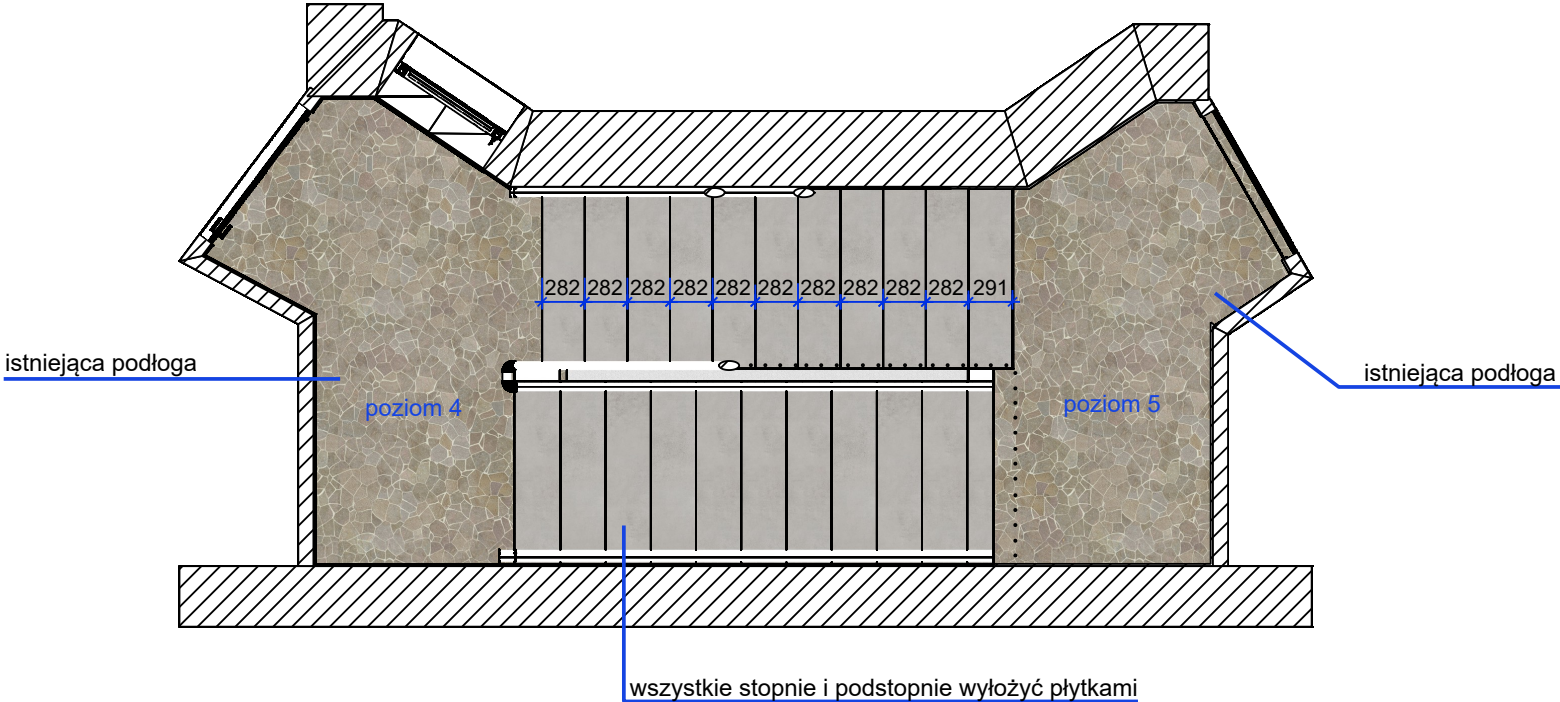
AUTOR:
Spółdzielnia Wnętrz Pracownia
Projektowa Kamila Jereczek

SKALA:
1:30

NUMER
RYS.:
3

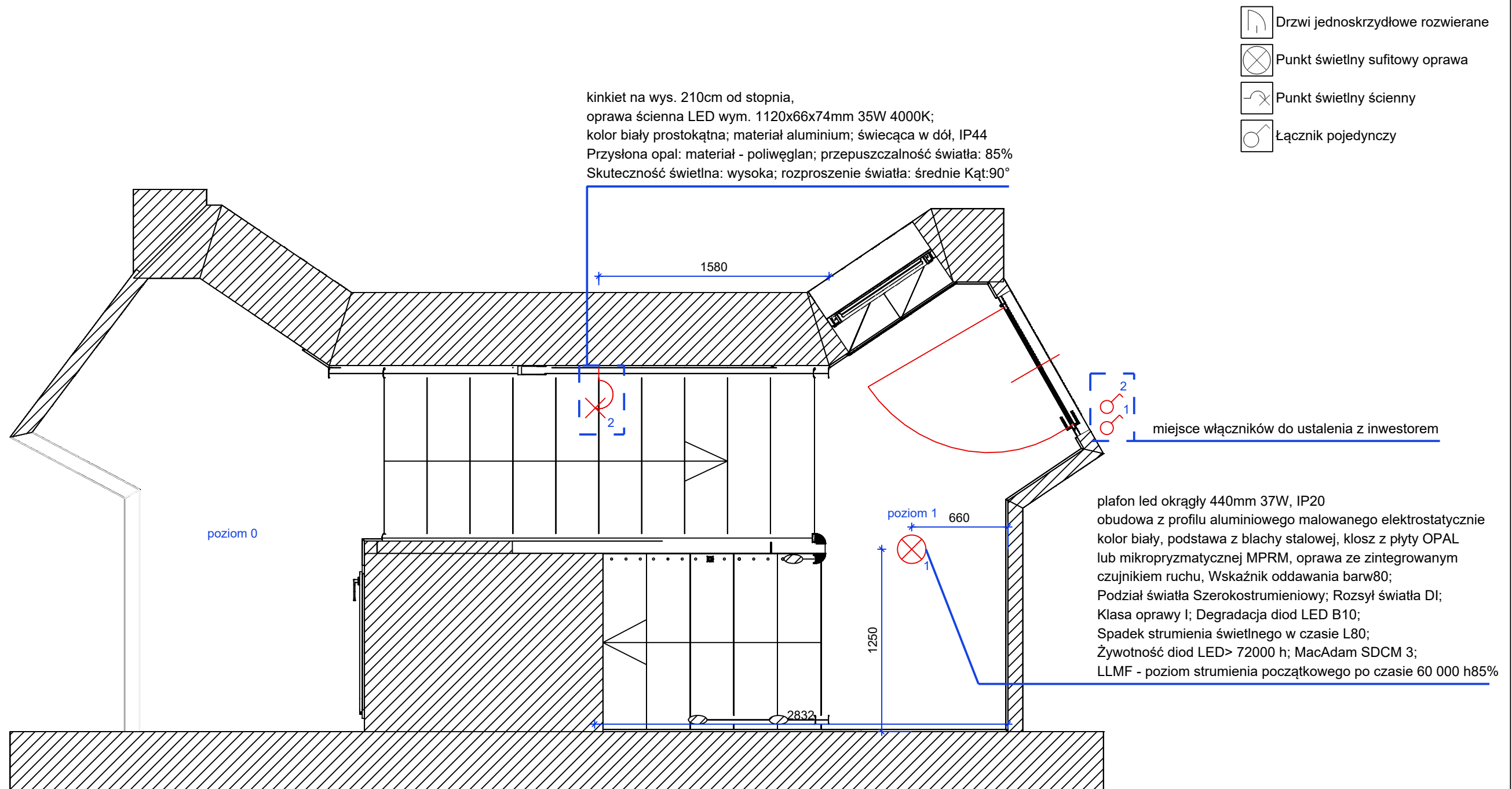
Płytki stopnicowe 119,7x29,7cm, grubość 0,8cm
gres podbarwiony w masie, gładka powierzchnia,
matowa, przeznaczenie schody, R10, PEI 5,
mrozoodporna, rektyfikowana,
podstopnica wycinana z tego samego materiału

Istniejąca podłoga






WSZYSTKIE WYMIARY NALEŻY ZWERYFIKOWAĆ NA MIEJSCU INWESTYCJI!

INWESTYCJA: Biblioteka Miejska w Kościerzynie		
TYTUŁ RYSUNKU: Podłoga		
AUTOR: Spółdzielnia Wnętrz Pracownia Projektowa Kamila Jereczek	SKALA: 1:50	NUMER RYS.: 4

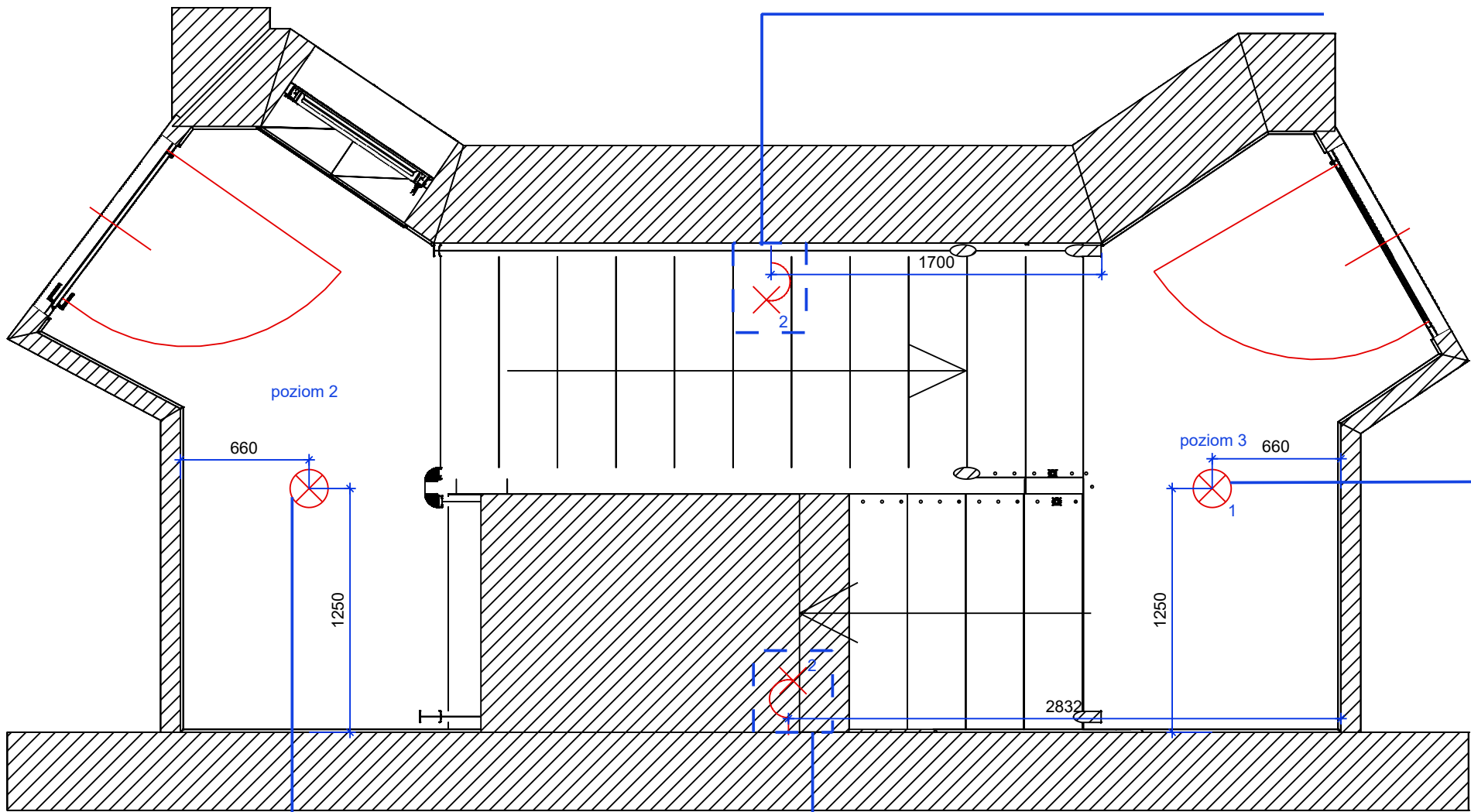


WSZYSTKIE WYMIARY NALEŻY ZWERYFIKOWAĆ NA MIEJSCU INWESTYCJI!

INWESTYCJA: Biblioteka Miejska Kościerzyna		
TYTUŁ RYSUNKU: Wytyczne elektrycznepoziom 0-1		
AUTOR: Spółdzielnia Wnętrz Pracownia Projektowa Kamila Jereczek	SKALA: 1:30	NUMER RYS.: 5

-  Drzwi jednoskrzydłowe rozwierane
-  Punkt świetlny sufitowy oprawa
-  Punkt świetlny ścienny

kinkiet na wys. 210cm od stopnia,
oprawa ścienna LED wym. 1120x66x74mm 35W;
kolor biały prostokątna; materiał aluminium; świecąca w dół, IP44
Przysłona opal: materiał - poliwęglan; przepuszczalność światła: 85%
Skuteczność świetlna: wysoka; rozproszenie światła: średnie Kąt:90°




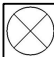
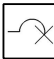
plafon led okrągły 440mm 37W, IP20
obudowa z profilu aluminiowego malowanego elektrostacyjnie
kolor biały, podstawa z blachy stalowej, klosz z płyty OPAL
lub mikropryzmatycznej MPRM, oprawa ze zintegrowanym
czujnikiem ruchu, Wskaźnik oddawania barw80;
Podział światła Szerokostrumieniowy; Rozsył światła DI;
Klasa oprawy I; Degradacja diod LED B10;
Spadek strumienia świetlnego w czasie L80;
Żywotność diod LED> 72000 h; MacAdam SDCM 3;
LLMF - poziom strumienia początkowego po czasie 60 000 h85%

plafon led okrągły 440mm 37W, IP20
obudowa z profilu aluminiowego malowanego elektrostacyjnie
kolor biały, podstawa z blachy stalowej, klosz z płyty OPAL
lub mikropryzmatycznej MPRM, oprawa ze zintegrowanym
czujnikiem ruchu, Wskaźnik oddawania barw80;
Podział światła Szerokostrumieniowy; Rozsył światła DI;
Klasa oprawy I; Degradacja diod LED B10;
Spadek strumienia świetlnego w czasie L80;
Żywotność diod LED> 72000 h; MacAdam SDCM 3;
LLMF - poziom strumienia początkowego po czasie 60 000 h85%

kinkiet na wys. 210cm od stopnia,
oprawa ścienna LED wym. 1120x66x74mm 35W;
kolor biały prostokątna; materiał aluminium; świecąca w dół, IP44
Przysłona opal: materiał - poliwęglan; przepuszczalność światła: 85%
Skuteczność świetlna: wysoka; rozproszenie światła: średnie Kąt:90°

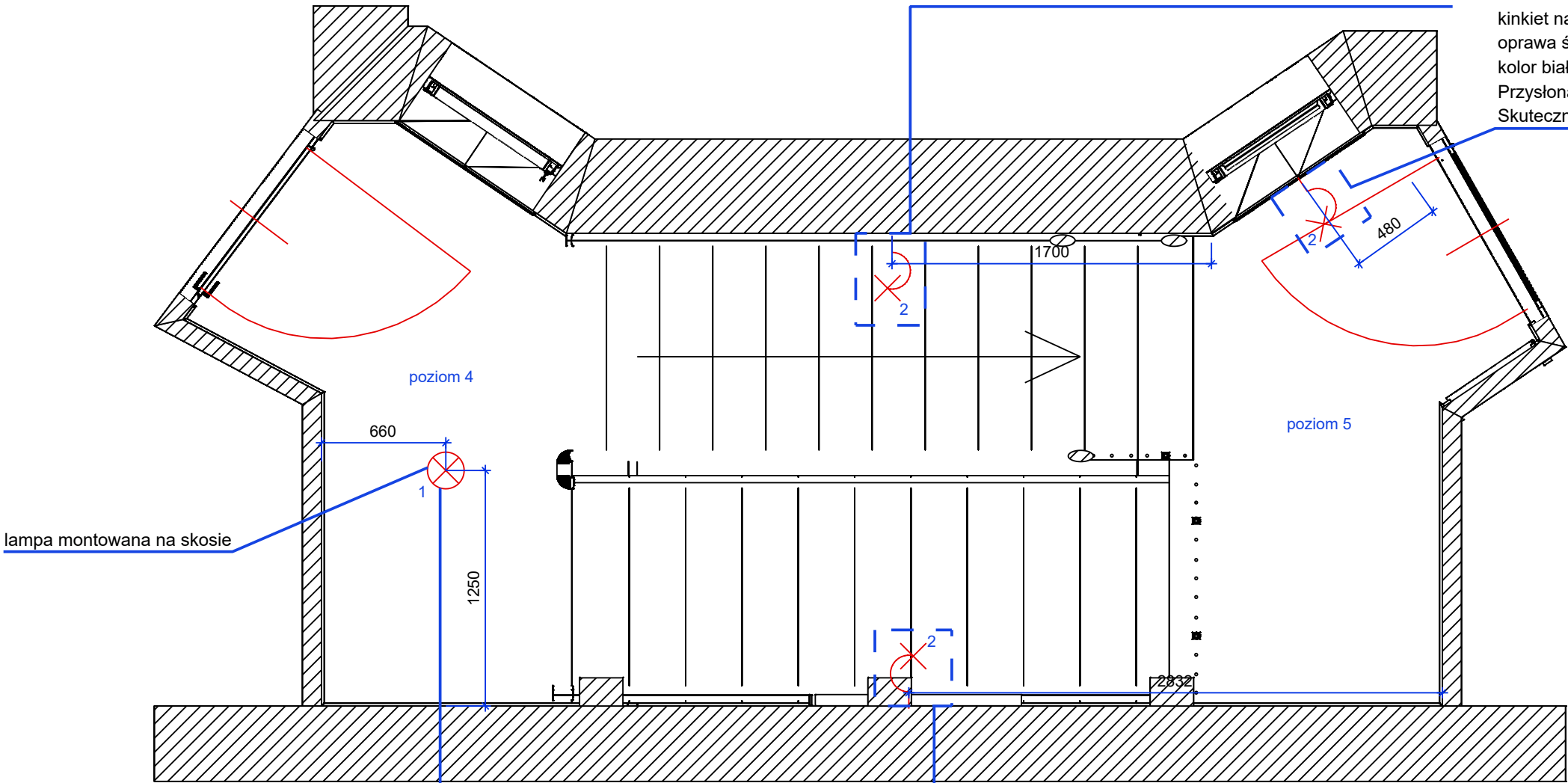
WSZYSTKIE WYMIARY NALEŻY ZWERYFIKOWAĆ NA MIEJSCU INWESTYCJI!

INWESTYCJA: Biblioteka Miejska Kościerzyna		
TYTUŁ RYSUNKU: Wytyczne elektrycznepoziom 2-3		
AUTOR: Spółdzielnia Wnętrz Pracownia Projektowa Kamila Jereczek	SKALA: 1:30	NUMER RYS.: 6

-  Drzwi jednoskrzydłowe rozwierane
-  Punkt świetlny sufitowy oprawa
-  Punkt świetlny ścienny

kinkiet na wys. 210cm od stopnia,
oprawa ścienna LED wym. 1120x66x74mm 35W;
kolor biały prostokątna; materiał aluminium; świecąca w dół, IP44
Przysłona opal: materiał - poliwęglan; przepuszczalność światła: 85%
Skuteczność świetlna: wysoka; rozproszenie światła: średnie Kąt:90°

kinkiet na wys. 210cm od stopnia,
oprawa ścienna LED wym. 565x66x74mm 17W;
kolor biały prostokątna; materiał aluminium; świecąca w dół, IP44
Przysłona opal: materiał - poliwęglan; przepuszczalność światła: 85%
Skuteczność świetlna: wysoka; rozproszenie światła: średnie Kąt:90°

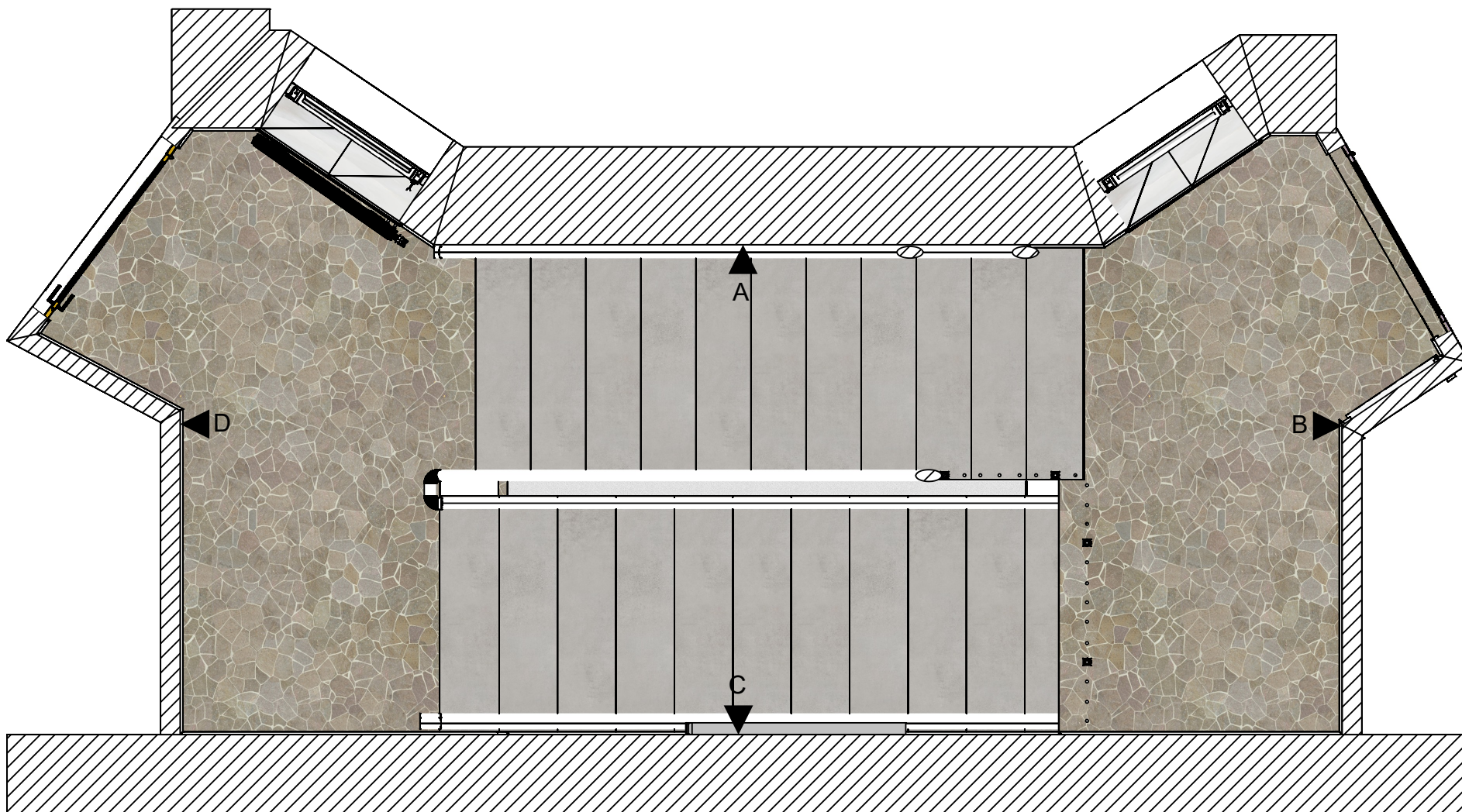


plafon led okrągły 440mm 37W, IP20
obudowa z profilu aluminiowego malowanego elektrostatycznie
kolor biały, podstawa z blachy stalowej, klosz z płyty OPAL
lub mikropryzmatycznej MPRM, oprawa ze zintegrowanym
czujnikiem ruchu, Wskaźnik oddawania barw80;
Podział światła Szerokostrumieniowy; Rozsył światła DI;
Klasa oprawy I; Degradacja diod LED B10;
Spadek strumienia świetlnego w czasie L80;
Żywotność diod LED> 72000 h; MacAdam SDCM 3;
LLMF - poziom strumienia początkowego po czasie 60 000 h85%

kinkiet na wys. 210cm od stopnia,
oprawa ścienna LED wym. 1120x66x74mm 35W;
kolor biały prostokątna; materiał aluminium; świecąca w dół, IP44
Przysłona opal: materiał - poliwęglan; przepuszczalność światła: 85%
Skuteczność świetlna: wysoka; rozproszenie światła: średnie Kąt:90°

WSZYSTKIE WYMIARY NALEŻY ZWERYFIKOWAĆ NA MIEJSCU INWESTYCJI!

INWESTYCJA: Biblioteka Miejska Kościerzyna		
TYTUŁ RYSUNKU: Wytyczne elektryczne poziom 4-5		
AUTOR: Spółdzielnia Wnętrz Pracownia Projektowa Kamila Jereczek	SKALA: 1:30	NUMER RYS.: 7



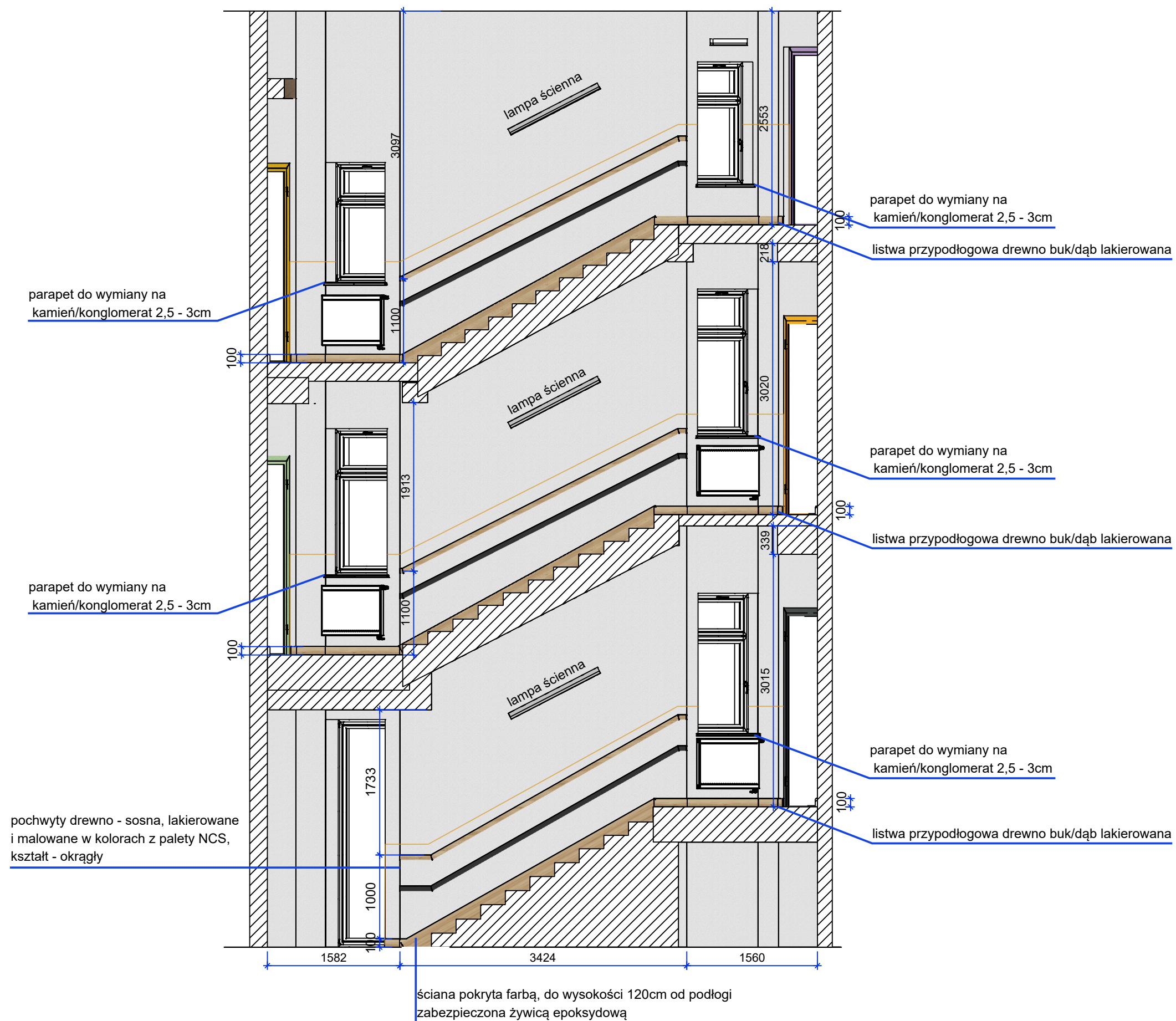
INWESTYCJA: Biblioteka Miejska w Kościerzynie

TYTUŁ RYSUNKU: Rzut z kładami

AUTOR:
Spółdzielnia Wnętrz Pracownia
Projektowa Kamila Jereczek

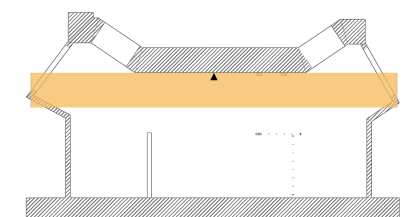
SKALA:
1:30

NUMER
RYS.:
8

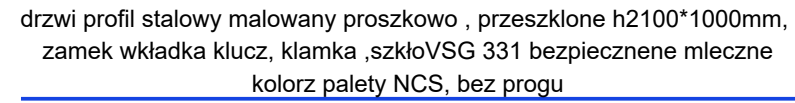


NA SCIANACH NALEŻY OZNACZYĆ TABLICZKAMI FLUORESCENCYJNYMI DROGĘ WYJŚCIA EWAKUACYJNEGO!!!

WSZYSTKIE WYMIARY NALEŻY ZWERYFIKOWAĆ NA MIEJSCU INWESTYCJI!!



INWESTYCJA: Biblioteka Miejska w Kościerzynie		
TYTUŁ RYSUNKU: Kład A		
AUTOR: Spółdzielnia Wnętrz Pracownia Projektowa Kamila Jereczek	SKALA: 1:50	NUMER RYS.: 8a



drzwi profil stalowy malowany proszkowo , przeszklone h2300*1000mm,
zamek wkładka klucz, klamka ,szkłoVSG 331 bezpieczne transparentne
kolorz palety NCS, bez progu

drzwi profil stalowy malowany proszkowo , przeszklone h2300*1000mm,
zamek wkładka klucz, klamka ,szkłoVSG 331 zabezpieczone mleczne
kolorz palety NCS, bez progu

skos, farba biała

farba zabezpieczona żywicą epoksydową

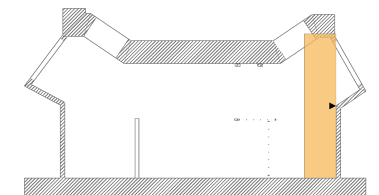
listwa przypodłogowa drewno buk/dąb lakierowana

farba zabezpieczona żywicą epoksydową

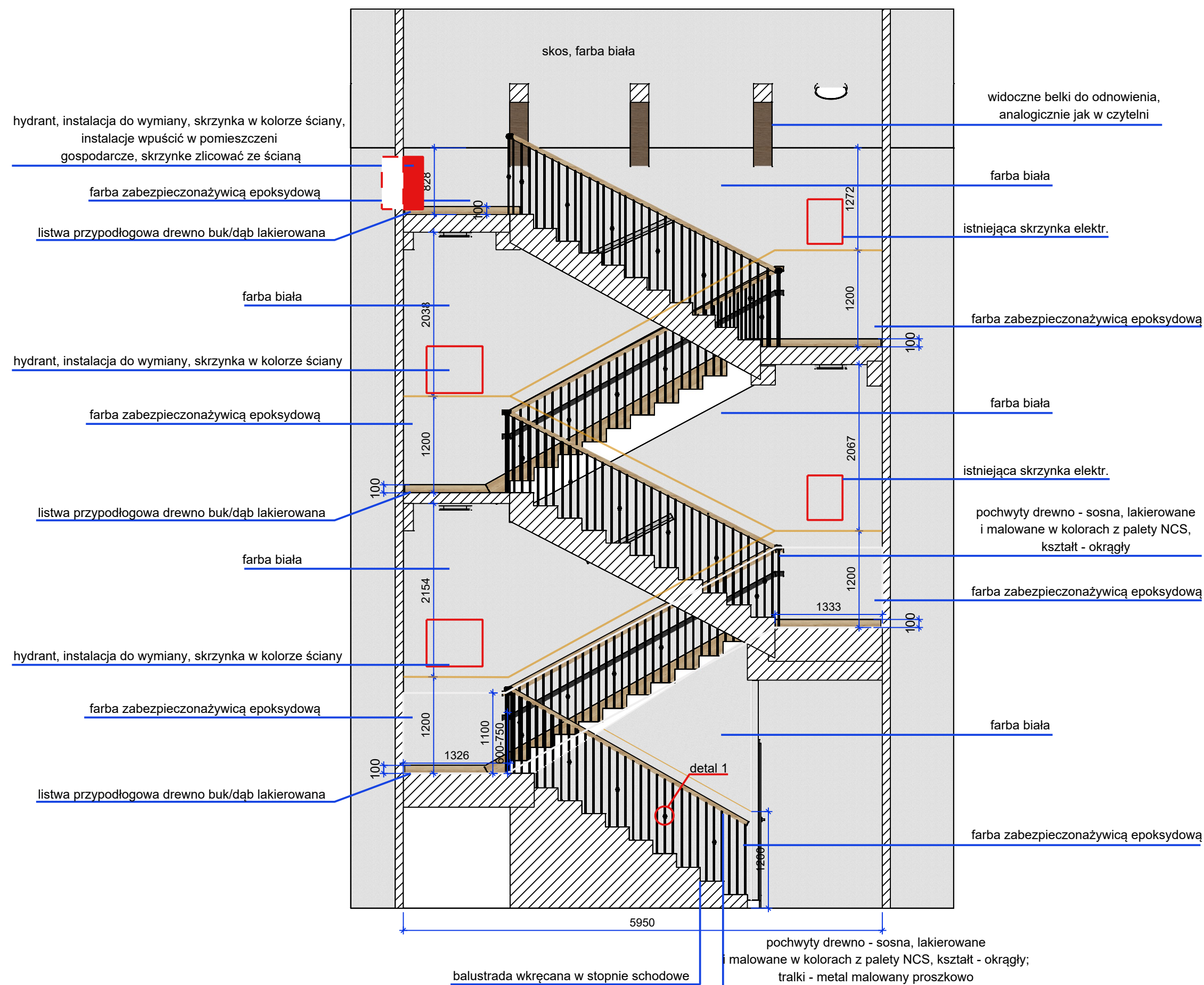
listwa przypodłogowa drewno buk/dąb lakierowana

farba zabezpieczona żywicą epoksydową

listwa przypodłogowa drewno buk/dąb lakierowana



SKALA:
1:50

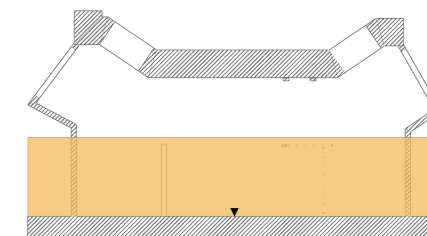


detal 1:
Mniej więcej co szóstą tralka ozdobna.



NA ŚCIANACH NALEŻY OZNACZYĆ TABLICZKAMI FLUORESCENCYJNYMI DROGĘ WYJŚCIA EWAKUACYJNEGO!!!

WSZYSTKIE WYMIARY NALEŻY ZWERYFIKOWAĆ NA MIEJSCU INWESTYCJI!!



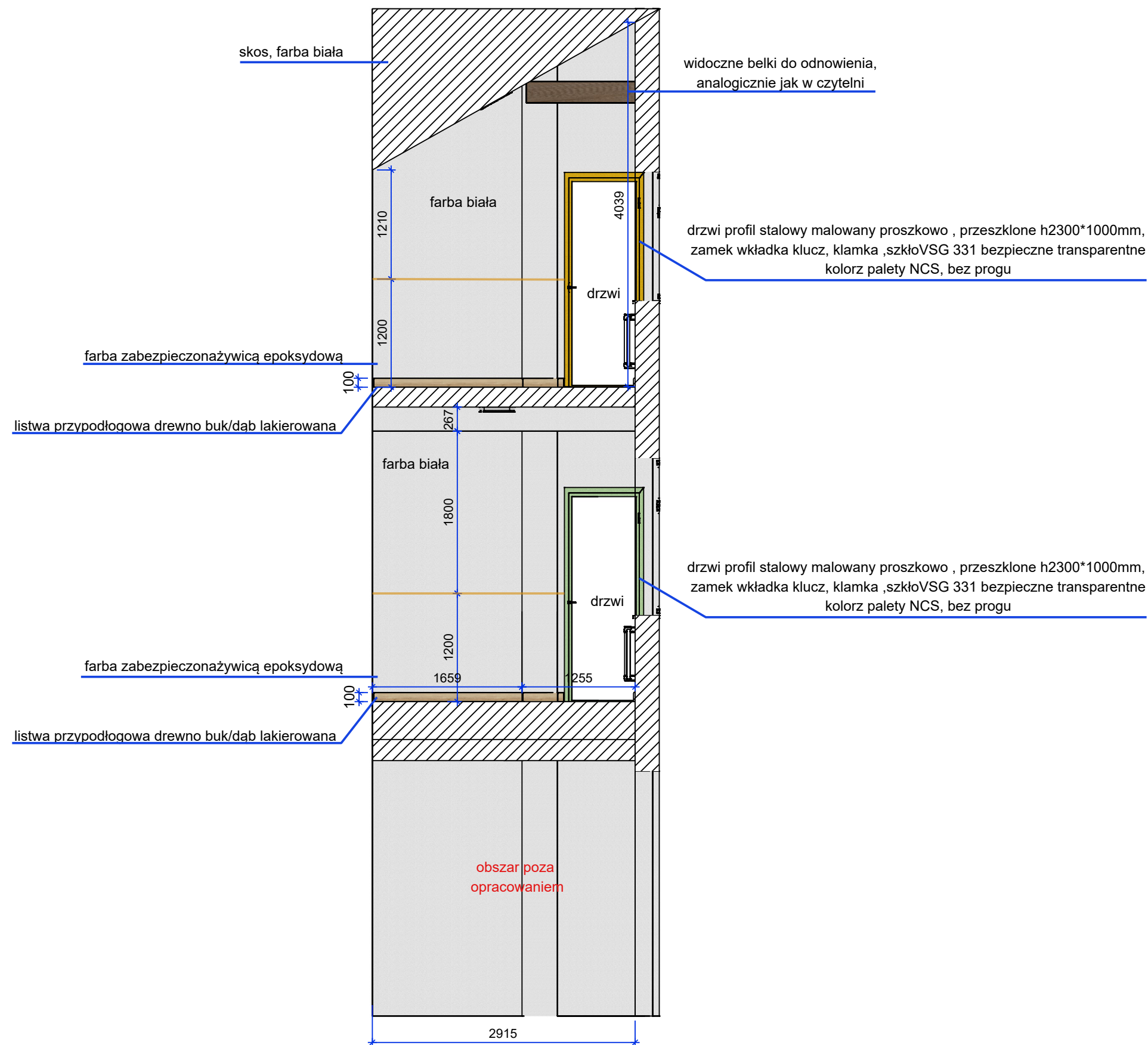
INWESTYCJA: Biblioteka Miejska w Kościerzynie

TYTUŁ RYSUNKU: Kład c

AUTOR:
Spółdzielnia Wnętrz Pracownia
Projektowa Kamila Jereczek

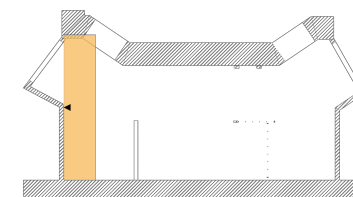
SKALA:
1:50

NUMER
RYS.:
8c



NA SCIANACH NALEŻY OZNACZYĆ TABLICZKAMI
FLUORESCENCYJNYMI DROGĘ WYJŚCIA
EWAKUACYJNEGO!!!

WSZYSTKIE WYMIARY NALEŻY ZWERYFIKOWAĆ
NA MIEJSCU INWESTYCJI!



INWESTYCJA: Biblioteka Miejska w Kościerzynie

TYTUŁ RYSUNKU: Kład d

AUTOR:
Spółdzielnia Wnętrz Pracownia
Projektowa Kamila Jereczek

SKALA:
1:50

NUMER
RYS.:
8d