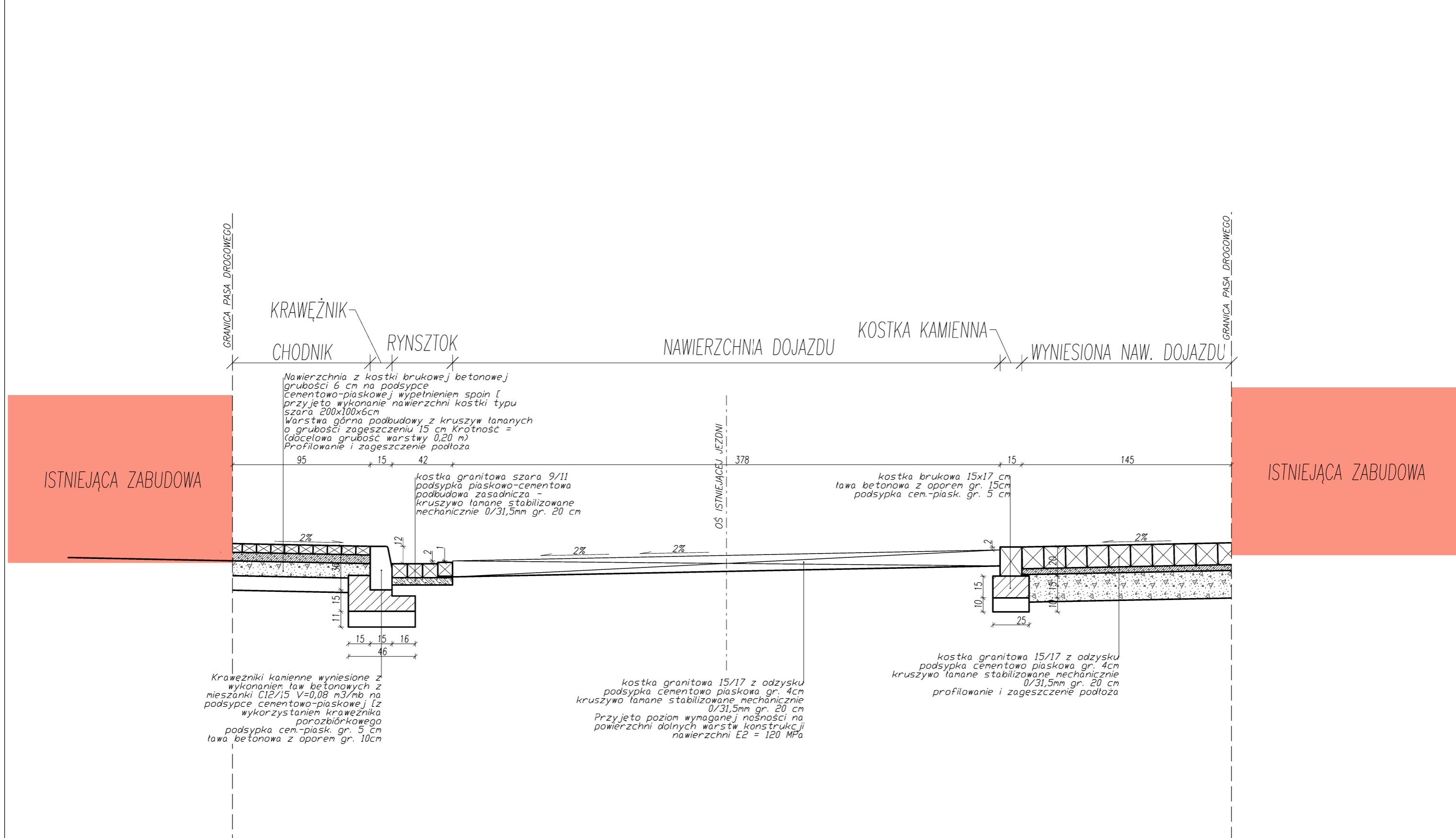


- GRANICA OPRACOWANIA – wszystkie elementy znajdujące się na zewnątrz granicy opracowania STANOWIĄ TREŚĆ WYŁĄCZNIE INFORMACYJNĄ
- istniejąca nawierzchnia jezdni do zachowania
- projektowany krawężnik granitowy surowo łamany – dł. 25.94m
- projektowane oddzielenie nawierzchni dojazdu i jej wyniesionej części kostką granitową 15x17 obniżoną – dł. 61,50m
- projektowane obrzeża betonowe o wymiarach 8x30x100cm – dł. 2,00m
- projektowany ryzostok z kostki granitowej – dł. 26.41m, pow. 11.28m²
- projektowane nawierzchnie dojazdu z kostki granitowej 15/17 – pow. 111.02 m²
- projektowane dojeżdżenie do budynku z kostki granitowej surowołamanej 9/11 – pow. 39.80m²
- projektowane wyniesione utwardzenie dojazdu z kostki granitowej 15/17 cm – pow. 33.85m²
- projektowana wymiana naw. chodników z kostki betonowej o wym. 20x10 cm, gr. 6cm w kolorze szarym pow. 16.05 m²
- projektowana zielen niska urządzona (trawnik) – pow. 25,00 m²
- proj. zielen izolacyjna średnia – pow. 10,00m²
- istniejące wpusty uliczne – 1 sztuka
- granice i numery działek

Proj.M.		Jacek Magiera			
		ul. STAROMEJSKA 8/2u, 58-560 JELENIA GÓRA, tel.: 508396919, e-mail: projm@interia.pl			
gl. projektant:	mgr inż. Katarzyna JABLONSKA MAGIERA	Podpis	Data	Nr uprawnień	Nr archiwizacji
asystent:	inż. arch. Jacek Magiera		09.2022	46/2010/OSOIA	PZT
konstrukcja:					Skala: 1:100
Zleceniodawca: GMINA LUBAWKA, Plac Wolności 1, 58-420 Lubawka					
Temat: PROJEKT UTWARDZENIA PLACU przy nieruchomościach Plac Wolności 4 i 5 w Lubawce, dz. nr: 323/21, obr. LUBAWKA_3, Lubawka – miasto, jed. ewid.: 020703_4.0003.323/21					
Tytuł rysunku: PROJEKT ZAGOSPODAROWANIA TERENU					Nr rys.: PZT-1



Proj.M.		Jacek Magiera			
		ul. STAROMIEJSKA 8/2u, 58-560 JELENIA GÓRA, tel.: 508396919, e-mail: projm@interia.pl			
gl. projektant:	mgr inż. Katarzyna JABLONSKA MAGIERA	Podpis	Data	Nr uprawnień	Nr archiw.:
asystent:	inż. arch. Jacek Magiera		09.2022	46/2010/DSOIA	PZT
konstrukcja:					Część: 1:25
					Skala:
Zleciłodawca: GMINA LUBAWKA, Plac Wolności 1, 58-420 Lubawka					
Temat: PROJEKT UTWARDZENIA PLACU przy nieruchomościach Plac Wolności 4 i 5 w Lubawce, dz. nr: 323/21, obr. LUBAWKA_3, Lubawka - miasto, jed. ewid.: 020703_4.0003.323/21					
Tytuł rysunku: PRZEKRÓJ A-A					Nr rys.: PZT-2

ISTNIEJĄCA ZABUDOWA

PROJ. TEREN ZIELENI IZOLACYJNEJ

669

B-B

KRAWĘŻNIK

RYNSZTOK

NAWIERZCHNIA DOJAZDU

WYNIESIONA NAW. DOJAZDU

KOSTKA KAMIENNA

KOSTKA KAMIENNA

ISTN. TEREN ZIELONY

15

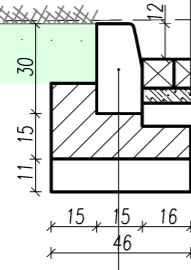
42

402

15

78

15



Krawężniki kamienne wyniesione z wykonaniem ław betonowych z mieszanki C12/15 V=0,08 m³/mb na podsypce cementowo-piaskowej I z wykorzystaniem krawężnika poroźbiórkowego podsypka cem.-piask. gr. 5 cm ława betonowa z oporem gr. 10cm

kostka granitowa szara 9/11
podsypka piaskowo-cementowa
podbudowa zasadnicza -
kruszywo tamane stabilizowane
mechanicznie 0/31,5mm gr. 20 cm

kostka granitowa 15/17 z odzysku
podsypka cementowo piaskowa gr. 4cm
kruszywo tamane stabilizowane mechanicznie 0/31,5mm gr. 20 cm
Przyjęto poziom wymaganej nośności na powierzchni dolnych warstw konstrukcji nawierzchni E2 = 120 MPa

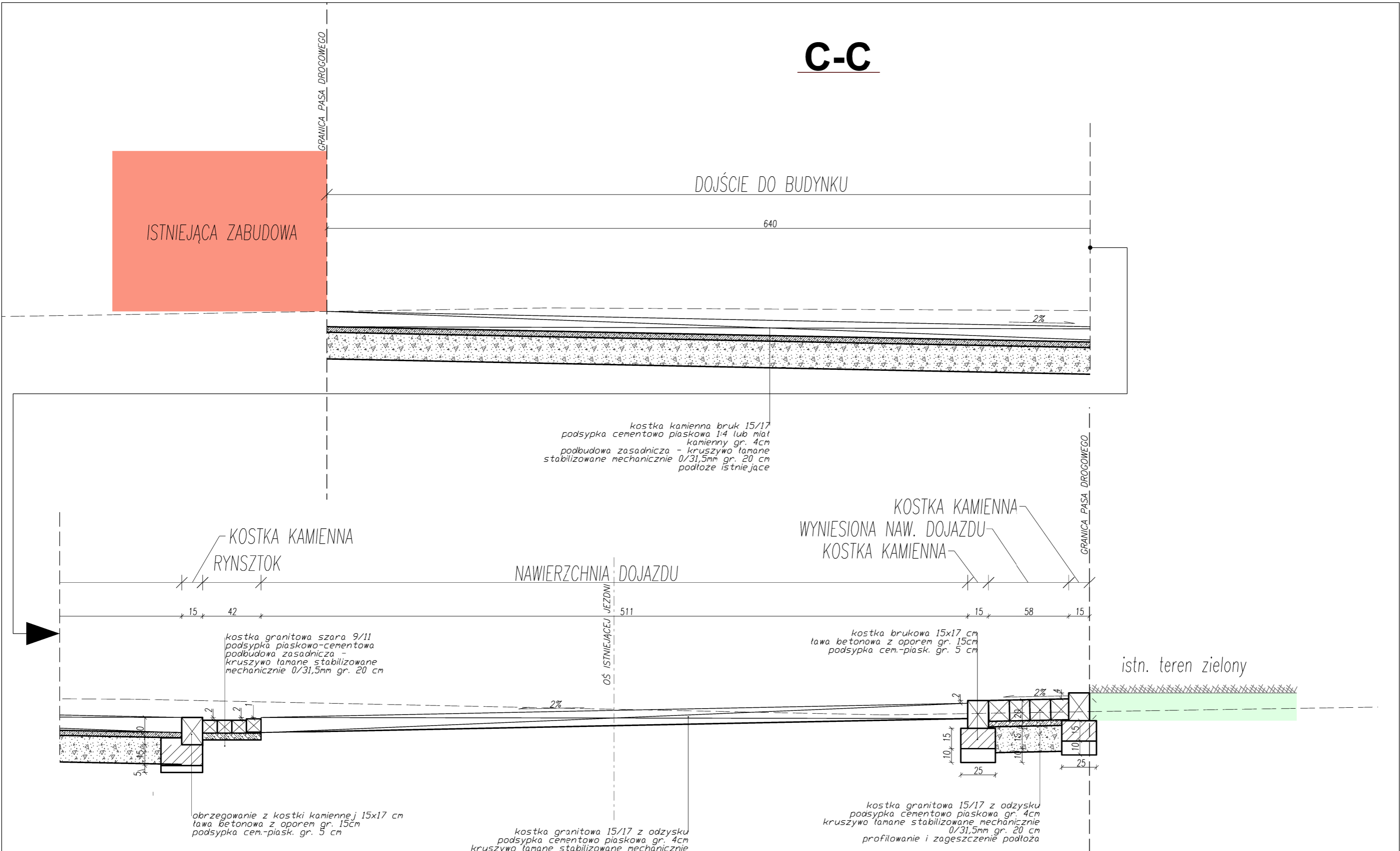
kostka brukowa 15x17 cm
ława betonowa z oporem gr. 15cm
podsypka cem.-piask. gr. 5 cm

kostka granitowa 15/17 z odzysku
podsypka cementowo piaskowa gr. 4cm
kruszywo tamane stabilizowane mechanicznie 0/31,5mm gr. 20 cm
profilowanie i zagęszczenie podłoża

istn. teren zielony

Proj.M.		Jacek Magiera			
		ul. STAROMEJSKA 8/2u, 58-560 JELENIA GÓRA, tel.: 508396919, e-mail: projm@interia.pl			
gl. projektant:	mgr inż. Katarzyna JABLONSKA MACIEJA	Podpis	Data	Nr uprawnień	Nr archiw.:
asystent:	inż. arch. Jacek Magiera		09.2022	46/2010/DSOIA	PZT
konstrukcja:					Część: 1:25
Zleciodawca: GMINA LUBAWKA, Plac Wolności 1, 58-420 Lubawka					Skala:
Temat: PROJEKT UTWARDZENIA PLACU przy nieruchomościach Plac Wolności 4 i 5 w Lubawce, dz. nr: 323/21, obr. LUBAWKA_3, Lubawka - miasto, jed. ewid.: 020703_4.0003.323/21					
Tytuł rysunku: PRZEKRÓJ B-B					Nr rys.: PZT-3

C-C



ISTNIEJĄCA ZABUDOWA

DOJŚCIE DO BUDYNKU

640

2%

kostka kamienna bruk 15/17
 podsypka cementowo piaskowa 1:4 lub miał
 kamienny gr. 4cm
 podbudowa zasadnicza - kruszywo łamane
 stabilizowane mechanicznie 0/31,5mm gr. 20 cm
 podłoże istniejące

KOSTKA KAMIENNA
 RYNSZTOK

15 42

kostka granitowa szara 9/11
 podsypka piaskowo-cementowa
 podbudowa zasadnicza -
 kruszywo łamane stabilizowane
 mechanicznie 0/31,5mm gr. 20 cm

obrzegowanie z kostki kamiennej 15x17 cm
 tawa betonowa z oporem gr. 15cm
 podsypka cem.-piask. gr. 5 cm

NAWIERZCHNIA DOJAZDU

OS ISTNIEJĄCEJ JEZDNI

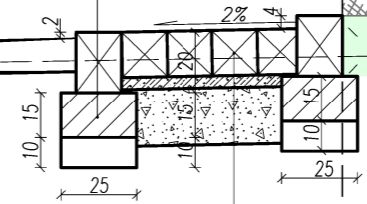
511

KOSTKA KAMIENNA
 WYNIESIONA NAW. DOJAZDU
 KOSTKA KAMIENNA

15 58 15

kostka brukowa 15x17 cm
 tawa betonowa z oporem gr. 15cm
 podsypka cem.-piask. gr. 5 cm

istn. teren zielony



kostka granitowa 15/17 z odzysku
 podsypka cementowo piaskowa gr. 4cm
 kruszywo łamane stabilizowane mechanicznie
 0/31,5mm gr. 20 cm
 profilowanie i zagęszczenie podłoża

kostka granitowa 15/17 z odzysku
 podsypka cementowo piaskowa gr. 4cm
 kruszywo łamane stabilizowane mechanicznie
 0/31,5mm gr. 20 cm
 Przyjęto poziom wymaganej nośności na
 powierzchni dolnych warstw konstrukcji
 nawierzchni E2 = 120 MPa

Proj.M.		Jacek Magiera			
		ul. STAROMIEJSKA 8/2u, 58-560 JELENIA GÓRA, tel.: 508396919, e-mail: projm@interia.pl			
gl. projektant:	mgr inż. Katarzyna JABLONSKA MAGIERA	Podpis	Data	Nr uprawnień	Nr archiw.:
asystent:	inż. arch. Jacek Magiera		09.2022	46/2010/DSOIA	PZT
konstrukcja:					Część: 1:25
Zleciodawca: GMINA LUBAWKA, Plac Wolności 1, 58-420 Lubawka					Skala:
Temat: PROJEKT UTWARDZENIA PLACU przy nieruchomościach Plac Wolności 4 i 5 w Lubawce, dz. nr: 323/21, obr. LUBAWKA_3, Lubawka - miasto, jed. ewid.: 020703_4.0003.323/21					
Tytuł rysunku: PRZEKRÓJ C-C					Nr rys.: PZT-4