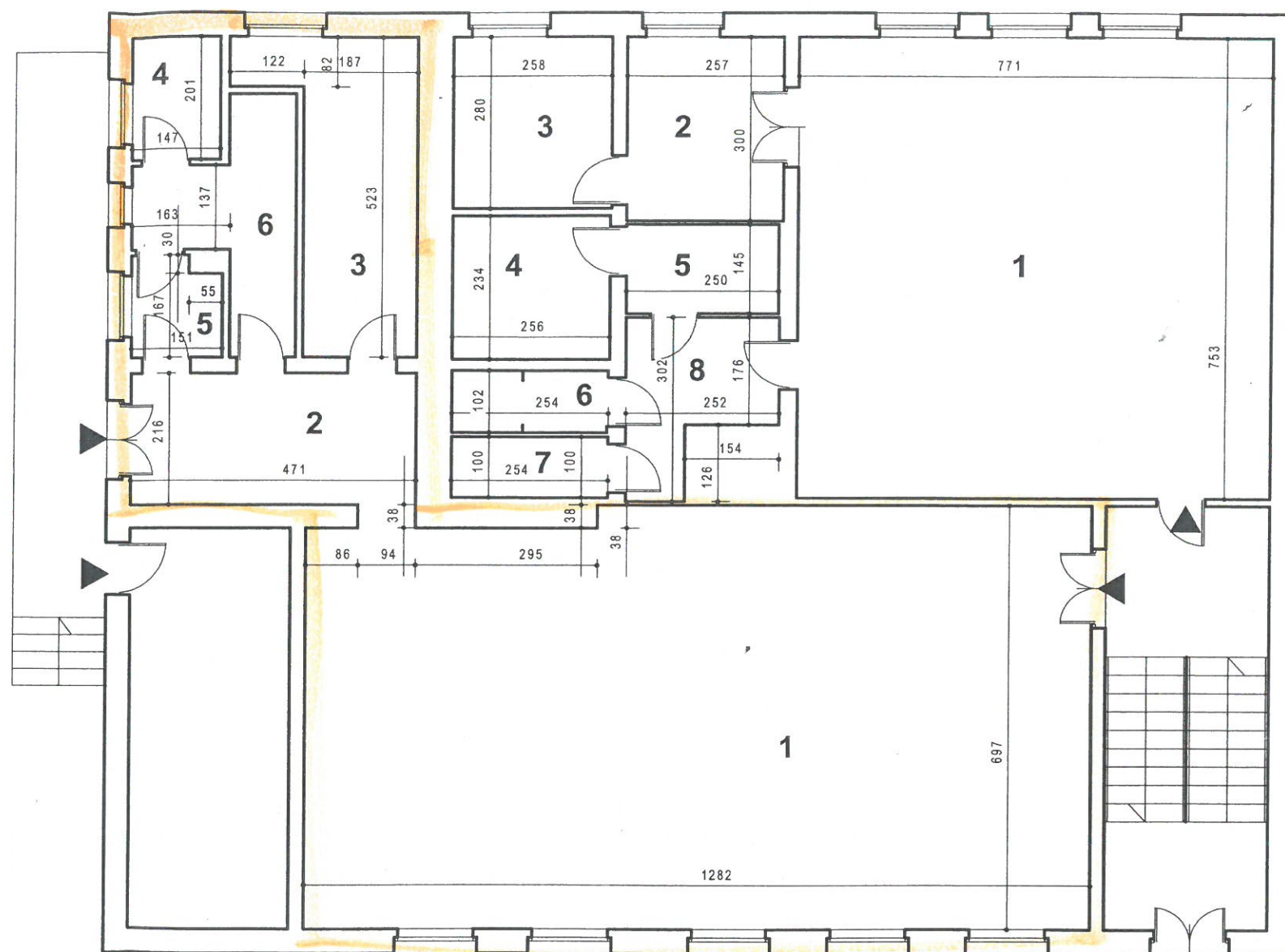


LOKAL NIEMIESZKALNY
SKLEP
 SZKIC
 KOSTRZYN nad Odra OŚ.LEŚNE 5

Puż = 120,40m²



OSIEDLE LEŚNE 5

PLAN I OPIS LOKALU

Zgodnie z art.2 Ustawy z dnia 24 czerwca 1994r. o własności lokali (Dz. U. Nr 85, poz. 388,zm. Dz. U. Nr 106, poz.682 z 1997r. **lokal spełnia warunki samodzielnego lokalu**

Dane ogólne -	POWIERZCHNIA UŻYTKOWA
1.POŁOŻENIE LOKALU - PARTER	1.sala sprzedaży - 87,91m ² 2.magazyn - 10,17m ² 3.biuro - 10,78m ² 4.w.c - 2,95m ² 5.pomieszczenie 5 - 2,35m ² 6.korytarz - 6,24m ²
	P. uż. = 120,40m²

