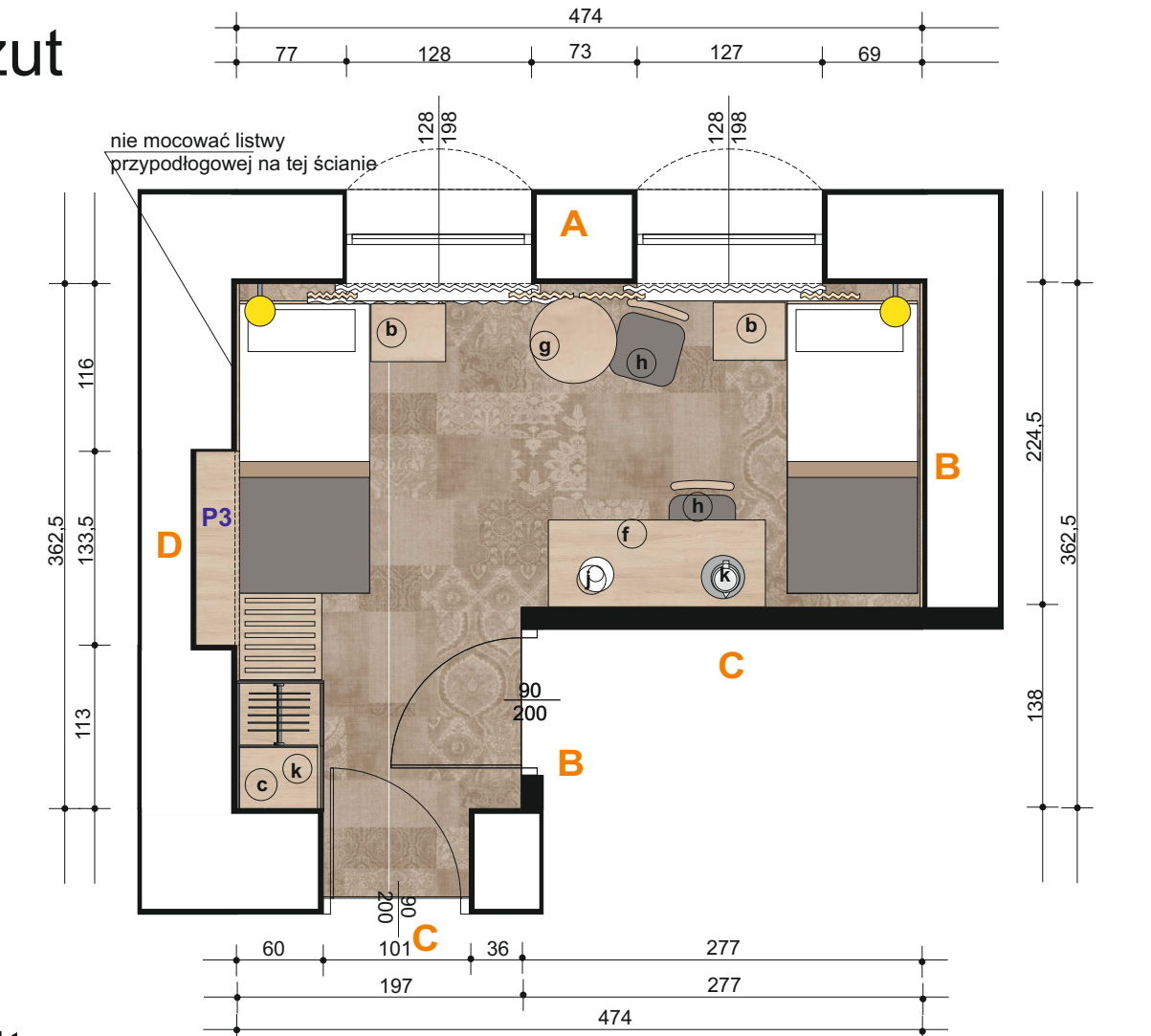
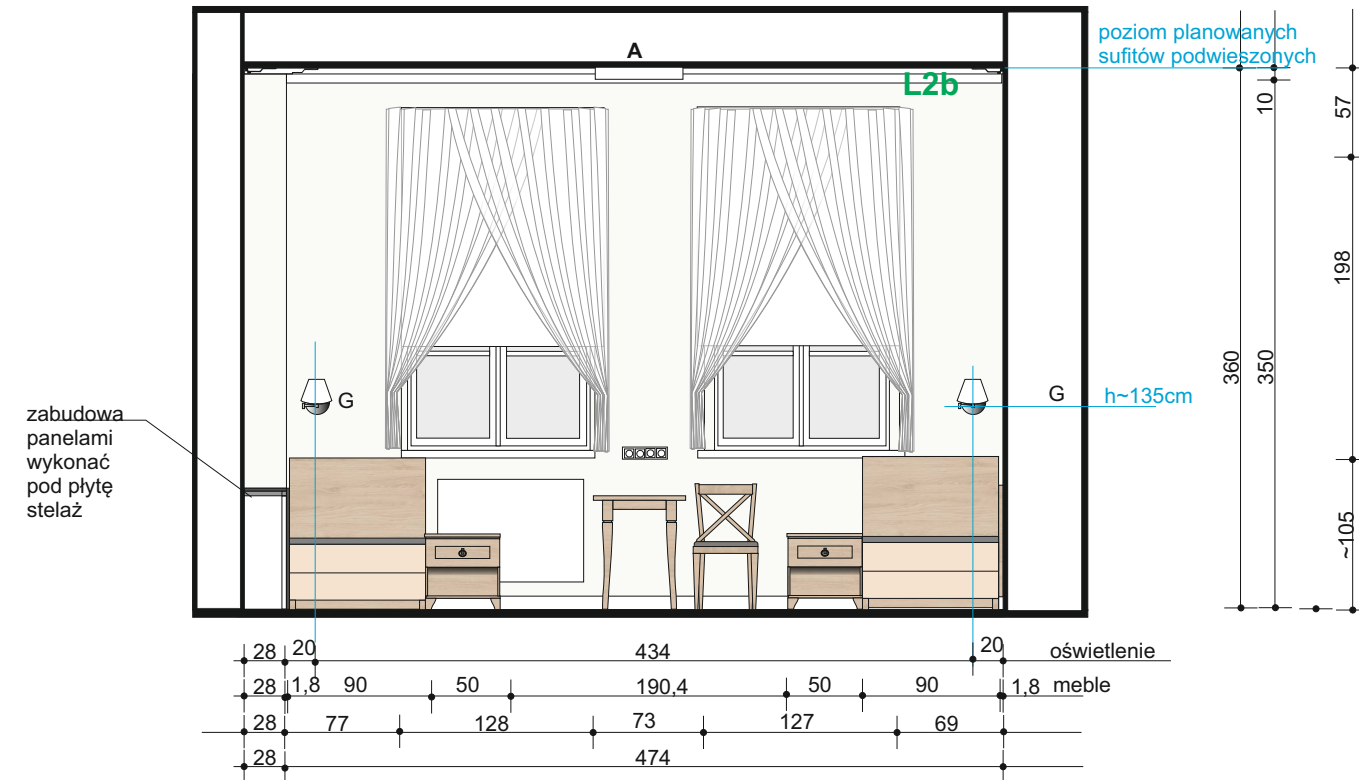


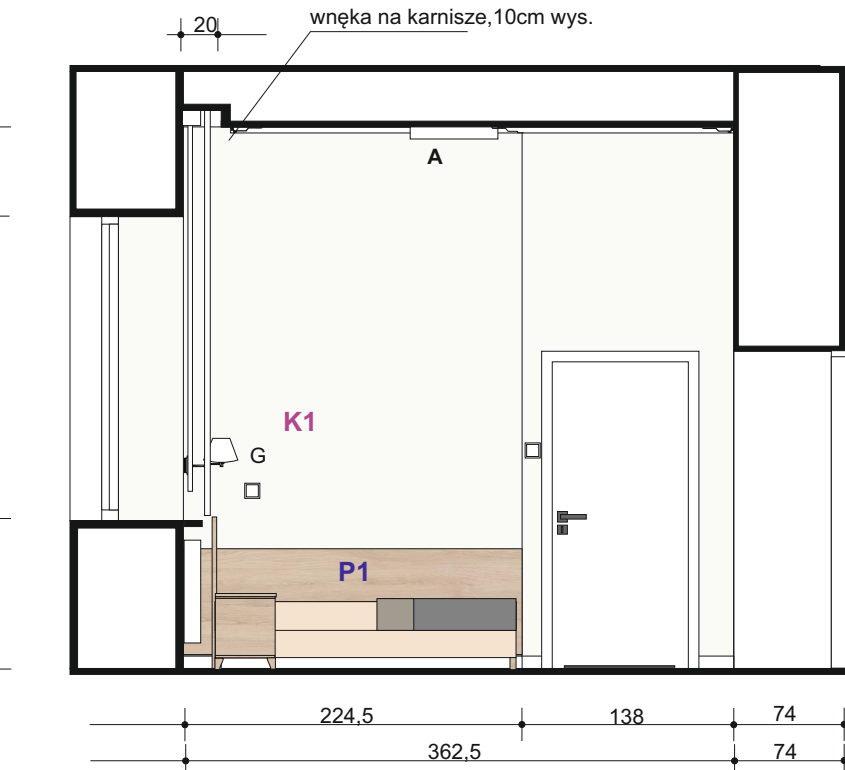
Rzut



WIDOK ŚCIANY A



WIDOK ŚCIANY B



– Podłoga wyłożona wykładziną dywanową o klasie odporności ogniowej co najmniej Cfl – s1, np. Ege Highline 910 WT, wzór Patchwork. Kolorystyka – beżowa. Wykładzina na podkładzie filcowym. Podkład gumowy w tej samej klasie odporności ogniowej 0,6cm. Powierzchnia - 14,36m2.

L1. Listwa przypodłogowa, np. np. Orac Sx172 o wymiarach 1,4 x 8,5 x 200cm. Długość całkowita ok. 11,10mb  
L2b. Listwa przysufitowa, np., Orac C354, o wymiarach – długość 200cm, szerokość 21,5cm, wysokość 4cm,, długość całkowita ok 18,24mb  
L3b. Listwy ściennie - „ramki”, np. Orac Cx160 o wymiarach 3,9 x 1,3 x 200cm - 4,37mb  
Opcjonalnie zamiast przyklejać listwy L3b i lustro do ściany można zamocować lustro w ramie o tych samych rozmiarach – 103 x 115cm – 1 sztuka

- Ściany i sufit pomalowane farbą silikonową otwartą dyfuzyjnie w pierwszej klasie szorowalności na mokro wg normy PN/EN 13300 - np. StoColor Sil Premium. w kolorze:  
K1. kremowym - 16049 - ściany  
K2. szaro - beżowym - 16046 - sufit  
Listwy pomalowane farbą w pierwszej klasie szorowalności na mokro wg normy PN/EN 13300 - np. Sto Color Opticryl Satinmatt  
K3. białym

Zabudowa g k :  
- wnęka na karnisze , wysokości 10cm, odległość od ściany z oknami 20cm.

Przymocowanie płyt do ściany, kolorystyka wg wzornika Swiss Krono Dąb Palermo jasny, D2609:  
P1. 224,5 x 71,5 x 1,8cm - 1 sztuka (nad listwą przypodłogową)  
P2. 282,5 x 80 x 1,8cm - 1 sztuka (od poziomu podłogi)  
P3. 133,5 x 28 x 1,8cm - 1 sztuka (mocowana w poziomie na równi z płytą 2 na stelażu lub podporach)  
Płyty mocować do ściany - kleić lub mocować przy pomocy zawieszek do paneli ściennych - mocowanych do ściany (sposób mocowania niewidoczny z przodu)

A. Oprawa oświetleniowa nastropowa ABA 600 plafon LED 51W 6100lm IP20 producent CLEONI , temperatura barwowa 4000K, - 1 sztuka  
C. nie dotyczy  
G. Kinkiet na ścianie przy łóżku, np. Ideal – lux BEVERLY AP1 , biały, wymiary L 20 x H 23,5 x P 35,5 cm - 2 sztuki

Parapet 3cm grubości z aglomarmuru / kwarcytu w białym kolorze, np. Polare-2 sztuki

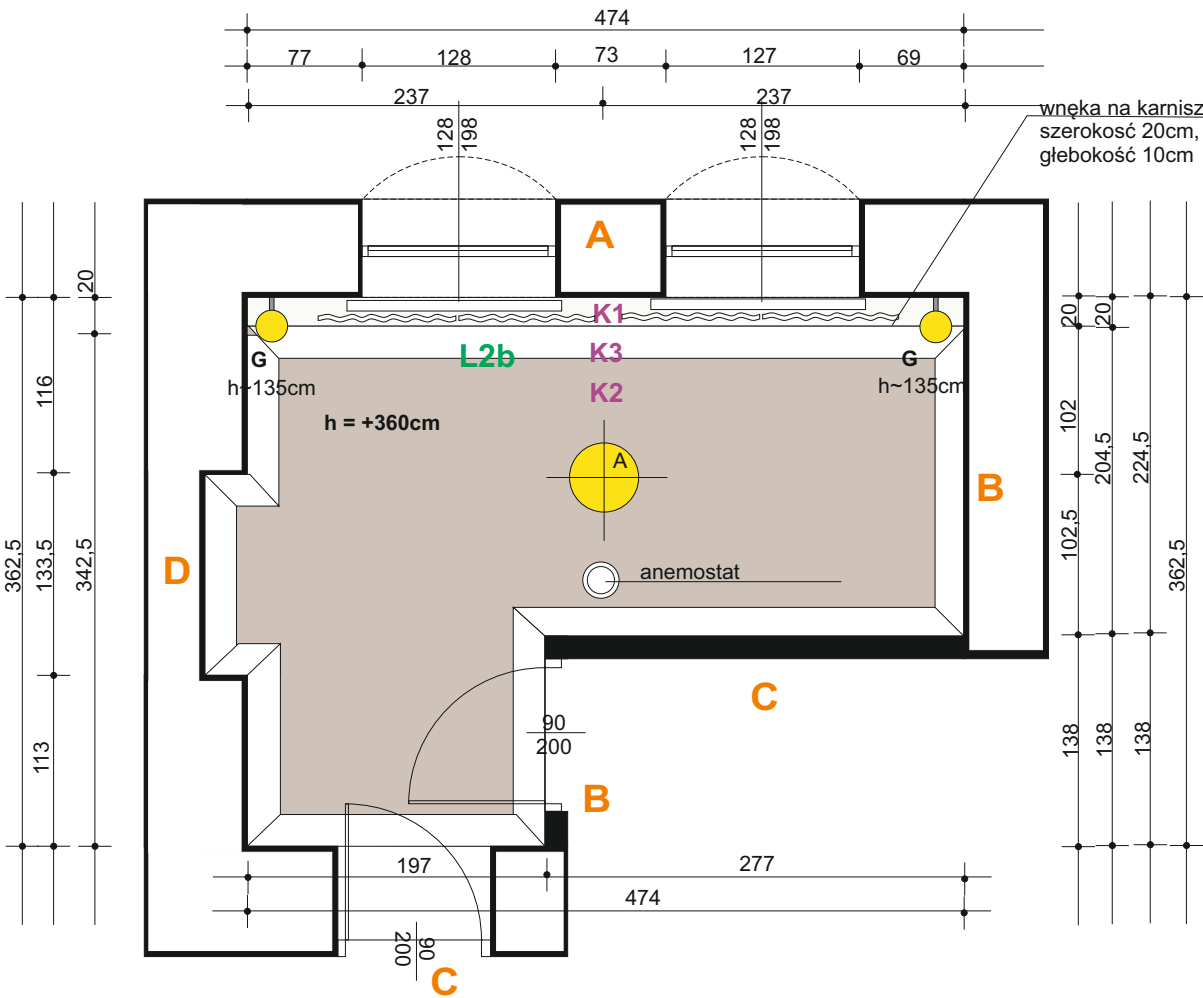
Karnisze sufitowe W oknie zaplanowano 2 komplety (zastosowano tkaniny niepalne), mocowane od posadzki do sufitu:  
- firanki w kolorze białym, np. Woal FR White, 420cm  
- roleta zaciemniająca , biała, mocowana do sufitu.  
Szale na łóżka wykonane z tkaniny, np. Ridex w kolorach Wooly 09 + Wooly 04 - szarobeżowych - 2 komplety

Wyposażenie, np. Pionier Meble, Palermo (kolekcja zmodyfikowana), kolorystyka wg wzornika Swiss Krono Dąb Palermo jasny, D2609:  
a. łóżko 90 x 200cm, kontynentalne z zagłówkiem drewnianym max 100cm wysokości - 2 sztuki  
b. szafka nocna o wymiarach 50 x 40 x 50cm z szufladą w górnej części i z półką otwartą w dolnej części, uchwyt - kołatką w kolorze czarnym - 2 sztuki  
c. szafa ubraniowa 80 x 60 x 210cm - 1 sztuka  
na okoleci ciągliym o wysokości min. listwy przypodłogowej pok.9cm, drzwi pływające, pływiny wg rysunku, uchwyt - kołatką w kolorze czarnym, wewnętrzny podział na 2 części, w części z prawej strony - półki, w lewej części - dolna półka, powyżej drążek ubraniowy z 6 wieszakami oraz górna półka,  
d. bagażnik na nóżkach o wymiarach 60 x 60 x 55 cm, z panelami poprzecznymi z wierzchu - 1 sztuka,  
e. wieszak ścienny o wymiarach 33 x 130cm, płaski, bez pływiny, z 2 podwójnymi wieszakami w kolorze czarnym - 1 sztuka,  
f. biurko o wymiarach 150 x 60 x 75cm na nogach profilowanych, drewnianych z lewej strony i szafką z prawej strony, w szafce lodówka hotelowa do zabudowy, szafka wentylowana - 1 sztuka  
g. stolik okrągły na 4 nogach profilowanych, drewnianych, wysokość 75cm, średnica 60cm - 1 sztuka

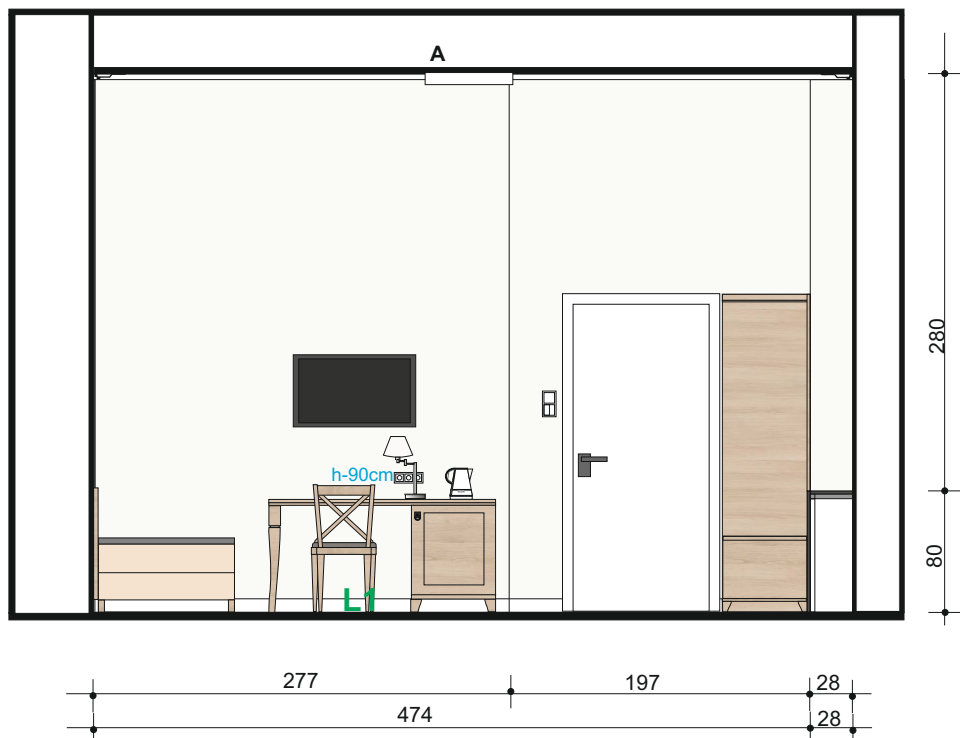
h. . krzesło np. Paged, A-5245, wymiary: szerokość 43cm, głębokość 52cm, wysokość 84cm, wg wzornika Pionier Meble Krzesło M135  
kolor stelaża należy zabezpieczać w kolorze dopasowanym do płyty Palermo jasny, tapicerka beżowo - szara Carabu 106 do ustalenia - 2 sztuki  
i/2. lustro o wymiarach ~95,5 x 107cm naklejane na ścianę pomiędzy listwami L3a  
lub lustro w ramie białej o wymiarach ~ 103 x 115cm ( w wersji bez przyklejanej ramki z profili L3a) - 1 sztuka  
j. lampka nocna dopasowana stylistycznie do kinkietów, np. Ideal – Lux Beverly TL 1, wymiary 20 x 35,5 x 41cm - 1 sztuka  
k. sejf w szafie - 1 sztuka,  
l. czajnik elektryczny  
TV, telewizor na wieszaku , rozmiary wg wytycznych inwestora - 1 sztuka

**UWAGA!**  
**PRZED PRZYSTĄPIENIEM DO REALIZACJI WSZYSTKIE WYMIARY**  
**NALEŻY SPRAWDZAĆ NA BUDOWIE**

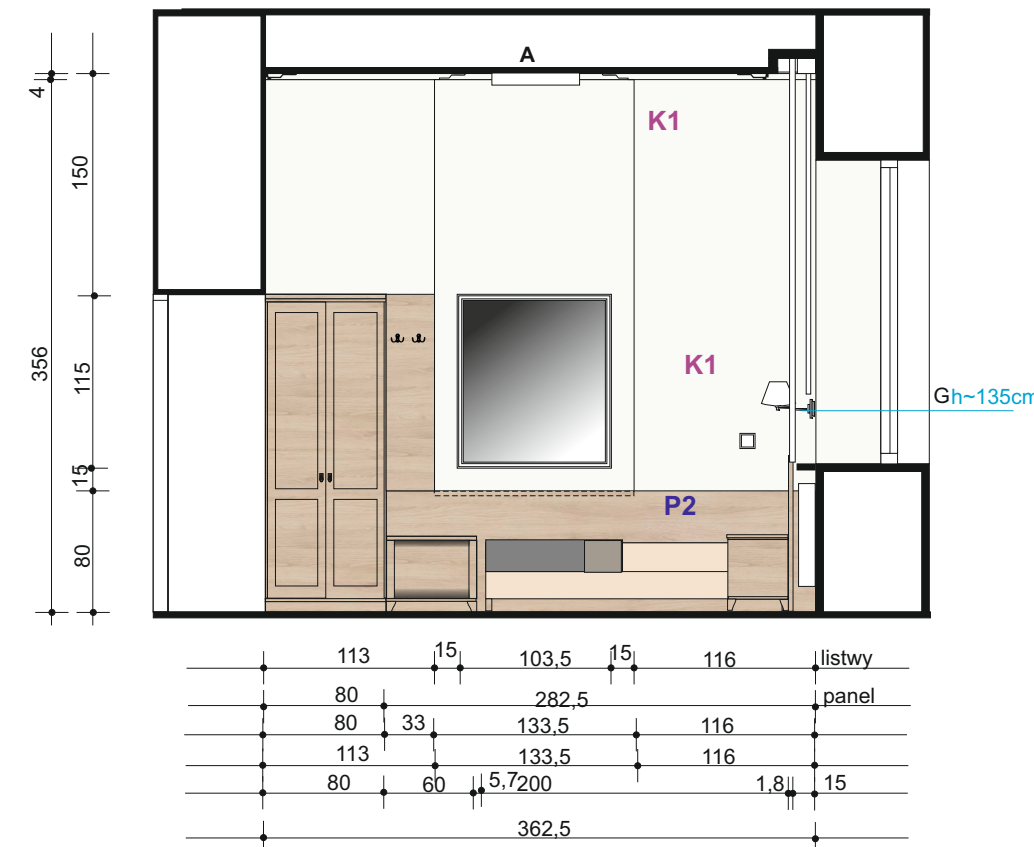
Sufit



WIDOK ŚCIANY C



WIDOK ŚCIANY D



<div><div>DESK</div><div></div><div>HA-DESK</div><div>USŁUGI PROJEKTOWE</div></div> <div>HANNA IŻYCKA</div>	HA-DESK USŁUGI PROJEKTOWE Hanna Iżycka ul. Cisowa 9 20-703 Lublin; tel. 81 444-64-97; 607 922 988 e-mail: hanka_izycka@tlen.pl NIP 712-168-74-59; REGON 060721320		
	OBIEKT: REMONT I PRZEBUDOWA BUDYNKU "STARE ŁAZIENKI" NA BAZĘ HOTELOWĄ DLA POTRZEB LECZNICTWA UZDROWISKOWEGO nr ew.dz.300/11 obręb Nałęczów(1)061408_4.0001 jed.ew.Nałęczów-M.061408_4		
NAZWA RYSUNKU:  <b>PARTER. POKÓJ 1.11. RZUT, SUFIT I WIDOKI ŚCIAN</b>	SKALA:	INWESTOR:  ZAKŁAD LECZNICZY "UZDROWISKO NAŁĘCZÓW" S.A. AL. ST. MAŁACHOWSKIEGO 5 24-100 NAŁĘCZÓW	
	1:50	BRANŻA: <b>PROJEKT WNĘTRZ</b>	
		FAZA: <b>PB</b>	DATA: <b>08. 2018</b>
PROJEKTOWAŁA: mgr Dorota Świć - Kęcik		NR UPR.	PODPIS
PROJEKTOWAŁA: mgr Halina Kuśmierz		1597 / Lb / 01	
		617/W-w/73	
Zgodnie z Ustawą z 4 lutego 1994 o prawie autorskim i prawach pokrewnych (Dz.U. z 2006r. nr 90 poz. 631, nr 94 poz. 658, nr 121 poz.843) projekt niniejszy jest utworem w rozumieniu tej ustawy i podlega ochronie prawnej.			NR RYS. <b>33</b>