

RZUT PARTERU skala 1:100

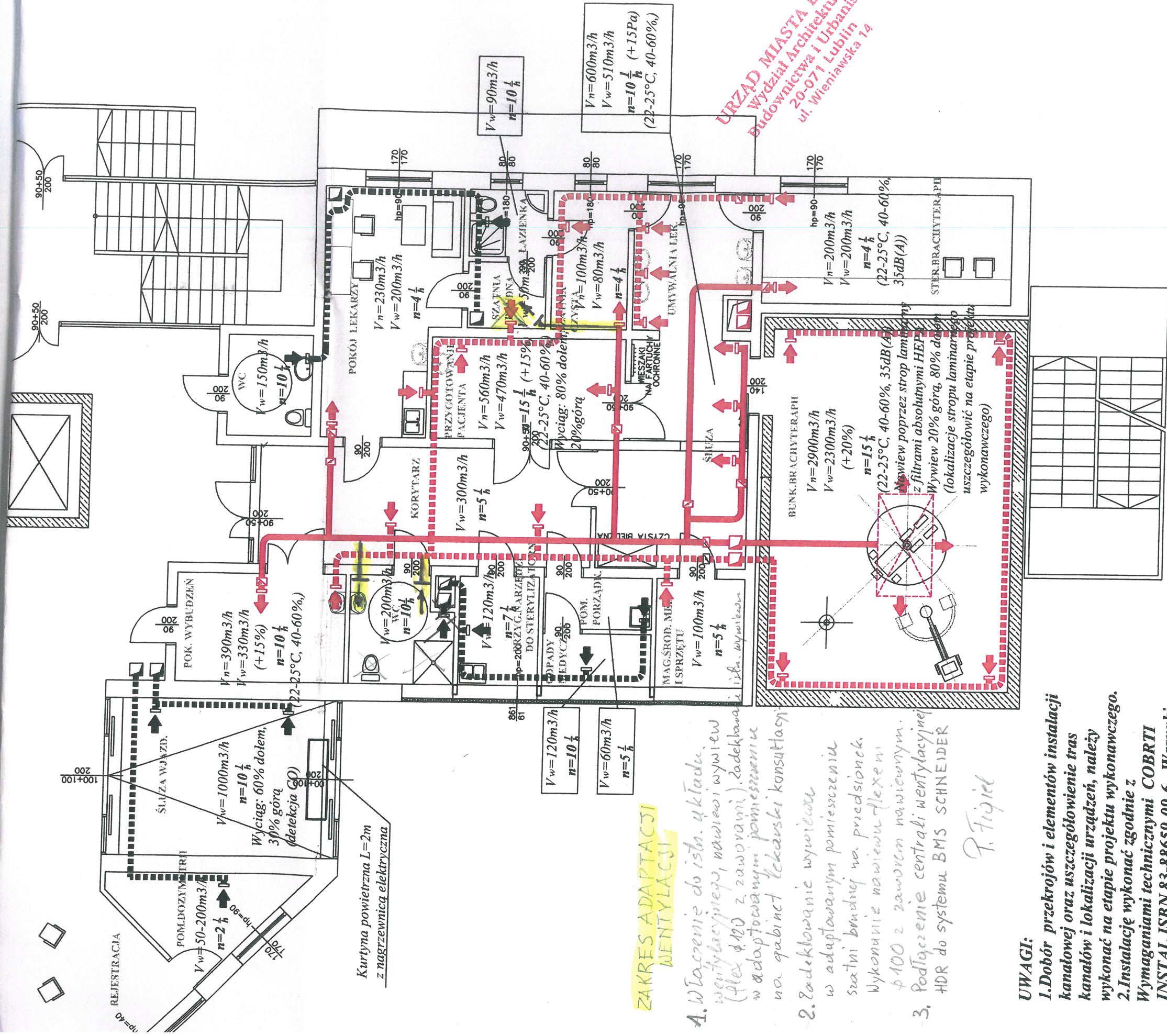


1.24 | ISTER. BRACHYT.
18,0 | ŻYWICA MASTERTOP 1328AS

UWAGA!

1. PROJEKCYJNE ZMIANY ZAZNACZONO KOLOREM CZERWONYM
2. WYKONAWCA ZOBOWIĄZANY JEST DO WYEDYKACJI INWENTARYZACJI I SPORZĄDZENIA NIEDEBRANOWEGO PROJEKTU WYKONANECZEGO

PRACOWNIA PROJEKTOWA "IMPET" S.C. 40 - 750 KATOWICE UL. OGRODZIŃSKIEGO 9 tel./fax. (0-32) 209-46-58	
INWESTOR:	CENTRUM ONKOLOGII ZIEMI LUBELSKIEJ LUBLIN UL. DR. K. JACZEWSKIEGO 7
TEMAT:	ROZBUDOWA DZIAŁU RADIOTERAPII CENTRUM ONKOLOGII ZIEMI LUBELSKIEJ
TREŚĆ RYS.:	RZUT PARTERU Instalacja gazów medycznych
BRANŻA:	Sanitarna STADIUM: projekt wykonany
PROJEKTOWAŁ:	mgr inż. Adam Tymosiak 4514/201
SPRAWDZIŁ:	mgr inż. Grzegorz Klimek LUB0201/17/05/06
WSPÓŁPRACA:	mgr inż. Mariusz Antoniak
Skala 1 : 100	Nr rys. 02
Data: GRUDZIEŃ	



ZAKRES ADAPTACJI WENTYLACJI

1. Włączenie do istn. układu wentylacyjnego, nawiew i wywiew (flex 100 z zaworami). Zadeklarowanie w adaptowanym pomieszczeniu na gabinet lekarski konsultacji.
2. Zadeklarowanie wywiewu w adaptowanym pomieszczeniu szatni bndnej na przedsionek. Wykonanie nawiewu flexem 100 z zaworem nawiewnym.
3. Podłączenie centrali wentylacyjnej HDR do systemu BMS SCHNEIDER

P. Fijel

UWAGI:

1. Dobór przekrojów i elementów instalacji kanałowej oraz uszczelnienie tras wykonac na etapie projektu wykonawczego.
2. Instalację wykonać zgodnie z wymaganiami technicznymi COBRTI INSTAL ISBN 83-88659-09-6 „Warunki techniczne wykonania i odbioru instalacji wentylacyjnych” oraz zgodnie z „Rozporządzeniem Ministra Zdrowia i Opieki Społecznej w sprawie wymagań, jakim powinny odpowiadać pod względem fachowym i sanitarnym pomieszczenia i urządzenia zakładu opieki zdrowotnej,

Nazwa inwestycji: Rozbudowa Działu Radioterapii Centrum Onkologii Ziemi Lubelskiej		Inwestor CENTRUM ONKOLOGII ZIEMI LUBELSKIEJ. 20-090 Lublin, ul. Dr K. Jaczewskiego 7	
Tytuł projektu INSTALACJA WENTYLACJI MECHANICZNEJ		Data 08.2007	Stadium PBW
Nazwa rysunku RZUT PARTERU		Skala 1:100	Nr rys. 3/5
Lp.	Funkcja	Nr upr.	
1	Projektował mgr inż. Robert Drygłowski	LUB/0071/PWOS/04	
2	Sprawił mgr inż. Grzegorz Klimek	LUB/0201/PWOS/06	
		Podpis <i>Robert Drygłowski</i>	