



## Opis studni

<b>Studnia</b>	191125 Olsztyn st. V	<b>Nr inspekcji</b>	1
		<b>Data insp.</b>	25.11.2019

<b>Wideo</b>	191125 Olsztyn st. V	<b>Głębokość studnia [m]</b>	293,00
<b>Wideo pocz.</b>	00:00:04		
<b>Wideo kon.</b>	03:01:47	<b>Dł. inspekcji [m]</b>	278,60
<b>Zdjęć</b>	70		

<b>Miejscowość</b>	Olsztyn
<b>Gmina</b>	Olsztyn
<b>Powiat</b>	olsztyński
<b>Województwo</b>	warmińsko-mazurskie
<b>Nazwa użytkownika</b>	PWiK Olsztyn sp. z o.o.
<b>Adres użytkownika</b>	ul. Oficerska 16a 10-218 Olsztyn
<b>Zlecenie</b>	FHS.407.2243.2019
<b>Operator</b>	Tomasz Brawata
<b>Nr studni - ujęcie</b>	Ujęcie wodu "Zachód" studnia nr V
<b>Miejsce wodociągu</b>	SUW "Zachód"
<b>Rok budowy</b>	1973
<b>Data uruchomienia</b>	1974
<b>Pokład wodonośny</b>	Trzeciorzęd
<b>Średnica rury obsadowej</b>	18"
<b>Średnica filtra</b>	7 5/8"
<b>Poziom statycznego lustra</b>	13,70 m ppt
<b>Powód inspekcji</b>	Inspekcja kontrolna

Zdjęć	Wideo	Głębokość/m	Stan	Opis
001	00:00:04	0,00	PT	Poziom terenu
002	00:00:43	0,60	GKG	Górna krawędź głowicy studni
003	00:01:37	1,50	PE	Połączenie
004	00:03:32	5,10	PE	Połączenie
005	00:06:18	10,40	PE	Połączenie
006	00:08:40	13,70	PSW	Poziom statycznego lustra wody
007	00:10:08	15,70	PE	Połączenie
008	00:12:48	20,70	PE	Połączenie
009	00:15:54	27,00	PE	Połączenie
010	00:18:53	32,80	PE	Połączenie
011	00:22:00	38,90	PE	Połączenie
012	00:25:17	45,00	PE	Połączenie
013	00:28:22	50,80	PE	Połączenie
014	00:31:31	56,60	PE	Połączenie
015	00:34:49	63,10	PE	Połączenie
016	00:38:13	69,60	PE	Połączenie
017	00:41:16	75,90	PE	Połączenie
018	00:44:05	82,00	PE	Połączenie
019	00:47:35	88,70	PE	Połączenie
020	00:51:12	95,50	PE	Połączenie
021	00:54:38	102,60	PE	Połączenie
022	00:58:13	109,60	PE	Połączenie



## Opis studni

**Studnia** 191125 Olsztyn st. V

**Nr inspekcji** 1  
**Data insp.** 25.11.2019

Zdjęć	Wideo	Głębokość/m	Stan	Opis
023	01:01:55	116,20	PE	Połączenie
024	01:05:04	122,10	PE	Połączenie
025	01:08:45	128,60	PE	Połączenie
026	01:12:17	134,50	K	Komentarz; Rura nadfiltrowa - widok z góry
027	01:12:51	135,00	PE	Połączenie
028	01:15:39	135,80	ZRN	Zamek rury nadfiltrowej
029	01:22:26	143,00	PE	Połączenie
030	01:27:22	150,20	PE	Połączenie
031	01:31:52	157,30	PE	Połączenie
032	01:36:41	163,90	PE	Połączenie
034	01:41:04	170,70	GKF	Górna krawędź filtru
033	01:40:54	170,70	PE	Połączenie
035	01:42:04	170,90	OF	Otwory filtra
036	01:48:39	178,50	PE	Połączenie
037	01:49:50	178,80	OF	Otwory filtra
038	01:54:32	185,10	PE	Połączenie
039	01:55:41	185,70	OF	Otwory filtra
041	02:00:08	191,20	DKF	Dolna krawędź filtru
040	02:00:02	191,20	PE	Połączenie
042	02:03:48	198,70	PE	Połączenie
043	02:07:25	206,50	PE	Połączenie
044	02:10:55	213,90	PE	Połączenie
046	02:14:19	220,70	GKF	Górna krawędź filtru
045	02:14:14	220,70	PE	Połączenie
047	02:15:16	221,10	OF	Otwory filtra
048	02:16:30	221,20	OF	Otwory filtra
049	02:20:58	223,80	OF	Otwory filtra
050	02:23:57	226,90	PE	Połączenie
051	02:24:53	227,40	OF	Otwory filtra
052	02:29:35	233,80	PE	Połączenie
053	02:30:43	234,50	OF	Otwory filtra
055	02:34:21	240,10	DKF	Dolna krawędź filtru
054	02:34:14	240,10	PE	Połączenie
056	02:37:40	245,70	PE	Połączenie
057	02:39:02	246,00	OF	Otwory filtra
058	02:42:27	251,90	PE	Połączenie
059	02:43:38	252,70	OF	Otwory filtra
060	02:46:57	257,60	OF	Otwory filtra
062	02:47:53	258,00	DKF	Dolna krawędź filtru
061	02:47:48	258,00	PE	Połączenie
063	02:51:17	265,40	PE	Połączenie
065	02:55:00	272,60	GKF	Górna krawędź filtru



## Opis studni

<b>Studnia</b>	191125 Olsztyn st. V	<b>Nr inspekcji</b>	1
		<b>Data insp.</b>	25.11.2019

Zdjęć	Wideo	Głębokość/m	Stan	Opis
064	02:54:54	272,60	PE	Połączenie
066	02:56:07	273,10	OF	Otwory filtra
067	02:58:30	276,30	PE	Połączenie
068	02:59:21	276,80	OF	Otwory filtra
069	03:00:56	278,20	K	Komentarz; Dno studni - widok z góry
070	03:01:47	278,60	DSZ	Dno studni z zasypem



## Grafika studni

<b>Studnia</b>	191125 Olsztyn st. V	<b>Nr inspekcji</b>	1
		<b>Data insp.</b>	25.11.2019

<b>Wideo</b>	191125 Olsztyn st. V	<b>Głębokość studnia [m]</b>	293,00
<b>Wideo pocz.</b>	00:00:04		
<b>Wideo kon.</b>	03:01:47	<b>Dł. inspekcji [m]</b>	278,60
<b>Zdjęć</b>	70		

Skala 1/ 1 795

Str. grafiki 1

Zdjęci	Wideo	Głęboko	Stan	Opis
001	00:00:04	0.00	PT	Poziom terenu
002	00:00:43	0.60	GKG	Górna krawędź głowicy studni
003	00:01:37	1.50	PE	Połączenie
004	00:03:32	5.10	PE	Połączenie
005	00:06:18	10.40	PE	Połączenie
006	00:08:40	13.70	PSW	Poziom statycznego lustra wody
007	00:10:08	15.70	PE	Połączenie
008	00:12:48	20.70	PE	Połączenie
009	00:15:54	27.00	PE	Połączenie
010	00:18:53	32.80	PE	Połączenie
011	00:22:00	38.90	PE	Połączenie
012	00:25:17	45.00	PE	Połączenie
013	00:28:22	50.80	PE	Połączenie
014	00:31:31	56.60	PE	Połączenie
015	00:34:49	63.10	PE	Połączenie
016	00:38:13	69.60	PE	Połączenie
017	00:41:16	75.90	PE	Połączenie
018	00:44:05	82.00	PE	Połączenie
019	00:47:35	88.70	PE	Połączenie
020	00:51:12	95.50	PE	Połączenie
021	00:54:38	102.60	PE	Połączenie
022	00:58:13	109.60	PE	Połączenie
023	01:01:55	116.20	PE	Połączenie
024	01:05:04	122.10	PE	Połączenie
025	01:08:45	128.60	PE	Połączenie
026	01:12:17	134.50	K	Komentarz: Rura nadfiltrowa - widok z góry
027	01:12:51	135.00	PE	Połączenie
028	01:15:39	135.80	ZRN	Zamek rury nadfiltrowej
029	01:22:26	143.00	PE	Połączenie
030	01:27:22	150.20	PE	Połączenie
031	01:31:52	157.30	PE	Połączenie
032	01:36:41	163.90	PE	Połączenie
033	01:40:54	170.70	PE	Połączenie
034	01:41:04	170.70	GKF	Górna krawędź filtra
035	01:42:04	170.90	OF	Otwory filtra
036	01:48:39	178.50	PE	Połączenie
037	01:49:50	178.80	OF	Otwory filtra
038	01:54:32	185.10	PE	Połączenie
039	01:55:41	185.70	OF	Otwory filtra
040	02:00:02	191.20	PE	Połączenie
041	02:00:08	191.20	DKF	Dolna krawędź filtra
042	02:03:48	198.70	PE	Połączenie
043	02:07:25	206.50	PE	Połączenie



## Grafika studni

**Studnia** 191125 Olsztyn st. V**Nr inspekcji** 1  
**Data insp.** 25.11.2019**Skala** 1/ 1 795**Str. grafiki** 2

Zdjęci	Wideo	Głęboko	Stan	Opis
044	02:10:55	213.90	PE	Połączenie
045	02:14:14	220.70	PE	Połączenie
046	02:14:19	220.70	GKF	Górna krawędź filtru
047	02:15:16	221.10	OF	Otwory filtra
048	02:16:30	221.20	OF	Otwory filtra
049	02:20:58	223.80	OF	Otwory filtra
050	02:23:57	226.90	PE	Połączenie
051	02:24:53	227.40	OF	Otwory filtra
052	02:29:35	233.80	PE	Połączenie
053	02:30:43	234.50	OF	Otwory filtra
054	02:34:14	240.10	PE	Połączenie
055	02:34:21	240.10	DKF	Dolna krawędź filtru
056	02:37:40	245.70	PE	Połączenie
057	02:39:02	246.00	OF	Otwory filtra
058	02:42:27	251.90	PE	Połączenie
059	02:43:38	252.70	OF	Otwory filtra
060	02:46:57	257.60	OF	Otwory filtra
061	02:47:48	258.00	PE	Połączenie
062	02:47:53	258.00	DKF	Dolna krawędź filtru
063	02:51:17	265.40	PE	Połączenie
064	02:54:54	272.60	PE	Połączenie
065	02:55:00	272.60	GKF	Górna krawędź filtru
066	02:56:07	273.10	OF	Otwory filtra
067	02:58:30	276.30	PE	Połączenie
068	02:59:21	276.80	OF	Otwory filtra
069	03:00:56	278.20	K	<a href="#">Komentarz</a> ; Dno studni - widok z góry
070	03:01:47	278.60	DSZ	Dno studni z zasypem



## Foto-raport studni

**Studnia** 191125 Olsztyn st. V

**Nr inspekcji**

1

**Data insp.** 25.11.2019

Poziom terenu

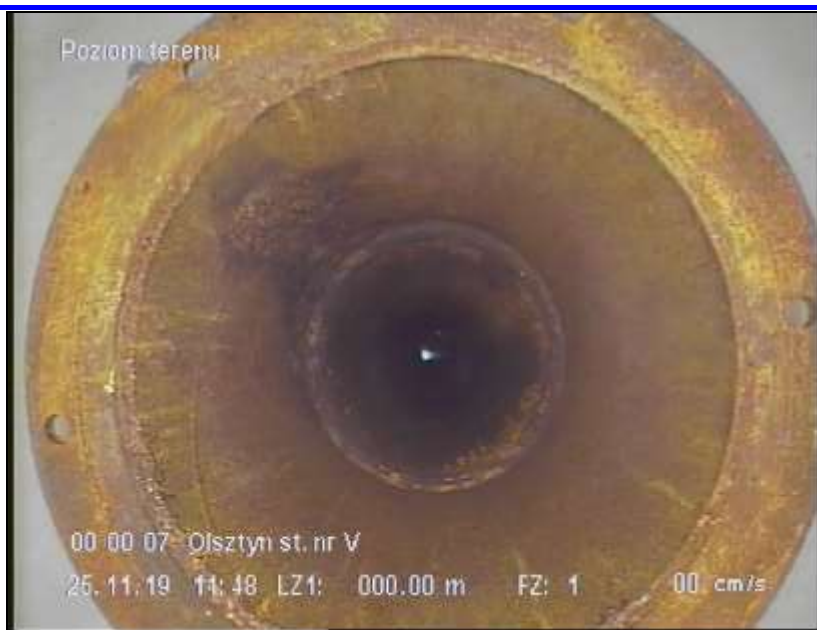
**Zdjęcie** 001

**Wideo** 00:00:04

**Teufe /m** 0,00

**Stan** PT

Wideo: 191125 Olsztyn st. V



Górna krawędź głowicy studni

**Zdjęcie** 002

**Wideo** 00:00:43

**Teufe /m** 0,60

**Stan** GKG

Wideo: 191125 Olsztyn st. V



## Foto-raport studni

**Studnia** 191125 Olsztyn st. V

**Nr inspekcji** 1  
**Data insp.** 25.11.2019

Połączenie

**Zdjęcie** 003

**Wideo** 00:01:37  
**Teufe /m** 1,50  
**Stan** PE

Wideo: 191125 Olsztyn st. V



Połączenie

**Zdjęcie** 004

**Wideo** 00:03:32  
**Teufe /m** 5,10  
**Stan** PE

Wideo: 191125 Olsztyn st. V





## Foto-raport studni

**Studnia** 191125 Olsztyn st. V

**Nr inspekcji**

1

**Data insp.** 25.11.2019

Połączenie

**Zdjęcie** 005

**Wideo** 00:06:18

**Teufe /m** 10,40

**Stan** PE

Wideo: 191125 Olsztyn st. V



Poziom statycznego lustra wody

**Zdjęcie** 006

**Wideo** 00:08:40

**Teufe /m** 13,70

**Stan** PSW

Wideo: 191125 Olsztyn st. V







## Foto-raport studni

**Studnia** 191125 Olsztyn st. V

**Nr inspekcji**

1

**Data insp.** 25.11.2019

Połączenie

**Zdjęcie** 007

**Wideo** 00:10:08

**Teufe /m** 15,70

**Stan** PE

Wideo: 191125 Olsztyn st. V



Połączenie

**Zdjęcie** 008

**Wideo** 00:12:48

**Teufe /m** 20,70

**Stan** PE

Wideo: 191125 Olsztyn st. V



## Foto-raport studni

**Studnia** 191125 Olsztyn st. V

**Nr inspekcji**

1

**Data insp.** 25.11.2019

Połączenie

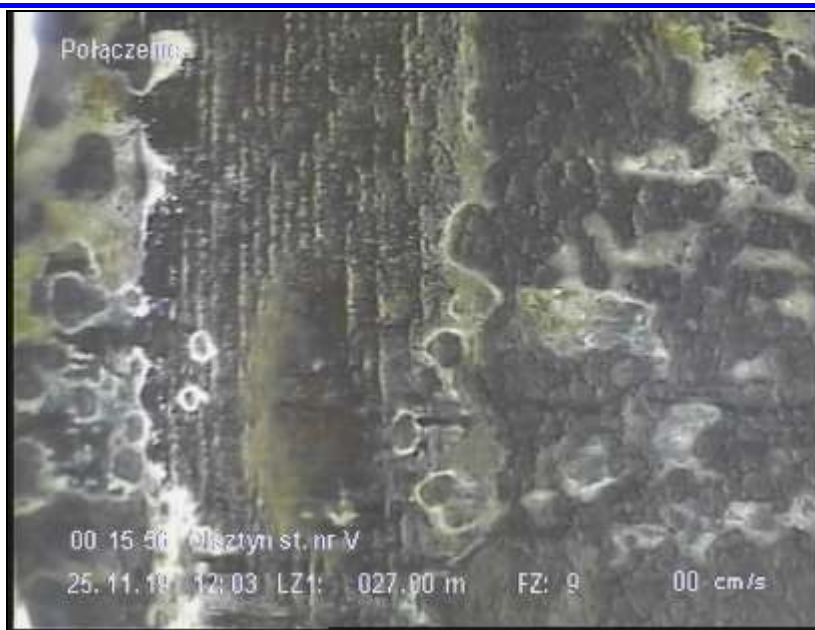
**Zdjęcie** 009

**Wideo** 00:15:54

**Teufe /m** 27,00

**Stan** PE

Wideo: 191125 Olsztyn st. V



Połączenie

**Zdjęcie** 010

**Wideo** 00:18:53

**Teufe /m** 32,80

**Stan** PE

Wideo: 191125 Olsztyn st. V



## Foto-raport studni

**Studnia** 191125 Olsztyn st. V

**Nr inspekcji** 1  
**Data insp.** 25.11.2019

Połączenie

**Zdjęcie** 011

**Wideo** 00:22:00  
**Teufe /m** 38,90  
**Stan** PE

Wideo: 191125 Olsztyn st. V



Połączenie

**Zdjęcie** 012

**Wideo** 00:25:17  
**Teufe /m** 45,00  
**Stan** PE

Wideo: 191125 Olsztyn st. V



## Foto-raport studni

**Studnia** 191125 Olsztyn st. V

**Nr inspekcji**

1

**Data insp.** 25.11.2019

Połączenie

**Zdjęcie** 013

**Wideo** 00:28:22

**Teufe /m** 50,80

**Stan** PE

Wideo: 191125 Olsztyn st. V



Połączenie

**Zdjęcie** 014

**Wideo** 00:31:31

**Teufe /m** 56,60

**Stan** PE

Wideo: 191125 Olsztyn st. V





## Foto-raport studni

**Studnia** 191125 Olsztyn st. V

**Nr inspekcji**

1

**Data insp.** 25.11.2019

Połączenie

**Zdjęcie** 015

**Wideo** 00:34:49

**Teufe /m** 63,10

**Stan** PE

Wideo: 191125 Olsztyn st. V



Połączenie

**Zdjęcie** 016

**Wideo** 00:38:13

**Teufe /m** 69,60

**Stan** PE

Wideo: 191125 Olsztyn st. V



## Foto-raport studni

**Studnia** 191125 Olsztyn st. V

**Nr inspekcji**

1

**Data insp.** 25.11.2019

Połączenie

**Zdjęcie** 017

**Wideo** 00:41:16

**Teufe /m** 75,90

**Stan** PE

Wideo: 191125 Olsztyn st. V



Połączenie

**Zdjęcie** 018

**Wideo** 00:44:05

**Teufe /m** 82,00

**Stan** PE

Wideo: 191125 Olsztyn st. V



## Foto-raport studni

**Studnia** 191125 Olsztyn st. V

**Nr inspekcji** 1  
**Data insp.** 25.11.2019

Połączenie

**Zdjęcie** 019

**Wideo** 00:47:35  
**Teufe /m** 88,70  
**Stan** PE

Wideo: 191125 Olsztyn st. V



Połączenie

**Zdjęcie** 020

**Wideo** 00:51:12  
**Teufe /m** 95,50  
**Stan** PE

Wideo: 191125 Olsztyn st. V





## Foto-raport studni

**Studnia** 191125 Olsztyn st. V

**Nr inspekcji**

1

**Data insp.** 25.11.2019

Połączenie

**Zdjęcie** 021

**Wideo** 00:54:38

**Teufe /m** 102,60

**Stan** PE

Wideo: 191125 Olsztyn st. V



Połączenie

**Zdjęcie** 022

**Wideo** 00:58:13

**Teufe /m** 109,60

**Stan** PE

Wideo: 191125 Olsztyn st. V





## Foto-raport studni

**Studnia** 191125 Olsztyn st. V

**Nr inspekcji** 1  
**Data insp.** 25.11.2019

Połączenie

**Zdjęcie** 023

**Wideo** 01:01:55  
**Teufe /m** 116,20  
**Stan** PE

Wideo: 191125 Olsztyn st. V



Połączenie

**Zdjęcie** 024

**Wideo** 01:05:04  
**Teufe /m** 122,10  
**Stan** PE

Wideo: 191125 Olsztyn st. V



## Foto-raport studni

**Studnia** 191125 Olsztyn st. V

**Nr inspekcji**

1

**Data insp.** 25.11.2019

Połączenie

**Zdjęcie** 025

**Wideo** 01:08:45

**Teufe /m** 128,60

**Stan** PE

Wideo: 191125 Olsztyn st. V



Komentarz; Rura nadfiltrowa - widok z góry

**Zdjęcie** 026

**Wideo** 01:12:17

**Teufe /m** 134,50

**Stan** K

Wideo: 191125 Olsztyn st. V



## Foto-raport studni

**Studnia** 191125 Olsztyn st. V

**Nr inspekcji**

1

**Data insp.** 25.11.2019

Połączenie

**Zdjęcie** 027

**Wideo** 01:12:51

**Teufe /m** 135,00

**Stan** PE

Wideo: 191125 Olsztyn st. V



Zamek rury nadfiltrowej

**Zdjęcie** 028

**Wideo** 01:15:39

**Teufe /m** 135,80

**Stan** ZRN

Wideo: 191125 Olsztyn st. V





## Foto-raport studni

**Studnia** 191125 Olsztyn st. V

**Nr inspekcji**

1

**Data insp.** 25.11.2019

Połączenie

**Zdjęcie** 029

**Wideo** 01:22:26

**Teufe /m** 143,00

**Stan** PE

Wideo: 191125 Olsztyn st. V



Połączenie

**Zdjęcie** 030

**Wideo** 01:27:22

**Teufe /m** 150,20

**Stan** PE

Wideo: 191125 Olsztyn st. V





## Foto-raport studni

**Studnia** 191125 Olsztyn st. V

**Nr inspekcji**

1

**Data insp.** 25.11.2019

Połączenie

**Zdjęcie** 031

**Wideo** 01:31:52

**Teufe /m** 157,30

**Stan** PE

Wideo: 191125 Olsztyn st. V



Połączenie

**Zdjęcie** 032

**Wideo** 01:36:41

**Teufe /m** 163,90

**Stan** PE

Wideo: 191125 Olsztyn st. V



## Foto-raport studni

**Studnia** 191125 Olsztyn st. V

**Nr inspekcji**

1

**Data insp.** 25.11.2019

Górna krawędź filtru

**Zdjęcie** 034

**Wideo** 01:41:04

**Teufe /m** 170,70

**Stan** GKF

Wideo: 191125 Olsztyn st. V



Połączenie

**Zdjęcie** 033

**Wideo** 01:40:54

**Teufe /m** 170,70

**Stan** PE

Wideo: 191125 Olsztyn st. V



## Foto-raport studni

**Studnia** 191125 Olsztyn st. V

**Nr inspekcji**

1

**Data insp.** 25.11.2019

Otwory filtra

**Zdjęcie** 035

**Wideo** 01:42:04

**Teufe /m** 170,90

**Stan** OF

Wideo: 191125 Olsztyn st. V



Połączenie

**Zdjęcie** 036

**Wideo** 01:48:39

**Teufe /m** 178,50

**Stan** PE

Wideo: 191125 Olsztyn st. V





## Foto-raport studni

**Studnia** 191125 Olsztyn st. V

**Nr inspekcji**

1

**Data insp.** 25.11.2019

Otwory filtra

**Zdjęcie** 037

**Wideo** 01:49:50

**Teufe /m** 178,80

**Stan** OF

Wideo: 191125 Olsztyn st. V



Połączenie

**Zdjęcie** 038

**Wideo** 01:54:32

**Teufe /m** 185,10

**Stan** PE

Wideo: 191125 Olsztyn st. V





## Foto-raport studni

**Studnia** 191125 Olsztyn st. V

**Nr inspekcji**

1

**Data insp.** 25.11.2019

Otwory filtra

**Zdjęcie** 039

**Wideo** 01:55:41

**Teufe /m** 185,70

**Stan** OF

Wideo: 191125 Olsztyn st. V



Dolna krawędź filtru

**Zdjęcie** 041

**Wideo** 02:00:08

**Teufe /m** 191,20

**Stan** DKF

Wideo: 191125 Olsztyn st. V



## Foto-raport studni

**Studnia** 191125 Olsztyn st. V

**Nr inspekcji**

1

**Data insp.** 25.11.2019

Połączenie

**Zdjęcie** 040

**Wideo** 02:00:02

**Teufe /m** 191,20

**Stan** PE

Wideo: 191125 Olsztyn st. V



Połączenie

**Zdjęcie** 042

**Wideo** 02:03:48

**Teufe /m** 198,70

**Stan** PE

Wideo: 191125 Olsztyn st. V



## Foto-raport studni

**Studnia** 191125 Olsztyn st. V

**Nr inspekcji**

1

**Data insp.** 25.11.2019

Połączenie

**Zdjęcie** 043

**Wideo** 02:07:25

**Teufe /m** 206,50

**Stan** PE

Wideo: 191125 Olsztyn st. V



Połączenie

**Zdjęcie** 044

**Wideo** 02:10:55

**Teufe /m** 213,90

**Stan** PE

Wideo: 191125 Olsztyn st. V





## Foto-raport studni

**Studnia** 191125 Olsztyn st. V

**Nr inspekcji**

1

**Data insp.** 25.11.2019

Górna krawędź filtru

**Zdjęcie** 046

**Wideo** 02:14:19

**Teufe /m** 220,70

**Stan** GKF

Wideo: 191125 Olsztyn st. V



Połączenie

**Zdjęcie** 045

**Wideo** 02:14:14

**Teufe /m** 220,70

**Stan** PE

Wideo: 191125 Olsztyn st. V





## Foto-raport studni

**Studnia** 191125 Olsztyn st. V

**Nr inspekcji**

1

**Data insp.** 25.11.2019

Otwory filtra

**Zdjęcie** 047

**Wideo** 02:15:16

**Teufe /m** 221,10

**Stan** OF

Wideo: 191125 Olsztyn st. V



Otwory filtra

**Zdjęcie** 048

**Wideo** 02:16:30

**Teufe /m** 221,20

**Stan** OF

Wideo: 191125 Olsztyn st. V



## Foto-raport studni

**Studnia** 191125 Olsztyn st. V

**Nr inspekcji**

1

**Data insp.** 25.11.2019

Otwory filtra

**Zdjęcie** 049

**Wideo** 02:20:58

**Teufe /m** 223,80

**Stan** OF

Wideo: 191125 Olsztyn st. V



Połączenie

**Zdjęcie** 050

**Wideo** 02:23:57

**Teufe /m** 226,90

**Stan** PE

Wideo: 191125 Olsztyn st. V



## Foto-raport studni

**Studnia** 191125 Olsztyn st. V

**Nr inspekcji**

1

**Data insp.** 25.11.2019

Otwory filtra

**Zdjęcie** 051

**Wideo** 02:24:53

**Teufe /m** 227,40

**Stan** OF

Wideo: 191125 Olsztyn st. V



Połączenie

**Zdjęcie** 052

**Wideo** 02:29:35

**Teufe /m** 233,80

**Stan** PE

Wideo: 191125 Olsztyn st. V





## Foto-raport studni

**Studnia** 191125 Olsztyn st. V

**Nr inspekcji** 1  
**Data insp.** 25.11.2019

Otwory filtra

**Zdjęcie** 053

**Wideo** 02:30:43  
**Teufe /m** 234,50  
**Stan** OF

Wideo: 191125 Olsztyn st. V



Dolna krawędź filtru

**Zdjęcie** 055

**Wideo** 02:34:21  
**Teufe /m** 240,10  
**Stan** DKF

Wideo: 191125 Olsztyn st. V





## Foto-raport studni

**Studnia** 191125 Olsztyn st. V

**Nr inspekcji**

1

**Data insp.** 25.11.2019

Połączenie

**Zdjęcie** 054

**Wideo** 02:34:14

**Teufe /m** 240,10

**Stan** PE

Wideo: 191125 Olsztyn st. V



Połączenie

**Zdjęcie** 056

**Wideo** 02:37:40

**Teufe /m** 245,70

**Stan** PE

Wideo: 191125 Olsztyn st. V



## Foto-raport studni

**Studnia** 191125 Olsztyn st. V

**Nr inspekcji**

1

**Data insp.** 25.11.2019

Otwory filtra

**Zdjęcie** 057

**Wideo** 02:39:02

**Teufe /m** 246,00

**Stan** OF

Wideo: 191125 Olsztyn st. V



Połączenie

**Zdjęcie** 058

**Wideo** 02:42:27

**Teufe /m** 251,90

**Stan** PE

Wideo: 191125 Olsztyn st. V



## Foto-raport studni

**Studnia** 191125 Olsztyn st. V

**Nr inspekcji**

1

**Data insp.** 25.11.2019

Otwory filtra

**Zdjęcie** 059

**Wideo** 02:43:38

**Teufe /m** 252,70

**Stan** OF

Wideo: 191125 Olsztyn st. V



Otwory filtra

**Zdjęcie** 060

**Wideo** 02:46:57

**Teufe /m** 257,60

**Stan** OF

Wideo: 191125 Olsztyn st. V





## Foto-raport studni

**Studnia** 191125 Olsztyn st. V

**Nr inspekcji**

1

**Data insp.** 25.11.2019

Dolna krawędź filtru

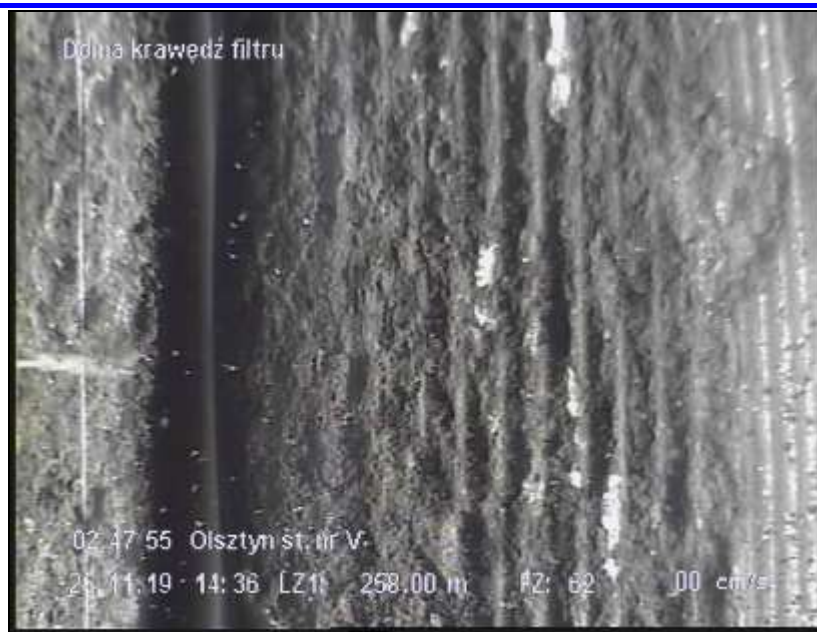
**Zdjęcie** 062

**Wideo** 02:47:53

**Teufe /m** 258,00

**Stan** DKF

Wideo: 191125 Olsztyn st. V



Połączenie

**Zdjęcie** 061

**Wideo** 02:47:48

**Teufe /m** 258,00

**Stan** PE

Wideo: 191125 Olsztyn st. V





## Foto-raport studni

**Studnia** 191125 Olsztyn st. V

**Nr inspekcji**

1

**Data insp.** 25.11.2019

Połączenie

**Zdjęcie** 063

**Wideo** 02:51:17

**Teufe /m** 265,40

**Stan** PE

Wideo: 191125 Olsztyn st. V



Górna krawędź filtru

**Zdjęcie** 065

**Wideo** 02:55:00

**Teufe /m** 272,60

**Stan** GKF

Wideo: 191125 Olsztyn st. V



## Foto-raport studni

**Studnia** 191125 Olsztyn st. V

**Nr inspekcji**

1

**Data insp.** 25.11.2019

Połączenie

**Zdjęcie** 064

**Wideo** 02:54:54

**Teufe /m** 272,60

**Stan** PE

Wideo: 191125 Olsztyn st. V



Otwory filtra

**Zdjęcie** 066

**Wideo** 02:56:07

**Teufe /m** 273,10

**Stan** OF

Wideo: 191125 Olsztyn st. V



## Foto-raport studni

**Studnia** 191125 Olsztyn st. V

**Nr inspekcji** 1  
**Data insp.** 25.11.2019

Połączenie

**Zdjęcie** 067

**Wideo** 02:58:30  
**Teufe /m** 276,30  
**Stan** PE

Wideo: 191125 Olsztyn st. V



Otwory filtra

**Zdjęcie** 068

**Wideo** 02:59:21  
**Teufe /m** 276,80  
**Stan** OF

Wideo: 191125 Olsztyn st. V





## Foto-raport studni

**Studnia** 191125 Olsztyn st. V

**Nr inspekcji**

1

**Data insp.** 25.11.2019

Komentarz; Dno studni - widok z góry

**Zdjęcie** 069

**Wideo** 03:00:56

**Teufe /m** 278,20

**Stan** K

Wideo: 191125 Olsztyn st. V



Dno studni z zasypem

**Zdjęcie** 070

**Wideo** 03:01:47

**Teufe /m** 278,60

**Stan** DSZ

Wideo: 191125 Olsztyn st. V

