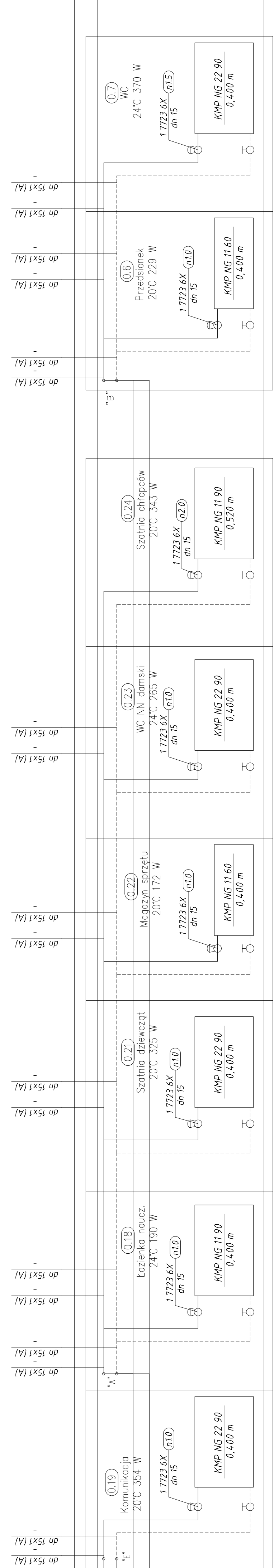
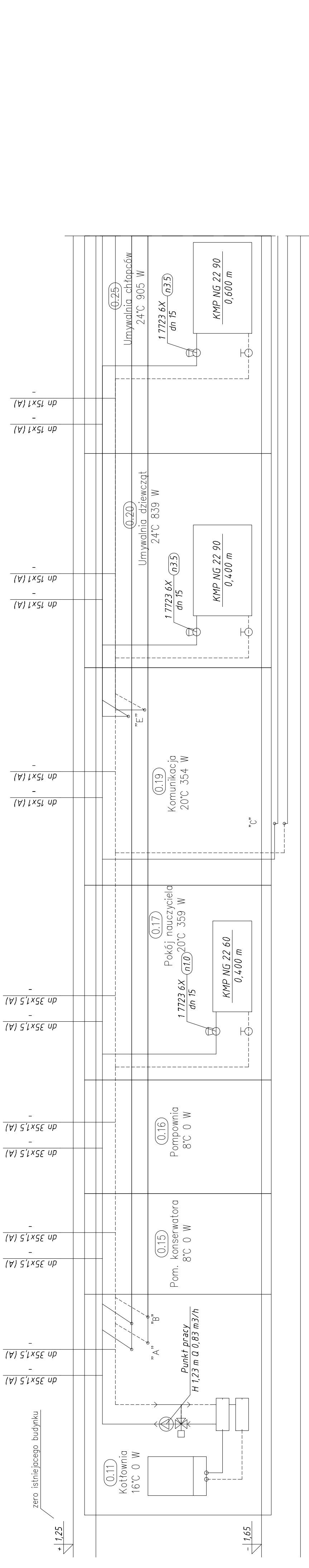


INSTALACJA C.O. –
rozwiinięcie



FIRMA:	Zakład Usług Projektowych G. Kalamarz w Przeworsku				
TEMA:	SALA GIMNASTYCZNA Z ŁAZIENKĄ, ZMIANA SPOSOBU UŻYTKOWANIA CZĘŚCI PŁYNICY NA ZAPLECZE SAU WRAZ Z PRZEBUDOWĄ I INSTALACJAMI WENIEIRZYMI ORAZ URZĄDZENIAMI BUDOWLANymi, PRZENIESIENIE OBIEKTÓW WŁEJ ARCHITEKTURY NA DZ. NR EW. 238/6, 238/8, 238/7, 238/6, 961/4, 961/5				
TYTUŁ:	INSTALACJA C.O. – – rozwiinięcie				
SKALA:	–				
Imię i nazwisko:	nr upr.	specj.	nr upr.	podpis	DATA:
PROJEKTOWAŁ:	mgr. inż. Janusz Mokrzycki	projektant	mgr. inż. Janusz Mokrzycki	14/07	02-2020
OPRACOWAŁ:	mgr. inż. Janusz Kalamarz	projektant	mgr. inż. Janusz Kalamarz		
SPRAWDZIŁ:	mgr. inż. Paulina Wąziro	projektant	mgr. inż. Paulina Wąziro		
BRANZA:	sanitarna				
NR RIS.	8				