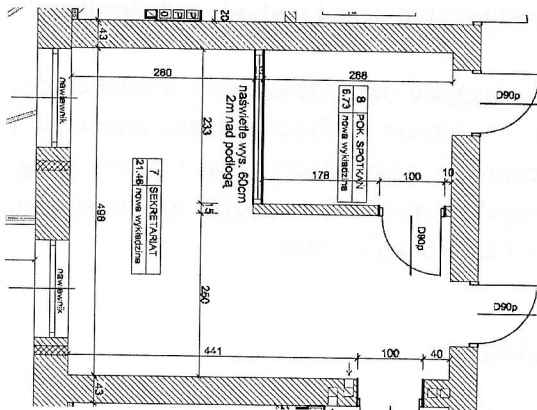


Opis przedmiotu zamówienia dla usługi malowania pomieszczeń biurowych oraz położeniu terakoty.

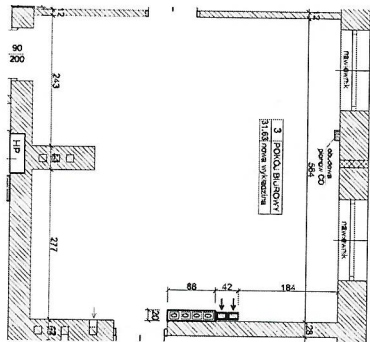
Przedmiotem zamówienia są prace remontowe polegające na malowaniu dwóch pomieszczeń oraz wymianie wykładziny dywanowej na terakotę drewnopodobną w trzech pomieszczeniach biurowych w budynku administracji publicznej w Płocku przy ul. Kolegialnej 19.

MALOWANIE

1. Pokój numer 108 – I piętro
powierzchnia pokoju 21,46 m², wysokość 2,90 m



2. Pokój numer 303 – III piętro
powierzchnia pokoju 31,63 m², wysokość 2,90



W ramach robót przewiduje się wykonanie następujących prac:

a) dwukrotne malowanie ścian:

- przygotowanie wyznaczonych pomieszczeń do remontu poprzez wyniesienie mebli lub ich przestawienie
- zabezpieczenie pomieszczeń poprzez oklejenie folią i taśmą drzwi, okien, klimatyzatorów, opraw oświetleniowych, itp.,
- doprowadzenie ścian do jednolitej powierzchni poprzez:
 - szpachlowanie wszystkich otworów, ubytków, uszkodzeń,
 - szpachlowanie drobnych spękań na powierzchni ścian,
 - docieranie naprawionych miejsc,
 - jeżeli zachodzi potrzeba gruntowanie ścian,
- zastosowana farba musi posiadać odpowiednie certyfikaty, atesty itp. potwierdzające ich zastosowanie do pomieszczeń użytku publicznego, a co za tym

[Handwritten signatures and initials in blue ink]

idzie posiadać przeznaczenie do malowania powierzchni wewnętrznych, ponadto nie może być przeterminowana oraz musi się charakteryzować następującymi parametrami:

Farba lateksowa odporna na zmywanie czy szorowanie

- klasa I i II lub 2000–5000 cykli mycia, wg normy PN-EN 13300 klasa 2
- wydajność na poziomie 10–15 m²/l przy jednokrotnym malowaniu,
- nie żółknie,
- wysoka siła krycia,
- dobra przyczepność do podłoża,
- niekapiąca

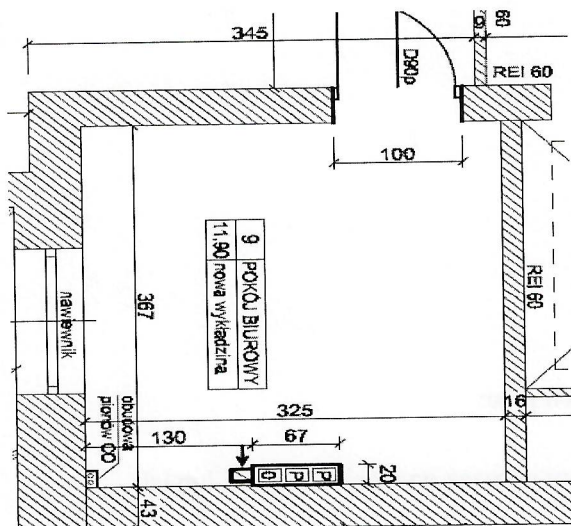
kolor ścian do uzgodnienia (sufity podwieszane kasetonowe)

Odbiór prac nastąpi po zgłoszeniu przez Wykonawcę zakończenia prac i zostanie potwierdzony protokołem.

Sprawdzenie wyglądu zewnętrznego powłok malarskich polegające na stwierdzeniu równomiernego rozłożenia farby, jednolitego natężenia barwy i zgodności ze wzorcem producenta, braku prześwitu i dostrzegalnych skupisk lub grudek nieroztartego pigmentu lub wypełniaczy, braku plam, smug, zacieków, pęcherzy odstających płatów powłoki, widocznych okiem śladów pędzla itp., w stopniu kwalifikującym powierzchnię malowaną do powłok o dobrej jakości wykonania.

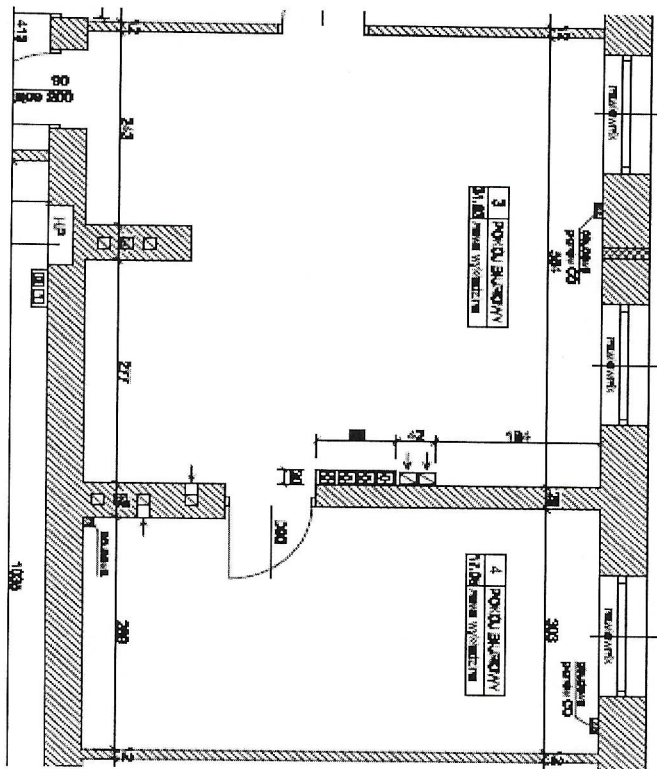
Wymiana wykładziny dywanowej na terakotę drewnopodobną:

1. Pokój numer 111 – I piętro
powierzchnia pokoju 11,90 m²



[Handwritten signature]

2. Pokój numer 303 wraz z pokojem Kierownika – III piętro
powierzchnia pokoju 48,70 m²



- zerwanie starej wykładziny w ww. pomieszczeniach wraz z jej wywiezieniem i utylizacją
- wyrównanie i przygotowanie podłoża do położenia terakoty odpornej na ścieranie oraz założenie listew przypodłogowych
- zakup terakoty, kleju, fug, masy szpachlowej oraz wszystkich materiałów niezbędnych do wykonania prac, po ustaleniu z Zamawiającym

Odbiór prac nastąpi po zgłoszeniu przez Wykonawcę zakończenia prac i zostanie potwierdzony protokołem.

Uwagi dla Wykonawcy:

1. Wymagany jest dokonanie wizji lokalnej przez oferenta po umówieniu się z Zamawiającym.
2. Wszelkich obmiarów dokonuje oferent i na ich podstawie określa cenę za wykonanie zamówienia.
3. Cena oferty musi zawierać wszystkie koszty związane z realizacją zamówienia wynikające z opisu przedmiotu zamówienia, a także koszty wszystkich usług i dostaw, bez których realizacja zamówienia byłaby niemożliwa.
4. Wykonawca ponosić będzie skutki błędów w ofercie wynikające z nieuwzględnienia okoliczności, które mogą wpłynąć na cenę zamówienia.
5. Termin wykonania 6 tygodni od wystawienia zlecenia przez Zamawiającego.

[Handwritten signatures]
A. Gowdy

