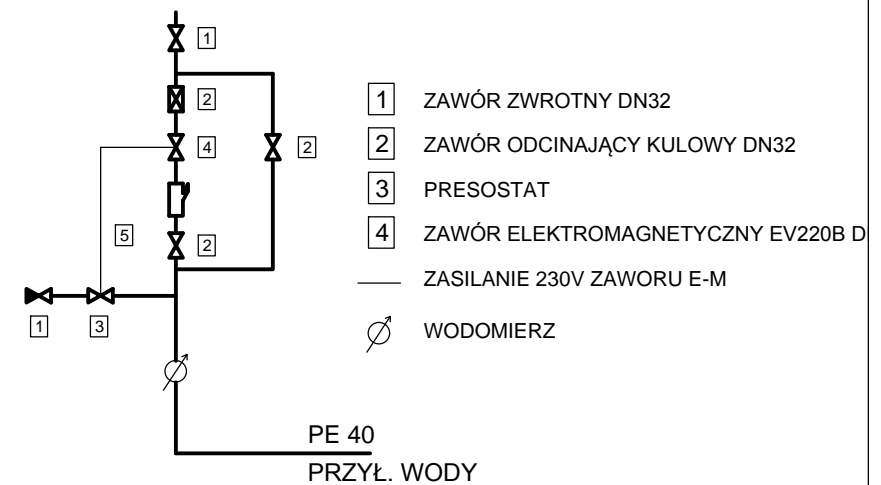


BILANS POWIERZCHNI				
Dom Pastora				
NR POM.	NAZWA POMIESZCZENIA	RODZAJ POSADZKI	POW. PODŁOGI	POW. H>190cm
1	KORYTARZ	terakota	6,40	6,40
2	WĘZEL CIEPLNY	terakota	6,03	6,03
3	WYDAWANIE POSIŁKÓW	terakota	6,17	6,17
4	KUCHNIA	terakota	8,28	8,28
5	KUCHNIA GORĄCA	terakota	13,49	13,49
6	MAGAZYN	terakota	5,20	5,20
7	MAGAZYN	terakota	6,00	6,00
8	KUCHNIA ZIMNA	terakota	5,97	5,97
9	ZMYWALNIA	terakota	6,17	6,17
10	WC	terakota	8,00	8,00
11	KORYTARZ	terakota	6,65	6,65
12	WC NIEPEŁNOSP.	terakota	4,70	4,70
13	POM. GOSPODARCZE	terakota	5,08	5,08
14	SALA RESTAURACYJNA	terakota	18,26	18,26
15	SALA RESTAURACYJNA	terakota	26,23	26,23
16	SALA RESTAURACYJNA	terakota	10,20	10,20
17	SALA RESTAURACYJNA	terakota	18,14	18,14
OGÓŁEM SUMA POWIERZCHNI m2			160,97	160,97
KUBATURA			-	

SCHEMAT PODŁĄCZENIA ZABEZPIECZEŃ



Legenda:

- przewody zw.cwu,cyrk.
- przewód kan. sanit.
- nr pionu
- hydrant HP25 z wezem półsztywnym

TEMAT OPRACOWANIA	PROJEKT BUDOWLANY ZAMIENNY Remontu i modernizacji zabytkowego budynku tzw. „DOMKU PASTORA” przy ul. Krzywe Koło 1 w Łomży	DATA:
INWESTOR	Urząd Miasta Łomży, ul. Stary Rynek 14, 18-400 Łomża	SKALA 1:100
TYTUŁ RYSUNKU	Instalacja wod-kan - RZUT PIWNICY	NR RYS. S04
SPORZĄDZIŁ	mgr inż. arch. Dawid Wasilewski	PODPIS: