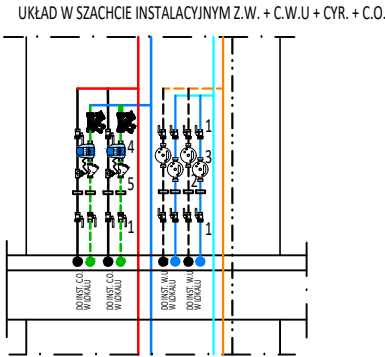
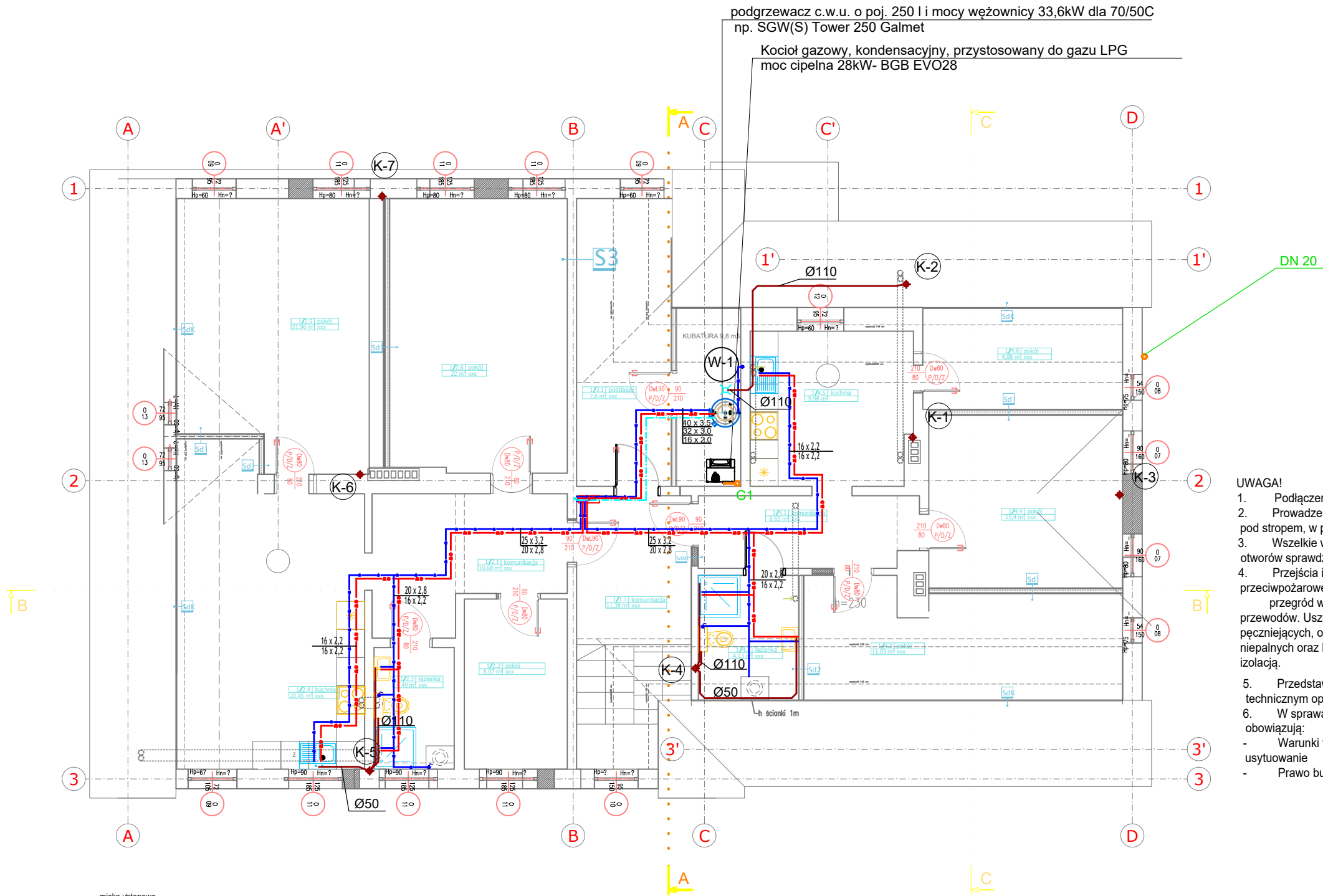


ZESTAWIENIE POMIESZCZEŃ		
NR POM.	NAZWA POM.	POWIERZCHNIA [m ²]
KON 1		
1.1	komunikacja	11,36
2.1	komunikacja	10,68
2.2	pokój	8,07
2.3	łazienka	4,49
2.4	kuchnia	20,45
2.5	pokój	21,90
2.6	pokój	22,00
	SUMA LOKAL 5	87,65
3.1	poddasze	12,20
4.1	komunikacja	6,65
4.2	łazienka	4,13
4.3	pokój	11,03
4.4	pokój	15,40
4.5	kuchnia	9,98
4.6	pokój	4,88
	SUMA LOKAL 6	52,07
	RAZEM	163,30

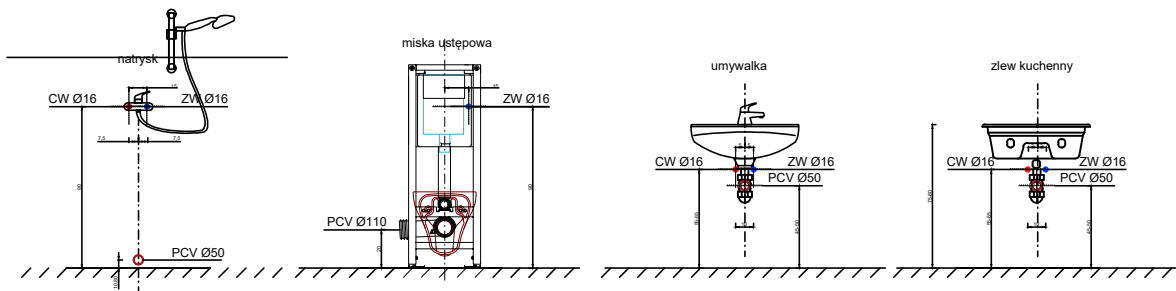
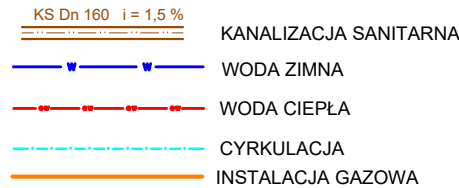


1. Zawór kulowy mosiężny
2. Wodomierz ciepłej wody użytkowej
3. Wodomierz zimnej wody użytkowej
4. Licznik ciepła
5. Filtr siatkowy



1. Podłączenia armatury i urządzeń zgodnie z kartami produktów.
2. Prowadzenie przewodów: - w posadzce, bruzdach ściennych, pod stropem, w przestrzeni sufitu podwieszanego.
3. Wszelkie wymiary, prowadzenia instalacji, miejsca przebiegów otworów sprawdzić w warunkach budowy.
4. Przejścia instalacji przez przegrody oddzielenia przeciwpożarowego zabezpieczyć w klasie odporności ogniowej tych przegród w technologii właściwej dla rodzaju i średnic przewodów. Uszczelnienia wykonać za pomocą mas pęczniejących, opasek ogniochronnych pęczniejących do rur palnych, niepalnych oraz bandaży ogniochronnych do rur niepalnych z pełną izolacją.
5. Przedstawiony rysunek należy rozpatrywać łącznie z opisem technicznym opracowania.
6. W sprawach nieokreślonych przedstawioną dokumentacją obowiązują:
 - Warunki techniczne, jakim powinny odpowiadać budynki i ich usytuowanie
 - Prawo budowlane.

LEGENDA



Średnica podejścia (pojedyncze)



CKK

ARCHITEKCI

CKK Architekci
 sp. z o.o.
 sp. komandytowa

ul. Świątojańska 87/14
 81-389 Gdynia
 tel./fax (058) 62 000 92
 biuro@ckkarchitekci.pl

PROJEKT :
REMONT ZABYTKOWEGO BUDYNKU
MIESZKALNEGO WIELORODZINNEGO WE
WSI GOŁUBIE, GMINA STĘŻYCA, POWIAT
KARTUSKI

ADRES:
dz. nr 132/3, obręb Gołubie
gmina Stężyca

BRANŻA: SANITARNA		NR. PROJ: 1345	FAZA:
TYTUŁ RYSUNKU: INSTALACJA WOD-KAN -GAZ RZUT PIETRA		SKALA RYSUNKU: 1:100	
GŁÓWNY PROJEKTANT: mgr inż. KAROLINA BARTKOWIAK WKP/0139/POOS/10			
e.			
a			
FORMAT: 07.2023	DATA: 07.2023	REWIZJA: REV-1.0	NR RYSUNKU: IS-03