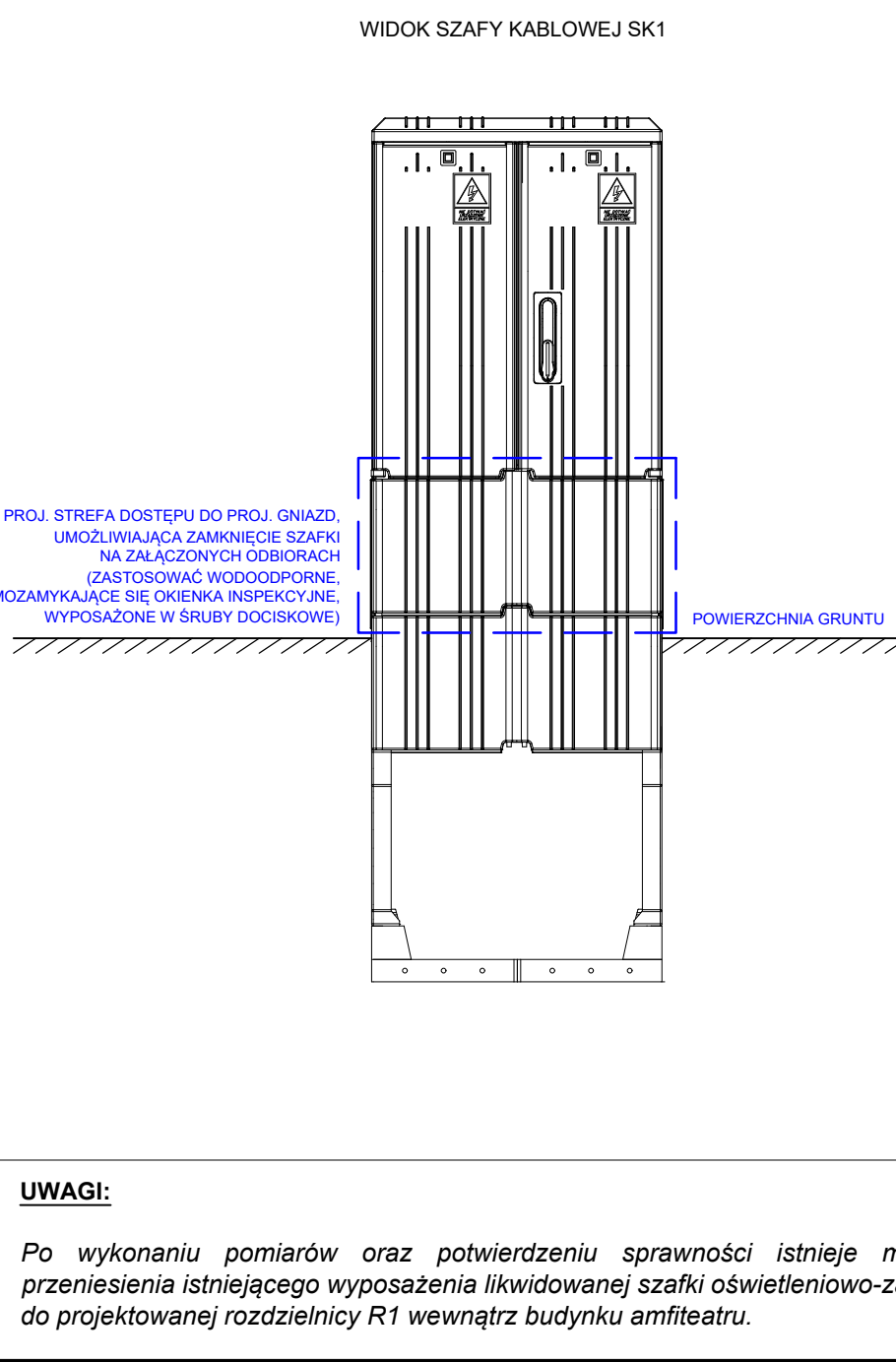
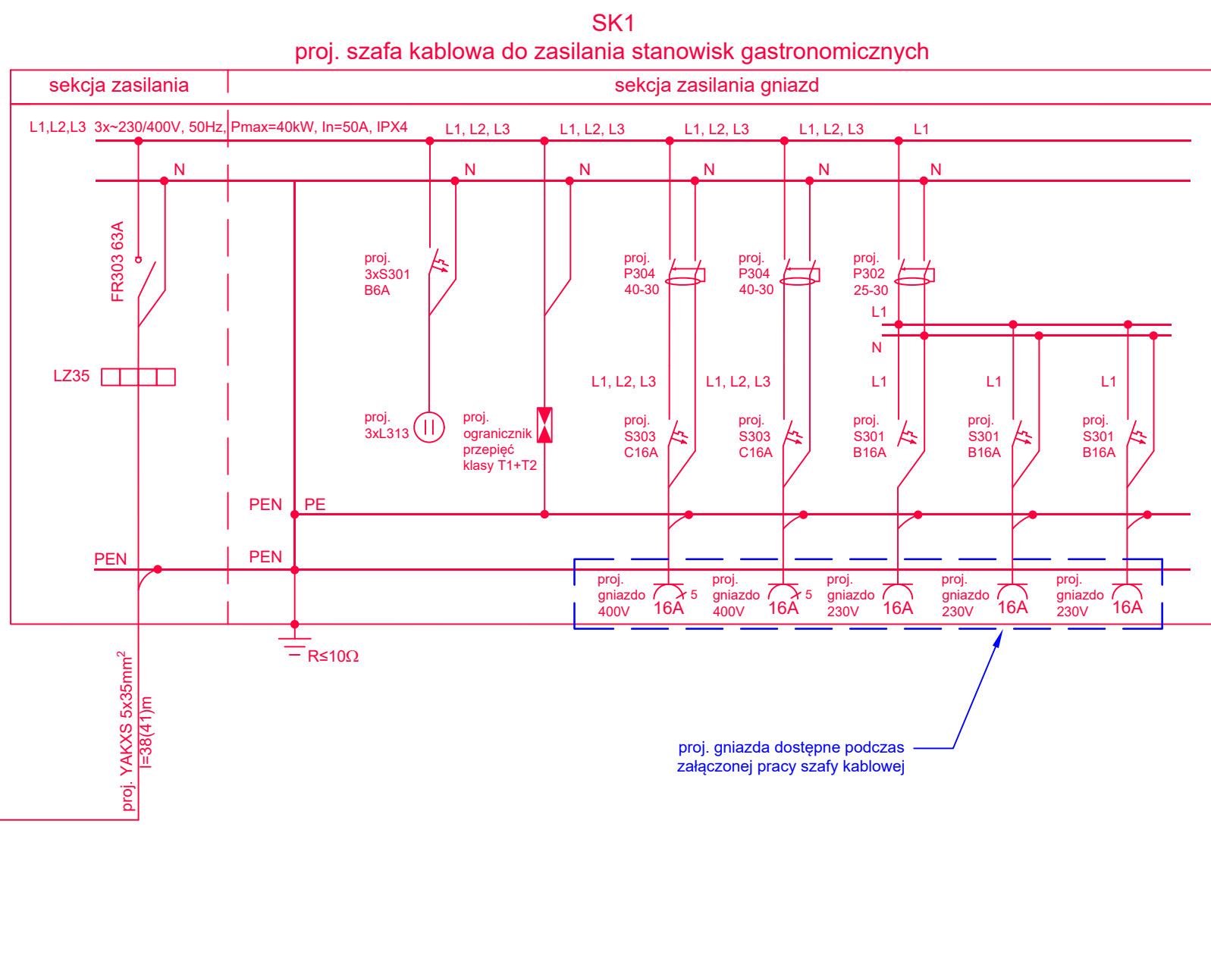


- UWAGI R1:**
- Rozdzielnicę R1 wykonać jako szafkę podtynkową, o stopniu ochrony minimum IP40 z drzwiami
  - W projektowanej rozdzielniczy zachować 30% rezerwy miejsca.
  - Należy zastosować aparaturę pochodzącą od jednego producenta.



- UWAGI SK1:**
- Szafkę SK1 wykonać jako obudowę wolnostojącą na fundamencie wkopywanym z tworzywa poliestru, wzmocnionym włóknom szklanym w II klasie izolacji.
  - Szafka zamykana na klucze patentowe, dedykowane do zabudowy zewnętrznej z poliuretanową uszczelką, z uwzględnieniem projektowanej strefy wodoodpornych, samozamykających się okienek inspekcyjnych wyposażonych w śruby dociskowe pozwalające na zamknięcie szafki przy podłączonych odbiorach.
  - Stopień ochrony min. IPX4 oraz wytrzymałości mechanicznej IK10.
  - W projektowanej szafce SK1 zachować 30% rezerwy miejsca.
  - Należy zastosować aparaturę pochodzącą od jednego producenta.

<b>ROBOTECH</b> studio projektów		SYLWIA JAMROŹY ROBOTEC INVESTMENT ul. Lipowa 11, 63-920 Pakosław tel. /0 65/ 614 18 17, e-mail: kontakt@robotech.pl NIP 699-115-93-01	
temat :	BUDOWA INSTALACJI WEWNĘTRZNEJ AMFITEATRU W WĄSOSZU		
adres obiektu :	Wąsosz, dz nr 520/5, 525/3, 527; obręb 0001 Wąsosz, jedn. ewid. 020404_04	inwestor :	GMINA WĄSOSZ Plac Wolności 17, 56-210 Wąsosz
rysunek :	SCHEMAT IDEOWY ZASILANIA	branża :	ELEKTRYCZNA nr rys. : 2
stadium :	PROJEKT BUDOWLANY	data :	maj 2023 skala : -
projektant :	inż. Robert Jamroży	nr uprawnień :	WKP/0146/P00E/08 W szczególności inspekcji i odbioru, instalacji i urządzeń elektrycznych i elektroenergetycznych.
sprawdzający :	mgr inż. Krzysztof Palica	355/DOS/15	W szczególności inspekcji i odbioru, instalacji i urządzeń elektrycznych i elektroenergetycznych.
opracował :	inż. Bartłomiej Kaczmarek	-	