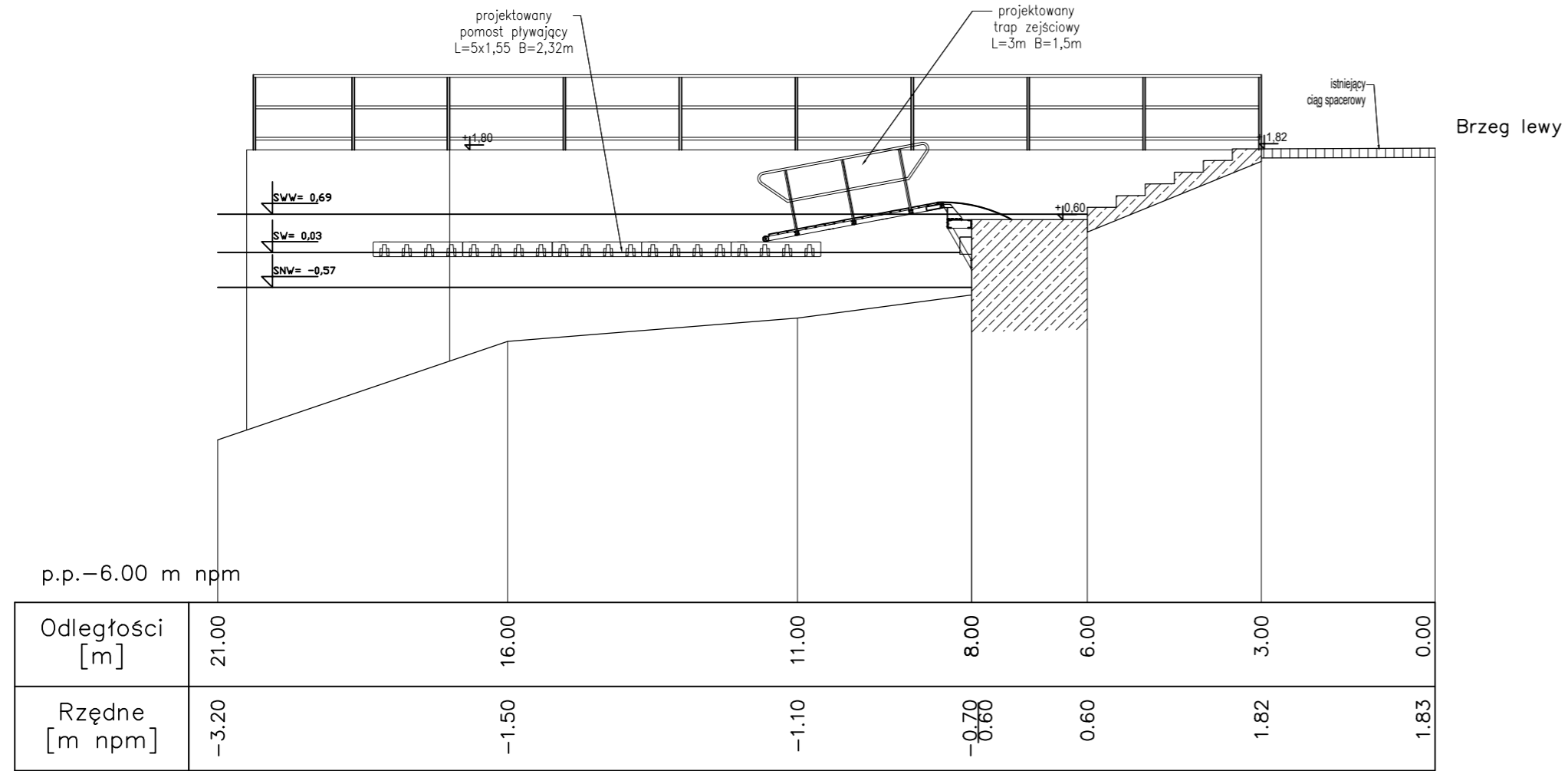
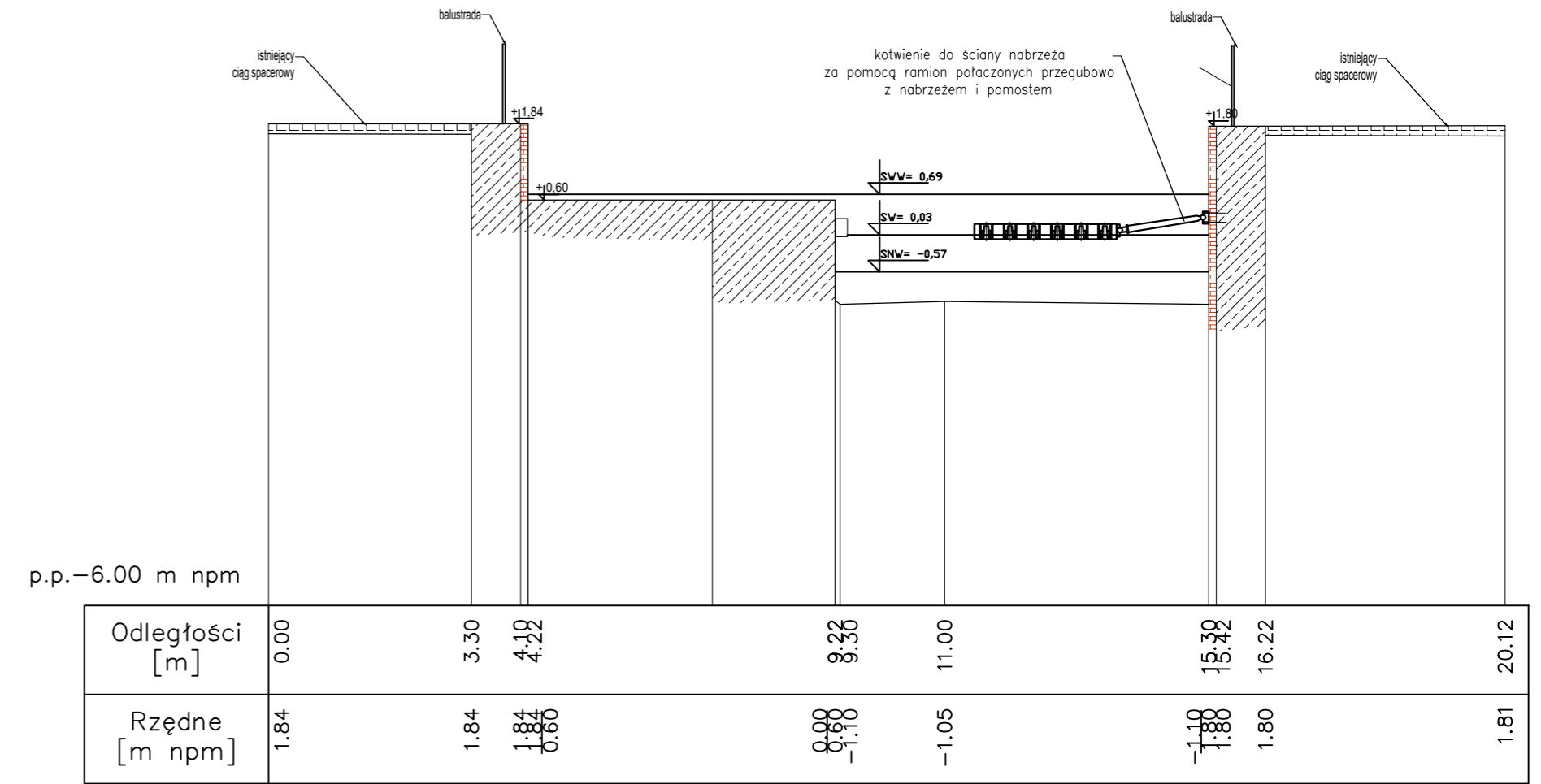



Przekrój poprzeczny P-A
rz. Motława



Przekrój poprzeczny P-B
rz. Motława



Projektanci:	Imię i nazwisko:	Podpis:	Specjalność:	Nr uprawnień:	Data:
	mgr inż. Magdalena Niśkiewicz	<i>Niśkiewicz</i>	konst.-bud.	KUP/0092/POOK/05	12.2016
Sprawdzający:	mgr inż. Krzysztof Polak	<i>Polak</i>	hydrotechnik	UAN-NB-8386-65/84 Wk	12.2016
Inwestycja:	Pomorskie Szlaki Kajakowe				
Obiekt:	Przystań kajakowa przy ul. Wiosny Ludów m.Gdańsk		Nazwa rysunku: Przekroje		
 DHV Hydroprojekt <i>a part of Royal HaskoningDHV</i>	Stadium:	Nr archiwalny:	Nr umowy:	Skala:	Nr rys.:
	PW	6855-7/16	454/2016-I/PU/370/16	1:100	2
<small>Rozwiązania zawarte w niniejszym opracowaniu stanowią wyłączną własność "HYDROPROJEKTU" Sp. z o.o. i mogą być stosowane, powielane oraz udostępniane osobom trzecim jedynie na podstawie pisemnego zezwolenia Zarządu Spółki, z zastrzeżeniem wszelkich skutków prawnych.</small>					