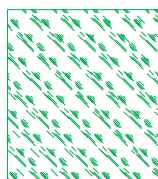




# SALA INTEGRACJI SENSORYCZNEJ I DOŚWIADCZENIA ŚWIATA

## OZNACZENIE ROBÓT:



### WYKŁADZINA IGŁOWA:

- 1) gr. wykładziny min. 6,5 mm;
- 2) warstwa użytkowa min. 3,3 mm;
- 3) waga 1500 g/m<sup>2</sup>;
- 4) klasa 33 wg EN 1307;
- 5) odporność na poślizg DS wg EN 13893;
- 6) reakcja na ogień Bfls1 wg EN 13501-1.

### ŚCIANY NR 1:

- 1) demontaż okładziny ściennej pcw;
- 2) zmycie i gruntowanie ścian;
- 3) szpachlowanie gładziami gipsowymi;
- 4) malowanie farbami emulsyjnymi akrylowymi;
- 5) klasa ścieralności farb min. 2 wg EN 13300.

### ŚCIANY NR 2:

- 1) lak w pkt. ŚCIANY NR 1;
- 2) malowanie powłok malarskich do wys. 1,5 m lakierem;
- 3) lakier lamperyjny transparentny.

### WYMIANA LAMP - 3 SZT.

- 1) lampa natynkowa LED;
- 2) natężenie 300 lx w pomieszczeniu;
- 3) barwa 4000 do 4500 K;
- 3) wymiana łącznika.

### MONTAŻ ROLET ZACIEMIENIAJĄCYCH - 5 SZT.

- 1) rolety naścienne z prowadnicami;
- 2) materiał rolet podgumowany nie przepuszczający światła;
- 3) mechanizm ręczny - łańcusek.

### DRZWI z OŚCIEŻNICĄ:

- 1) drzwi pełne;
- 2) izolacyjność akustyczna Rw=37 dB;
- 3) klasa mechaniczna 5 wg PN-EN 12400

### WYŁĄZ NA STRYCH:

- 1) wymiar 80x80 cm;
- 2) odporność ogniowa EI60.

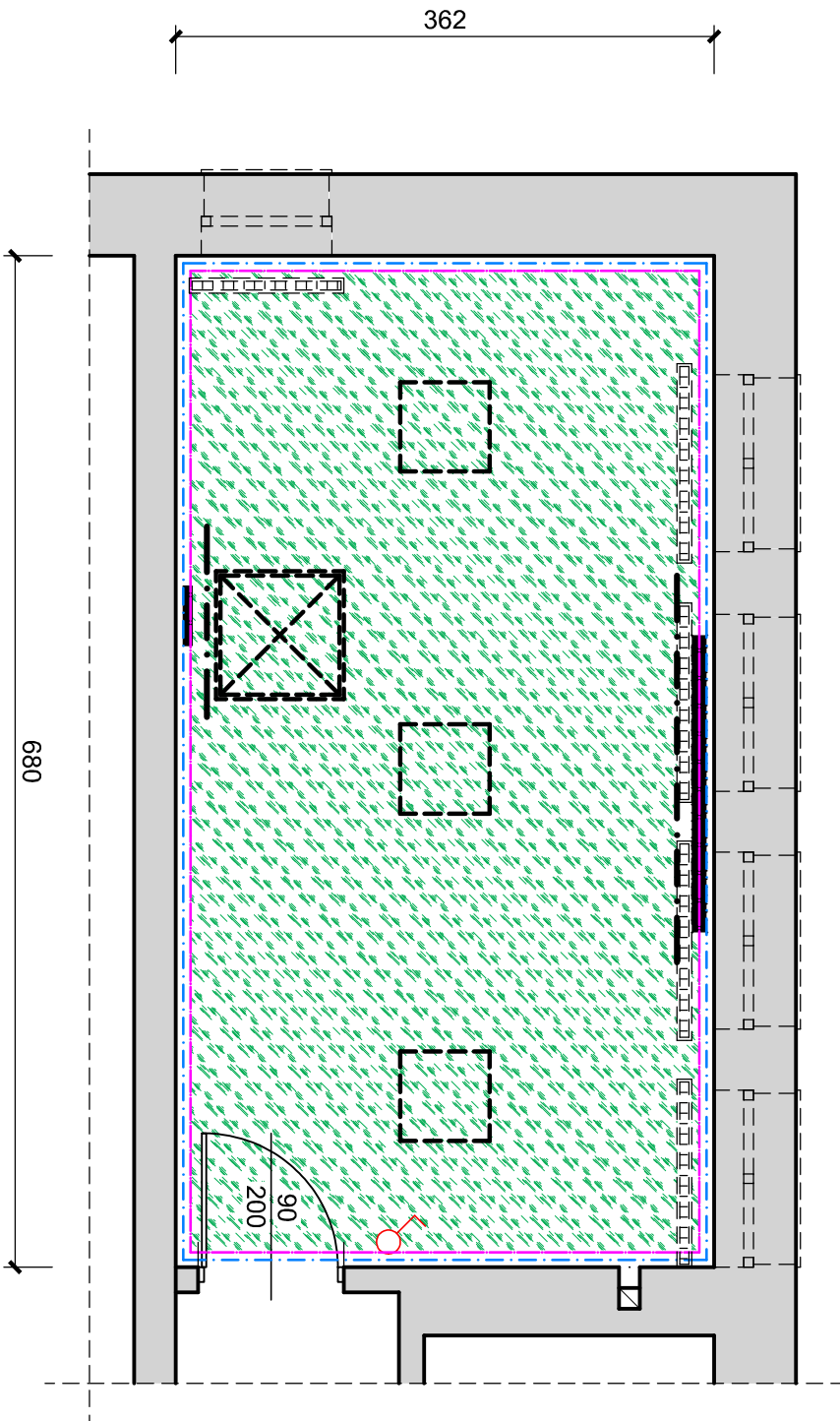
### OŚLONY GRZEJNIKÓW:

- 1) osłona frontowa ;
- 2) wymiar min. 250x80 i 120x80 cm;
- 3) narożniki zaokrąglone.

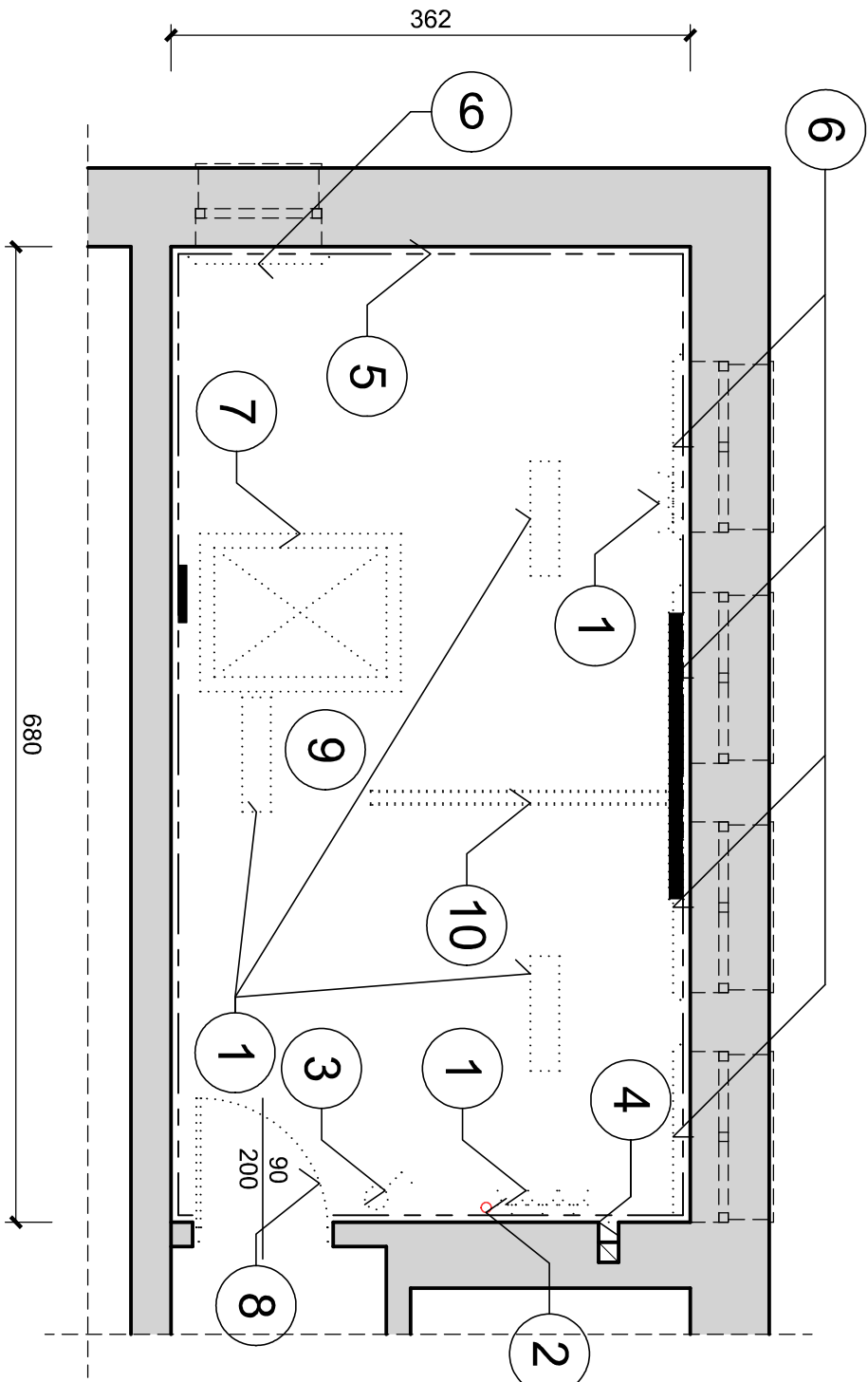
## LOKALIZACJĘ NOWYCH GNIAZD ELEKTRYCZNYCH I KOLORYSTYKA DO UZGODNIENIA ZAMAWIAJĄCYM

### ZAKRES ROBÓT:

1. Demontaż gniazd i przewodów elektrycznych w korytach kablowych;
2. "Schowanie" istniejącej instalacji pod tynk;
3. Wymiana łącznika 1-biegunowego;
4. Wymiana kratki wentylacyjnej;
5. Demontaż okładziny ściennej pcw;
6. Demontaż parapetów betonowych;
7. Wymiana wylazu strychowego;
8. Wymiana drzwi wejściowych;
9. Wymiana posadzki;
10. Demontaż ścianki gipsowo-kartonowej.



## ZAKRES ROBÓT ROZBIÓRKOWYCH I REMONTOWYCH



NAZWA ZADANIA:			
Zad. nr 2 Remont pomieszczenia pod potrzeby sali terapeutycznej i integracji sensorycznej i doświadczenia światła			
NAZWA OBIEKTU	Szkoła - sala terapeutyczna		BIURO USŁUG PROJEKTOWYCH
ADRES / KONTAKTOWY	Szkoła Podstawowa w Czarninie		Janusz Winnicki
ADRES / KONTAKTOWY	ul. Dominikań 19, 82-400 Czarnin		ul. Kopernika 3
ADRES / KONTAKTOWY	ul. Mickiewicza 39		82-400 Czarnin
INWESTOR	82-400 Sztum		Tel. (65) 278 25 01
INWESTOR	mgr inż. Janusz Winnicki		Telkom. 508 133 190
INWESTOR	janusz.winnicki@gmail.com		
TYTUŁ RYSUNKU	Zakres robót - sala integracji sensorycznej i doświadczenia światła		NUMER RYSUNKU
FAZA	PROJEKT	DATA	SKALA
O.T.	-	05.2024	1:50