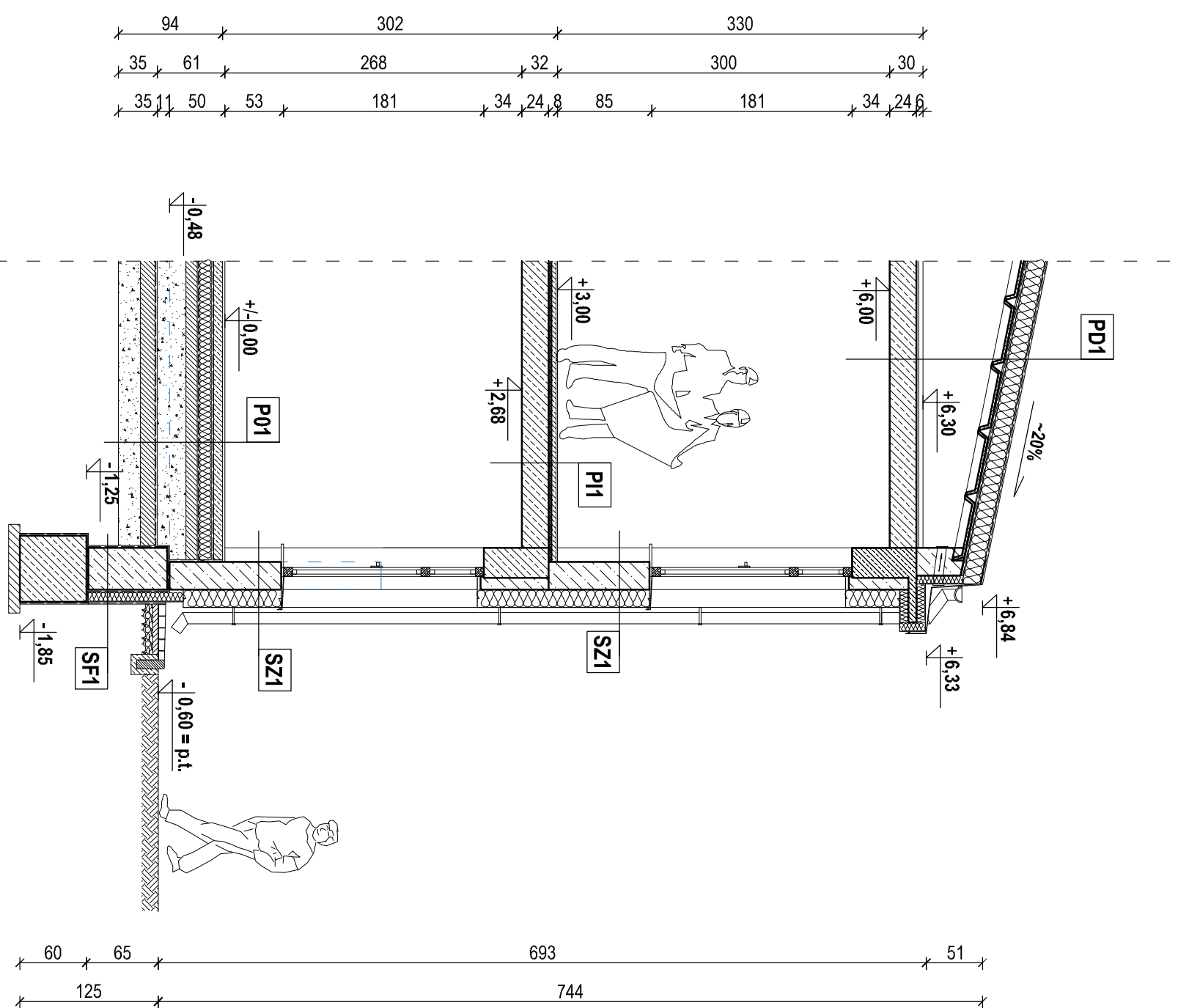


PRZEKRÓJ B-B  
skala 1:50

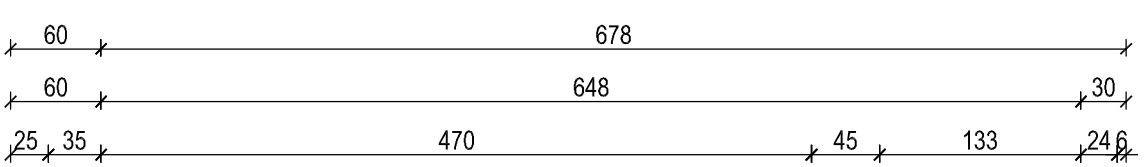


<b>P01</b>	Plyki gress
	Wywłoka betonowa gr 6 cm
	Folia PE
	Płyty XPS gr 15 cm EPS 200
	2x Folia PE klejona z wywin. na ścianę
	Chudy beton gr 10 cm
	Plasek zagęszczony gr 25 cm
	Papa na lepiku (sln.)
	Chudy beton gr 15 cm (sln.)
	Plasek zagęszczony gr ~ 15 cm (sln.)
	Grunt rodzimny (sln.)

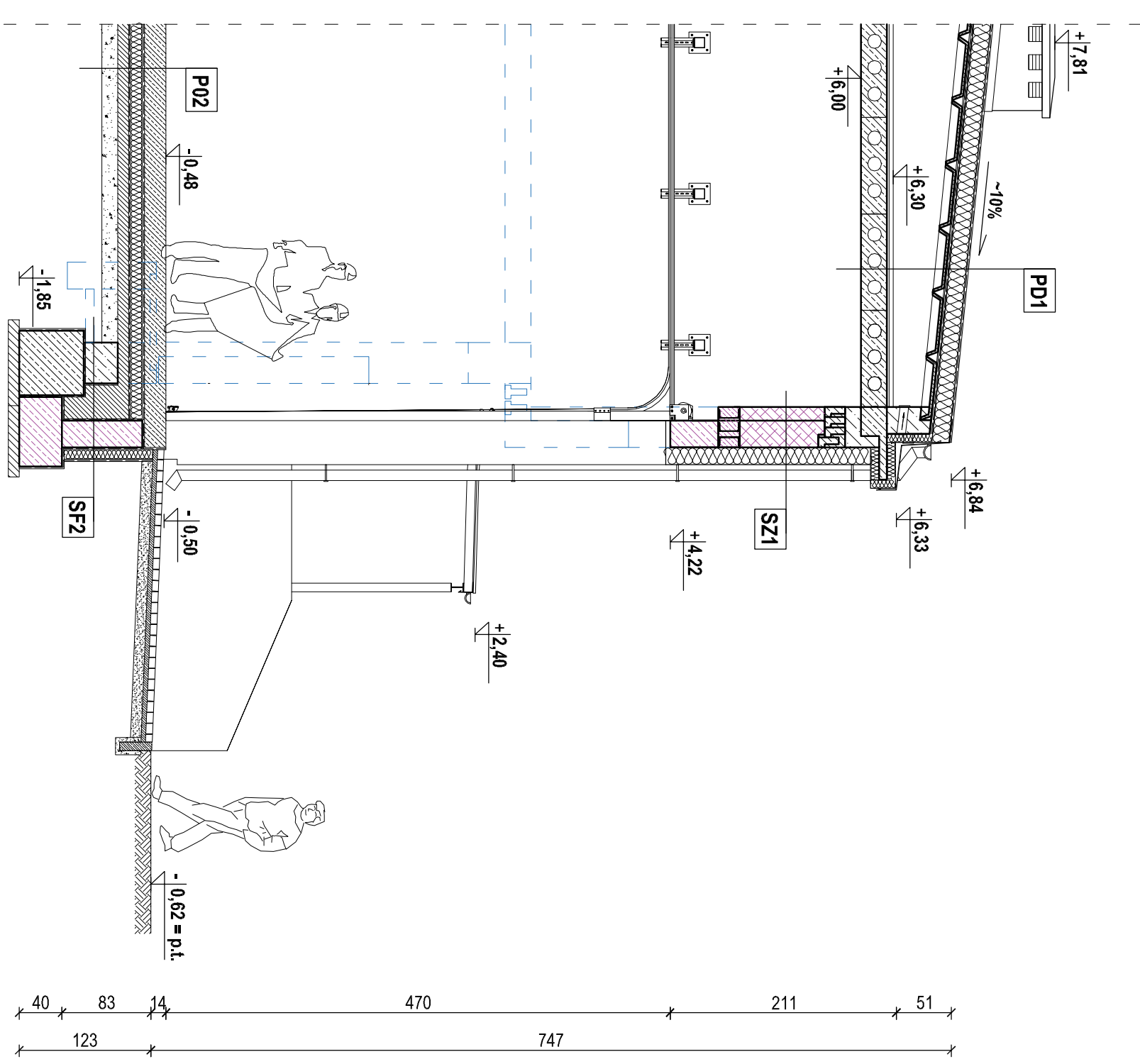
<b>P02</b>	Posadzka przemysłowa gr 20 cm
	Folia PE
	Płyty XPS gr 15 cm EPS 300
	2x Folia PE klejona z wywin. na ścianę
	Chudy beton gr 10 cm
	Plasek zagęszczony gr ~ 15 cm (sln.)
	Grunt rodzimny (sln.)

<b>P11</b>	Gress/wykładzina PCV
	Wywłoka betonowa gr 4 cm
	Folia PE
	Styropian posadzkowy gr 4 cm
	Folia PE
	Strop kanałowy gr ~24 cm (sln.)
	Tynk cementowo-wapleenny (sln.)
	Tynk wyrównaczy
	Gładz gipsowa
	Wykończenie malowaniem

<b>PD1</b>	Papa nawierzchniowa zgrzewalna 5,2 mm
	Papa samoprzylepna na zimno + kokow.
	Płyty PIR gr 15 cm
	Paroizolacja z papy asfaltowej (sln.)
	Warstwa gruntująca dyspersyjna
	Płyty korkowe dachu DKZ (sln.)
	Pustka wentylowana (sln.)
	Gładz cementowa gr 3 cm (sln.)
	Płyty styropianowe gr ~ 4 cm (sln.)
	Paroizolacja z papy asfaltowej (sln.)
	Gładz cementowa gr 2 cm (sln.)
	Strop kanałowy gr ~24 cm (sln.)
	Tynk cementowo-wapleenny (sln.)
	Tynk wyrównaczy
	Gładz gipsowa
	Wykończenie malowaniem



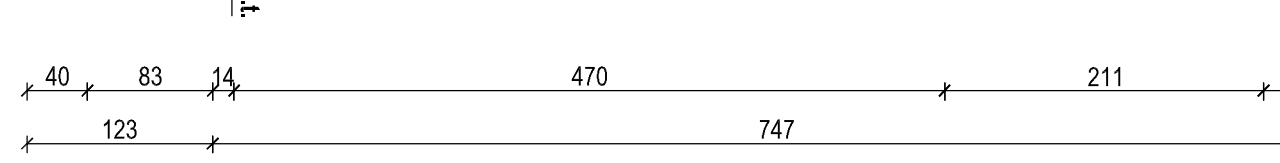
PRZEKRÓJ A-A  
skala 1:50



<b>SZ1</b>	Tynk silikatowy gr 1,5 mm
	Siatka na kleju
	Styropian fasadowy gr 16 cm
	Ściana z cegły kratówki gr 38 cm (sln.)
	Tynk wewn. cement.-wapleenny (sln.)
	Tynk wyrównaczy
	Gładz gipsowa
	Wykończenie malowaniem

<b>SF1</b>	Folia kubekłkowa
	Masa dyspersyjna gruntu.
	Styropian XPS gr 12 cm
	Masa bitumiczno-kauczukowa
	Masa dyspersyjna gruntująca
	Warstwa lepiku na gorąco (sln.)
	Ściana fund. betonowa (sln.)

	Ściany konstrukcyjne istniejące
	Projekowane zamurowanie ścian i otworów
	Elementy konstrukcyjne projektowane
	Ściany istniejące, stropy, kanały i otwory drzwiowe do rozbiłki, przebiecia lub przebudowy



**OZNACZENIA:**

<p><b>PROGRAM FUNKCJONALNO-UŻYTKOWY</b> DO PROJEKTU ARCHITEKTONICZNO-BUDOWLANEGO Modernizacja budynku dwuletniej strażnicy granicznej w Barczanach na siedzibę organizacji pozarządowych</p>	
<p>Investor: Gmina Barczany ul. Szkolna 3, 11-410 Barczany</p>	<p>Arch. inwestor: Dz. nr ewid. 119/1, obwód Barczany, gmina Barczany, ul. Nowa 2a, 11-410 Barczany</p>
<p>Nazwa rys.: <b>Przekrój A-A i B-B - po przebudowie (modernizacji)</b></p>	<p>Organizacja nadzoru nad realizacją: mgr inż. Marek Paterczyk, nr. VI/AM/003/PR/2020</p>
<p>Brutto: Budowlana</p>	<p>Data: Marzec 2024</p>
<p>Skala: 1:50</p>	<p>Strona nr:</p>