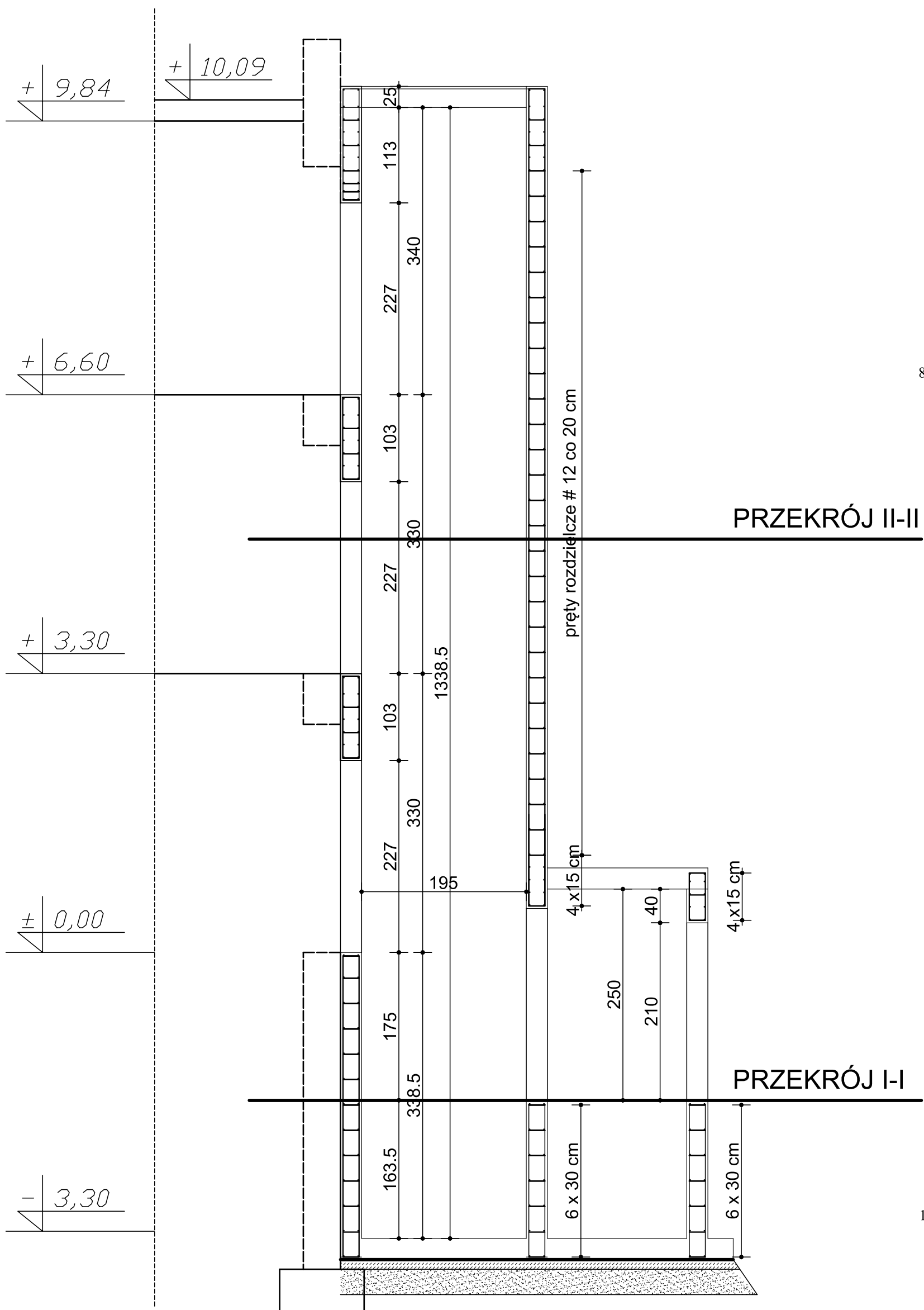
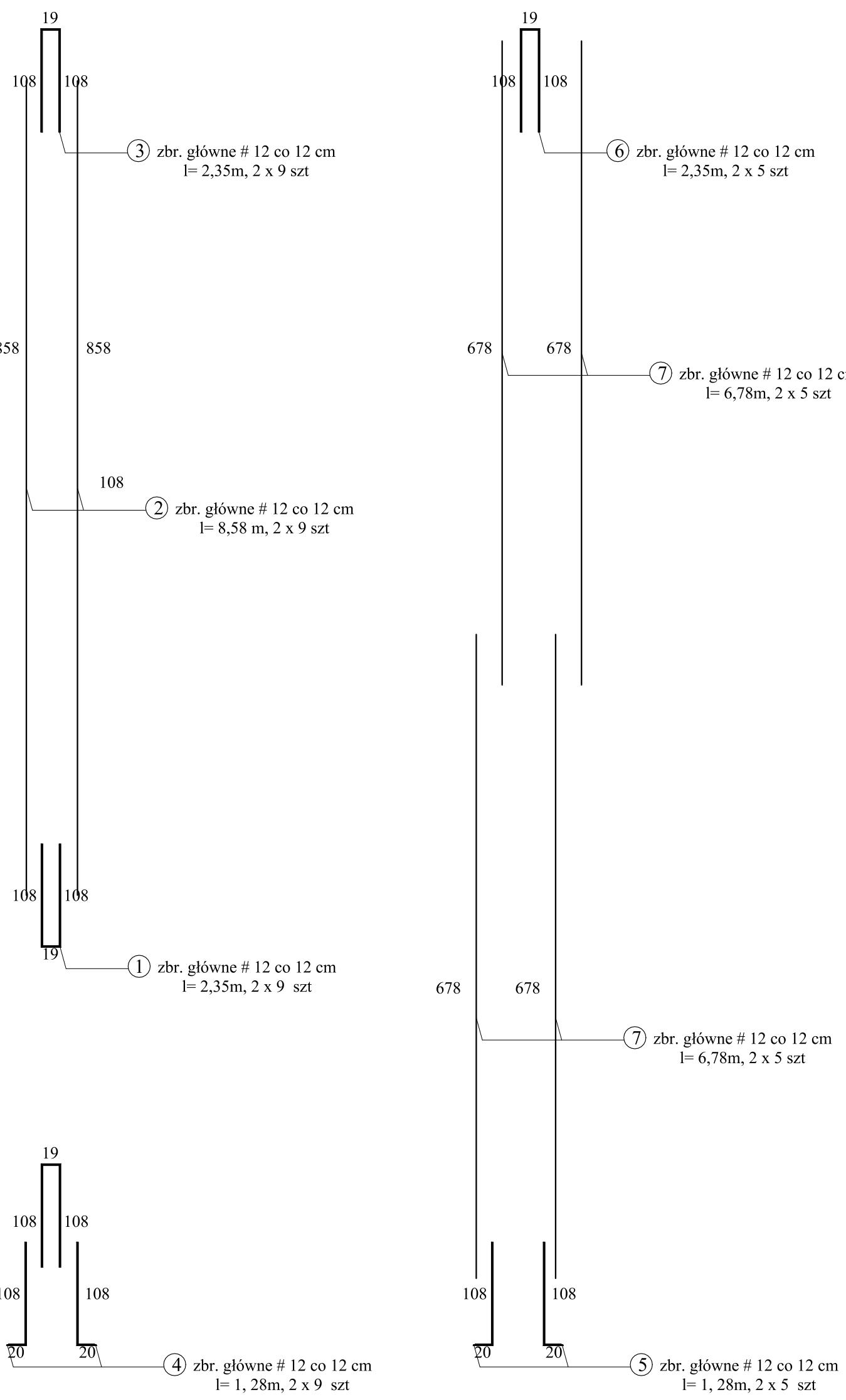


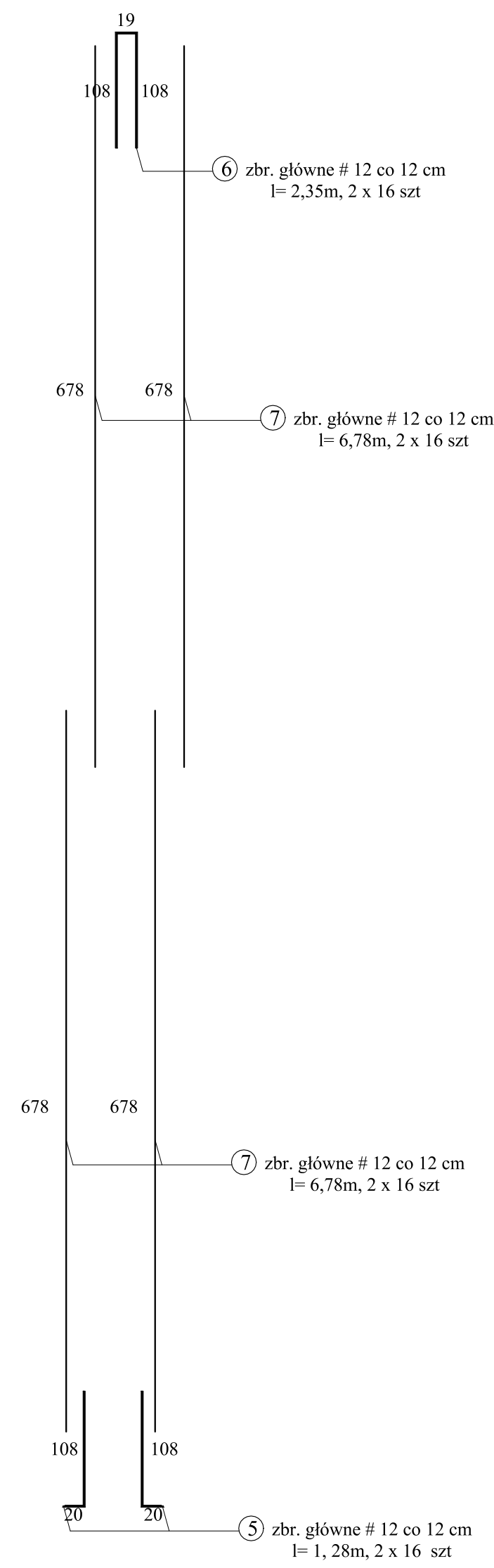
DETALE KONSTRUKCJI



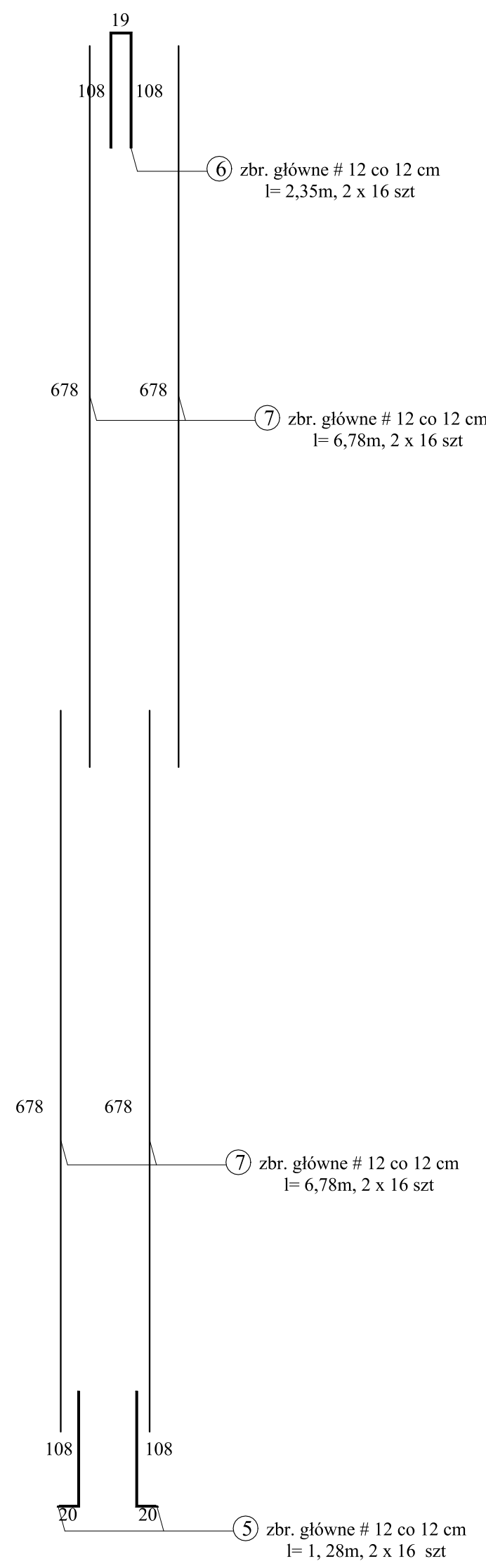
SCIANA POŁUDNIOWA



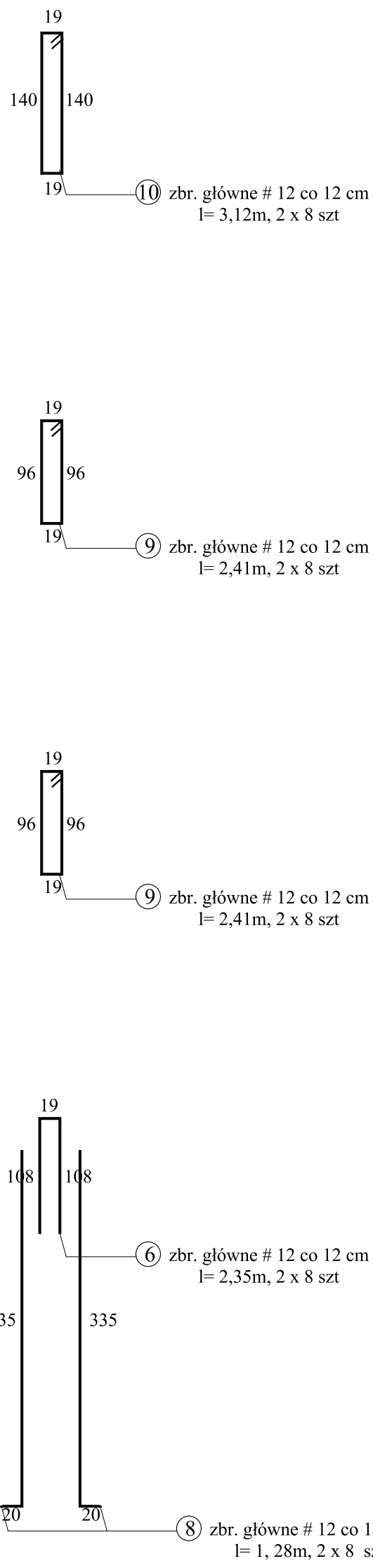
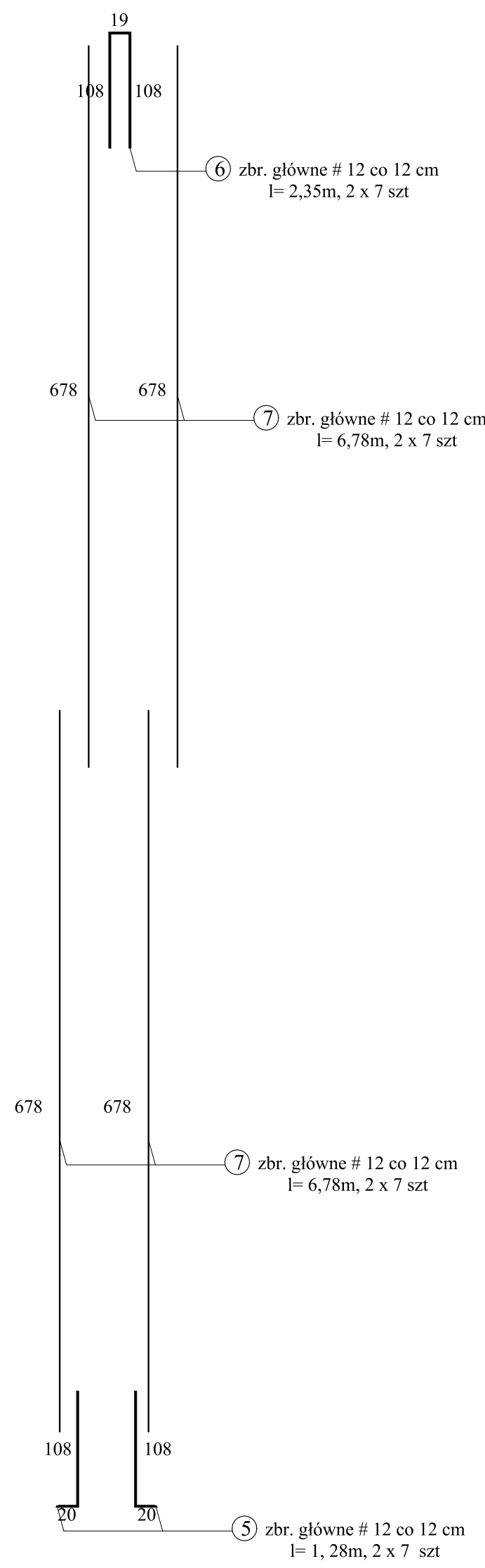
SCIANA ZACHODNIA



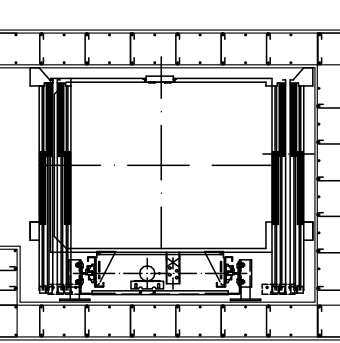
SCIANA WSCHODNIA



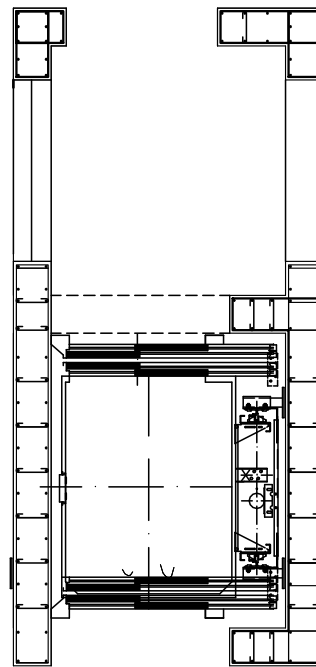
SCIANA PÓŁNOCNA



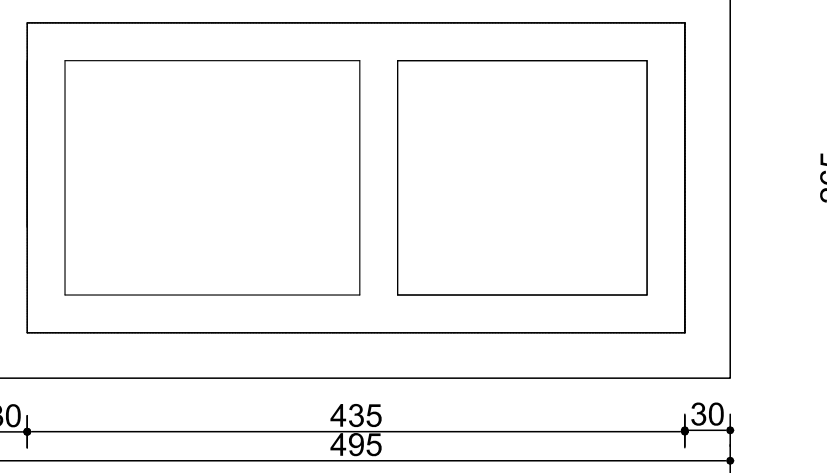
PRZEKRÓJ II-II



PRZEKRÓJ I-I



PŁYTA FUNDAMENTOWA gr 25 cm



1. Uwagi i opisy zamieszczone w części opisowej stanowią integralną część niniejszego opracowania.
2. Wymiary podane w centymetrach.
3. Wszelkie wątpliwości rozstrzygać w trybie nadzoru autorskiego.

BETON C (20/24),
stal Rb 500 W

| | | | | | | | |
|---|------------------------------------|-----------------|--------------------|-----------------------------------|---------------|---------------|-------------|
| PROJEKTANT ALEKSANDROW ŁOŹCZAK | OPRACOWANIE ALEKSANDROW ŁOŹCZAK | DATA 11.2019 | STADIUM PROJEKT | OPIS PROJEKT | SKALA 1:50 | CIĘCIWA A3 | STRONA 1 |
| PROJEKT BUDOWLANY PRZEBUDOWY ISTNIEJĄCEGO W BUDYNKU PRZY UL. POTRZKOWSKA 4 W ALKANDROWIE ŁOŹCZAK | | | | PROJEKTANT ALEKSANDROW ŁOŹCZAK | | | |
| PROJEKTANT ALEKSANDROW ŁOŹCZAK | | | | PROJEKTANT ALEKSANDROW ŁOŹCZAK | | | |