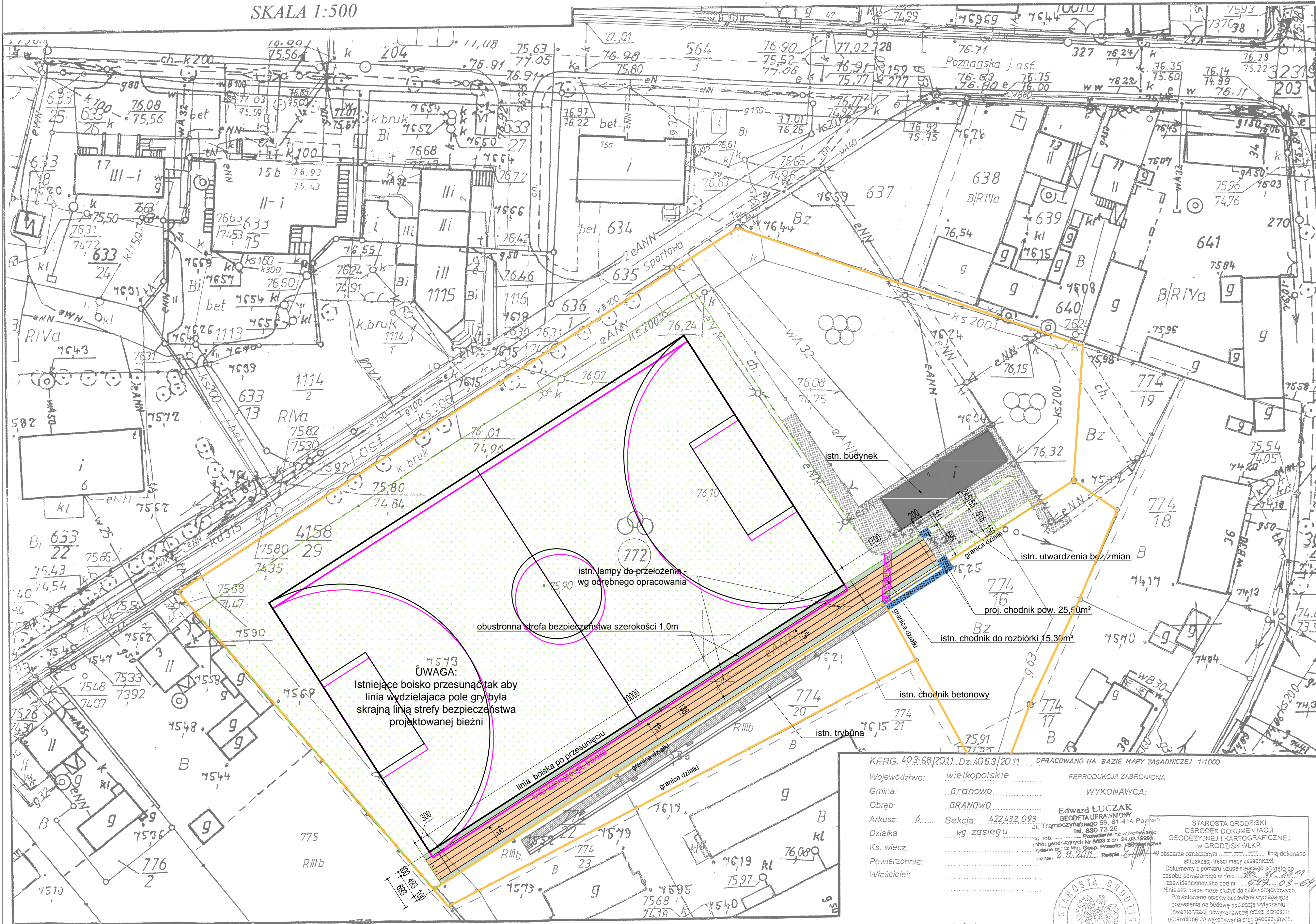


MAPA ZASADNICZA
SKALA 1:500



KERG. 403-58/2011, Dz. 4063/2011, OPRACOWANO NA BAZIE MAPY ZASADNICZEJ 1:1000

Województwo: wielkopolskie
Gmina: granowo
Obręb: GRANOWO
Arkusz: 6
Działka: wg zasięgu
Ks. wiecz.
Powierzchnia:
Właściciel:

REPRODUKCYJA ZABRONIONA
WYKONAWCA:
Edward ŁUCZAK
GEODETA UPRAWNIONY
ul. Trzampczyńskiego 55, 61-414 Poznań
tel. 830 73 28
Pozwolenie na wykonywanie
robót geodezyjnych nr 5693 z dn. 24.03.1990r.
wydane przez Min. Gosp. Przemysłu
i Energii z 28.11.2011r. Pełnomocnik

STAROSTA GRODZISKI
OSRODEK DOKUMENTACJI
GEODEZYJNEJ I KARTOGRAFICZNEJ
W GRODZISKU WLKP.
W obszarze oznaczonym linia dokonano
aktualizacji i zaktualizowano mapę zasadniczą.
Dokumenty z pomiaru uziemiętego przyleżą do
zasobu powiatowego w dniu
i zawiadomienia pod nr
Niniejsza mapa może służyć do celów projektowych.
Projektowane obiekty budowlane wymagają
pozwolenia na budowę podlegają wytyczeniu i
inwentaryzacji opublikowanej przez jednostki
uprawnione do wykonywania prac geodezyjnych.
Grodzisk Wielki z up. Starosty



Stan aktualny na dzień: 27.10.2011

Krzysztof Gruch
Naczelnik Wydziału Geodezji,
Kartografii i Systemu Nieruchomości

PLAN ZAGOSPODAROWANIA TERENU			
COMPLEX-PROJEKT I. Wrześniewska & C. Marcinkowski 64-000 KOŚCIAN UL. MARCINKOWSKIEGO 2a/1 tel. 65 5123953 cpro@op.pl			
Objekt:	ZAGOSPODAROWANIE TERENU ISTNIEJĄCEGO KOMPLEKSU SPORTOWEGO - BUDOWA BIEŻNI LEKKATLETYCZNEJ WRAZ Z UTWARDZENIAMI		
Lokalizacja:	Granowo, działka nr 772; 774/16		
Inwestor:	Gmina Granowo ul. Sportowa 3, 62-066 Granowo		
Branża:	ARCHITEKTURA		
Projektant architektury	mgr inż. Izabela Wrześniewska Nr upr 585/84/Lo Spec. Architektoniczna	Podpis	
Faza projektu	PROJEKT BUDOWLANY	Skala	1:500
Data	maj 2023r.	Nr rys.	PZT01