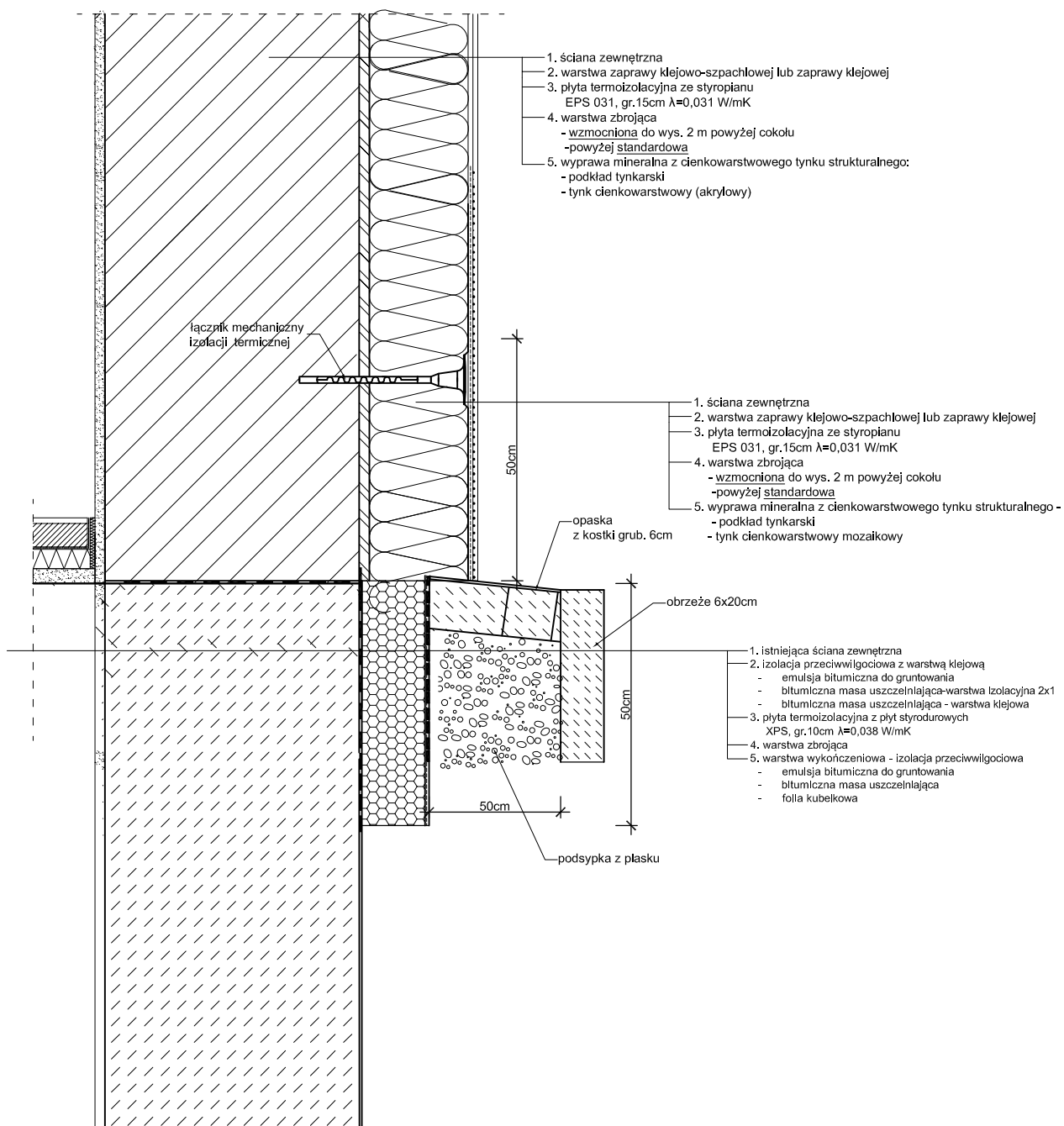


Detal cokołu budynku (docieplenie w strefie przyziemia)



| | | | | |
|------------------|----------------------------------------------------------|------------------|---------|-----------------|
| NAZWA INWESTYCJI | MODERNIZACJA BUDYNKU ŚWIETLICY WIEJSKIEJ | | | |
| ADRES | PILCZYCA (gm. Kluczewsko) – dz. nr ewid. 767/3 | | | |
| PROJEKTOWAŁ | mgr inż. TOMASZ PIERZAK | UPR.BUD. | PODPIS | DATA |
| BRANŻA | ARCHITEKTURA | SWK/0005/P00K/10 | | LISTOPAD 2022r. |
| TYTUŁ RYSUNKU | DETAL COKOŁU BUDYNKU DOCIEПЛENIE W STREFIE PRZYZIEMIA | | SKALA: | |
| | | | NR RYS. | 7 |