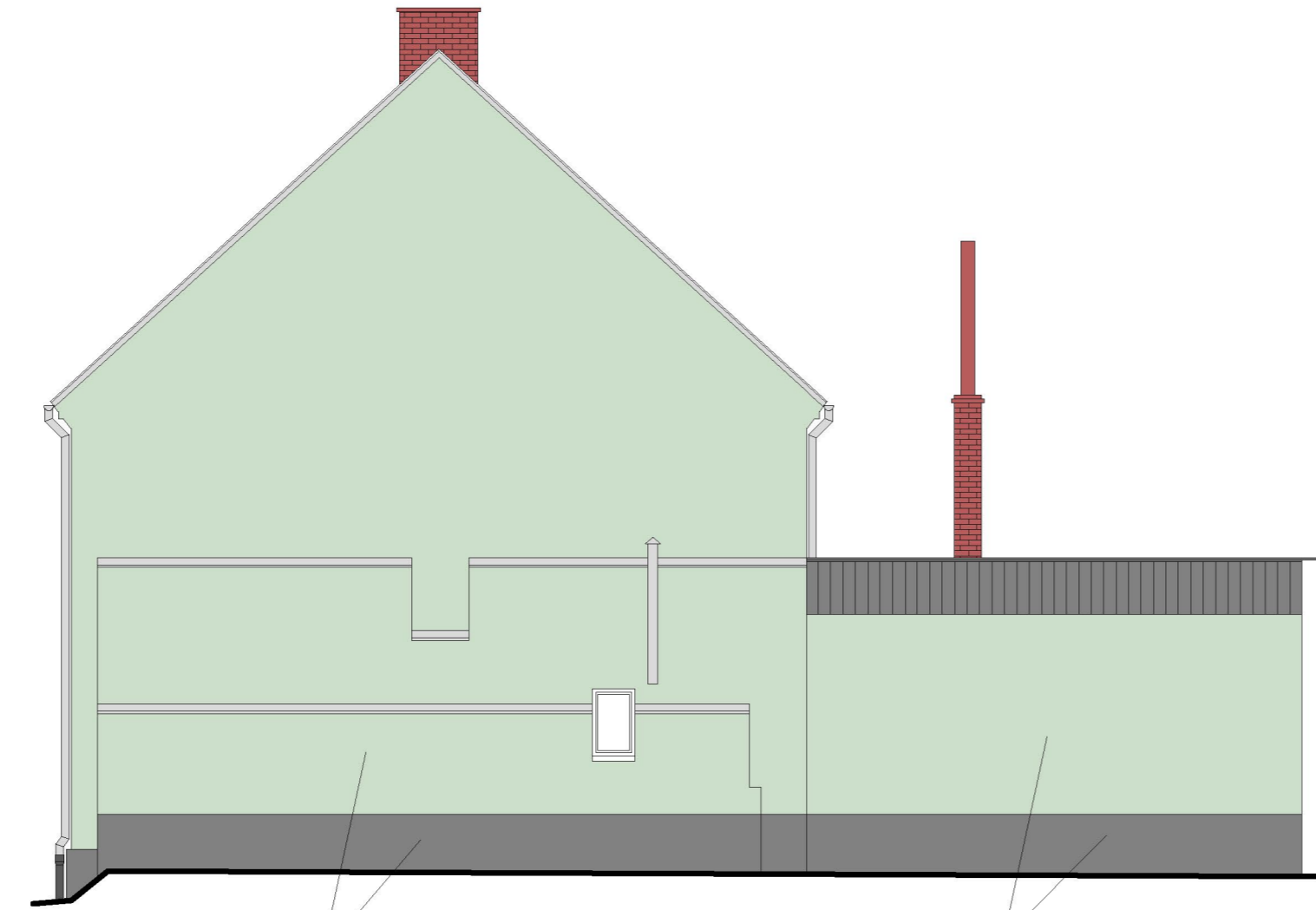


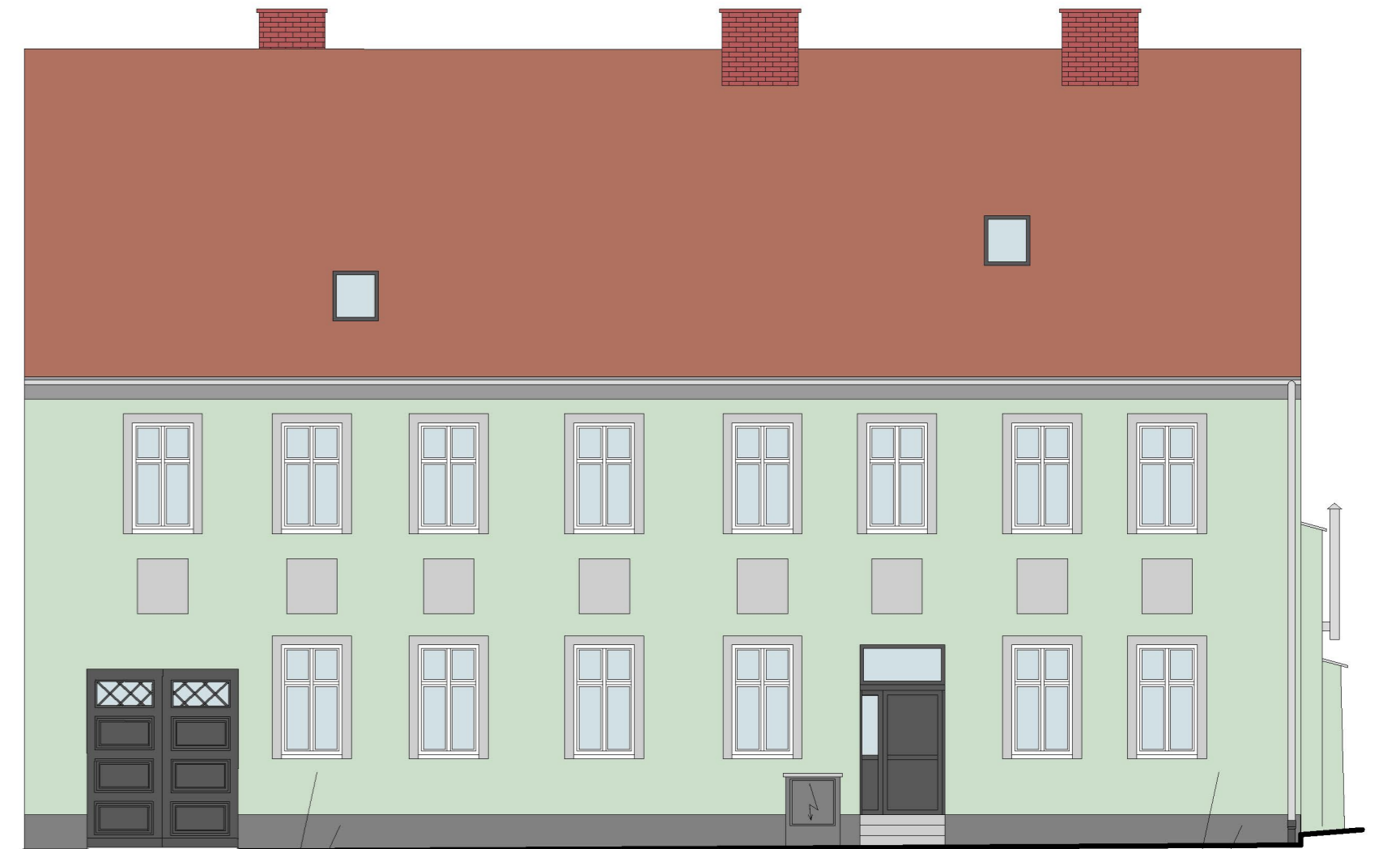
ELEWACJA POŁUDNIOWA PROJEKT I KOLORYSTYKA SKALA 1 : 100



ELEWACJA PÓŁNOCNA PROJEKT I KOLORYSTYKA SKALA 1 : 100



ELEWACJA ZACHODNIA PROJEKT I KOLORYSTYKA SKALA 1 : 100



ELEWACJA WSCHDONIA PROJEKT I KOLORYSTYKA SKALA 1 : 100

UWAGI:

- 1.- OBSZAR DOCIELENIA STYROPIANEM EPS 70-035 gr.15cm
- 2.- DOKONAĆ WYMIANY RYNIEN, RUR SPUSTOWYCH I OBRÓBKĘ BALCHARSKICH - SYSTEM ODPROWADZANIA WÓD DESZCZOWYCH Z BLACHY TYTANOWO-CYNKOWEJ.
- 3.- WYKONAĆ WYDŁUŻENIA POŁACI DACHU NA SZCZYTACH BUDYNKU W CELU OSKONIECIA PROJEKTOWANEGO DOCIEPLENIA
- 4.- OPASKI OKIENNE WYKONAĆ PRZY POMOCY PROFILI FASADOWYCH
- 5.- DREWNIANY GZYMS PODOKAPOWY:

ZAKRES PROWADZONYCH PRAC RENOWACYJNYCH:

- USUNIĘCIE STARYCH POWŁOK MALARSKICH,
- UZUPEŁNIENIE LUB WYMIANA USZKODZONYCH ELEMENTÓW NA NOWE,
- ZAGRUNTOWANIE DREWNA PODKŁADOWYM LAKIEREM WODNO-POLIURETANOWYM, BEZEMISYJNYM, POPRAWIAJĄCYM PRZYCZEPNOŚĆ PRZEZNACZONYM DO GRUNTOWANIA DREWNA WYMIAROWEGO,
- MALOWANIE NAWIERZCHNIOWE LAKIEREM WODNO-POLIURETANOWYM, BEZEMISYJNYM, ODPORNYM NA DZIAŁANIE WARUNKÓW ATMOSFERYCZNYCH I PROMIENIOWANIE UV - WG PROJEKTU KOLORYSTYKI.

PRZYJĘTO NASTĘPUJĄCY ZESTAW KOLORYSTYCZNY WEDŁUG WZORNIKA NCS INDEX

TŁO ELEWACJI S0505-B80G
DETAL, OPASKI OKIENNE S0505-R50B
GZYMS PODOKAPOWY S2005-R80R
COKÓŁ ELEWACJI S3005-R80R
DACHÓWKA CERAMICZNA

RENOWACJA DETALU ARCHITEKTONICZNEGO ELEWACJI FRONTOWEJ WSCHDONIEJ:

W wykonanie renowacji gzymsu oraz pozostałych elementów wykonanych z zapraw cementowo-wapniennych: Istniejące tynki należy skrócić w miejscach uszkodzeń, odpojeń od podłoża oraz śladów korozji biologicznej podłoże starannie oczyścić z zanieczyszczeń i starych, zdegradowanych powłok malarskich, METODĄ ROTACYJNEGO STRUMIENIOWANIA, (delikatne oczyszczanie elewacji),/metoda ta nie wprowadza do konstrukcji dodatkowej wilgoci/ zabić się możliwość występowania grzybní w parti pasz rynnowego, w rejonie gzymsu wieńcowego oraz w parti cokolowej budynku. Po skróceniu porażonego tynku z uwzględnieniem powiększenia zakresu skucia o margines około 0,50m należy starannie oczyścić cegły w strefach występowania grzybní, a fugę w miarę możliwości usunąć na głębokość 10-15mm. Następnie obficie mazić podłoże preparatem aktywnym biologicznie, wykonać niedojdne odwarzenia znieczyszczonych elementów nowe tynki powinny być zgodne z oryginalną fakturą i uszeregowaniem historycznych tynków uszeregowanie szybki i przeprowadzić renowację - powierzchniową naprawę przedmiotowych elementów mineralną, konfekcjonowaną spachółką, zawierającą mikrofibrę, hydrofobową, o niskim oporze dla dyfuzji pary wodnej, posiadającą uszeregowanie identyczne z klasycznym tynkiem wapienno-cementowym - na grubość min. 3 mm, co gwarantuje skuteczne mostkiowe właściwości ruy o charakterze skurczowym, powstających w wyniku wysychania tynków uszeregowanych lub na styku tynków istniejących z uzupełnianymi, W miejscach przeznaczonych do odwarzenia istniejącej faktury, tj. drobno „baranka” cementowego, zaleca się zastosowanie konfekcjonowanej mineralnej wprawy strukturalnej typu baranek 1,5 mm. Możliwe jest również inne uszeregowanie np. 2 lub 3mm - w zależności od grubości i uszeregowania tynków istniejących, Malowanie nawierzchniowe elewacji - zagruntowane podłoże malować dwukrotnie farbą na bazie krzemianów, której spowo stanowić szkło wodne potasowe z dodatkami stabilizatorów organicznych, hydrofobową o bardzo wysokiej dyfuzyjności dla pary wodnej (wartość >400,1m), zawierającą pigmenty o właściwościach fotostabilizacyjnych czyli aktywowanych pod wpływem działania promieni UV dzięki czemu gwarantując maksymalną trwałość koloru - barwnik według założeń projektu kolorystyki.

wodnym roztworem szkła wodnego potasowego w proporcji 2:1 i wypełnić konfekcjonowaną, mineralną spachółką naprawczą z zatopieniem pasa siatki z włókna szklanego szerokości min. 30 cm, Pojedyncze ryny o rozwarotności 0,3 - 0,5 mm spachółką spachółką naprawczą z zatopieniem pasa siatki z włókna szklanego szerokości min. 30 cm. W przypadku większej ilości takich spęknięć siatkę zatopić na całej powierzchni, Powierzchnie o rysach o rozwarotności mniejszej od 0,3 mm spachółką całopowierzchniową warstwę grubości min. 3 mm. Na etapie realizacji po skuciu tynków wskazać ryny, które należy naprawić przy zastosowaniu specjalistycznych metod skalających rozwarstwione ściany np. wg technologii Isgońie z zaleceniami przedstawiciela technicznego specjalistycznej firmy. Przed malowaniem na powierzchniach przeznaczonych do pozostawienia ich bez faktury, konieczne jest wykonanie spachółkowania całej nawierzchni mineralną, konfekcjonowaną masą spachółką zawierającą mikro włókno, hydrofobową, o niskim oporze dla dyfuzji pary wodnej, posiadającą uszeregowanie identyczne z klasycznym tynkiem wapienno-cementowym - na grubość min. 3 mm, co gwarantuje skuteczne mostkiowe właściwości ruy o charakterze skurczowym, powstających w wyniku wysychania tynków uszeregowanych lub na styku tynków istniejących z uzupełnianymi, W miejscach przeznaczonych do odwarzenia istniejącej faktury, tj. drobno „baranka” cementowego, zaleca się zastosowanie konfekcjonowanej mineralnej wprawy strukturalnej typu baranek 1,5 mm. Możliwe jest również inne uszeregowanie np. 2 lub 3mm - w zależności od grubości i uszeregowania tynków istniejących, Malowanie nawierzchniowe elewacji - zagruntowane podłoże malować dwukrotnie farbą na bazie krzemianów, której spowo stanowić szkło wodne potasowe z dodatkami stabilizatorów organicznych, hydrofobową o bardzo wysokiej dyfuzyjności dla pary wodnej (wartość >400,1m), zawierającą pigmenty o właściwościach fotostabilizacyjnych czyli aktywowanych pod wpływem działania promieni UV dzięki czemu gwarantując maksymalną trwałość koloru - barwnik według założeń projektu kolorystyki.

Projekt sporządzono przy pomocy oprogramowania Autodesk Autocad Revit LT Suite 2017

 <p>DA architektura Andrzej Dudziński ul. Z. Herberta 3 66-400 Gorzów Wlkp. NIP: 5983063645 www.daarchitektur.pl e-mail: daarchitektur@gmail.com</p>	ZAMAWIAJĄCY:
	Gmina Myślubórz Rynek im. Jana Pawła II 1 74-300 Myślubórz

Remont budynku mieszkalnego wraz ofiyną w zakresie: wymiany pokrycia dachowego, docieplenia i kolorystyki elewacji, klatki schodowej przy ul. Niedziałkowskiego 5 w Myśluborzu. Jed. ewid. Myślubórz, obr. ewid. Myślubórz 2, dz. nr 102/5, 137, 102/37, kat. XIII.

PROJEKT I KOLORYSTYKA ELEWACJE	NR. RYS. R-03	SKALA: 1 : 50
WYKONAWCY OPRACOWANIA	PODPIS / DATA	NR / UPR.
OPRACOWAŁ:	mgr inż. arch. Andrzej Dudziński specjalność architektoniczna	01.12.2016r
PROJEKTANT:	mgr inż. Przemysław Dudziński specjalność architektoniczna o specjalności konstrukcyjna	01.12.2016r 74 /64/GW 73/69/GW
SPRAWOZDŁ:	mgr inż. arch. Andrzej Theł specjalność architektoniczna	01.12.2016r 127/87/GW