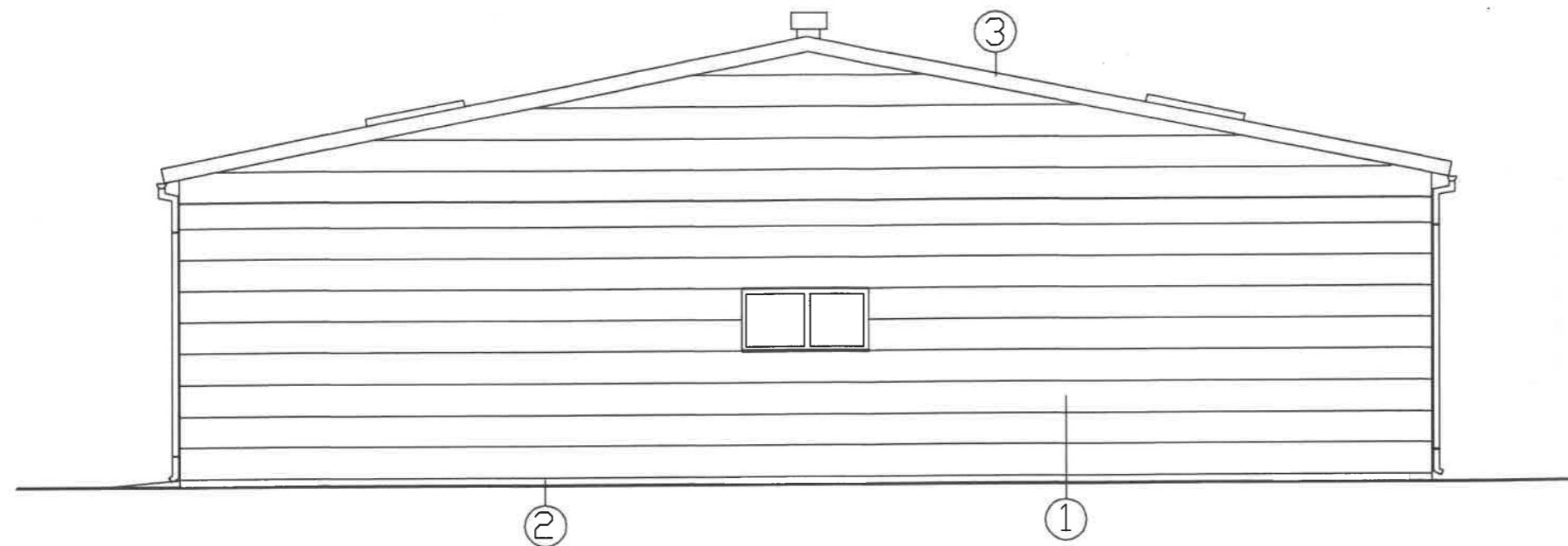
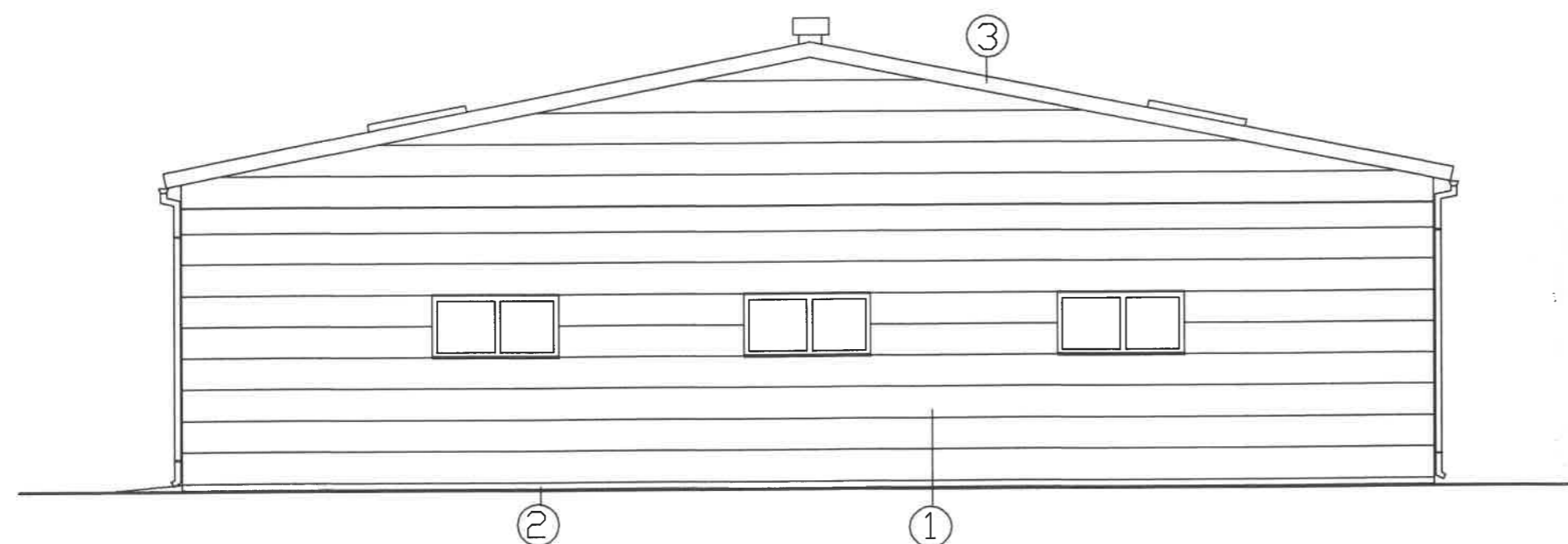


STAROSTA NAKIELSKI
ul. Gen. Henryka Dąbrowskiego 54
89-100 Nakło nad Notecią



ELEWACJA SZCZYTOWA - strona zachodnia



ELEWACJA SZCZYTOWA - strona wschodnia

Kolorystyka elewacji

- ① Ściana zewnętrzna RAL 7024 - kolor szary
- ② Ściana zewnętrzna - cokół RAL 7024 - kolor szary
- ③ Pokrycie dachu RAL 9006 - kolor grafitowy
- ④ Brama garażowa - kolor czerwony

Temat: Budynek magazynowo - garażowy na potrzeby krajowej bazy sprzętu specjalistycznego "KOPERNIK"		Nr rys.
Inwestor: Komenda Powiatowa Państwowej Straży Pożarnej w Nakle n. Not. ul. Strazacka 3, 89-100 Nakło n. Not.		6
Lokalizacja: 89-200 Szubin, ul. Sportowa działki nr 803/5, 803/12		Skala
Branża: ARCHITEKTURA		1: 100
Nazwa rysunku: Elewacje wschodnia i zachodnia		Data oprac.
Projektant: mgr inż. arch. Tadeusz Włosa Podpis: Jpr. budowlane do projektowania i nadzoru w bud. w spec. architektonicznej bez ograniczeń konstrukcyjnej ograniczonej		15. 12. 2015 r.
Sprawdzający: mgr inż. architekt Mawrzyńiec Winnicki Podpis: mgr inż. architekt Mawrzyńiec Winnicki upr. bud. 4076/001/1/C		