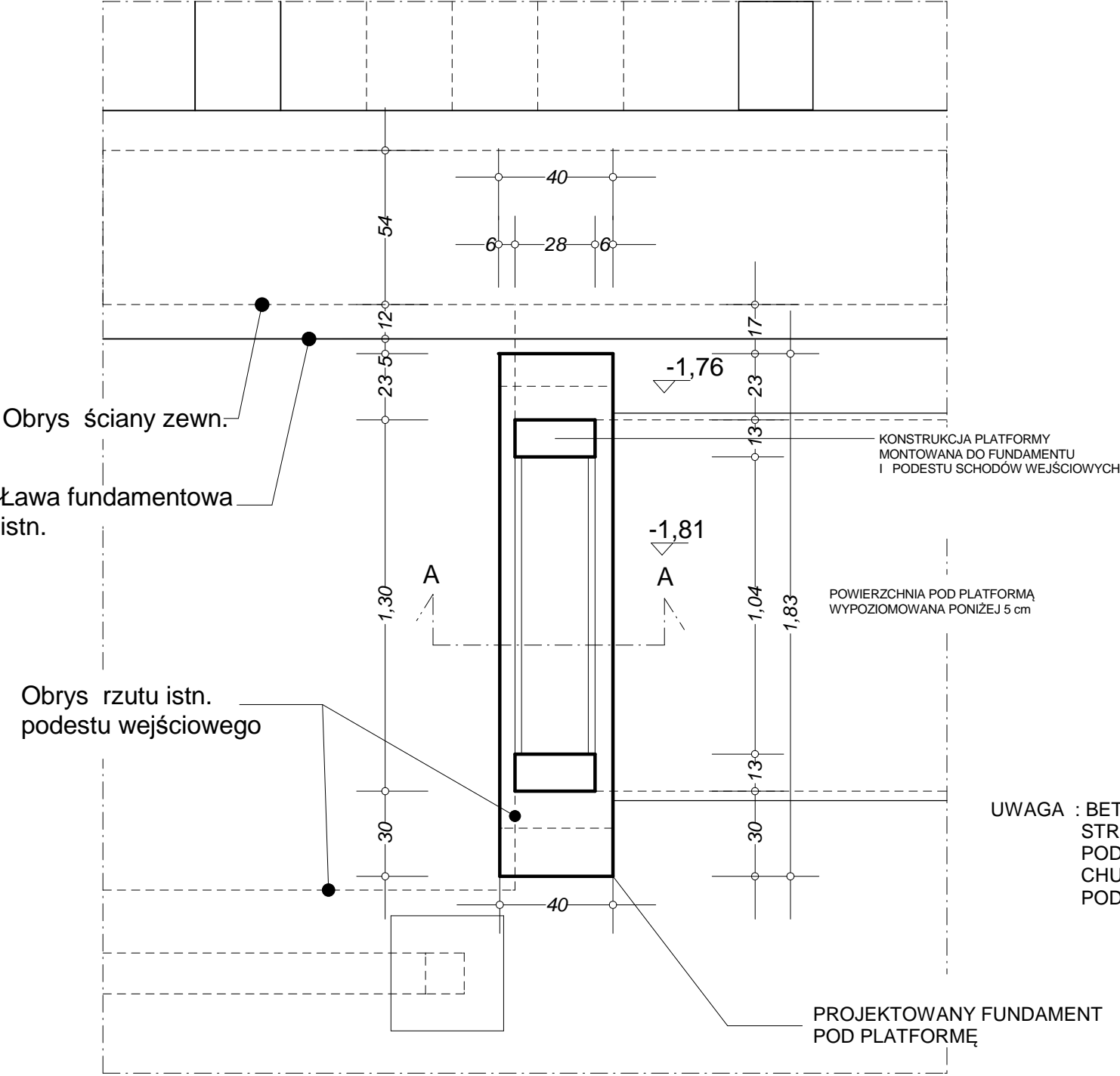
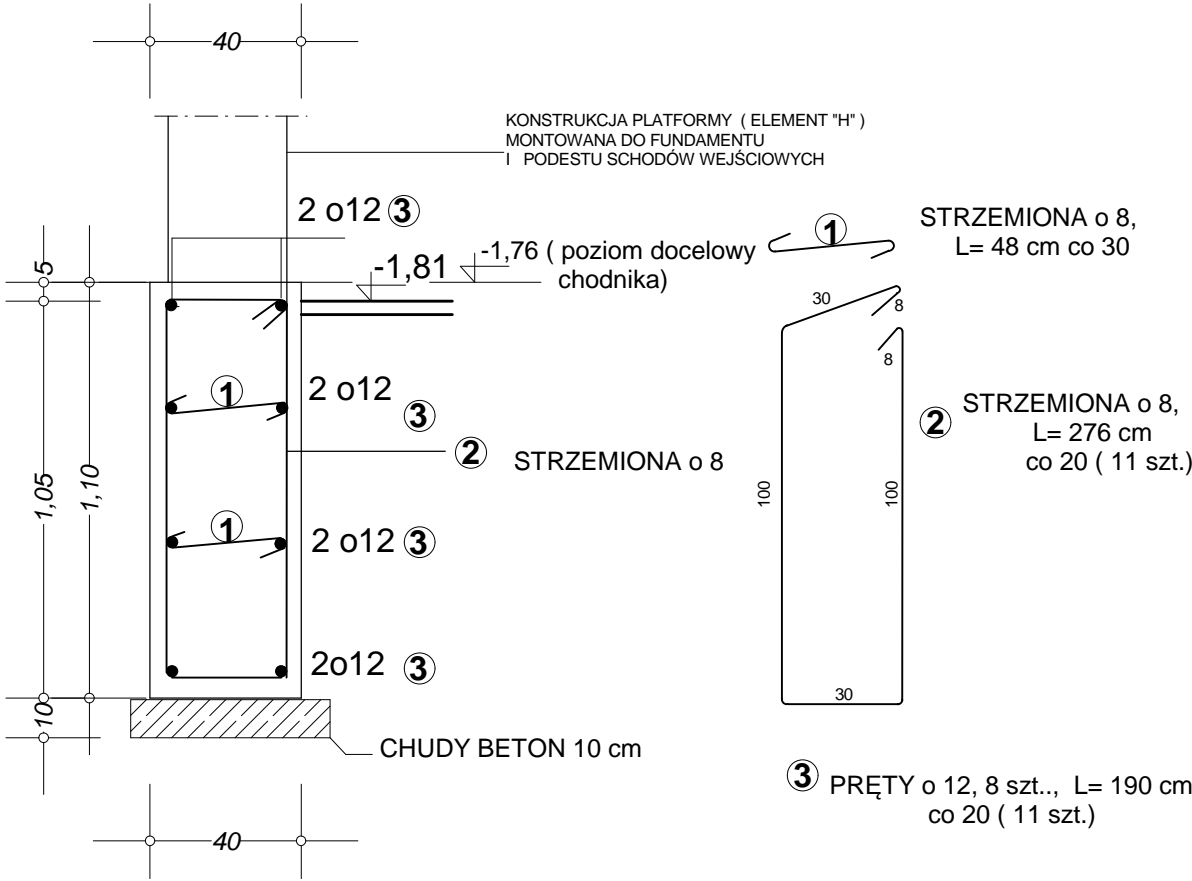


RZUT FUNDAMENTU POD PLATFORMĘ
DO PRZEWOZU OSÓB NIEPEŁNOSPRAWNYCH 1 : 20



PRZEKRÓJ PIONOWY A-A 1 : 20
przez fundament



UWAGA : BETON C 20/25 , STAL KLASY A-III
STRZEMIONA A-I
POD ŁAWĄ
CHUDY BETON 10 cm
PODSYPKA PIASKOWA

OBIEKT LOKALIZACJA	BUDYNEK WIELOFUNKCYJNY KRZYWOPŁOTY , dz.nr 102	BRANŻA KONSTR.
FAZA	INWENTARYZACJA i PROJEKT UKOŃCZENIA z cz. przebudową	DATA 07.2015
PRZEDMIOT RYSUNKU	FUNDAMENT POD PODNOŚNIK DLA OSÓB NIEPEŁNOSPRAWNYCH	SKALA 1 : 20
PROJEKTANT	inż. WACŁAW BURAKOWSKI upr. bud. nr 610/83	NR RYS. K - 2
SPRAWDZAJĄCY	mgr inż. arch. MARIA PAWLIKOWSKA upr. bud. nr 281/82	