

STRONA TYTUŁOWA

NAZWA ELEMENTU PROJEKTU BUDOWLANEGO	ZGŁOSZENIE ROBÓT BUDOWLANYCH
NAZWA ZAMIERZENIA BUDOWLANEGO	ROBOTY BUDOWLANE PO POWODZI W SZKOLE PODSTAWOWEJ NR 10 Z ODDZIAŁAMI INTEGRACYJNYMI IM. J. H. DĄBROWSKIEGO W NYSIE
ADRES OBIEKTU BUDOWLANEGO	UL. BOLESŁAWA PRUSA 14, 48-303 NYSA
KATEGORIA OBIEKTU BUDOWLANEGO	IX
-NAZWA JEDNOSTKI EWIDENCYJNEJ - NAZWA, NUMER OBRĘBU EWIDENCYJNEGO - NUMERY DZIAŁEK EWIDENCYJNYCH	JEDN. EW. 160705_4 NYSA- MIASTO  OBRĘB 0002 GÓRNA WIEŚ,  DZ. NR 2/7, 3/22, 3/35, A.M. 47 Identyfikator działki: 160705_4.0002.2/7
IMIĘ I NAZWISKO LUB NAZWA INWESTORA, ADRES	GMINA NYSA UL. KOLEJOWA 15, 48-300 NYSA

ZAKRES OPRACOWANIA	PEŁNIONA FUNKCJA PROJEKTOWA	IMIĘ I NAZWISKO PROJEKTANTA SPECJALNOŚĆ I NUMER UPRAWNIEŃ BUDOWLANYCH	DATA OPRACOWANIA PODPIS
PROJEKT ARCHITEKTONICZNO- BUDOWLANY	PROJEKTANT:  SPECJALNOŚĆ:   NUMER UPR.:	<b>DR INŻ. ARCH. PIOTR OPAŁKA</b> DO PROJEKTOWANIA I KIEROWANIA ROBOTAMI BUDOWLANymi BEZ OGRANICZEŃ W SPEC. ARCHITEKTONICZNEJ DO PROJEKTOWANIA I KIEROWANIA ROBOTAMI BUDOWLANymi BEZ OGRANICZEŃ W SPECJALNOŚCI KONSTRUKCYJNO-BUDOWLANEJ <b>74/01/OP</b>	06 XI 2024 r.

## SPIS TREŚCI:

### ZAWARTOŚĆ CZĘŚCI OPISOWEJ:

1. Rodzaj i charakterystyka obiektu budowlanego, jego konstrukcja, oraz dane techniczno-użytkowe .....	2
2. Określenie istniejącego stanu zagospodarowania działki lub terenu, w tym informację o obiektach budowlanych przeznaczonych do rozbiórki .....	3
3. Warunki ochrony konserwatorskiej .....	3
4. Warunki bezpieczeństwa.....	3
5. Informacje i dane techniczne .....	4

# 1. RODZAJ I CHARAKTERYSTYKA OBIEKTU BUDOWLANEGO, JEGO KONSTRUKCJA, ORAZ DANE TECHNICZNO-UŻYTKOWE

Zgłoszenie robót budowlanych dotyczy obiektu Szkoły Podstawowej nr 10 z oddziałami integracyjnymi im. J. H. Dąbrowskiego w Nysie – kompleks szkolny przy ul. Bolesława Prusa 14, 48-303 Nysa.

Zabudowa zespołowa składająca się z budynku głównego oraz rozbudowy segmentowej zorganizowanej wokół wewnętrznego dziedzińca na rzucie kwadratu. Funkcjonalnie kompleks szkolny składa się z części dydaktycznej i części zaplecza sportowego z szatniami, świetlicami i salą gimnastyczną.

Budynek główny: trzy kondygnacje nadziemne, w całości podpiwniczony. Segmenty późniejszej rozbudowy częściowo podpiwniczone – sutereny, dwie kondygnacje nadziemne.

Część zaplecza sportowego: jedna kondygnacja nadziemna. Duża sala gimnastyczna z otwartą galerią dla publiczności.

Budynek główny podpiwniczony w 100%, segment B podpiwniczony w 100%, segment C podpiwniczony w 50%

Fundamenty monolityczne betonowe.

Ściany murowane metodą tradycyjną - ceglane.

Grubości ścian zewnętrznych wynosi ok. 42. Ściany przyziemia (zewnętrzne piwnicy) gr. 54cm.

Segmenty rozbudowy (segment B, C, D) ściany warstwowe. Warstwa nośna ścian monolityczna żelbetowa gr. 20 cm.

Poziom parteru budynku głównego przyjęty za poziom 0,00 znajduje się około 1,50 m nad poziomem terenu przed budynkiem. Główne drzwi zewnętrzne na poziomie terenu, nie spełniają wymagań dostępności dla osób niepełnosprawnych.

Poziom terenu wewnętrznego dziedzińca znacznie zróżnicowany. Szkoła z bardzo zróżnicowanymi poziomami kondygnacji nieprzystosowana dla potrzeb osób niepełnosprawnych poruszających się na wózkach inwalidzkich.

Powierzchnia zabudowy budynków

$$P_Z = 4\,108,45 \text{ m}^2$$

Powierzchnia użytkowa kompleksu szkolnego:

$$P_u = 7\,619,12 \text{ m}^2$$

Kubatura całej zabudowy:

$$K = 26\,582,00 \text{ m}^3$$

Wysokość budynku (budynku głównego)

$$H = 13,35 \text{ m}$$

Kondygnacje piwnic oraz sutereny uległy zalaniu wodami powodziowymi w czasie powodzi z dn. 15–17 września 2024 r.

Niezbędny zakres prac budowlanych związanych z usuwaniem skutków powodzi oraz przywracaniem pełniej funkcjonalności pomieszczeń oraz urządzeń budowlanych związanych z obiektem, pokazano w części graficznej opracowania.

## 2. OKREŚLENIE ISTNIEJĄCEGO STANU ZAGOSPODAROWANIA DZIAŁKI LUB TERENU, W TYM INFORMACJĘ O OBIEKTACH BUDOWLANYCH PRZEZNACZONYCH DO ROZBIÓRKI

Teren, na którym znajdują się obiekty szkoły, objęty jest obowiązującym miejscowym planem zagospodarowania przestrzennego, Uchwała nr LIII/799/10z dnia 2010-11-10 zmiana miejscowego planu zagospodarowania przestrzennego obszaru miejskiego gminy Nysa, obejmującego część miasta Nysy w rejonie ulic: Mickiewicza, Żeromskiego, Słowackiego, Powstańców Śląskich, Rodziewiczówny, Krasińskiego, Zwycięstwa i Piłsudskiego uchwalonego Uchwałą Nr XXIII/316/08 Rady Miejskiej w Nysie z dnia 27 czerwca 2008 r.

Dojazd do budynku oraz dojścia piesze do terenu działki z drogi publicznej ul. Bolesława Prusa oraz ul. Sudeckiej – istniejące bez zmian.

## 3. WARUNKI OCHRONY KONSERWATORSKIEJ

Budynek, w którym wykonywane będą prace budowlane objęte zgłoszeniem, stanowi zabudowę współczesną, nie jest wpisany do rejestru zabytków i nie podlega ochronie konserwatorskiej.

## 4. WARUNKI BEZPIECZEŃSTWA

Planowane prace budowlane nie powodują w budynku zmiany warunków bezpieczeństwa pożarowego, powodziowego, pracy, zdrowotnych, higieniczno-sanitarnych, ochrony środowiska bądź wielkości lub układu obciążeń budynku.

Wszelkie prace stanowią usunięcie zawilgoconych okładzin i ocieplenia oraz przywrócenie stanu pierwotnego sprzed powodzi, odtworzenie ścian działowych, wymianę wskazanej stolarki drzwiowej, uszczelnienia ścian.

## 5. INFORMACJE I DANE TECHNICZNE

Wszelkie prace budowlane należy prowadzić w oparciu o technologie odpowiadającą odtwarzanym elementom budynku (tynki cementowo-wapienne, posadzki ceramiczne, malowanie ścian farbami emulsyjnymi, itp.).

W przypadku stosowania rozwiązań systemowych należy stosować się do wytycznych producenta lub dostawcy systemu.

opracował:  
dr inż. arch. Piotr Opalka



ZESTAWIENIE POWIERZCHNI UŻYTKOWEJ			PŁ. [m²]
LP.	NAZWA POMIĘSZCZENIA		
01	KŁATKA SCHODOWA		4,54
02	KORYTARZ		24,91
03	SZATNIA		72,36
04	KORYTARZ		21,74
05	POMIĘSZCZENIE PORZĄDKOWE		4,00
06	KORYTARZ		58,98
07	STRZEŻNICA SZKOŁA PNEUMATYCZNA		69,42
07.1	POMIĘSZCZENIE STRZEŻENICZY		9,63
08	SZATNIA		48,52
09	KORYTARZ		19,53
010	POMIĘSZCZENIE PIWNICY		24,13
011	POMIĘSZCZENIE PIWNICY		23,28
012	SCHODY		4,49
013	POMIĘSZCZENIE POD SPOCZNIKIEM		15,59
014	POMIĘSZCZENIE PIWNICY		5,35
015	POMIĘSZCZENIE PIWNICY		9,37
016	KORYTARZ		40,75
017	KORYTARZ		10,71
018	KORYTARZ		13,91
019	WC		7,58
020	POMIĘSZCZENIE PIWNICY		48,98
021	POMIĘSZCZENIE PIWNICY		23,64
022	WĘZEL Ciepła (NEC)		55,62
023	POMIĘSZCZENIE PIWNICY		12,21
024	KŁATKA SCHODOWA + WC		13,17
025	POMIĘSZCZENIE PIWNICY		26,45
SUMA POWIERZCHNI			668,960

POSADZKI	
1. Rozbiórka posadzek z gzyms na zagrawie i kleju	
2. Usunięcie z piwnic budynku gruzu.	
3. Dezynfekcja powierzchni betonowych i murowych metodą natrysku	
4. Dwikrotnie odgrzybianie metodą natrysku do góry gładzi posadzek cementowych i asfaltowych kamienicy i ceramiznych	
5. Gruntowanie podłoża mrozostajami - powierzchnie poziome	
6. Posadzki z płytek na zaprawie klejowej w pomieszczeniach	
7. Cokołki z płytek na zaprawie klejowej	
WYPOSAŻENIE	
Dostawa i montaż kompletów	
Dostawa i montaż łabie interaktywnych z podłączeniem i zasilaniem	
Dostawa i montaż podłogi w siłowni	

Tytuł rysunku	RZUT PIWNIC, SEGMENT: "A"	Data:	07.11.2024 r.
ZAKRES OPRAC.	PROJEKTANT	PODPIS	
PROJEKTANT	dr inż. arch. PIOTR OPAŁKA	Skala rys.	Nrys.
INTERAKCYJNO-ANIMACYJNY	UFR: IN-740/OP	1:100	1A

01	KŁATKA SCHODOWA	4,54	
02	KORYTARZ	24,91	
03	SZATNIA	72,36	
04	KORYTARZ	21,74	
05	POMIĘSZCZENIE PORZĄDKOWE	4,00	
06	KORYTARZ	58,98	
07	STRZEŻNICA SZKOŁA PNEUMATYCZNA	69,42	
07.1	POMIĘSZCZENIE STRZEŻENICZY	9,63	
08	SZATNIA	48,52	
09	KORYTARZ	19,53	
010	POMIĘSZCZENIE PIWNICY	24,13	
011	POMIĘSZCZENIE PIWNICY	23,28	
012	SCHODY	4,49	
013	POMIĘSZCZENIE POD SPOCZNIKIEM	15,59	
014	POMIĘSZCZENIE PIWNICY	5,35	
015	POMIĘSZCZENIE PIWNICY	9,37	
016	KORYTARZ	40,75	
017	KORYTARZ	10,71	
018	KORYTARZ	13,91	
019	WC	7,58	
020	POMIĘSZCZENIE PIWNICY	48,98	
021	POMIĘSZCZENIE PIWNICY	23,64	
022	WĘZEL Ciepła (NEC)	55,62	
023	POMIĘSZCZENIE PIWNICY	12,21	
024	KŁATKA SCHODOWA + WC	13,17	
025	POMIĘSZCZENIE PIWNICY	26,45	
SUMA POWIERZCHNI			668,960

POSADZKI	
1. Rozbiórka posadzek z gzyms na zagrawie i kleju	
2. Usunięcie z piwnic budynku gruzu.	
3. Dezynfekcja powierzchni betonowych i murowych metodą natrysku	
4. Dwikrotnie odgrzybianie metodą natrysku do góry gładzi posadzek cementowych i asfaltowych kamienicy i ceramiznych	
5. Gruntowanie podłoża mrozostajami - powierzchnie poziome	
6. Posadzki z płytek na zaprawie klejowej w pomieszczeniach	
7. Cokołki z płytek na zaprawie klejowej	
WYPOSAŻENIE	
Dostawa i montaż kompletów	
Dostawa i montaż łabie interaktywnych z podłączeniem i zasilaniem	
Dostawa i montaż podłogi w siłowni	

Tytuł rysunku	RZUT PIWNIC, SEGMENT: "A"	Data:	07.11.2024 r.
ZAKRES OPRAC.	PROJEKTANT	PODPIS	
PROJEKTANT	dr inż. arch. PIOTR OPAŁKA	Skala rys.	Nrys.
INTERAKCYJNO-ANIMACYJNY	UFR: IN-740/OP	1:100	1A

Architectural floor plan of a basement (piwnice) segment 'A'. The plan shows various rooms including a staircase (01), corridors (02, 03, 04, 05, 06, 07, 08, 09, 10, 11, 12, 13, 14, 15, 16, 17, 18, 19, 20, 21, 22, 23, 24, 25, 26, 27, 28, 29, 30, 31, 32, 33, 34, 35, 36, 37, 38, 39, 40, 41, 42, 43, 44, 45, 46, 47, 48, 49, 50, 51, 52, 53, 54, 55, 56, 57, 58, 59, 60, 61, 62, 63, 64, 65, 66, 67, 68, 69, 70, 71, 72, 73, 74, 75, 76, 77, 78, 79, 80, 81, 82, 83, 84, 85, 86, 87, 88, 89, 90, 91, 92, 93, 94, 95, 96, 97, 98, 99, 100), a storage room (02), a technical room (03), a staircase (04), a storage room (05), a storage room (06), a storage room (07), a storage room (08), a storage room (09), a storage room (10), a storage room (11), a storage room (12), a storage room (13), a storage room (14), a storage room (15), a storage room (16), a storage room (17), a storage room (18), a storage room (19), a storage room (20), a storage room (21), a storage room (22), a storage room (23), a storage room (24), a storage room (25), a storage room (26), a storage room (27), a storage room (28), a storage room (29), a storage room (30), a storage room (31), a storage room (32), a storage room (33), a storage room (34), a storage room (35), a storage room (36), a storage room (37), a storage room (38), a storage room (39), a storage room (40), a storage room (41), a storage room (42), a storage room (43), a storage room (44), a storage room (45), a storage room (46), a storage room (47), a storage room (48), a storage room (49), a storage room (50), a storage room (51), a storage room (52), a storage room (53), a storage room (54), a storage room (55), a storage room (56), a storage room (57), a storage room (58), a storage room (59), a storage room (60), a storage room (61), a storage room (62), a storage room (63), a storage room (64), a storage room (65), a storage room (66), a storage room (67), a storage room (68), a storage room (69), a storage room (70), a storage room (71), a storage room (72), a storage room (73), a storage room (74), a storage room (75), a storage room (76), a storage room (77), a storage room (78), a storage room (79), a storage room (80), a storage room (81), a storage room (82), a storage room (83), a storage room (84), a storage room (85), a storage room (86), a storage room (87), a storage room (88), a storage room (89), a storage room (90), a storage room (91), a storage room (92), a storage room (93), a storage room (94), a storage room (95), a storage room (96), a storage room (97), a storage room (98), a storage room (99), a storage room (100).

Architectural floor plan of a basement (piwnice) segment 'A'. The plan shows various rooms including a staircase (01), corridors (02, 03, 04, 05, 06, 07, 08, 09, 10, 11, 12, 13, 14, 15, 16, 17, 18, 19, 20, 21, 22, 23, 24, 25, 26, 27, 28, 29, 30, 31, 32, 33, 34, 35, 36, 37, 38, 39, 40, 41, 42, 43, 44, 45, 46, 47, 48, 49, 50, 51, 52, 53, 54, 55, 56, 57, 58, 59, 60, 61, 62, 63, 64, 65, 66, 67, 68, 69, 70, 71, 72, 73, 74, 75, 76, 77, 78, 79, 80, 81, 82, 83, 84, 85, 86, 87, 88, 89, 90, 91, 92, 93, 94, 95, 96, 97, 98, 99, 100), a storage room (02), a technical room (03), a staircase (04), a storage room (05), a storage room (06), a storage room (07), a storage room (08), a storage room (09), a storage room (10), a storage room (11), a storage room (12), a storage room (13), a storage room (14), a storage room (15), a storage room (16), a storage room (17), a storage room (18), a storage room (19), a storage room (20), a storage room (21), a storage room (22), a storage room (23), a storage room (24), a storage room (25), a storage room (26), a storage room (27), a storage room (28), a storage room (29), a storage room (30), a storage room (31), a storage room (32), a storage room (33), a storage room (34), a storage room (35), a storage room (36), a storage room (37), a storage room (38), a storage room (39), a storage room (40), a storage room (41), a storage room (42), a storage room (43), a storage room (44), a storage room (45), a storage room (46), a storage room (47), a storage room (48), a storage room (49), a storage room (50), a storage room (51), a storage room (52), a storage room (53), a storage room (54), a storage room (55), a storage room (56), a storage room (57), a storage room (58), a storage room (59), a storage room (60), a storage room (61), a storage room (62), a storage room (63), a storage room (64), a storage room (65), a storage room (66), a storage room (67), a storage room (68), a storage room (69), a storage room (70), a storage room (71), a storage room (72), a storage room (73), a storage room (74), a storage room (75), a storage room (76), a storage room (77), a storage room (78), a storage room (79), a storage room (80), a storage room (81), a storage room (82), a storage room (83), a storage room (84), a storage room (85), a storage room (86), a storage room (87), a storage room (88), a storage room (89), a storage room (90), a storage room (91), a storage room (92), a storage room (93), a storage room (94), a storage room (95), a storage room (96), a storage room (97), a storage room (98), a storage room (99), a storage room (100).

Architectural floor plan of a basement (piwnice) segment 'A'. The plan shows various rooms including a staircase (01), corridors (02, 03, 04, 05, 06, 07, 08, 09, 10, 11, 12, 13, 14, 15, 16, 17, 18, 19, 20, 21, 22, 23, 24, 25, 26, 27, 28, 29, 30, 31, 32, 33, 34, 35, 36, 37, 38, 39, 40, 41, 42, 43, 44, 45, 46, 47, 48, 49, 50, 51, 52, 53, 54, 55, 56, 57, 58, 59, 60, 61, 62, 63, 64, 65, 66, 67, 68, 69, 70, 71, 72, 73, 74, 75, 76, 77, 78, 79, 80, 81, 82, 83, 84, 85, 86, 87, 88, 89, 90, 91, 92, 93, 94, 95, 96, 97, 98, 99, 100), a storage room (02), a technical room (03), a staircase (04), a storage room (05), a storage room (06), a storage room (07), a storage room (08), a storage room (09), a storage room (10), a storage room (11), a storage room (12), a storage room (13), a storage room (14), a storage room (15), a storage room (16), a storage room (17), a storage room (18), a storage room (19), a storage room (20), a storage room (21), a storage room (22), a storage room (23), a storage room (24), a storage room (25), a storage room (26), a storage room (27), a storage room (28), a storage room (29), a storage room (30), a storage room (31), a storage room (32), a storage room (33), a storage room (34), a storage room (35), a storage room (36), a storage room (37), a storage room (38), a storage room (39), a storage room (40), a storage room (41), a storage room (42), a storage room (43), a storage room (44), a storage room (45), a storage room (46), a storage room (47), a storage room (48), a storage room (49), a storage room (50), a storage room (51), a storage room (52), a storage room (53), a storage room (54), a storage room (55), a storage room (56), a storage room (57), a storage room (58), a storage room (59), a storage room (60), a storage room (61), a storage room (62), a storage room (63), a storage room (64), a storage room (65), a storage room (66), a storage room (67), a storage room (68), a storage room (69), a storage room (70), a storage room (71), a storage room (72), a storage room (73), a storage room (74), a storage room (75), a storage room (76), a storage room (77), a storage room (78), a storage room (79), a storage room (80), a storage room (81), a storage room (82), a storage room (83), a storage room (84), a storage room (85), a storage room (86), a storage room (87), a storage room (88), a storage room (89), a storage room (90), a storage room (91), a storage room (92), a storage room (93), a storage room (94), a storage room (95), a storage room (96), a storage room (97), a storage room (98), a storage room (99), a storage room (100).

Architectural floor plan of a basement (piwnice) segment 'A'. The plan shows various rooms including a staircase (01), corridors (02, 03, 04, 05, 06, 07, 08, 09, 10, 11, 12, 13, 14, 15, 16, 17, 18, 19, 20, 21, 22, 23, 24, 25, 26, 27, 28, 29, 30, 31, 32, 33, 34, 35, 36, 37, 38, 39, 40, 41, 42, 43, 44, 45, 46, 47, 48, 49, 50, 51, 52, 53, 54, 55, 56, 57, 58, 59, 60, 61, 62, 63, 64, 65, 66, 67, 68, 69, 70, 71, 72, 73, 74, 75, 76, 77, 78, 79, 80, 81, 82, 83, 84, 85, 86, 87, 88, 89, 90, 91, 92, 93, 94, 95, 96, 97, 98, 99, 100), a storage room (02), a technical room (03), a staircase (04), a storage room (05), a storage room (06), a storage room (07), a storage room (08), a storage room (09), a storage room (10), a storage room (11), a storage room (12), a storage room (13), a storage room (14), a storage room (15), a storage room (16), a storage room (17), a storage room (18), a storage room (19), a storage room (20), a storage room (21), a storage room (22), a storage room (23), a storage room (24), a storage room (25), a storage room (26), a storage room (27), a storage room (28), a storage room (29), a storage room (30), a storage room (31), a storage room (32), a storage room (33), a storage room (34), a storage room (35), a storage room (36), a storage room (37), a storage room (38), a storage room (39), a storage room (40), a storage room (41), a storage room (42), a storage room (43), a storage room (44), a storage room (45), a storage room (46), a storage room (47), a storage room (48), a storage room (49), a storage room (50), a storage room (51), a storage room (52), a storage room (53), a storage room (54), a storage room (55), a storage room (56), a storage room (57), a storage room (58), a storage room (59), a storage room (60), a storage room (61), a storage room (62), a storage room (63), a storage room (64), a storage room (65), a storage room (66), a storage room (67), a storage room (68), a storage room (69), a storage room (70), a storage room (71), a storage room (72), a storage room (73), a storage room (74), a storage room (75), a storage room (76), a storage room (77), a storage room (78), a storage room (79), a storage room (80), a storage room (81), a storage room (82), a storage room (83), a storage room (84), a storage room (85), a storage room (86), a storage room (87), a storage room (88), a storage room (89), a storage room (90), a storage room (91), a storage room (92), a storage room (93), a storage room (94), a storage room (95), a storage room (96), a storage room (97), a storage room (98), a storage room (99), a storage room (100).

Architectural floor plan of a basement (piwnice) segment 'A'. The plan shows various rooms including a staircase (01), corridors (02, 03, 04, 05, 06, 07, 08, 09, 10, 11, 12, 13, 14, 15, 16, 17, 18, 19, 20, 21, 22, 23, 24, 25, 26, 27, 28, 29, 30, 31, 32, 33, 34, 35, 36, 37, 38, 39, 40, 41, 42, 43, 44, 45, 46, 47, 48, 49, 50, 51, 52, 53, 54, 55, 56, 57, 58, 59, 60, 61, 62, 63, 64, 65, 66, 67, 68, 69, 70, 71, 72, 73, 74, 75, 76, 77, 78, 79, 80, 81, 82, 83, 84, 85, 86, 87, 88, 89, 90, 91, 92, 93, 94, 95, 96, 97, 98, 99, 100), a storage room (02), a technical room (03), a staircase (04), a storage room (05), a storage room (06), a storage room (07), a storage room (08), a storage room (09), a storage room (10), a storage room (11), a storage room (12), a storage room (13), a storage room (14), a storage room (15), a storage room (16), a storage room (17), a storage room (18), a storage room (19), a storage room (20), a storage room (21), a storage room (22), a storage room (23), a storage room (24), a storage room (25), a storage room (26), a storage room (27), a storage room (28), a storage room (29), a storage room (30), a storage room (31), a storage room (32), a storage room (33), a storage room (34), a storage room (35), a storage room (36), a storage room (37), a storage room (38), a storage room (39), a storage room (40), a storage room (41), a storage room (42), a storage room (43), a storage room (44), a storage room (45), a storage room (46), a storage room (47), a storage room (48), a storage room (49), a storage room (50), a storage room (51), a storage room (52), a storage room (53), a storage room (54), a storage room (55), a storage room (56), a storage room (57), a storage room (58), a storage room (59), a storage room (60), a storage room (61), a storage room (62), a storage room (63), a storage room (64), a storage room (65), a storage room (66), a storage room (67), a storage room (68), a storage room (69), a storage room (70), a storage room (71), a storage room (72), a storage room (73), a storage room (74), a storage room (75), a storage room (76), a storage room (77), a storage room (78), a storage room (79), a storage room (80), a storage room (81), a storage room (82), a storage room (83), a storage room (84), a storage room (85), a storage room (86), a storage room (87), a storage room (88), a storage room (89), a storage room (90), a storage room (91), a storage room (92), a storage room (93), a storage room (94), a storage room (95), a storage room (96), a storage room (97), a storage room (98), a storage room (99), a storage room (100).

Architectural floor plan of a basement (piwnice) segment 'A'. The plan shows various rooms including a staircase (01), corridors (02, 03, 04, 05, 06, 07, 08, 09, 10, 11, 12, 13, 14, 15, 16, 17, 18, 19, 20, 21, 22, 23, 24, 25, 26, 27, 28, 29, 30, 31, 32, 33, 34, 35, 36, 37, 38, 39, 40, 41, 42, 43, 44, 45, 46, 47, 48, 49, 50, 51, 52, 53, 54, 55, 56, 57, 58, 59, 60, 61, 62, 63, 64, 65, 66, 67, 68, 69, 70, 71, 72, 73, 74, 75, 76, 77, 78, 79, 80, 81, 82, 83, 84, 85, 86, 87, 88, 89, 90, 91, 92, 93, 94, 95, 96, 97, 98, 99, 100), a storage room (02), a technical room (03), a staircase (04), a storage room (05), a storage room (06), a storage room (07), a storage room (08), a storage room (09), a storage room (10), a storage room (11), a storage room (12), a storage room (13), a storage room (14), a storage room (15), a storage room (16), a storage room (17), a storage room (18), a storage room (19), a storage room (20), a storage room (21), a storage room (22), a storage room (23), a storage room (24), a storage room (25), a storage room (26), a storage room (27), a storage room (28), a storage room (29), a storage room (30), a storage room (31), a storage room (32), a storage room (33), a storage room (34), a storage room (35), a storage room (36), a storage room (37), a storage room (38), a storage room (39), a storage room (40), a storage room (41), a storage room (42), a storage room (43), a storage room (44), a storage room (45), a storage room (46), a storage room (47), a storage room (48), a storage room (49), a storage room (50), a storage room (51), a storage room (52), a storage room (53), a storage room (54), a storage room (55), a storage room (56), a storage room (57), a storage room (58), a storage room (59), a storage room (60), a storage room (61), a storage room (62), a storage room (63), a storage room (64), a storage room (65), a storage room (66), a storage room (67), a storage room (68), a storage room (69), a storage room (70), a storage room (71), a storage room (72), a storage room (73), a storage room (74), a storage room (75), a storage room (76), a storage room (77), a storage room (78), a storage room (79), a storage room (80), a storage room (81), a storage room (82), a storage room (83), a storage room (84), a storage room (85), a storage room (86), a storage room (87), a storage room (88), a storage room (89), a storage room (90), a storage room (91), a storage room (92), a storage room (93), a storage room (94), a storage room (95), a storage room (96), a storage room (97), a storage room (98), a storage room (99), a storage room (100).

Architectural floor plan of a basement (piwnice) segment 'A'. The plan shows various rooms including a staircase (01), corridors (02, 03, 04, 05, 06, 07, 08, 09, 10, 11, 12, 13, 14, 15, 16, 17, 18, 19, 20, 21, 22, 23, 24, 25, 26, 27, 28, 29, 30, 31, 32, 33, 34, 35, 36, 37, 38, 39, 40, 41, 42, 43, 44, 45, 46, 47, 48, 49, 50, 51, 52, 53, 54, 55, 56, 57, 58, 59, 60, 61, 62, 63, 64, 65, 66, 67, 68, 69, 70, 71, 72, 73, 74, 75, 76, 77, 78, 79, 80, 81, 82, 83, 84, 85, 86, 87, 88, 89, 90, 91, 92, 93, 94, 95, 96, 97, 98, 99, 100), a storage room (02), a technical room (03), a staircase (04), a storage room (05), a storage room (06), a storage room (07), a storage room (08), a storage room (09), a storage room (10), a storage room (11), a storage room (12), a storage room (13), a storage room (14), a storage room (15), a storage room (16), a storage room (17), a storage room (18), a storage room (19), a storage room (20), a storage room (21), a storage room (22), a storage room (23), a storage room (24), a storage room (25), a storage room (26), a storage room (27), a storage room (28), a storage room (29), a storage room (30), a storage room (31), a storage room (32), a storage room (33), a storage room (34), a storage room (35), a storage room (36), a storage room (37), a storage room (38), a storage room (39), a storage room (40), a storage room (41), a storage room (42), a storage room (43), a storage room (44), a storage room (45), a storage room (46), a storage room (47), a storage room (48), a storage room (49), a storage room (50), a storage room (51), a storage room (52), a storage room (53), a storage room (54), a storage room (55), a storage room (56), a storage room (57), a storage room (58), a storage room (59), a storage room (60), a storage room (61), a storage room (62), a storage room (63), a storage room (64), a storage room (65), a storage room (66), a storage room (67), a storage room (68), a storage room (69), a storage room (70), a storage room (71), a storage room (72), a storage room (73), a storage room (74), a storage room (75), a storage room (76), a storage room (77), a storage room (78), a storage room (79), a storage room (80), a storage room (81), a storage room (82), a storage room (83), a storage room (84), a storage room (85), a storage room (86), a storage room (87), a storage room (88), a storage room (89), a storage room (90), a storage room (91), a storage room (92), a storage room (93), a storage room (94), a storage room (95), a storage room (96), a storage room (97), a storage room (98), a storage room (99), a storage room (100).

Architectural floor plan of a basement (piwnice) segment 'A'. The plan shows various rooms including a staircase (01), corridors (02, 03, 04, 05, 06, 07, 08, 09, 10, 11, 12, 13, 14, 15, 16, 17, 18, 19, 20, 21, 22, 23, 24, 25, 26, 27, 28, 29, 30, 31, 32, 33, 34, 35, 36, 37, 38, 39, 40, 41, 42, 43, 44, 45, 46, 47, 48, 49, 50, 51, 52, 53, 54, 55, 56, 57, 58, 59, 60, 61, 62, 63, 64, 65, 66, 67, 68, 69, 70, 71, 72, 73, 74, 75, 76, 77, 78, 79, 80, 81, 82, 83, 84, 85, 86, 87, 88, 89, 90, 91, 92, 93, 94, 95, 96, 97, 98, 99, 100), a storage room (02), a technical room (03), a staircase (04), a storage room (05), a storage room (06), a storage room (07), a storage room (08), a storage room (09), a storage room (10), a storage room (11), a storage room (12), a storage room (13), a storage room (14), a storage room (15), a storage room (16), a storage room (17), a storage room (18), a storage room (19), a storage room (20), a storage room (21), a storage room (22), a storage room (23), a storage room (24), a storage room (25), a storage room (26), a storage room (27), a storage room (28), a storage room (29), a storage room (30), a storage room (31), a storage room (32), a storage room (33), a storage room (34), a storage room (35), a storage room (36), a storage room (37), a storage room (38), a storage room (39), a storage room (40), a storage room (41), a storage room (42), a storage room (43), a storage room (44), a storage room (45), a storage room (46), a storage room (47), a storage room (48), a storage room (49), a storage room (50), a storage room (51), a storage room (52), a storage room (53), a storage room (54), a storage room (55), a storage room (56), a storage room (57), a storage room (58), a storage room (59), a storage room (60), a storage room (61), a storage room (62), a storage room (63), a storage room (64), a storage room (65), a storage room (66), a storage room (67), a storage room (68), a storage room (69), a storage room (70), a storage room (71), a storage room (72), a storage room (73), a storage room (74), a storage room (75), a storage room (76), a storage room (77), a storage room (78), a storage room (79), a storage room (80), a storage room (81), a storage room (82), a storage room (83), a storage room (84), a storage room (85), a storage room (86), a storage room (87), a storage room (88), a storage room (89), a storage room (90), a storage room (91), a storage room (92), a storage room (93), a storage room (94), a storage room (95), a storage room (96), a storage room (97), a storage room (98), a storage room (99), a storage room (100).

Architectural floor plan of a basement (piwnice) segment 'A'. The plan shows various rooms including a staircase (01), corridors (02, 03, 04, 05, 06, 07, 08, 09, 10, 11, 12, 13, 14, 15, 16, 17, 18, 19, 20, 21, 22, 23, 24, 25, 26, 27, 28, 29, 30, 31, 32, 33, 34, 35, 36, 37, 38, 39, 40, 41, 42, 43, 44, 45, 46, 47, 48, 49, 50, 51, 52, 53, 54, 55, 56, 57, 58, 59, 60, 61, 62, 63, 64, 65, 66, 67, 68, 69, 70, 71, 72, 73, 74, 75, 76, 77, 78, 79, 80, 81, 82, 83, 84, 85, 86, 87, 88, 89, 90, 91, 92, 93, 94, 95, 96, 97, 98, 99, 100), a storage room (02), a technical room (03), a staircase (04), a storage room (05), a storage room (06), a storage room (07), a storage room (08), a storage room (09), a storage room (10), a storage room (11), a storage room (12), a storage room (13), a storage room (14), a storage room (15), a storage room (16), a storage room (17), a storage room (18), a storage room (19), a storage room (20), a storage room (21), a storage room (22), a storage room (23), a storage room (24), a storage room (25), a storage room (26), a storage room (27), a storage room (28), a storage room (29), a storage room (30), a storage room (31), a storage room (32), a storage room (33), a storage room (34), a storage room (35), a storage room (36), a storage room (37), a storage room (38), a storage room (39), a storage room (40), a storage room (41), a storage room (42), a storage room (43), a storage room (44), a storage room (45), a storage room (46), a storage room (47), a storage room (48), a storage room (49), a storage room (50), a storage room (51), a storage room (52), a storage room (53), a storage room (54), a storage room (55), a storage room (56), a storage room (57), a storage room (58), a storage room (59), a storage room (60), a storage room (61), a storage room (62), a storage room (63), a storage room (64), a storage room (65), a storage room (66), a storage room (67), a storage room (68), a storage room (69), a storage room (70), a storage room (71), a storage room (72), a storage room (73), a storage room (74), a storage room (75), a storage room (76), a storage room (77), a storage room (78), a storage room (79), a storage room (80), a storage room (81), a storage room (82), a storage room (83), a storage room (84), a storage room (85), a storage room (86), a storage room (87), a storage room (88), a storage room (89), a storage room (90), a storage room (91), a storage room (92), a storage room (93), a storage room (94), a storage room (95), a storage room (96), a storage room (97), a storage room (98), a storage room (99), a storage room (100).

Architectural floor plan of a basement (piwnice) segment 'A'. The plan shows various rooms including a staircase (01), corridors (02, 03, 04, 05, 06, 07, 08, 09, 10, 11, 12, 13, 14, 15, 16, 17, 18, 19, 20, 21, 22, 23, 24, 25, 26, 27, 28, 29, 30, 31, 32, 33, 34, 35, 36, 37, 38, 39, 40, 41, 42, 43, 44, 45, 46, 47, 48, 49, 50, 51, 52, 53, 54, 55, 56, 57, 58, 59, 60, 61, 62, 63, 64, 65, 66, 67, 68, 69, 70, 71, 72, 73, 74, 75, 76, 77, 78, 79, 80, 81, 82, 83, 84, 85, 86, 87, 88, 89, 90, 91, 92, 93, 94, 95, 96, 97, 98, 99, 100), a storage room (02), a technical room (03), a staircase (04), a storage room (05), a storage room (06), a storage room (07), a storage room (08), a storage room (09), a storage room (10), a storage room (11), a storage room (12), a storage room (13), a storage room (14), a storage room (15), a storage room (16), a storage room (17), a storage room (18), a storage room (19), a storage room (20), a storage room (21), a storage room (22), a storage room (23), a storage room (24), a storage room (25), a storage room (26), a storage room (27), a storage room (28), a storage room (29), a storage room (30), a storage room (31), a storage room (32), a storage room (33), a storage room (34), a storage room (35), a storage room (36), a storage room (37), a storage room (38), a storage room (39), a storage room (40), a storage room (41), a storage room (42), a storage room (43), a storage room (44), a storage room (45), a storage room (46), a storage room (47), a storage room (48), a storage room (49), a storage room (50), a storage room (51), a storage room (52), a storage room (53), a storage room (54), a storage room (55), a storage room (56), a storage room (57), a storage room (58), a storage room (59), a storage room (60), a storage room (61), a storage room (62), a storage room (63), a storage room (64), a storage room (65), a storage room (66), a storage room (67), a storage room (68), a storage room (69), a storage room (70), a storage room (71), a storage room (72), a storage room (73), a storage room (74), a storage room (75), a storage room (76), a storage room (77), a storage room (78), a storage room (79), a storage room (80), a storage room (81), a storage room (82), a storage room (83), a storage room (84), a storage room (85), a storage room (86), a storage room (87), a storage room (88), a storage room (89), a storage room (90), a storage room (91), a storage room (92), a storage room (93), a storage room (94), a storage room (95), a storage room (96), a storage room (97), a storage room (98), a storage room (99), a storage room (10

Architectural floor plan of a basement segment 'A'. The plan shows a complex layout of rooms and corridors with various dimensions and room numbers in brackets.

Room numbers and dimensions (Area in m²):

- [0.24] 4.54
- [0.25] 24.91
- [0.22] 72.36
- [0.19] 21.74
- [0.17] 4.00
- [0.18] 24.98
- [0.21] 4.00
- [0.20] 58.98
- [0.23] 69.42
- [0.26] 9.63
- [0.28] 48.52
- [0.27] 19.53
- [0.29] 24.13
- [0.30] 23.28
- [0.31] 4.49
- [0.32] 15.59
- [0.33] 9.37
- [0.34] 40.75
- [0.35] 10.71
- [0.36] 13.91
- [0.37] 7.58
- [0.38] 48.98
- [0.39] 23.64
- [0.40] 55.62
- [0.41] 12.21
- [0.42] 26.45

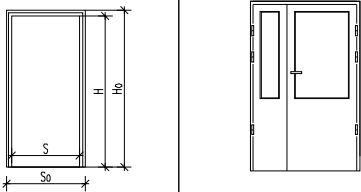
Other dimensions and notes:

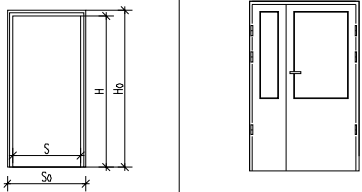
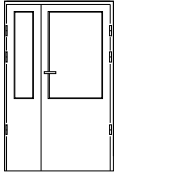
- 2.70m
- 2.24m
- 2.24m
- 2.24m
- 2.24m
- 2.24m
- 2.24m
- 2.24m
- 2.24m
- 2.24m
- 2.24m
- 2.24m
- 2.24m
- 2.24m
- 2.24m
- 2.24m
- 2.24m
- 2.24m
- 2.24m
- 2.24m
- 2.24m
- 2.24m
- 2.24m
- 2.24m
- 2.24m
- 2.24m
- 2.24m
- 2.24m
- 2.24m
- 2.24m
- 2.24m
- 2.24m
- 2.24m
- 2.24m
- 2.24m
- 2.24m
- 2.24m
- 2.24m
- 2.24m
- 2.24m
- 2.24m
- 2.24m
- 2.24m
- 2.24m
- 2.24m
- 2.24m
- 2.24m
- 2.24m
- 2.24m
- 2.24m
- 2.24m
- 2.24m
- 2.24m
- 2.24m
- 2.24m
- 2.24m
- 2.24m
- 2.24m
- 2.24m
- 2.24m
- 2.24m
- 2.24m
- 2.24m
- 2.24m
- 2.24m
- 2.24m
- 2.24m
- 2.24m
- 2.24m
- 2.24m
- 2.24m
- 2.24m
- 2.24m
- 2.24m
- 2.24m
- 2.24m
- 2.24m
- 2.24m
- 2.24m
- 2.24m
- 2.24m
- 2.24m
- 2.24m
- 2.24m
- 2.24m
- 2.24m
- 2.24m
- 2.24m
- 2.24m
- 2.24m
- 2.24m
- 2.24m
- 2.24m
- 2.24m
- 2.24m
- 2.24m
- 2.24m
- 2.24m
- 2.24m
- 2.24m
- 2.24m
- 2.24m
- 2.24m
- 2.24m
- 2.24m
- 2.24m
- 2.24m
- 2.24m
- 2.24m
- 2.24m
- 2.24m
- 2.24m
- 2.24m
- 2.24m
- 2.24m
- 2.24m
- 2.24m
- 2.24m
- 2.24m
- 2.24m
- 2.24m
- 2.24m
- 2.24m
- 2.24m
- 2.24m
- 2.24m
- 2.24m
- 2.24m
- 2.24m
- 2.24m
- 2.24m
- 2.24m
- 2.24m
- 2.24m
- 2.24m
- 2.24m
- 2.24m
- 2.24m
- 2.24m
- 2.24m
- 2.24m
- 2.24m
- 2.24m
- 2.24m
- 2.24m
- 2.24m
- 2.24m
- 2.24m
- 2.24m
- 2.24m
- 2.24m
- 2.24m
- 2.24m
- 2.24m
- 2.24m
- 2.24m
- 2.24m
- 2.24m
- 2.24m
- 2.24m
- 2.24m
- 2.24m
- 2.24m
- 2.24m
- 2.24m
- 2.24m
- 2.24m
- 2.24m
- 2.24m
- 2.24m
- 2.24m
- 2.24m
- 2.24m
- 2.24m
- 2.24m
- 2.24m
- 2.24m
- 2.24m
- 2.24m
- 2.24m
- 2.24m
- 2.24m
- 2.24m
- 2.24m
- 2.24m
- 2.24m
- 2.24m
- 2.24m
- 2.24m
- 2.24m
- 2.24m
- 2.24m
- 2.24m
- 2.24m
- 2.24m
- 2.24m
- 2.24m
- 2.24m
- 2.24m
- 2.24m
- 2.24m
- 2.24m
- 2.24m
- 2.24m
- 2.24m
- 2.24m
- 2.24m
- 2.24m
- 2.24m
- 2.24m
- 2.24m
- 2.24m
- 2.24m
- 2.24m
- 2.24m
- 2.24m
- 2.24m
- 2.24m
- 2.24m
- 2.24m
- 2.24m
- 2.24m
- 2.24m
- 2.24m
- 2.24m
- 2.24m
- 2.24m
- 2.24m
- 2.24m
- 2.24m
- 2.24m
- 2.24m
- 2.24m
- 2.24m
- 2.24m
- 2.24m
- 2.24m
- 2.24m
- 2.24m
- 2.24m
- 2.24m
- 2.24m
- 2.24m
- 2.24m
- 2.24m
- 2.24m
- 2.24m
- 2.24m
- 2.24m
- 2.24m
- 2.24m
- 2.24m
- 2.24m
- 2.24m
- 2.24m
- 2.24m
- 2.24m
- 2.24m
- 2.24m
- 2.24m
- 2.24m
- 2.24m
- 2.24m
- 2.24m
- 2.24m
- 2.24m
- 2.24m
- 2.24m
- 2.24m
- 2.24m
- 2.24m
- 2.24m
- 2.24m
- 2.24m
- 2.24m
- 2.24m
- 2.24m
- 2.24m
- 2.24m
- 2.24m
- 2.24m
- 2.24m
- 2.24m
- 2.24m
- 2.24m
- 2.24m
- 2.24m
- 2.24m
- 2.24m
- 2.24m
- 2.24m
- 2.24m
- 2.24m
- 2.24m
- 2.24m
- 2.24m
- 2.24m
- 2.24m
- 2.24m
- 2.24m
- 2.24m
- 2.24m
- 2.24m
- 2.24m
- 2.24m
- 2.24m
- 2.24m
- 2.24m
- 2.24m
- 2.24m
- 2.24m
- 2.24m
- 2.24m
- 2.24m
- 2.24m
- 2.24m
- 2.24m
- 2.24m
- 2.24m
- 2.24m
- 2.24m
- 2.24m
- 2.24m
- 2.24m
- 2.24m
- 2.24m
- 2.24m
- 2.24m
- 2.24m
- 2.24m
- 2.24m
- 2.24m
- 2.24m
- 2.24m
- 2.24m
- 2.24m
- 2.24m
- 2.24m
- 2.24m
- 2.24m
- 2.24m
- 2.24m
- 2.24m
- 2.24m
- 2.24m
- 2.24m
- 2.24m
- 2.24m
- 2.24m
- 2.24m
- 2.24m
- 2.24m
- 2.24m
- 2.24m
- 2.24m
- 2.24m
- 2.24m
- 2.24m
- 2.24m
- 2.24m
- 2.24m
- 2.24m
- 2.24m
- 2.24m
- 2.24m
- 2.24m
- 2.24m
- 2.24m
- 2.24m
- 2.24m
- 2.24m
- 2.24m
- 2.24m
- 2.24m
- 2.24m
- 2.24m
- 2.24m
- 2.24m
- 2.24m
- 2.24m
- 2.24m
- 2.24m
- 2.24m
- 2.24m
- 2.24m
- 2.24m
- 2.24m
- 2.24m
- 2.24m
- 2.24m
- 2.24m
- 2.24m
- 2.24m
- 2.24m
- 2.24m
- 2.24m
- 2.24m
- 2.24m
- 2.24m
- 2.24m
- 2.24m
- 2.24m
- 2.24m
- 2.24m
- 2.24m
- 2.24m
- 2.24m
- 2.24m
- 2.24m
- 2.24m
- 2.24m
- 2.24m
- 2.24m
- 2.24m
- 2.24m
- 2.24m
- 2.24m
- 2.24m
- 2.24m
- 2.24m
- 2.24m
- 2.24m
- 2.24m
- 2.24m
- 2.24m
- 2.24m
- 2.24m
- 2.24m
- 2.24m
- 2.24m
- 2.24m
- 2.24m
- 2.24m
- 2.24m
- 2.24m
- 2.24m
- 2.24m
- 2.24m
- 2.24m
- 2.24m
- 2.24m
- 2.24m
- 2.24m
- 2.24m
- 2.24m
- 2.24m
- 2.24m
- 2.24m
- 2.24m
- 2.24m
- 2.24m
- 2.24m
- 2.24m
- 2.24m
- 2.24m
- 2.24m
- 2.24m
- 2.24m
- 2.24m
- 2.24m
- 2.24m
- 2.24m
- 2.24m
- 2.24m
- 2.24m
- 2.24m
- 2.24m
- 2.24m
- 2.24m
- 2.24m
- 2.24m
- 2.24m
- 2.24m
- 2.24m
- 2.24m
- 2.24m
- 2.24m
- 2.24m
- 2.24m
- 2.24m
- 2.24m
- 2.24m
- 2.24m
- 2.24m
- 2.24m
- 2.24m
- 2.24m
- 2.24m
- 2.24m
- 2.24m
- 2.24m
- 2.24m
- 2.24m
- 2.24m
- 2.24m
- 2.24m
- 2.24m
- 2.24m
- 2.24m
- 2.24m
- 2.24m
- 2.24m
- 2.24m
- 2.24m
- 2.24m
- 2.24m
- 2.24m
- 2.24m
- 2.24m
- 2.24m
- 2.24m
- 2.24m
- 2.24m
- 2.24m
- 2.24m
- 2.24m
- 2.24m
- 2.24m
- 2.24m
- 2.24m
- 2.24m
- 2.24m
- 2.24m
- 2.24m
- 2.24m
- 2.24m
- 2.24m
- 2.24m
- 2.24m
- 2.24m
- 2.24m
- 2.24m
- 2.24m
- 2.24m
- 2.24m
- 2.24m
- 2.24m
- 2.24m
- 2.24m
- 2.24m
- 2.24m
- 2.24m
- 2.24m
- 2.24m
- 2.24m
- 2.24m
- 2.24m
- 2.24m
- 2.24m
- 2.24m
- 2.24m
- 2.24m
- 2.24m
- 2.24m
- 2.24m
- 2.24m
- 2.24m
- 2.24m
- 2.24m
- 2.24m
- 2.24m
- 2.24m
- 2.24m
- 2.24m
- 2.24m
- 2.24m
- 2.24m
- 2.24m
- 2.24m
- 2.24m
- 2.24m
- 2.24m
- 2.24m
- 2.24m
- 2.24m
- 2.24m
- 2.24m
- 2.24m
- 2.24m
- 2.24m
- 2.24m
- 2.24m
- 2.24m
- 2.24m
- 2.24m
- 2.24m
- 2.24m
- 2.24m
- 2.24m
- 2.24m
- 2.24m
- 2.24m
- 2.24m
- 2.24m
- 2.24m
- 2.24m
- 2.24m
- 2.24m
- 2.24m
- 2.24m
- 2.24m
- 2.24m
- 2.24m
- 2.24m
- 2.24m
- 2.24m
- 2.24m
- 2.24m
- 2.24m
- 2.24m
- 2.24m
- 2.24m
- 2.24m
- 2.24m
- 2.24m
- 2.24m
- 2.24m
- 2.24m
- 2.24m
- 2.24m
- 2.24m
- 2.24m
- 2.24m
- 2.24m
- 2.24m
- 2.24m
- 2.24m
- 2.24m
- 2.24m
- 2.24m
- 2.24m
- 2.24m
- 2.24m
- 2.24m
- 2.24m
- 2.24m
- 2.24m
- 2.24m
- 2.24m
- 2.24m
- 2.24m
- 2.24m
- 2.24m
- 2.24m
- 2.24m
- 2.24m
- 2.24m
- 2.24m
- 2.24m
- 2.24m
- 2.24m
- 2.24m
- 2.24m
- 2.24m
- 2.24m
- 2.24m
- 2.24m
- 2.24m
- 2.24m
- 2.24m
- 2.24m
- 2.24m
- 2.24m
- 2.24m
- 2.24m
- 2.24m
- 2.24m
- 2.24m
- 2.24m
- 2.24m
- 2.24m
- 2.24m
- 2.24m
- 2.24m
- 2.24m
- 2.24m
- 2.24m
- 2.24m
- 2.24m
- 2.24m
- 2.24m
- 2.24m
- 2.24m
- 2.24m
- 2.24m
- 2.24m
- 2.24m
- 2.24m
- 2.24m
- 2.24m
- 2.24m
- 2.24m
- 2.24m
- 2.24m
- 2.24m
- 2.24m
- 2.24m
- 2.24m
- 2.24m
- 2.24m
- 2.24m
- 2.24m
- 2.24m
- 2.24m
- 2.24m
- 2.24m
- 2.24m
- 2.24m
- 2.24m
- 2.24m
- 2.24m
- 2.24m
- 2.24m
- 2.24m
- 2.24m
- 2.24m
- 2.24m
- 2.24m
- 2.24m
- 2.24m
- 2.24m
- 2.24m
- 2.24m
- 2.24m
- 2.24m
- 2.24m
- 2.24m
- 2.24m
- 2.24m
- 2.24m
- 2.24m
- 2.24m
- 2.24m
- 2.24m
- 2.24m
- 2.24m
- 2.24m
- 2.24m
- 2.24m
- 2.24m
- 2.24m
- 2.24m
- 2.24m
- 2.24m
- 2.24m
- 2.24m
- 2.24m
- 2.24m
- 2.24m
- 2.24m
- 2.24m
- 2.24m
- 2.24m
- 2.24m
- 2.24m
- 2.24m
- 2.24m
- 2.24m
- 2.24m
- 2.24m
- 2.24m
- 2.24m
- 2.24m
- 2.24m
- 2.24m
- 2.24m
- 2.24m
- 2.24m
- 2.24m
- 2.24m
- 2.24m
- 2.24m
- 2.24m
- 2.24m
- 2.24m
- 2.24m
- 2.24m
- 2.24m
- 2.24m
- 2.24m
- 2.24m
- 2.24m
- 2.24m
- 2.24m
- 2.24m
- 2.24m
- 2.24m
- 2.24m
- 2.24m
- 2.24m
- 2.24m
- 2.24m
- 2.24m
- 2.24m
- 2.24m
- 2.24m
- 2.24m
- 2.24m
- 2.24m
- 2.24m
- 2.24m
- 2.24m
- 2.24m
- 2.24m
- 2.24m
- 2.24m
- 2.24m
- 2.24m
- 2.24m
- 2.24m
- 2.24m
- 2.24m
- 2.24m
- 2.24m
- 2.24m
- 2.24m
- 2.24m
- 2.24m
- 2.24m
- 2.24m
- 2.24m
- 2.24m
- 2.24m
- 2.24m
- 2.24m
- 2.24m
- 2.24m
- 2.24m
- 2.24m
- 2.24m
- 2.24m
- 2.24m
- 2.24m
- 2.24m
- 2.24m
- 2.24m
- 2.24m
- 2.24m
- 2.24m
- 2.24m
- 2.24m
- 2.24m
- 2.24m
- 2.24m
- 2.24m
- 2.24m
- 2.24m
- 2.24m
- 2.2

01	KŁATKA SCHODOWA	4,54
02	KORYTARZ	24,91
03	SZATNIA	72,36
04	KORYTARZ	21,74
05	POMIĘSZCZENIE PORZĄDKOWE	4,00
06	KORYTARZ	58,98
07	STRZEŻNICA SZKOŁA PNEUMATYCZNA	69,42
07.1	POMIĘSZCZENIE STRZEŻENICZY	9,63
08	SZATNIA	48,52
09	KORYTARZ	19,53
010	POMIĘSZCZENIE PIWNICY	24,13
011	POMIĘSZCZENIE PIWNICY	23,28
012	SCHODY	4,49
013	POMIĘSZCZENIE POD SPOCZNIKIEM	15,59
014	POMIĘSZCZENIE PIWNICY	5,35
015	POMIĘSZCZENIE PIWNICY	9,37
016	KORYTARZ	40,75
017	KORYTARZ	10,71
018	KORYTARZ	13,91
019	WC	7,58
020	POMIĘSZCZENIE PIWNICY	48,98
021	POMIĘSZCZENIE PIWNICY	23,64
022	WĘZEL Ciepła (NEC)	55,62
023	POMIĘSZCZENIE PIWNICY	12,21
024	KŁATKA SCHODOWA + WC	13,17
025	POMIĘSZCZENIE PIWNICY	26,45
SUMA POWIERZCHNI		668,960

POSADZKI	
1. Rozbiórka posadzek z gzyms na zagrawie i kleju	
2. Usunięcie z piwnic budynku gruzu.	
3. Dezynfekcja powierzchni betonowych i murowych metodą natrysku	
4. Dwikrotnie odgrzybianie metodą natrysku do góry gładzi posadzek cementowych i asfaltowych kamienicy i ceramiznych	
5. Gruntowanie podłoża mrozostajami - powierzchnie poziome	
6. Posadzki z płytek na zaprawie klejowej w pomieszczeniach	
7. Cokołki z płytek na zaprawie klejowej	
WYPOSAŻENIE	
Dostawa i montaż kompletów	
Dostawa i montaż łabie interaktywnych z podłączeniem i zasilaniem	
Dostawa i montaż podłogi w siłowni	

Tytuł rysunku	RZUT PIWNIC, SEGMENT: "A"	Data:	07.11.2024 r.
ZAKRES OPRAC.	PROJEKTANT	PODPIS	
PROJEKTANT	dr inż. arch. PIOTR OPAŁKA	Skala rys.	Nrys.
INTERAKCYJNO-ANIMACYJNY	UFR: IN-740/OP	1:100	1A

OZNACZENIE WG RYS.		Dz3	
SCHEMAT			
WYMIAR W ŚWIETLE OTWORU [mm]	So	1480	
	Ho	2250	
WYMIAR STOLARKI [mm]	S	1460	
	H	2240	
OZNACZENIE SKRZYDŁA		L	P
ILOŚĆ PIWNICA		1	1
KOLOR			
UWAGI		Drzwi zewnętrzne PCW, wyjściowe, ewakuacyjne z wiatrolapu - sementu B. Umax = 1,3 W/m²K Przeszkłone w górnej połowie, szkło bezpieczne obustronnie. Jedno skrzydło po otwarciu 90/200 w świetle, dwa skrzydła po otwarciu 120/200 w świetle, otwierane na zewnątrz.	

OZNACZENIE WG RYS.		DW1		DW2	
SCHEMAT					
WYMIAR W ŚWIETLE OTWORU [mm]	So	1450		1540	
	Ho	2270		2050	
WYMIAR W ŚWIETLE OŚCIEŻNICY [mm]	S	1420		1480	
	H	2250		2030	
OZNACZENIE SKRZYDŁA		L	P	L	P
ILOŚĆ PIWNICA		1	1	1	1
KOLOR					
UWAGI		Drzwi wewnętrzne PCW wyjściowe do wiatrolapu wiatrolapu. Umax = 1,3 W/m²K Przeszkłone w górnej połowie, szkło bezpieczne obustronnie. Jedno skrzydło po otwarciu 90/200 w świetle, dwa skrzydła po otwarciu 120/200 w świetle, otwierane na zewnątrz.		Drzwi wewnętrzne wyjściowe z pomieszczeń szatni oraz strzelnicy sportowej. Przeszkłone w górnej połowie, szkło bezpieczne obustronnie. Jedno skrzydło po otwarciu minimum 90/200 w świetle, dwa skrzydła po otwarciu 120/200 w świetle, otwierane na zewnątrz pomieszczeń.	

UWAGA:

- ZESTAWIENIE STOLARKI OPRACOWANO DO CELÓW KOSZTORYSOWYCH.
- PRZED ZAMÓWIENIEM STOLARKI NALEŻY BEZWZGLĘDNIE ZDJĄĆ OBMIAR OTWORÓW Z NATURY (PO WYKONANIU OTWORÓW NA GOTOWO).
- STOLARKA OKIENNA PCW,  $U=0,9 \text{ W/m}^2\text{K}$  W KOLORZE BIAŁYM, RAL 9010. WSPÓŁCZYNNIK INFILTRACJI POWIETRZA DLA OTWIERALNYCH OKIEN W POMIESZCZENIACH, W KTÓRYCH NAPŁYW POWIETRZA, ZAPEWNIANY JEST PRZEZ NAWIETRZAKI OKIENNE, POWINIEN WYNOŚCIE NIE WIĘCEJ NIŻ  $0,3 \text{ m}^3$  OKNA NALEŻY WYPOSAŻYĆ W NAWIEWNIKI ZAPEWNIAJĄCE DOPŁYW POWIETRZA DO POMIESZCZENIA DLA DZIECI I OSOBY DOROSŁEJ W ILOŚCI:
  - MINIMUM  $15 \text{ m}^3/\text{H}$  NA JEDNO DZIECKO
  - MINIMUM  $20 \text{ m}^3/\text{H}$  DLA OSOBY DOROSŁEJWYMAGANA KLASA PRZEPUSZCZALNOŚCI POWIETRZA – 3, MAKSYMALNY POZIOM PRZEPUSZCZALNOŚCI POWIETRZA W ODNIESIENIU DO POWIERZCHNI MAKSYMALNIE  $4 \text{ m}^3/\text{H}\cdot\text{m}^2$ .
- ZESTAWIENIE STOLARKI POWIĄZANE JEST Z AUDYTEM ENERGETYCZNYM OPRACOWANYM DLA OBIEKTU SP10 W NYSIE.

**a c** **archiconcept** **ARCH. PIOTR OPAŁKA**  
48-304 Nysa, ul. Zjednoczenia 9/2, tel:+48774353029, 604997894, e-mail: archiconcept.nysa@gmail.com

NAZWA OBIEKTU BUDOWLANEGO ROBOTY BUDOWLANE PO POWODZI W SZKOLE PODSTAWOWEJ NR 10 W NYSIE Z ODDZIAŁAMI INTEGRACYJNYMI IM. J. H. DĄBROWSKIEGO W NYSIE  
DZ. NR 2/7, 3,34, A.M. 47, JEDNOSTKA EW. 160705\_4 NYS- MIASTO, OBRĘB EW. 0002 GÓRNA WIEŚ, 48-303 NYS, UL. BOLESŁAWA PRUSA 14

TYTUŁ RYSUNKU	Zestawienie stolarki	DATA:	07. 11. 2024 r.
ZAKRES OPRAC.	PROJEKTANT	PODPIS	Skala rys.
PROJEKTANT PROJEKT ARCHITEKTONICZNO-BUDOWLANY	dr inż. arch. PIOTR OPAŁKA UPR. Nr 74/01/OP		Nr rys.
			1:100
			1ZS



ZESTAWIENIE POWIERZCHNI UŻYTKOWEJ		
LP.	NAZWA POMIESZCZENIA	Pu [ m² ]
0.26	WIATROŁAP	8,91
0.27	KORYTARZ	88,95
0.28	WC MĘSKIE	14,22
0.29	POMIESZCZENIE PORZĄDKOWE	2,59
0.30	WC DAMSKIE	13,61
0.31	SUTERENA	58,00
0.32	SUTERENA	57,90
SUMA POWIERZCHNI		244,1800

Zakres prac budowlanych w pomieszczeniach piwnicy obejmuje:

ŚCIANY

- Odbicie tynków wewnętrznych z zaprawy cementowo-wapiennej na ścianach
- Usunięcie z piwnic budynku gruzu.
- Dezynfekcja powierzchni betonowych i murowych metodą natrysku
- Dwukrotne odgrzybianie powierzchni ścian murowanych, tynków, metodą natrysku
- Uzupełnienie tynków zwykłych wewnętrznych kat. III z zaprawy cementowo-wapiennej na ścianach i słupach prostokątnych na podłożu z cegły, pustaków ceramicznych, gazo-i pianobetonów
- Grunтование podłoży preparatami - powierzchni pionowe
- Dwukrotne malowanie farbami powierzchni wewnętrznych - tynków gładkich bez gruntowania
- Dwukrotne malowanie zwykłą farbą olejną lub ftalową tynków wewnętrznych z dwukrotnym szpachlowaniem

SUFITY

- Przygotowanie powierzchni pod malowanie farbami emulsyjnymi starych tynków z poszpacchlowaniem nierówności
- Grunтование podłoży preparatami -powierzchnie poziome
- Dwukrotne malowanie farbami powierzchni wewnętrznych -tynków gładkich bez gruntowania

POSADZKI

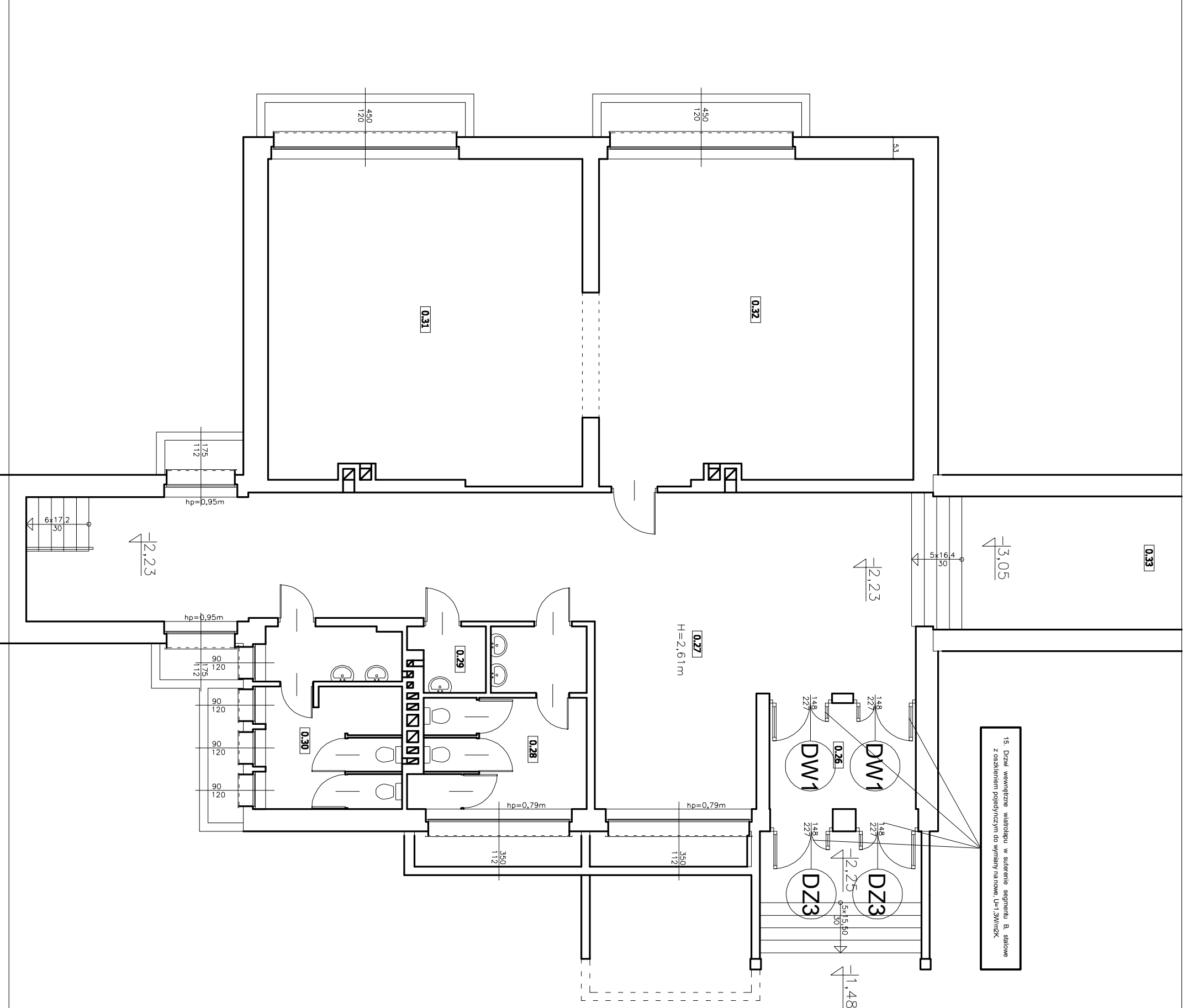
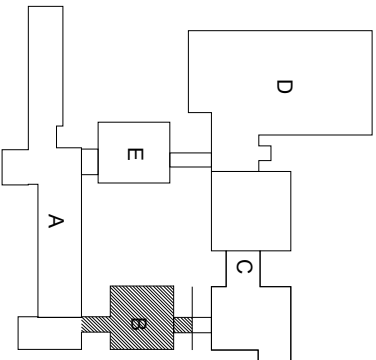
- Rozebranie posadzek z płytek na zaprawie i kleju
- Usunięcie z piwnic budynku gruzu.
- Dezynfekcja powierzchni betonowych i murowych metodą natrysku
- Dwukrotne odgrzybianie metodą natrysku od góry gładzi, posadzek cementowych, lastykowych, kamiennych i ceramicznych
- Grunтование podłoży preparatami - powierzchni poziome
- Posadzki z płytek na zaprawie klejowej w pomieszczeniach
- Cokołki z płytek na zaprawie klejowej

USZCZELNIENIE ŚCIANY ZEWNĘTRZNEJ

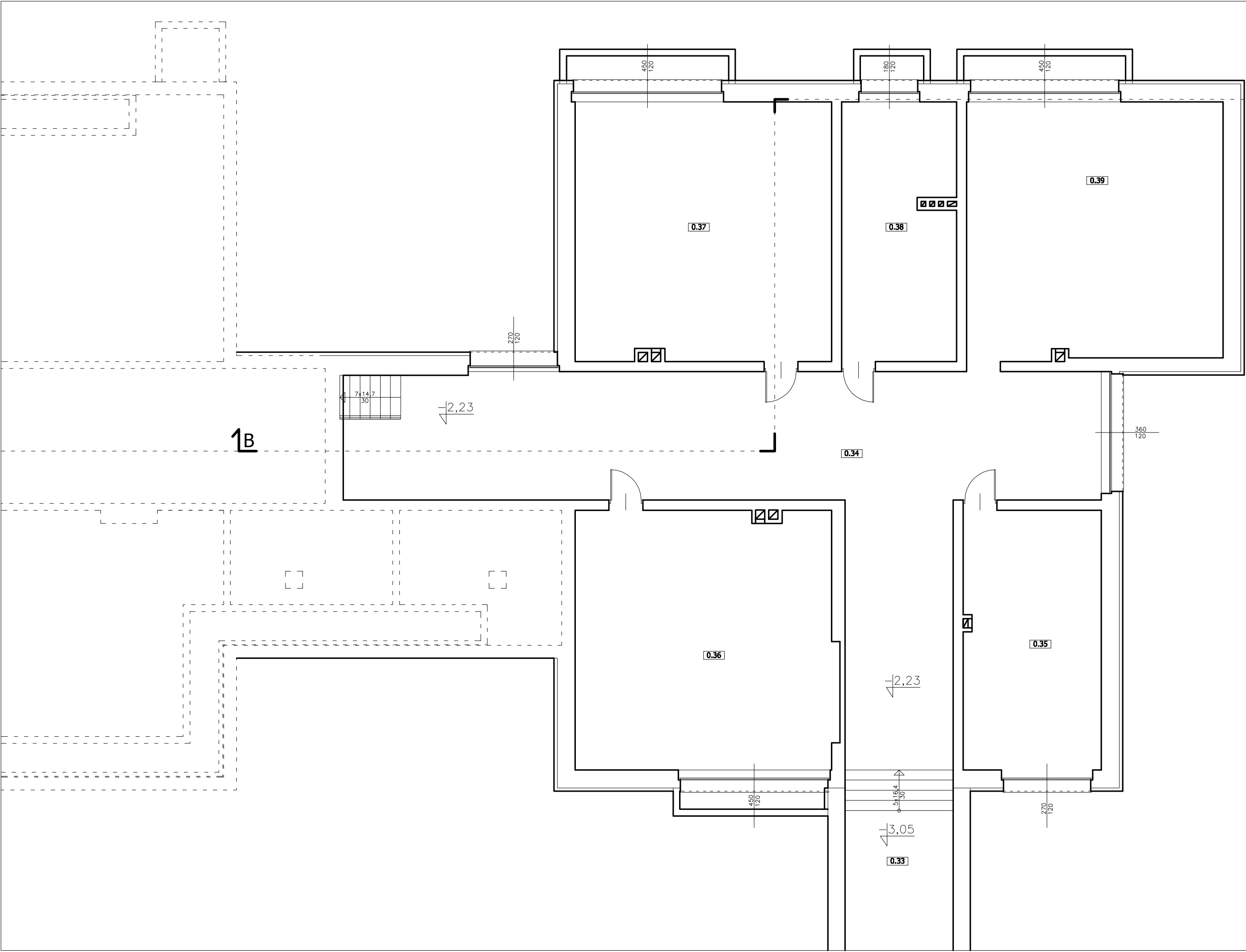
Wykonanie uszczelnienia ściany zewnętrznej

WYPOSAŻENIE

Dostawa i montaż komputerów  
Dostawa i montaż tablic interaktywnych z podłączeniem i zasilaniem  
Dostawa i montaż podłogi w siłowni



<b>archiconcept</b> ARCH. PIOTR OPALKA	
48-304 Nysa, ul. Zjednoczenia 9/2, tel:+48774353029, 604997894, e-mail: archiconcept.nysa@gmail.com	
NAZWA OBIEKTU BUDOWLANEGO	
ROBOTY BUDOWLANE PO POWODZI W SZKOLE PODSTAWOWEJ NR 10 W NYSIE Z ODDZIAŁAMI INTEGRACYJNYMI IM. J. H. DĄBROWSKIEGO W NYSIE	
TYTUŁ RYSUNKU	
RZUT SUTERENY, SEGMENT: "B"	
ZAKRES OPRAĆ.	
PROJEKTANT	
PROJEKTANT	
PROJEKT ARCHITEKTONICZNO-BUDOWLANY	
dr inż. arch. PIOTR OPALKA	
UPR. Nr 74/01/OP	
DATA:	
07. 11. 2024 r.	
Skala rys.	
Nr rys.	
1:100	
2A	



ZESTAWIENIE    POWIERZCHNI    UŻYTKOWEJ		
0.33	ŁĄCZNIK	35,79
0.34	KORYTARZ	110,47
0.35	SUTERENA	31,31
0.36	SUTERENA	58,76
0.37	SUTERENA	58,01
0.38	SUTERENA	25,70
0.39	SUTERENA	57,67
SUMA POWIERZCHNI		377.7100

Zakres prac budowlanych w pomieszczeniach piwnicy obejmuje:

ŚCIANY

- Odbicie tynków wewnętrznych z zaprawy cementowo-wapiennej na ścianach
- Usunięcie z piwnic budynku gruzu.
- Dezynfekcja powierzchni betonowych i murowych metodą natrysku
- Dwukrotne odgrzybianie powierzchni ścian murowanych, tynków, metodą natrysku
- Uzupełnienie tynków zwykłych wewnętrznych kat. III z zaprawy cementowo-wapiennej na ścianach i słupach prostokątnych na podłożu z cegły, pustaków ceramicznych, gazo-i pianobetonów
- Gruntowanie podłoży preparatami - powierzchnie pionowe
- Dwukrotne malowanie farbami powierzchni wewnętrznych - tynków gładkich bez gruntowania
- Dwukrotne malowanie zwykle farbą olejną lub fталową tynków wewnętrznych z dwukrotnym szpachlowaniem

SUFITY

- Przygotowanie powierzchni pod malowanie farbami emulsyjnymi starych tynków z poszpachlowaniem nierówności
- Gruntowanie podłoży preparatami -powierzchnie poziome
- Dwukrotne malowanie farbami powierzchni wewnętrznych -tynków gładkich bez gruntowania

POSADZKI

- Rozebranie posadzek z płytek na zaprawie i kleju
- Usunięcie z piwnic budynku gruzu.
- Dezynfekcja powierzchni betonowych i murowych metodą natrysku
- Dwukrotne odgrzybianie metodą natrysku od góry gładzi, posadzek cementowych, lastrykowych, kamiennych i ceramicznych
- Gruntowanie podłoży preparatami - powierzchnie poziome
- Posadzki z płytek na zaprawie klejowej w pomieszczeniach
- Cokoliki z płytek na zaprawie klejowej

USZCZELNIENIE ŚCIANY ZEWNĘTRZNEJ

Wykonanie uszczelnienia ściany zewnętrznej

WYPOSAŻENIE

Dostawa i montaż komputerów

Dostawa i montaż tablic interaktywnych z podłączeniem i zasilaniem

Dostawa i montaż podłogi w siłowni

a

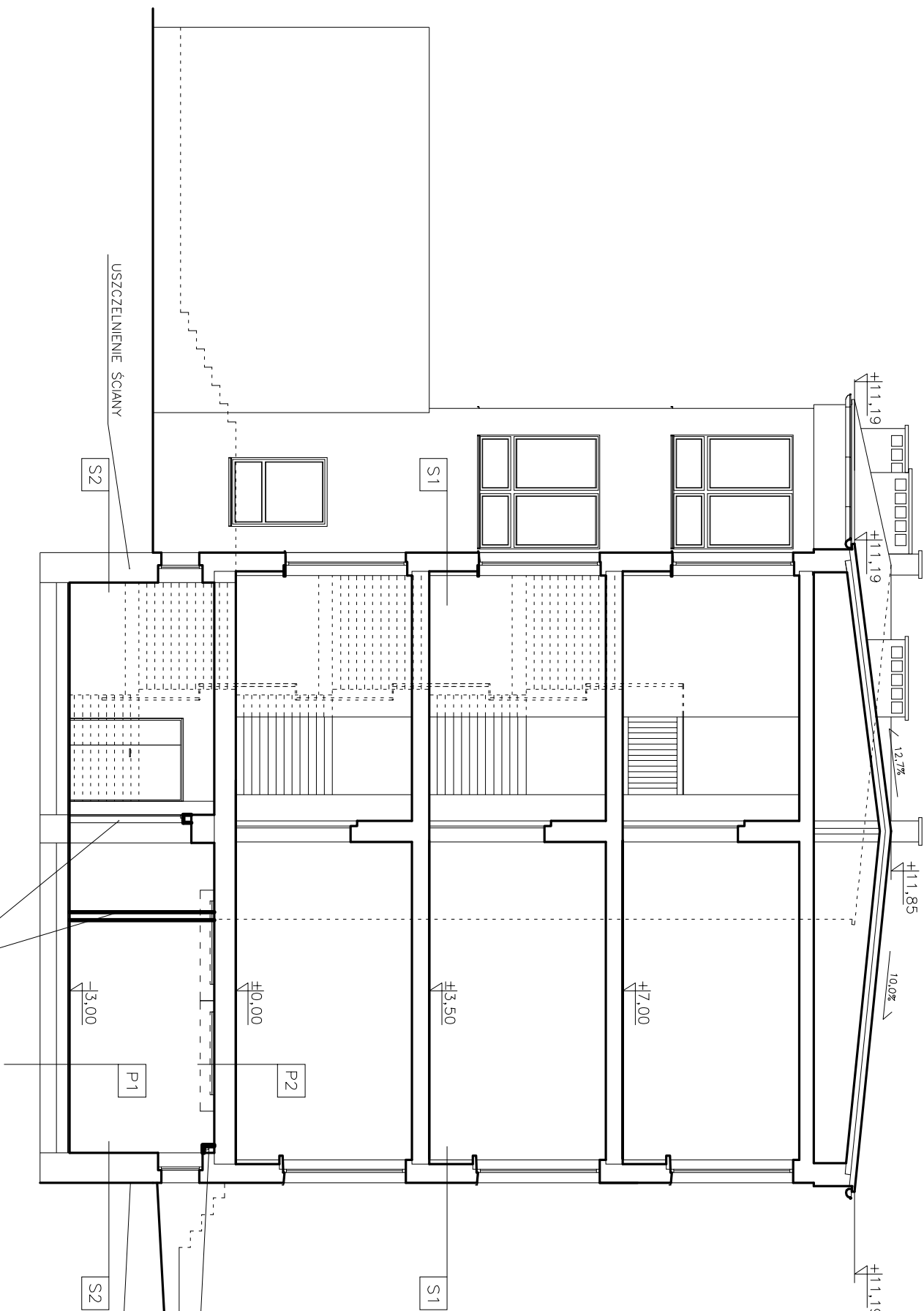
c

archiconcept

ARCH. PIOTR OPAŁKA

48-304 Nysa, ul. Zjednoczenia 9/2, tel:+48774353029, 604997894, e-mail: archiconcept.nysa@gmail.com

NAZWA OBIEKTU BUDOWLANEGO	ROBOTY BUDOWLANE PO POWODZI W SZKOLE PODSTAWOWEJ NR 10 W NYSIE    Z ODDZIAŁAMI INTEGRACYJNYMI IM. J. H. DĄBROWSKIEGO W NYSIE			
	DZ. NR 2/7, 3,34, A.M. 47, JEDNOSTKA EW. 160705_4 NYSА- MIASTO, OBRĘB EW. 0002 GÓRNA WIEŚ, 48-303 NYSА, UL. BOLESŁAWА PRUSА 14			
TYTUŁ RYSUNKU	RZUT SUTERENY, SEGMENT: "C"		DATA:	07. 11. 2024 r.
ZAKRES OPRAC.	PROJEKTANT	PODPIS	Skala rys.	Nr rys.
PROJEKTANT PROJEKT ARCHITEKTONICZNO-BUDOWLANY	dr inż. arch. PIOTR OPAŁKA UPR. Nr 74/01/OP		1:100	3 A



#### S1 ŚCIANA ZEWNĘTRZNA CEGLANA

1	TYNK CEMENTOWO-WAPIENNY
2	CEGLA PEŁNA GR. 38,0 cm
3	TYNK CEMENTOWO-WAPIENNY

#### S2 ŚCIANA PIWNICY CEGLANA

1	TYNK CEMENTOWO-WAPIENNY
2	CEGLA PEŁNA GR. 51,0 cm
3	TYNK CEMENTOWO-WAPIENNY
4	IZOLACJA PRZECIWWILGOCIOWA

#### P1 PODŁOGA NA GRUNCIE

1	PŁYTKI CERAMICZNE
2	WYLEWKA CEMENTOWA
3	IZOLACJA PRZECIWWILGOCIOWA
4	ISTNIEJĄCE WARSTWY (BEZ ODKRYWEK)

#### P2 STROP MIĘDZYKONDYGNACYJNY

1	PŁYTKI CERAMICZNE
2	WYLEWKA CEMENTOWA
3	STROP ŻELBETOWY
4	TYNK CEMENTOWO-WAPIENNY

ŚCIANY DZIAŁOWE GR. 15,0cm SZKIELETOWE  
SYSTEMOWE Z PŁYT  
KARTONOWO-GIPSOWYCH (PODWÓJNE  
PŁYTOWANIE OBUSTRONNIE) EI30

RURY (INSTALACJE) NALEŻY OBUDOWAĆ  
DESKAMI DREWNIANYMI GR. 3 cm LUB  
PŁYTAMI G-K PODWÓJNYMI 2x1,25cm  
(EW. PŁYTA WŁÓKN-CEMENTOWĄ)

USZCZELNIENIE ŚCIANY

**archiconcept** ARCH. PIOTR OPAŁKA  
48-304 Nysa, ul. Zjednoczenia 9/2, tel: +48774353029, 604997894, e-mail: archiconcept.nysa@gmail.com

NAZWA OBIEKTU BUDOWLANEGO: ROBOTY BUDOWLANE PO POWODZI W SZKOLE PODSTAWOWEJ NR 10 W NYSIE Z ODDZIAŁAMI INTEGRACYJNYMI IM. J. H. DĄBROWSKIEGO W NYSIE

DZ. NR 2/7, 3, 34, A.M. 47, JEDNOSTKA EW. 160705\_4 NYS-A-MASTO, OBRĘB EW. 0002 GÓRNA WIEŚ, 48-303 NYSa, UL. BOLESŁAWA PRUSA 14

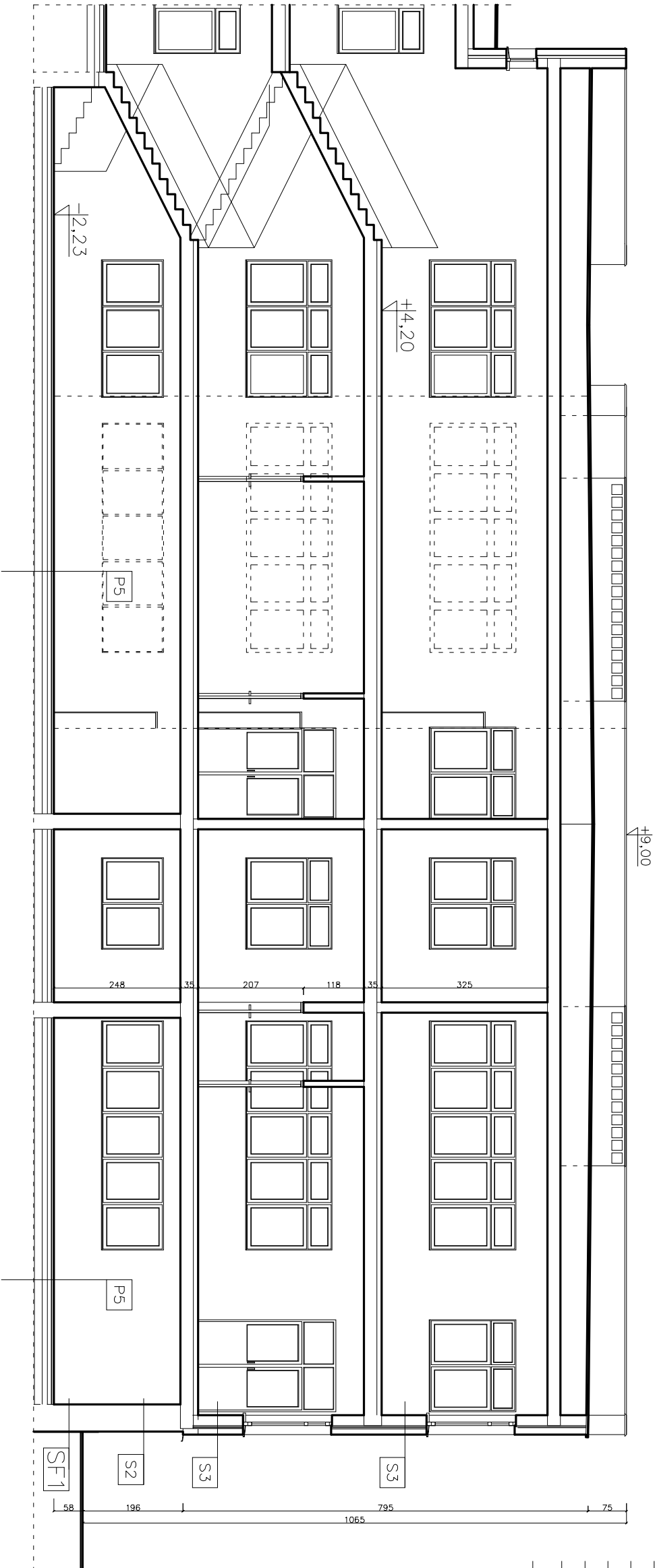
TYTUŁ RYSUNKU	PRZEKRÓJ AA	DATA:	07. 11. 2024 r.
ZAKRES OPRAĆ.	PROJEKTANT	PODPIS	
PROJEKTANT PROJEKT ARCHITEKTONICZNO- BUDOWLANÝ	dr inż. arch. PIOTR OPAŁKA UPR. Nr 74/01/OP	Skala rys.	Nr rys.
		1:100	4A

P4 STROP (PODKŁOGA) GALERII

1	PLYTKI PCW
2	PODKŁAD GIPSOWY GR. 3,0cm
3	PAPA ASFALTOWA NA LEPIKU
4	PLYTA PILŚNIOWA GR. 1,5cm
5	WYLEWKA WYRÓWNAWCZA GR. 1,0 cm
6	PLYTA ŻELBETOWA GR. 10,0 cm

P5 PODŁOGA NA GRUNCIE (KLASY)

1	PLYTKI CERAMICZNE+WYLEWKA GR.4,0cm
2	PAPA ASFALTOWA PODKLADOWA
3	PLYTA WÓROWA GR. 2,5cm
4	PAPA ASFALTOWA NA LEPIKU (2x)
5	PLYTA BETONOWA GR. 10,0cm
6	PIASEK OK. 15,0cm



archiconcept

ARCH. PIOTR OPAŁKA

NAZWA OBIEKTU  
BUDOWLANEGO

ROBOTY BUDOWLANE PO POWODZI W SZKOLE PODSTAWOWEJ NR 10 W NYSIE Z ODDZIAŁAMI INTEGRACYJNYMI IM. J. H. DĄBROWSKIEGO W NYSIE

TYTUŁ RYSUNKU

PRZEKRÓJ B-B

ZAKRES OPRAC.

PROJEKTANT

PODPIS

DATA: 07. 11. 2024 r.

PROJEKTANT

PROJEKT  
ARCHITEKTONICZNO-  
BUDOWLANY

PODPIS

Skala rys.

Nr rys.

dr inż. arch. PIOTR OPAŁKA

UPR. Nr 74/01/OP

PODPIS

1:100

5A