

WUHAN HEALTHWELL IMP&EXP TRADING CO., LTD

DANE TECHNICZNE

I. OPIS

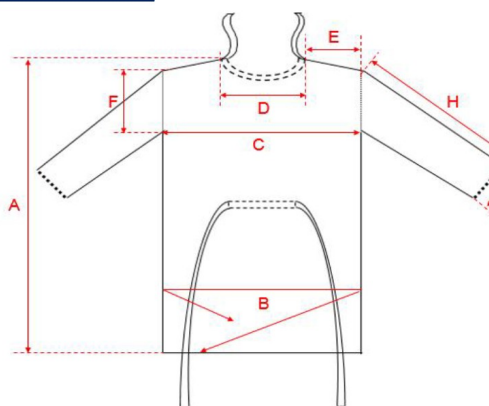
1. DANE OGÓLNE

2. SPECYFIKACJE PRODUKTU

Produkt:	Fartuch Chirurgiczny	Właściwości	Zaokrąglony kołnierz, troki przy kołnierzu, troki w pasie, mankiet elastyczny
Sposób szycia	Zwykły pojedynczy szew	Kolor szwów	biały
Gramatura	PP 17g (+/- 1g)	Kolor	Jasny zielony
Sterylnie	Nie	Karton	Brązowy
Opakowanie	Worek z naklejką	WYMIARY KARTONU	36*27*32cm

II. RYSUNEK TECHNICZNY

FRONT VIEW



Litera	Opis	Wartość (cm)	Dokładność (cm)
A	Wysokość	120	+/- 2
B	Szerokość	140	+/- 2
C	Szerokość klatki piersiowej	70	+/- 2
D	Szerokość kołnierza	24	+/- 2
E	Szerokość ramion	22	+/- 2
F	Szerokość dziur na ramiona	27	+/- 2
G	Szerokość mankietu	15	+/- 2
H	Długość rękawów	56	+/- 2

BACK VIEW

