



Dyrekcja  
Rozbudowy  
Miasta Gdańska

PBO.108.2023.MŻół

Gdańsk dnia 07.03.2023 r.

Syg. 199688

Dotyczy: 22/BZP-U.510.20/2022/PM „Budowa placu zabaw w rejonie zbiornika Jabłoniowa” w ramach zadań BO2020

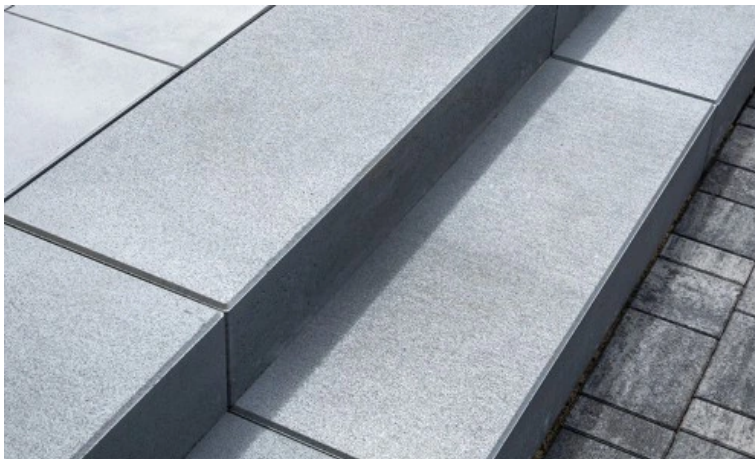
W związku z zapytaniami, jakie wpłynęły w sprawie zamówienia publicznego sygn. akt 22/BZP-U.510.20/2022/PM. Dyrekcja Rozbudowy Miasta Gdańska przekazuje poniższe wyjaśnienia i uzupełnienia z prośbą o ich uwzględnienie przy sporządzaniu oferty

#### **Pytanie nr 1**

Jaki winien być kolor oraz struktura stopni schodowych projektowanych schodów? Prosimy o wskazanie właściwych.

#### **Odpowiedź nr 1:**

Zamawiający informuje, że do wyceny należy przyjąć schody terenowe prefabrykowane wykonane z prefabrykowanych stopnic betonowych w kolorze naturalnym (szarym). Struktura betonu - zatarta na gładko.



#### **Pytanie nr 2**

Jaki winien być kolor obrzeży betonowych? Prosimy o wskazanie właściwego.

#### **Odpowiedź nr 2:**



Realizacje należy przeprowadzić zgodnie z dokumentacją projektową przyjmując do wyceny obrzeża betonowe nie barwione w masie - kolor naturalny szary.

### **Pytanie nr 3**

Istnieje rozbieżność w rysunkach z przekrojami oraz częścią opisową PW jeśli chodzi o podbudowę pod nawierzchnię bezpieczną ze zrębków. Prosimy o wyjaśnienie, która informacja jest właściwa.

### **Odpowiedź nr 3:**

Zamawiający informuje, że prawidłowy opis warstw nawierzchni bezpiecznej ze zrębków znajduje się w opisie, na przekrojach znalazł się błędny opis. Nawierzchnię należy układać w korycie z warstwą odsączającą gr.10cm, najlepiej z kruszyw mineralnych, zalecany naturalny kamień łupany o wymiarach 8/32 mm lub 16/32 mm.

### **Pytanie nr 4**

Istnieje rozbieżność jeśli chodzi o ilości roślin przewidziane do posadzenia wg PZT dla etapu I oraz przedmiarów i opisu przedmiotu zamówienia. Prosimy o wskazanie właściwych ilości oraz określenie parametrów roślin.

### **Odpowiedź nr 4:**

Zamawiający informuje, że ilość drzew do nasadzeń musi być zgodna z projektem, wytycznymi zawartymi w decyzji na wycinkę DROŚ-PZ.7120.1.356.2022.MS oraz pkt 3 OPZ. Dla etapu I inwestycji jest to 14 drzew zgodnie z decyzją (obwód 18-20 cm, jarząb pospolity 2 szt, lipa drobnolistna 3 szt., brzoza brodawkowata 9 szt.) w tym część sadzona na terenie inwestycji w miejscu wskazanym przez inspektora poza obszarem etapu I oraz 4 krzewy zgodnie z projektem – 1 szt. czeremcha pospolita, 1 szt. lilak pospolity i 3 szt. dereń jadalny.

### **Pytanie nr 5**

Prosimy o potwierdzenie, że w zakresie postępowania jest wykonanie 2 kompletów schodów, zgodnie z PZT dla etapu I: pierwszy komplet - 5 biegów, drugi komplet - 9 biegów.

### **Odpowiedź nr 5:**

Zamawiający informuje, że w ramach I etapu inwestycji należy wykonać dwa biegi schodowe jeden zawierający 5 stopni, drugi 9 stopniowy.

Karol Kalinowski

Dyrektor

Podpisano elektronicznie: 07-03-2023



Dyrekcja  
Rozbudowy  
Miasta Gdańska