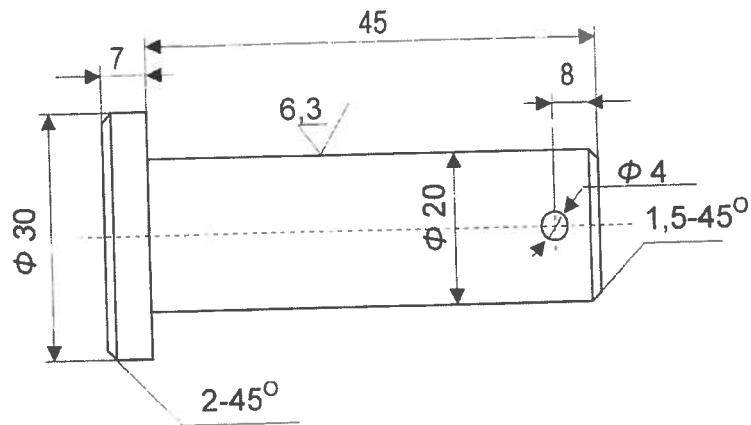


ZALĄCZNIK NR 1.1  
do Ogłoszenia o przetargu



Uwaga:  
Ostre krawędzie stępić  
Materiał: 50-55  
Utwardzać przez azoto-nasiarczanie

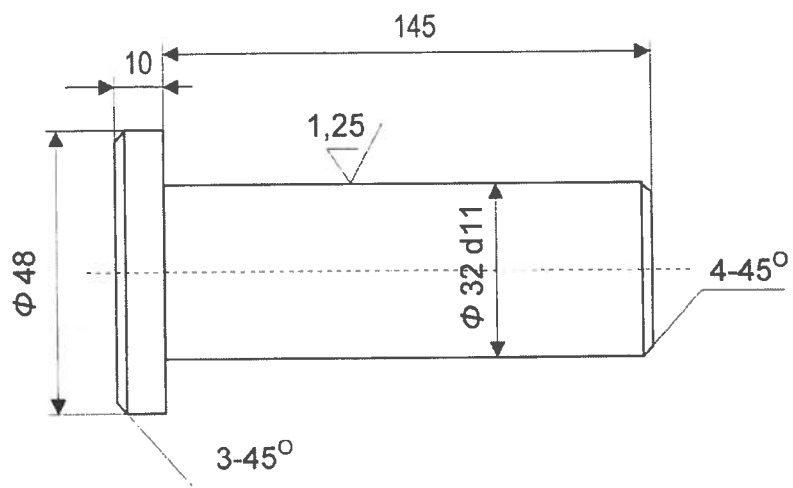
Sworzeń  $\Phi 20 \times 45$  Rys. A1

Data

08 HM-0046

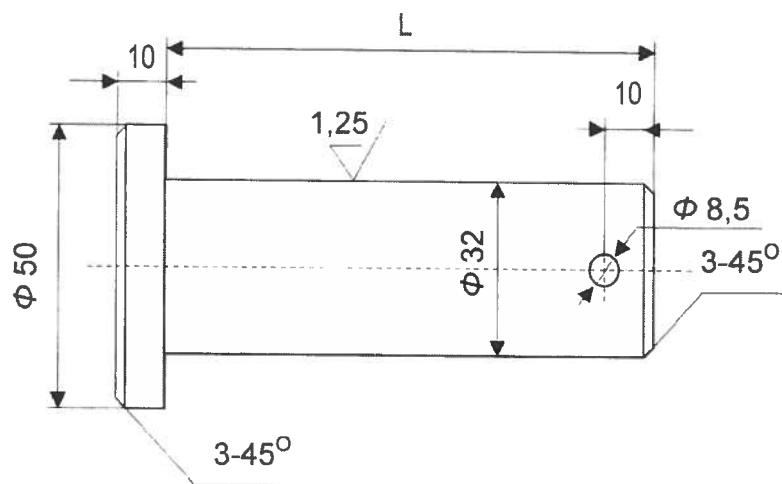
12.06.2014

ZNT KRUSZEWIEC



Uwaga:  
 Ostre krawędzie stępić  
 Materiał: 50-55  
 Utwardzać przez azoto-nasiarczanie

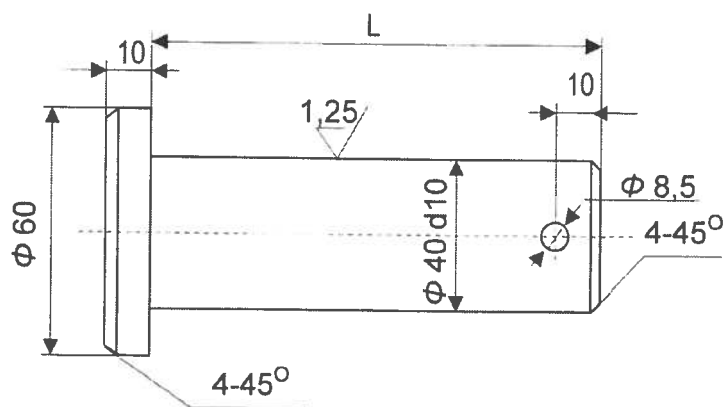
Sworzeń $\Phi 32 \times 145$ Rys. A4	
Data	EN57/ZNT-S6
30.06.2014	ZNT KRUSZEWIEC



L=65  
 L=70  
 L=110  
 L=125  
 L=130  
 L=135  
 L=140

Uwaga:  
 Ostre krawędzie stępić  
 Materiał: 50-55  
 Utwardzać przez azoto-nasiarczanie

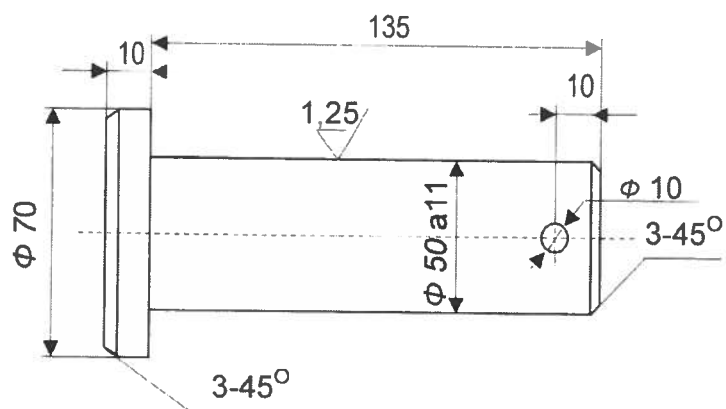
Sworzeń $\Phi 32$ Rys. A5	
Data	EN57/ZNT-S5
12.06.2014	ZNT KRUSZEWIEC



L=105  
L=125  
L=160

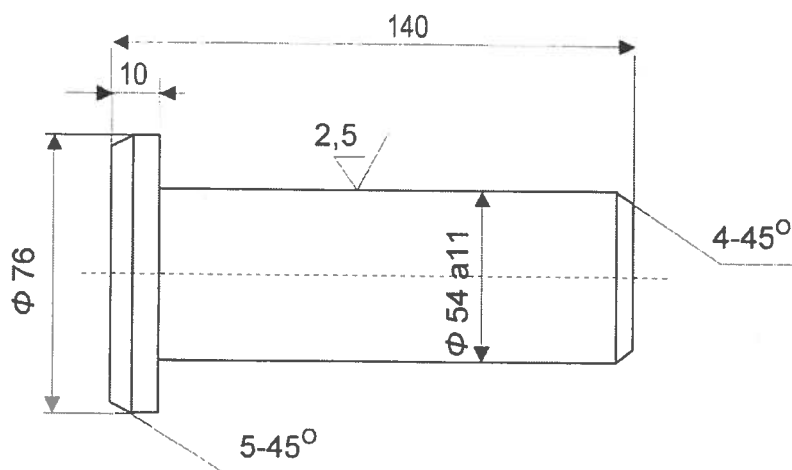
*Uwaga:  
Ostre krawędzie stępić  
Materiał: 50-55  
Utwardzać przez azoto-nasiarczanie*

Sworzeń $\Phi 40$ Rys. A6	
Data	08 HM-0047
12.06.2014	ZNT KRUSZEWIEC



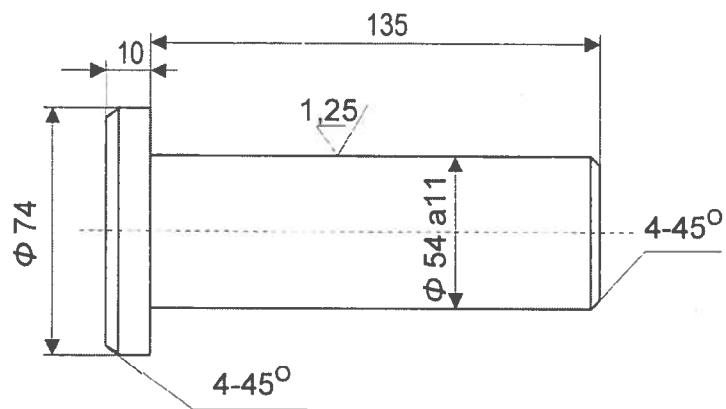
Uwaga:  
 Ostre krawędzie stępić  
 Materiał: 50-55  
 Utwardzać przez azoto-nasiarczanie

Sworzeń $\Phi 50 \times 135$ <b>Rys. A7</b> $\Phi 50 \times 105$	
Data	08 HM-0064
12.06.2014	ZNT KRUSZEWIEC



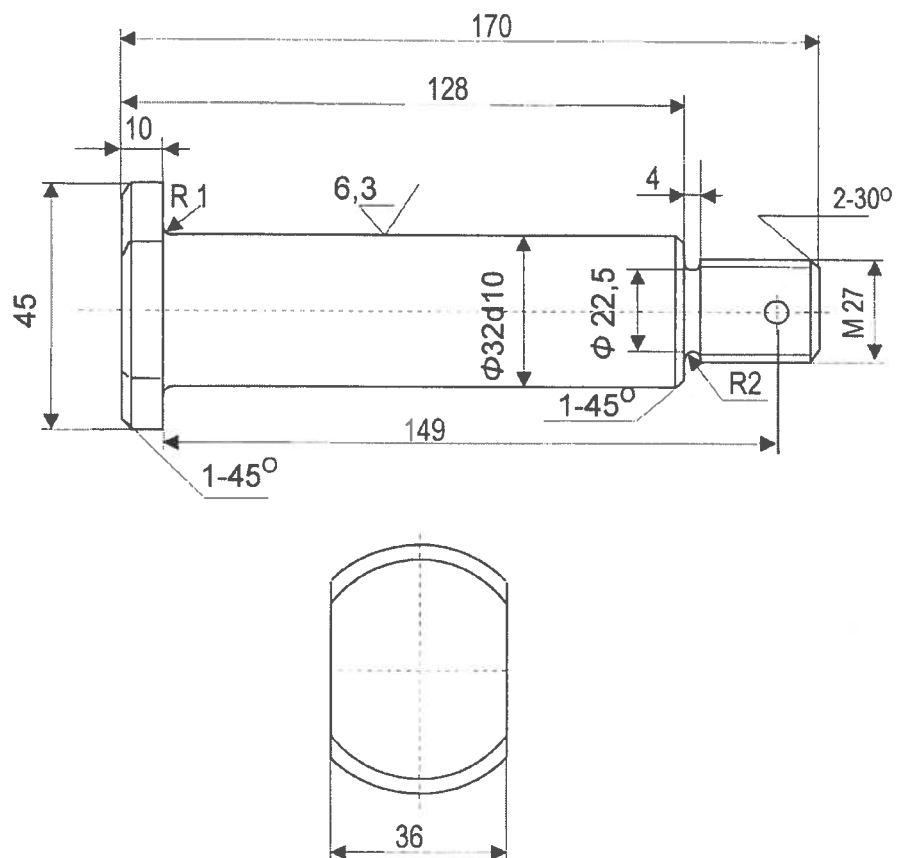
Uwaga:  
 Ostre krawędzie stępić  
 Materiał: 50-55  
 Utwardzać przez azoto-nasiarczanie

Sworzeń obsady klocka hamulcowego Rys. A8	
Data; 12.06.2014	EN 57/ZNT-S1
	ZNT KRUSZEWIEC



Uwaga:  
 Ostre krawędzie stępić  
 Materiał: 50-55  
 Utwardzać przez azoto-nasiarczanie

Sworzeń $\Phi 54$ Rys. A9	
Data; 12.06.2014	EN 57/ZNT-S1
	ZNT KRUSZEWIEC

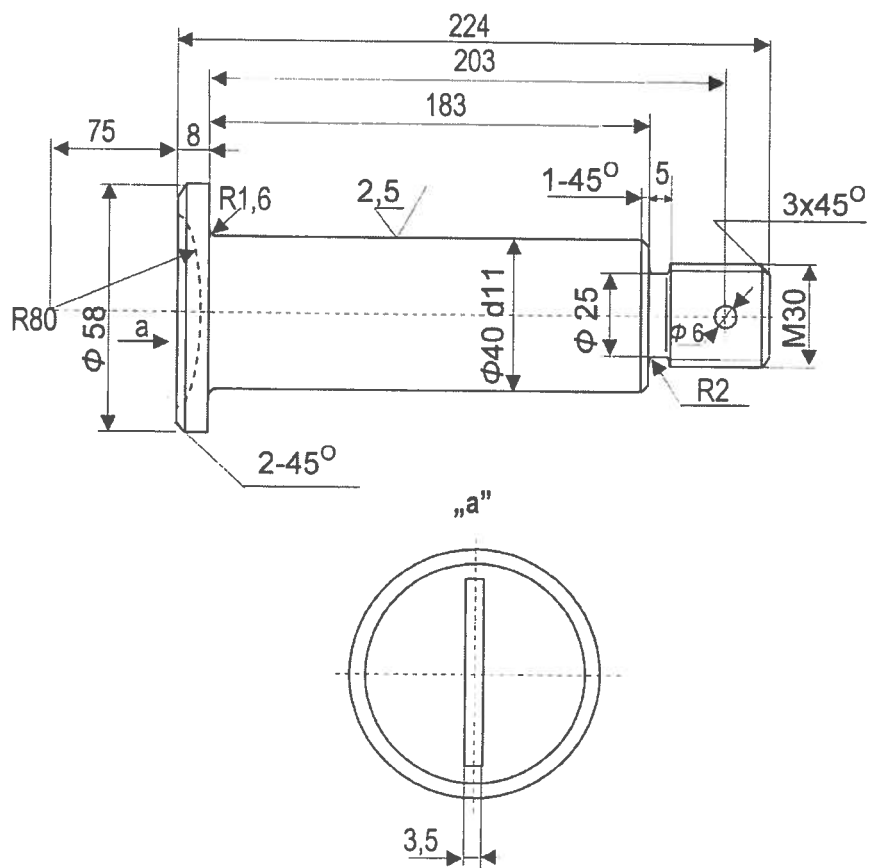


Uwaga:  
 Ostre krawędzie stępić  
 Materiał: 50-55  
 Utwardzać przez azoto-nasiarczanie

Sworzeń amortyzatora B Rys. A10	
Data	EN57/ZNT-S4
12.06.2014	ZNT KRUSZEWIEC







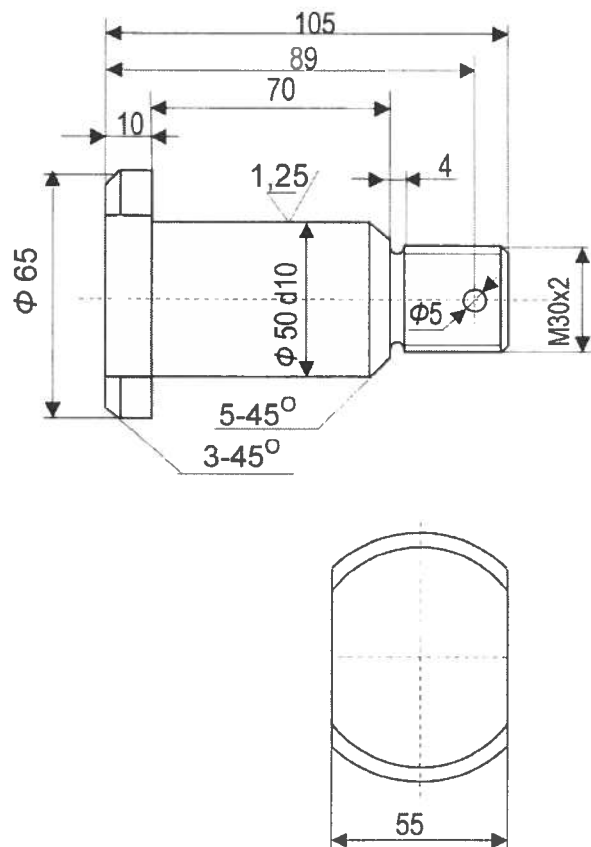
Uwaga:  
 Ostre krawędzie stępić  
 Materiał: 50-55  
 Utwardzać przez azoto-nasiarczanie

Sworzeń do główek cięgieł Rys. A14

Data

4B810-1-4

ZNT KRUSZEWIEC



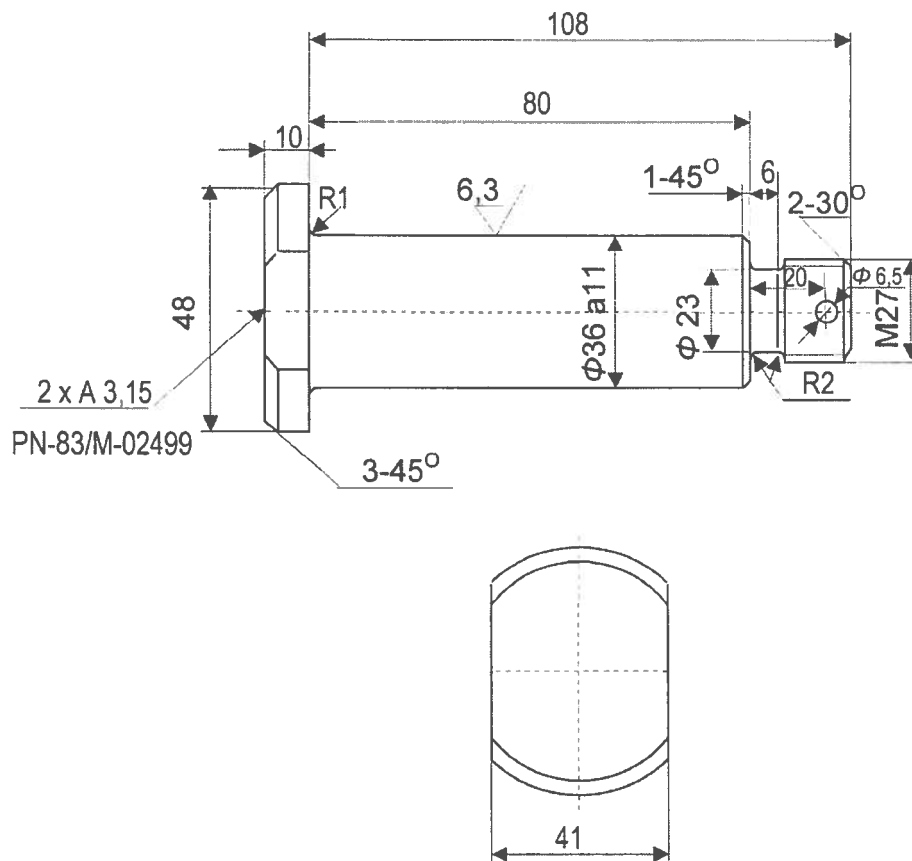
Uwaga:  
 Ostre krawędzie stępić  
 Materiał: 50-55  
 Utwardzać przez azoto-nasiarczanie

Sworzeń do zwór bez fazy Rys. A15

Data:  
12.06.2014

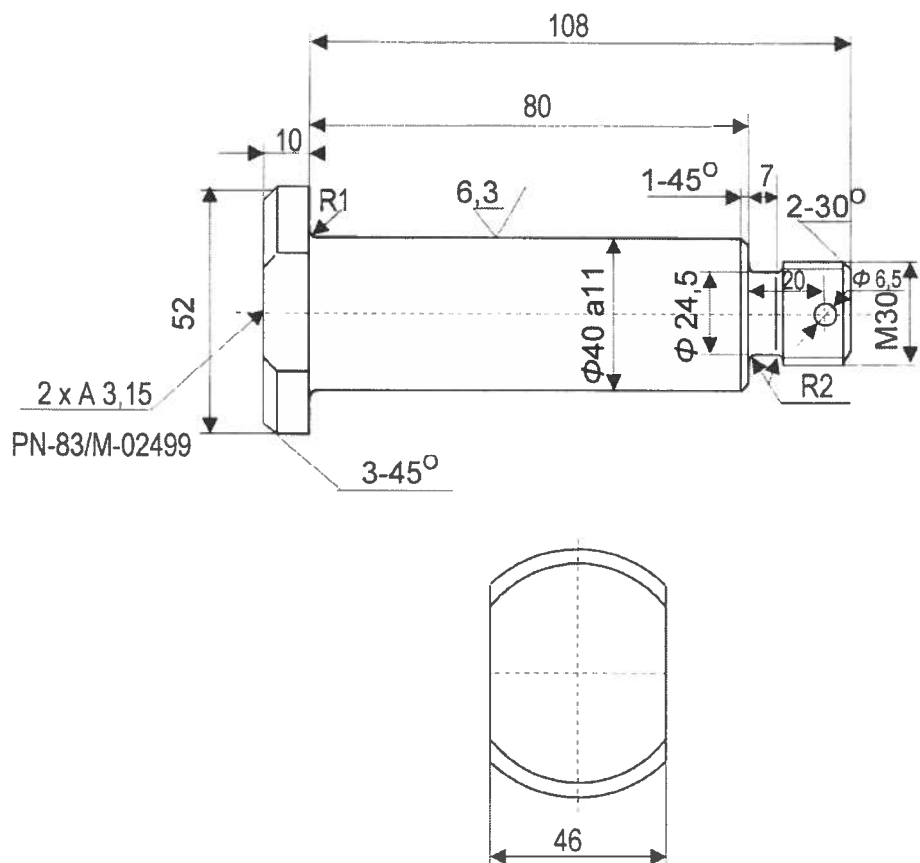
5B0721-2-4

ZNT KRUSZEWIEC



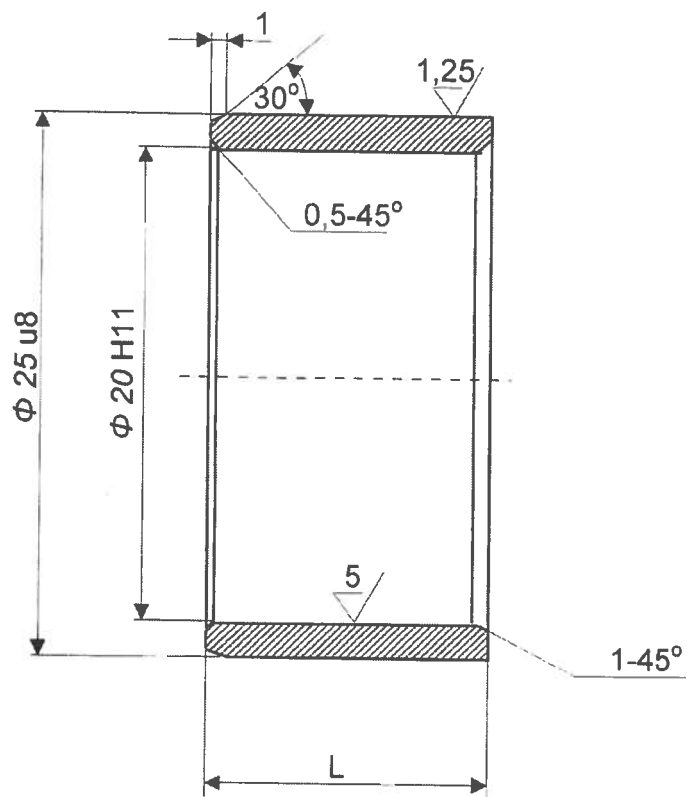
Uwaga:  
 Ostre krawędzie stępić  
 Materiał: 50-55  
 Utwardzać przez azoto-nasiarczanie

Sworzeń zawieszenia silnika trakcyjnego 36x80 Rys. A19	
Data	07 W-0107
01.07.2014	ZNT KRUSZEWIEC



Uwaga:  
 Ostre krawędzie stępić  
 Materiał: 50-55  
 Utwardzać przez azoto-nasiarczanie

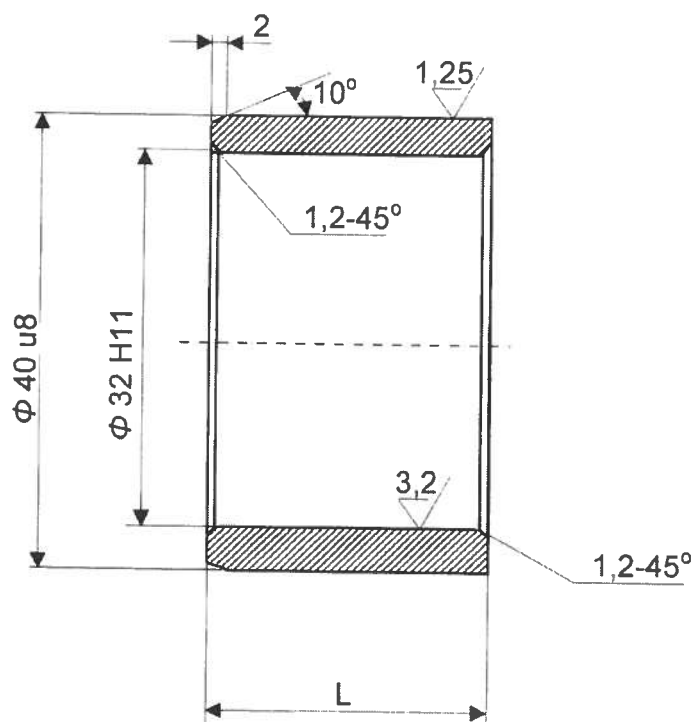
Sworzeń zawieszenia silnika trakcyjnego 40x80 Rys. A20	
Data	07 W-0107
01.07.2014	ZNT KRUSZEWIEC



L=8  
L=10

*Uwaga:*  
*Ostre krawędzie stępić*  
*Materiał: 50-55*  
*Utwardzać przez azoto-nasiarczanie*

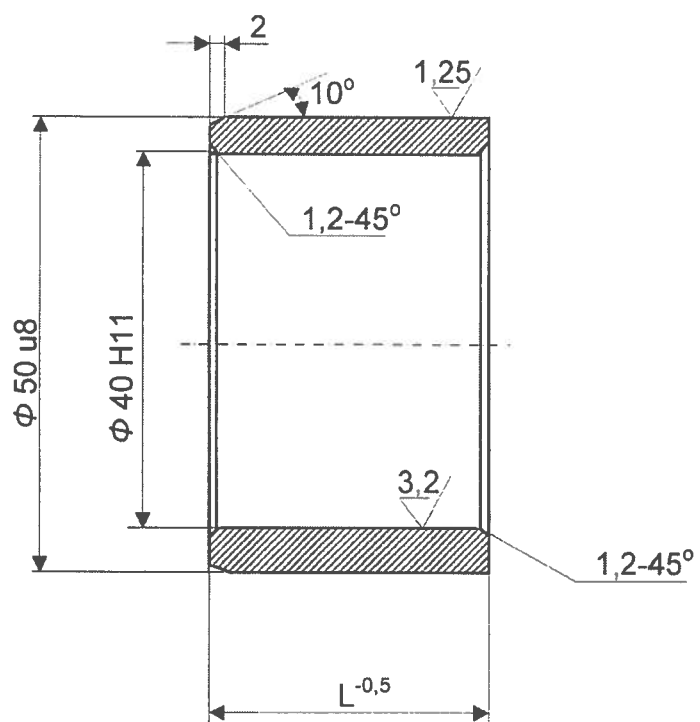
Tulejka – rys B1	4B 071006-4-6
ZNT KRUSZEWIEC	



L=12  
 L=18  
 L=20  
 L=26  
 L=28  
 L=32  
 L=44  
 L=80

Uwaga:  
 Ostre krawędzie stępić  
 Materiał: 50-55  
 Ulepszać przez azoto-nasiarczanie

Tulejka - rys B2	08HM-0052
ZNT KRUSZEWIEC	

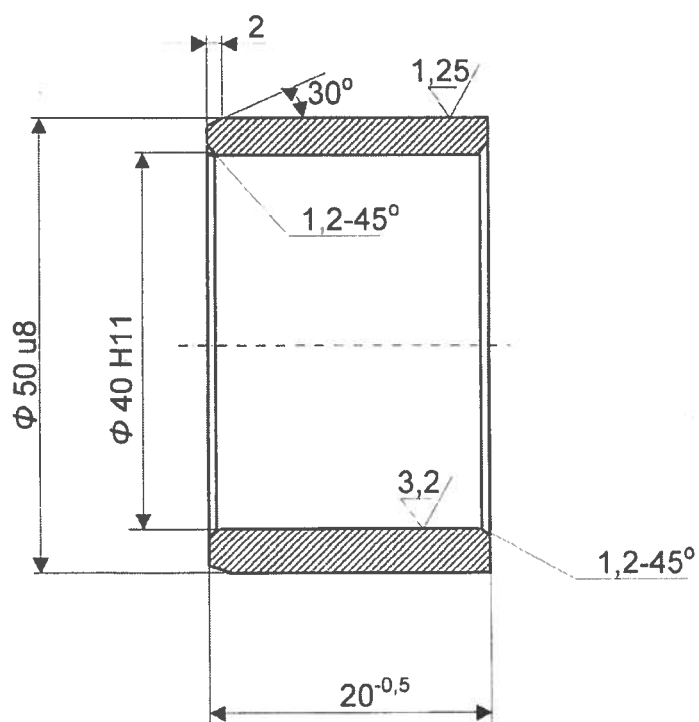


L=12  
L=16  
L=40

*Uwaga:*  
*Ostre krawędzie stępić*  
*Materiał: 50-55*  
*Ulepszać przez azoto-nasiarczanie*

Tulejka - rys. B3	08HM-0052
ZNT KRUSZEWIEC	



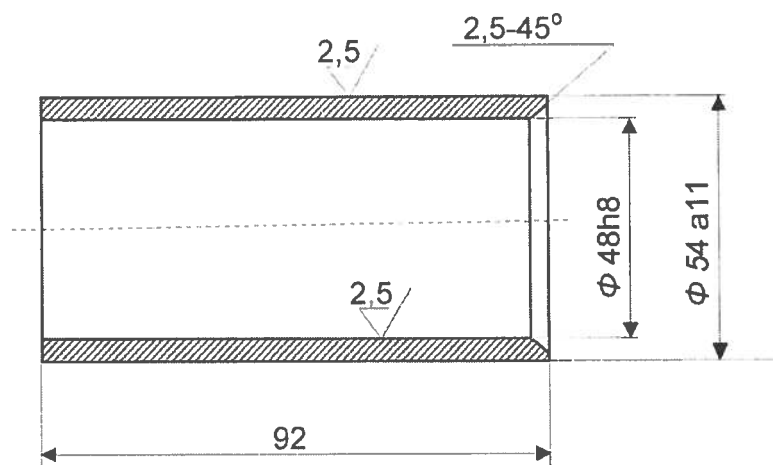


Uwaga:  
 Ostre krawędzie stępić  
 Materiał: 50-55  
 Ulepszać przez azoto-nasiarczanie

Tulejka  
 - rys. B4

08HM-0063

ZNT KRUSZEWIEC



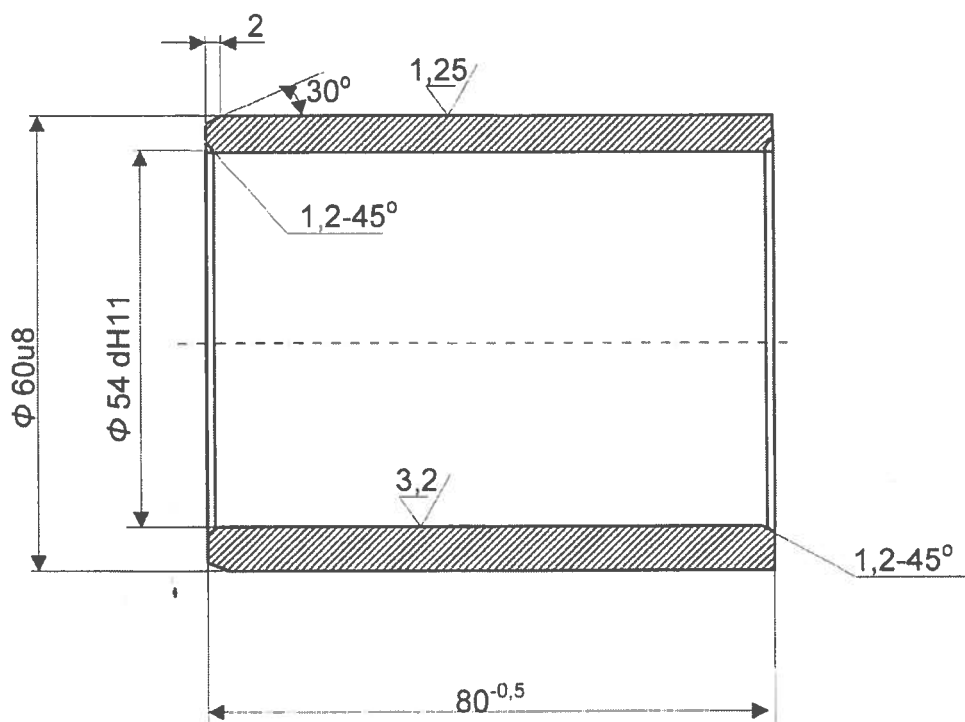
*Uwaga:*

*Ostre krawędzie stępić*

*Materiał: 50-55*

*Ulepszać przez azoto-nasiarczanie*

Tulejka - rys. B5	3B 081003-1-4
ZNT KRUSZEWIEC	



*Uwaga:*

*Ostre krawędzie stępić*

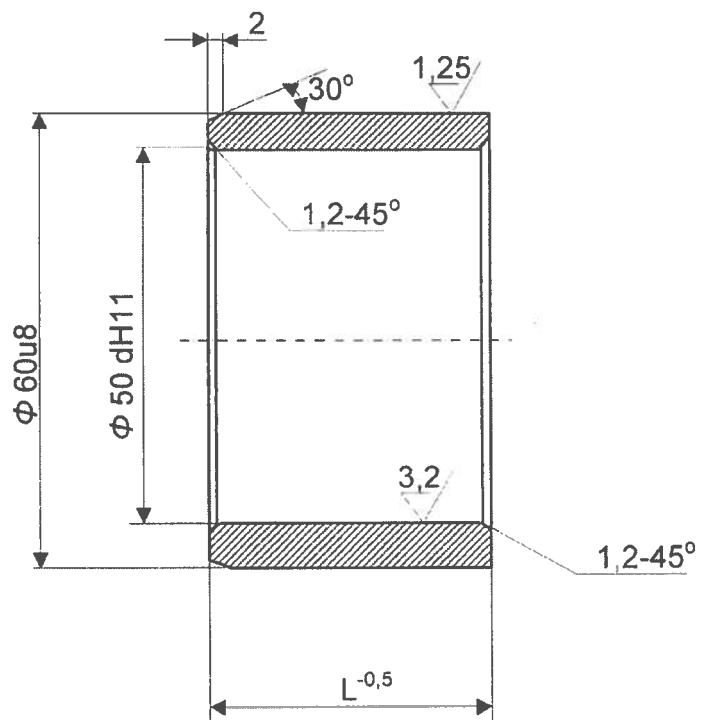
*Materiał: 50-55*

*Ulepszać przez azoto-nasiarczanie*

Tulejka  
- rys. B6

08HM-0063

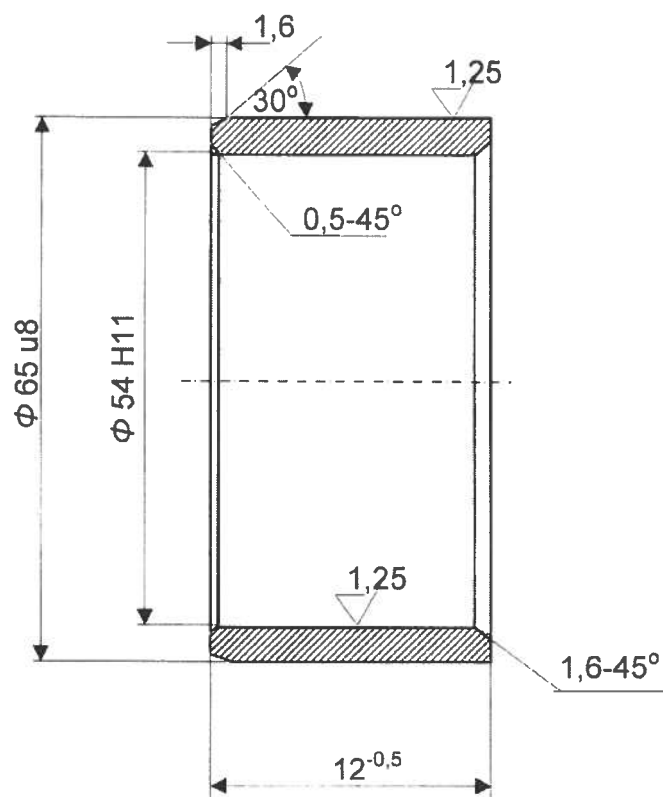
ZNT KRUSZEWIEC



L=12  
L=20  
L=40

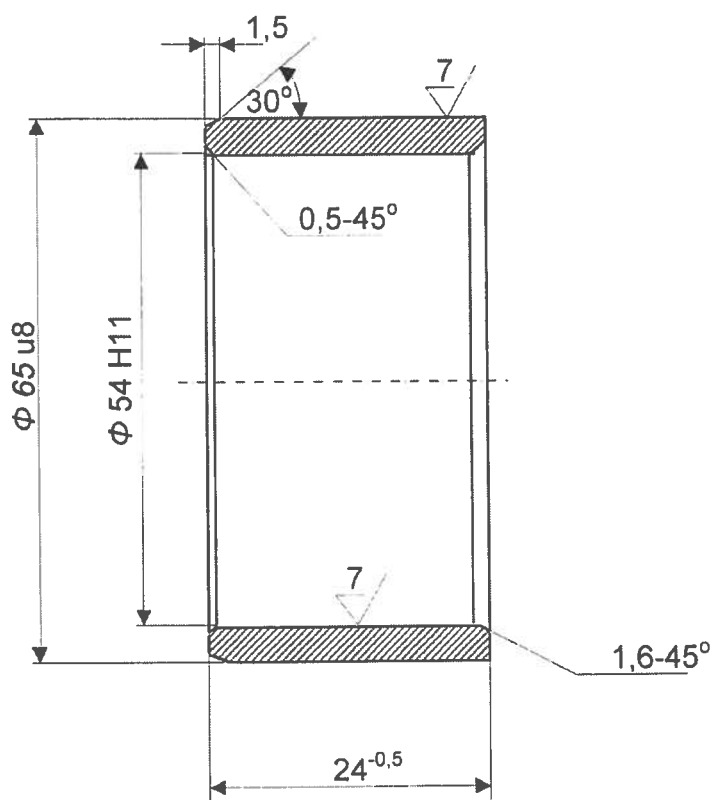
*Uwaga:*  
Ostre krawędzie stępić  
Materiał: 50-55  
Ulepszać przez azoto-nasiarczanie

Tulejka - rys. B7	08HM-0063
ZNT KRUSZEWIEC	



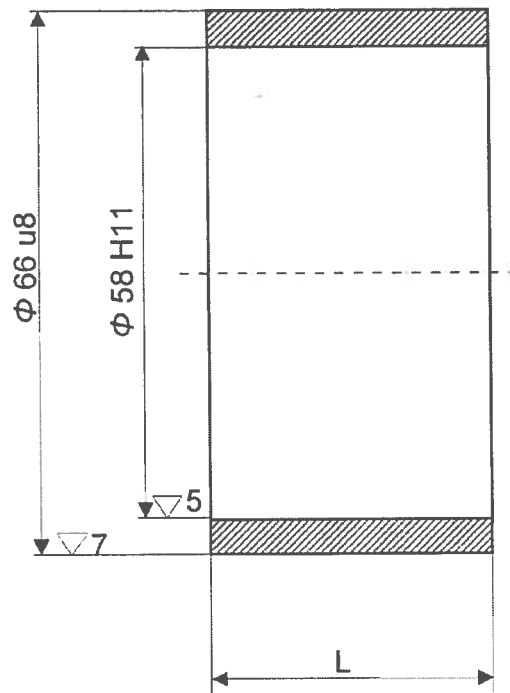
Uwaga:  
 Ostre krawędzie stępić  
 Materiał: 50-55  
 Utwardzać przez azoto-nasiarczanie

Tulejka - rys. B8	5B 081002-1-1
ZNT KRUSZEWIEC	



Uwaga:  
 Ostre krawędzie stępić  
 Materiał: 50-55  
 Utwardzać przez azoto-nasiarczanie

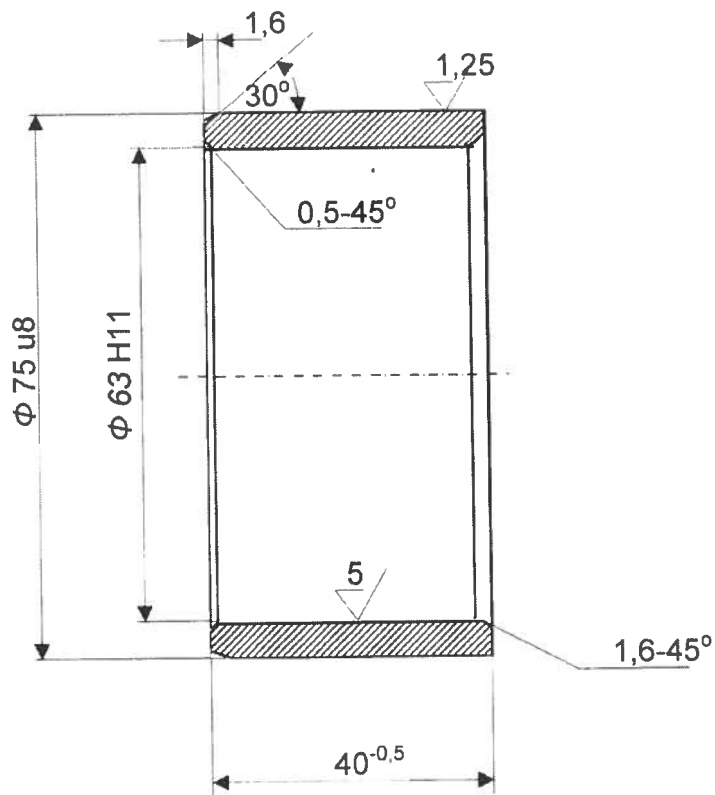
Tulejka - rys. B9	6B 081015-1-1
ZNT KRUSZEWIEC	



L- 35  
L- 70

*Uwaga:*  
*Ostre krawędzie stępić*  
*Materiał: 50-55*  
*Utwardzać przez azoto-nasiarczanie*

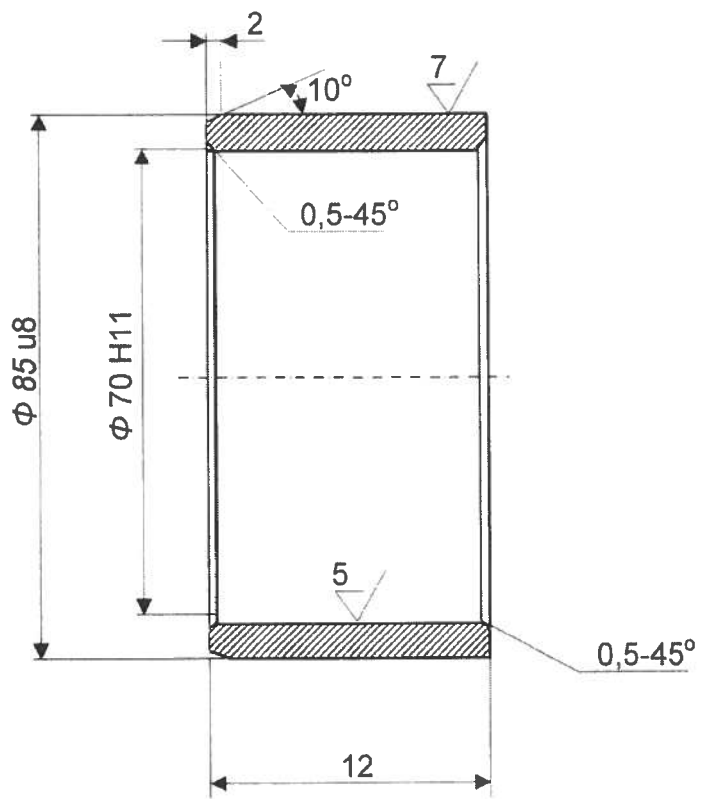
Tuleje - rys. B10	Sprzęgu
ZNT KRUSZEWIEC	



Uwaga:  
 Ostre krawędzie stępić  
 Materiał: 50-55  
 Utwardzać przez azoto-nasiarczanie

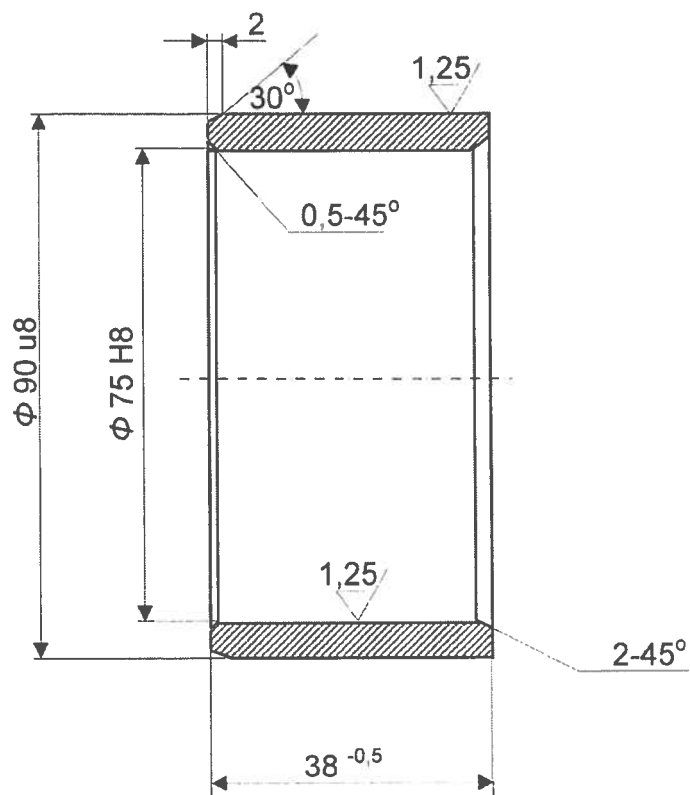
Tulejka - rys. B11	ZNT/1/14
ZNT KRUSZEWIEC	





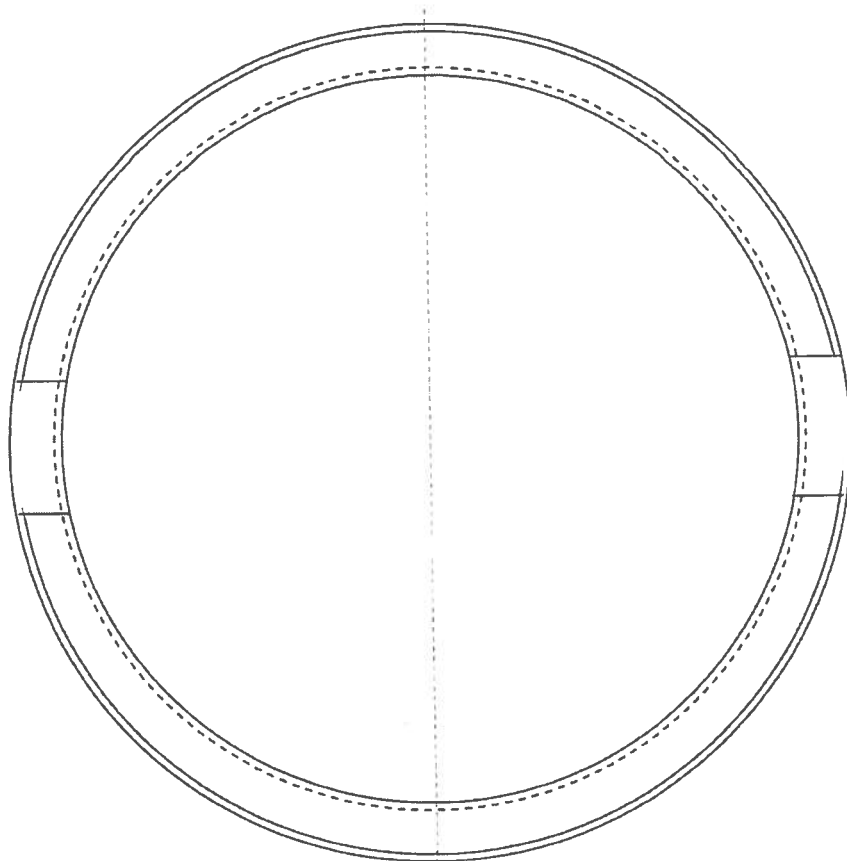
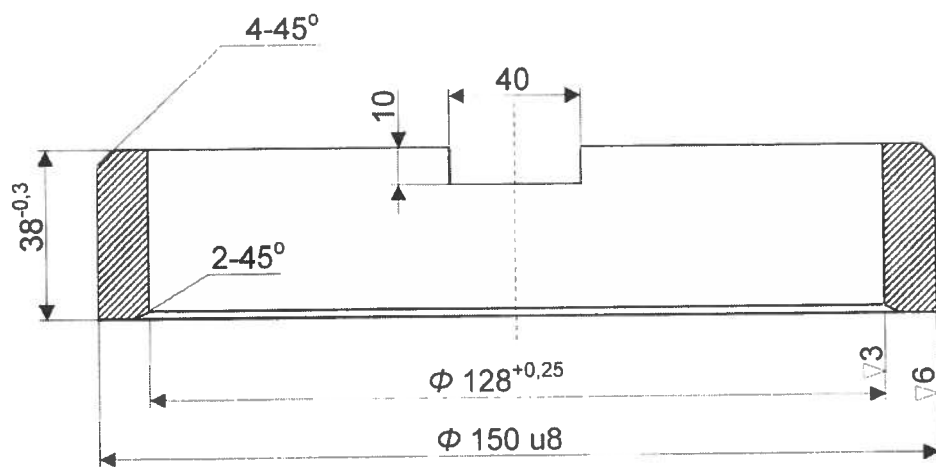
Uwaga:  
 Ostre krawędzie stępić  
 Materiał: 50-55  
 Ulepszać przez azoto-nasiarczanie

Tulejka - rys. B12	3B 081009 -1-1
ZNT KRUSZEWIEC	



Uwaga:  
 Ostre krawędzie stępić  
 Materiał: 50-55  
 Utwardzać przez azoto-nasiarczanie

Tulejka - rys. B13	4B 081030-1-1
ZNT KRUSZEWIEC	

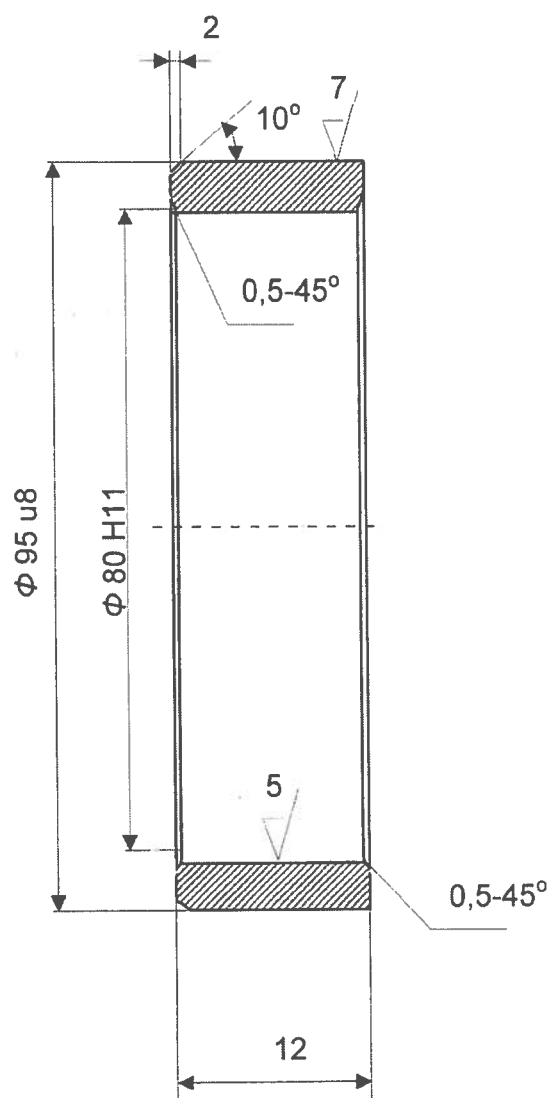


Uwaga:  
 Ostre krawędzie stępić  
 Materiał: 50-55  
 Ulepszać przez azoto-nasiarczanie

Tuleja łożyskowa  
 - rys. B14

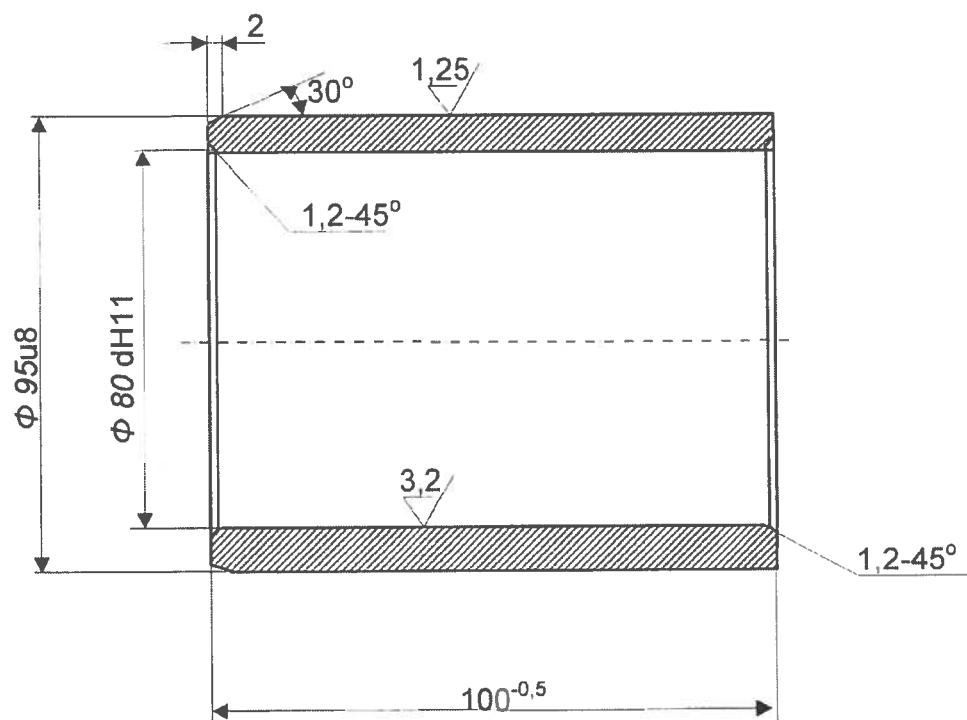
X 1110 -1-15

ZNT KRUSZEWIEC



Uwaga:  
 Ostre krawędzie stępić  
 Materiał: 50-55  
 Ulepszać przez azoto-nasiarczanie

Tulejka	95/80/12 Rys. B15
ZNT KRUSZEWIEC	



Uwaga:  
 Ostre krawędzie stępić  
 Materiał: 50-55  
 Ulepszać przez azoto-nasiarczanie

Tulejka	95x80x100 Rys. B16
ZNT KRUSZEWIEC	