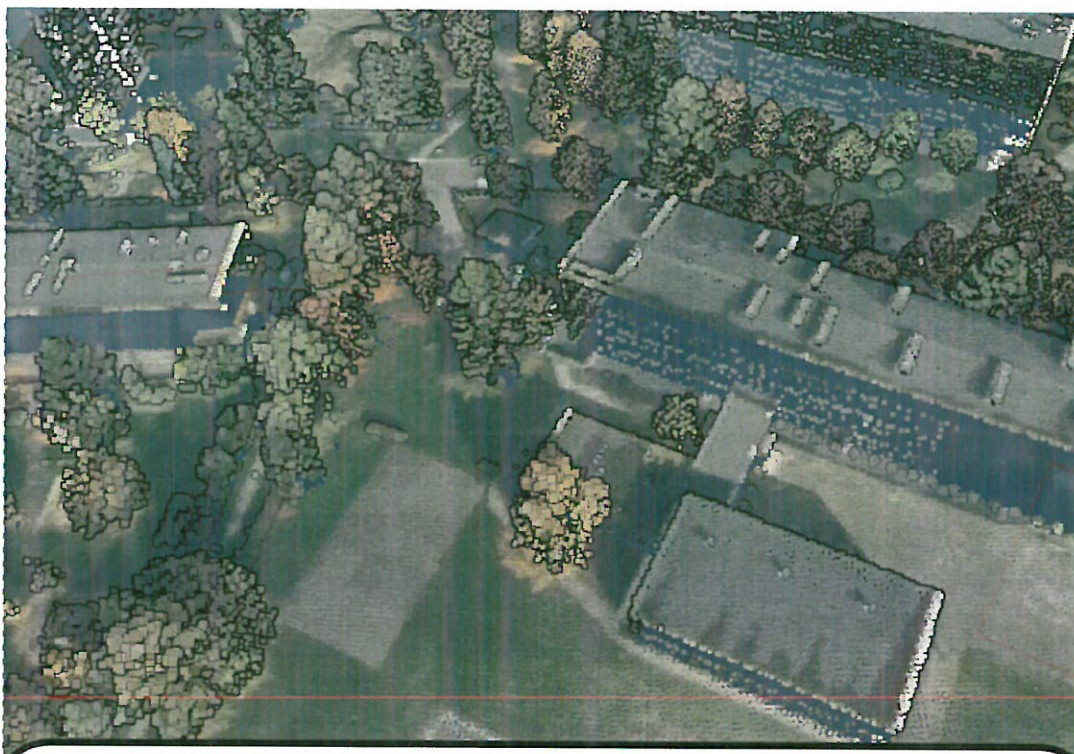


PROJEKT BUDOWLANY



PROJEKT ZAGOSPODAROWANIA TERENU

Nazwa zamierzenia: Montaż obiektów małej architektury w miejscu publicznym wraz z utwardzeniem terenu, budowa ogrodzenia.

jednostka ewidencyjna Nowy Sącz

obręb 14/72,

działka ewid. nr 72

Identyfikator działki 126201_1.0072.14/72,

adres obiektu budowlanego: ul. Królowej Jadwigi, Nowy Sącz

Inwestor: Miasto Nowy Sącz, Rynek 1, 33-300 Nowy Sącz

TOM 1/1

Egzemplarz

NOWY SĄCZ
KWIECIEŃ 2023

ZESPÓŁ PROJEKTOWY:

Specjalność architektoniczna

mgr inż. arch. Konrad Kochański

*uprawnienia budowlane w specjalności architektonicznej
do projektowania bez ograniczeń nr upr. MPOiA/19/2004*

ZAWARTOŚĆ OPRACOWANIA

1. PROJEKT ZAGOSPODAROWANIA TERENU
2. ZAŁĄCZNIK DO ZGŁOSZENIA

SPIS TREŚCI

Podstawa opracowania	str. PZT4
1. Położenie terenu lokalizacji oraz przedmiot zamierzenia budowlanego	str. PZT4
2. Istniejący stan zagospodarowania działki lub terenu	str. PZT4
3. Projektowane oraz istniejące zagosp. terenu w tym uzbr. terenu i dostęp do mediów	str. PZT4
4. zestawienie powierzchni	str. PZT5
5. Ochrona terenu wynikająca z MPZP lub przepisów szczególnych	str. PZT5
6. Dane dotyczące warunków ochrony przeciwpożarowej, w szczególności o drogach pożarowych oraz przeciwpożarowym zaopatrzeniu w wodę, wraz z ich parametrami technicznymi;	str. PZT6
7. Inne niezbędne dane wynikające ze specyfiki, charakteru i stopnia skomplikowania obiektu budowlanego lub robót budowlanych;	str. PZT6
8. Obszar oddziaływania projektowanego obiektu	str. PZT6

CZĘŚĆ RYSUNKOWA

PZT 1 plansza zbiorcza 1:500

PODSTAWA OPRACOWANIA

Niniejszy projekt został opracowany na podstawie:

- *MDCP w skali 1:50 opracowanej przez Waldemar Kuchno nr upr. 8275 przyjętej do zasobów prot. weryfikacji GEO.6640.1444.2023_97981 z dnia 28.03.2023r.*
- *Ustawa „Prawo Budowlane” Dz. U. 1994.89.414 ze zm.*
- *Rozporządzenie Ministra Infrastruktury z dnia 04.07.1994r. w sprawie warunków technicznych, jakim powinny odpowiadać budynki i ich usytuowanie / Dz.U. 2002 nr 75 poz. 690 z późn. zmianami/,*
- *Dz. U. z 2019 poz.1839. -w sprawie przedsięwzięć mogących znacząco oddziaływać na środowisko,*
- *Ustawa z dnia 23 lipca 2003 r. o ochronie zabytków i opiece nad zabytkami Dz. U. 2003 Nr 162 poz. 1568*
- *Rozporządzenie Ministra Rozwoju z dnia 11 września 2020 r. w sprawie szczegółowego zakresu i formy projektu budowlanego Dz.U.2022.1679 t.j. |*
- *szczegółowym zakresem rzeczowym przedstawionym przez inwestora;*
- *programu użytkowego opracowanego w porozumieniu z Inwestorem;*
- *przepisów techniczno – budowlanych i norm obowiązujących w zakresie, objętym opracowaniem;*
- *przepisów odrębnych;*
- *wizje lokalne w terenie;*
- *przepisy formalno-prawne, katalogi, wytyczne projektowe;*
- *Polskie Normy Budowlane i literatura techniczna – normy dotyczące placów zabaw: PN EN 1176-1:2009, PN EN 1176-2:2009, PN EN 1176-3:2009, PN EN 1176-4:2009, PN EN 1176-5:2009, PN EN 1176-6:2009, PN EN 1176-7:2009, PN EN 1176-10:2009, PN EN 1176-11:2009, PN EN 1177:2009;*
- *uzgodnienia z przedstawicielami Inwestora.*
- *Uchwała Krajobrazowa,*

ZAKRES OPRACOWANIA

- wytyczenie w terenie,
- oczyszczenie działki przeznaczonej pod obiekty małej architektury,
- wykonanie i montaż fundamentów pod obiekty małej architektury,
- dostawa i montaż urządzenia – biegacz,
- dostawa i montaż urządzenia – orbitrek,
- dostawa i montaż urządzenia – wioślarz,
- dostawa i montaż urządzenia – wyciskanie siedząc integracyjne dla os. niepełnosprawnych,
- dostawa i montaż urządzenia – wahadło/steper,
- dostawa i montaż ławki,
- dostawa i montaż kosza na śmieci,
- dostawa i montaż stojaków na rowery,
- dostawa i montaż tablicy informacyjnej -regulamin,
- wykonanie ogrodzenia wraz z dwoma furtkami,
- wykonanie nawierzchni z kostki betonowej,
- rekultywacja terenów zielonych wokół planowanej inwestycji,
- uporządkowanie terenu po przeprowadzonych pracach wraz z wywozem i utylizacją gruzu i śmieci oraz ewentualnego nadmiaru ziemi.

OPIS TECHNICZNY ZAGOSPODAROWANIA TERENU

1) określenie przedmiotu zamierzenia budowlanego, a w przypadku zamierzenia budowlanego obejmującego więcej niż jeden obiekt budowlany – zakres całego zamierzenia;

Teren lokalizacji, stanowiący działkę nr 14/72 obręb 72, ul. Królowej Jadwigi, 33-300 Nowy Sącz.

Zakres planowanych prac obejmuje:

- montaż urządzeń siłowni zewnętrznej w tym: biegacz, orbitrek, wioślarz, wyciskanie siedząc (dla os. z niepełnosprawnościami), wahadło/stepper,
- montaż obiektów małej architektury: ławka, kosz na śmieci, tablica informacyjna -regulamin, stojaki na rowery,
- wykonanie ogrodzenia wraz z dwoma furtkami,
- wykonanie nawierzchni z kostki betonowej,
- rekultywacja terenu w obrębie wykonywanych prac.

2) określenie istniejącego stanu zagospodarowania działki lub terenu, informacja o obiektach budowlanych przeznaczonych do rozbiórki;

Teren inwestycji (Nowy Sącz, dz. ewid. nr 14/72, obręb 72, ul. Królowej Jadwigi) jest terenem zainwestowanym. Na obszarze planowanej inwestycji zlokalizowany jest Zespół Szkół nr 2, boiska sportowe, obiekty małej architektury oraz krzewy i drzewa. Dostęp oraz dojazd do przedmiotowego terenu od strony północnej z dz. ewid. nr 14/55 - ul. Królowej Jadwigi.

3) projektowane zagospodarowanie działki lub terenu, w tym:

- a) urządzenia budowlane związane z obiektami budowlanymi – nie dotyczy,
- b) sposób odprowadzania lub oczyszczania ścieków – nie dotyczy,
- c) układ komunikacyjny – dojście do placu zabaw poprzez istniejący układ komunikacji pieszej i pieszo-jezdnej, w nin. opracowaniu nie przewiduje się zmiany układu komunikacji,
- d) sposób dostępu do drogi publicznej – poprzez istniejący zjazd od strony ul. Królowej Jadwigi,
- e) parametry techniczne sieci i urządzeń uzbrojenia terenu – na etapie nin. opracowania nie przewiduje się zmian w zakresie instalacji oraz sieci,
- f) ukształtowanie terenu i układ zieleni, (w zakresie niezbędnym do uzupełnienia części rysunkowej projektu zagospodarowania działki lub terenu) – bez zmian,

4) zestawienie:

- a) powierzchni zabudowy projektowanych i istniejących obiektów budowlanych, przy czym powierzchnię zabudowy budynku pomniejsza się o powierzchnię części zewnętrznych budynku, takich jak: tarasy naziemne i podparte słupami, gzymsy oraz balkony – nie dotyczy,
- b) powierzchni dróg, parkingów, placów i chodników – bez zmian,
- c) powierzchni biologicznie czynnej

dz. ewid. nr 14/72			
lp.	funkcja obszaru	pow.m ²	%
1	proj. dojście	3,05	2,670987
2	istn. układ komunikacji	0,00	0
3	proj. obszar biologicznie czynny	111,14	97,329013
x	razem powierzchnia działki w obrębie proj ogrodzenia siłowni	114,19	100,00

- d) powierzchni innych części terenu, zgodnych z ustaleniami miejscowego planu zagospodarowania przestrzennego, decyzją WZiZT lub ULICP, uchwały o ustaleniu lokalizacji inwestycji mieszkaniowej lub inwestycji towarzyszących – nie dotyczy,

5) informacje i dane:

a) o rodzaju ograniczeń lub zakazów w zabudowie i zagospodarowaniu terenu wynikających z aktów prawa miejscowego lub decyzji o warunkach zabudowy i zagospodarowania terenu,

Projekt wykonany zgodnie z §4 UCHWAŁY NR XLII/415/2017 RADY MIASTA NOWEGO SĄCZA z dnia 27 czerwca 2017 r. w sprawie *ustalenia zasad i warunków sytuowania obiektów małej architektury, tablic reklamowych i urządzeń reklamowych oraz ogrodzeń, ich gabarytów, standardów jakościowych oraz rodzajów materiałów budowlanych, z jakich mogą być wykonane*. - Teren przedmiotowej działki położony jest w obszarze V oraz poza obszarem II oraz strefą A (ulica Królowej Jadwigi).

b) Ochrona terenu wynikająca z MPZP lub przepisów szczególnych min. w zakresie wpisu do rejestru zabytków, gminnej i wojewódzkiej ewidencji zabytków, lokalizacji na obszarze chronionym oraz objętym ochroną konserwatorską,

Teren działki nie podlega przepisom ustawy o ochronie dóbr kultury oraz ochronie konserwatorskiej na podstawie ustawy z dnia 23 lipca 2003 r. o ochronie zabytków i opiece nad zabytkami (Dz. U. 2014 poz. 1446 z późniejszymi zmianami).

Teren zlokalizowany jest poza obszarem ochronnym NATURA 2000, położony poza obszarem MPOChK oraz nie jest obostrzony planem miejscowym.

c) wpływ eksploatacji górniczej na działkę lub teren zamierzenia budowlanego,

- nie dotyczy

d) charakter, cechy istniejących i przewidywanych zagrożeń dla środowiska oraz higieny i zdrowia użytkowników projektowanych obiektów budowlanych i ich otoczenia w zakresie zgodnym z przepisami odrębnymi;

Projektowany zakres prac nie wywołuje zabronionych prawem skutków na środowisko, zdrowie oraz warunki zagospodarowania terenów sąsiednich.

Projektowany zakres nie kwalifikuje się do przedsięwzięć mogących zawsze znacząco oddziaływać na środowisko oraz przedsięwzięć mogących potencjalnie znacząco oddziaływać na środowisko- nie zalicza się do 1, 2 i 3 grupy określonej w Dz. U. z 2016 poz. 71. -w sprawie *przedsięwzięć mogących znacząco oddziaływać na środowisko*.

6) dane dotyczące warunków ochrony przeciwpożarowej, w szczególności o drogach pożarowych oraz przeciwpożarowym zaopatrzeniu w wodę, wraz z parametrami technicznymi;

- w obrębie planowanych urządzeń i obiektów małej architektury są zlokalizowane elementy infrastruktury technicznej służącej do ochrony p.poż.,

7) inne niezbędne dane wynikające ze specyfiki, charakteru i stopnia skomplikowania obiektu budowlanego lub robót budowlanych;

- nie dotyczy

8) informację o obszarze oddziaływania obiektu.

Na podstawie art. 34 PB wyznacza się obszar oddziaływania obiektu wyznaczony na podstawie:

- Ustawa „Prawo Budowlane” Dz. U. 1994.89.414 ze zm.
- Rozporządzenie Ministra Infrastruktury z dnia 04.07.1994r. w sprawie warunków technicznych, jakim powinny odpowiadać budynki i ich usytuowanie / Dz.U. 2002 nr 75 poz. 690 z późn. zmianami/,
- Dz. U. z 2019 poz.1839. -w sprawie przedsięwzięć mogących znacząco oddziaływać na środowisko,

wprowadzających ograniczenia w zakresie zagospodarowania terenu oraz oddziaływania obiektu:

- zacierania obiektów zlokalizowanych na działkach sąsiednich – nie występuje
- ochrony pożarowej w zakresie odległości od obiektów sąsiednich i granic działek – nie dotyczy
- w zakresie bezpieczeństwa konstrukcji - nie dotyczy
- emisji hałasu, drgań, udaru i jonizacji - w projekcie nie przewiduje się lokalizacji urządzeń emitujących hałas, drganie czy też jonizację powietrza - wpływających na sąsiednią zabudowę,
- lokalizacji elementów będących przedsięwzięciem mogącym zawsze znacząco oddziaływać na

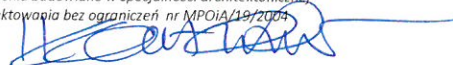
- środowisko oraz przedsięwzięciem mogącym potencjalnie znacząco oddziaływać na środowisko- w projekcie nie przewiduje się lokalizacji oraz magazynowania elementów mogących oddziaływać na środowisko – nie przewiduje się,
- **pomniki przyrody** - nie występuje,
 - **zagospodarowanie terenu oraz ochrona zabytków wraz z kontekstem zabytkowego otoczenia** – w obrębie projektowanych elementów brak obiektów oraz terenów wpisanych do rejestru zabytków oraz widniejących w GEZ Miasta Nowego Sącza,
 - **projektowana infrastruktura oraz kolizje** - nie występuje
 - **Projektowane elementy** - nie wprowadzają ograniczeń, nie obostrzają realizacji obiektów oraz infrastruktury na działkach sąsiednich,
 - **dostęp terenów działek** - (w obrębie nin. opracowania) do dróg lądowych zgodnie z istniejącym schematem komunikacyjnym. Nie przewiduje się obostrzeń w zakresie dostępu do obiektów oraz terenów działek sąsiednich.

Obszar oddziaływania zawiera się w całości na terenie przedmiotowej działki nr 14/72, obr. 72.

Opracował:

mgr inż. arch. Konrad Kochański

uprawnienia budowlane w specjalności architektonicznej
do projektowania bez ograniczeń nr MPOiA/19/2004




rys. PZT 1
Projekt Zagospodarowania Terenu

TEMAT: Montaż elementów malej architektury w miejscu publicznym wraz z utwardzeniem terenu budowa ogrodzenia

LOKALIZACJA:
Nowy Sącz, dz. ewid. nr 14/72, obręb 072
ul. Królowej Jadwigi
Id działki126201_1.0072.14/72

INWESTOR: URZĄD MIASTA NOWEGO SĄCZA
RYNEK 1, 33-300 NOWY SĄCZ
NOWY SĄCZ, KWIECIEŃ 2023

architektura
mgr inż. arch. Konrad Kochański -projektant
uprawnienia budowlane w specjalności architektonicznej
do projektowania bez ograniczeń, nr MPOA/19/2004


- projektowane elementy zagosp. terenu
1. proj. biegacz
 2. proj. orbitrek
 3. proj. wóznik
 4. proj. wyśkakiwanie się
 5. proj. wahadło/steper
- k. ° proj. kosc na śmieci
T. proj. ławka
F. proj. tablica info
R. proj. furtka
proj. stojak na rowery

- istn. elementy - bez zmian
- teren biologicznie czynny
 - istn. chodnik
 - istn. budynek
 - proj. dojście
 - o istn. drzewo

- linia odległości 10m od ściany budynku
linia odległości 1m
linia odległości 10m od m. postojowych
- 406 -własność inwestora objęta opracowaniem
406 -własność inwestora
406 sąsiednie działki ewid.
granice działek
granica działki inwestora
granica działki inwestora
granica opracowania

Mapa powstała na podstawie pomiaru bezpośredniego oraz w oparciu o dane otrzymane z PODOC
w Nowym Sączu.
Granice działek wyzniesiono na podstawie danych uzyskanych z ewidencji gruntów i budynków.
Nie wyklucza się istnienia sieci ułożonych na terenie nieujawnionych na mapie.
Nie występują uzgodnienia ZUP.
W zakresie opracowania brak MPZP.

MAPA DO CELÓW PROJEKTOWYCH

SKALA 1:500 SEKCJA:7.115.18.12.4.1
7.115.18.12.4.2, 7.115.18.12.2.4
Woj.: małopolskie

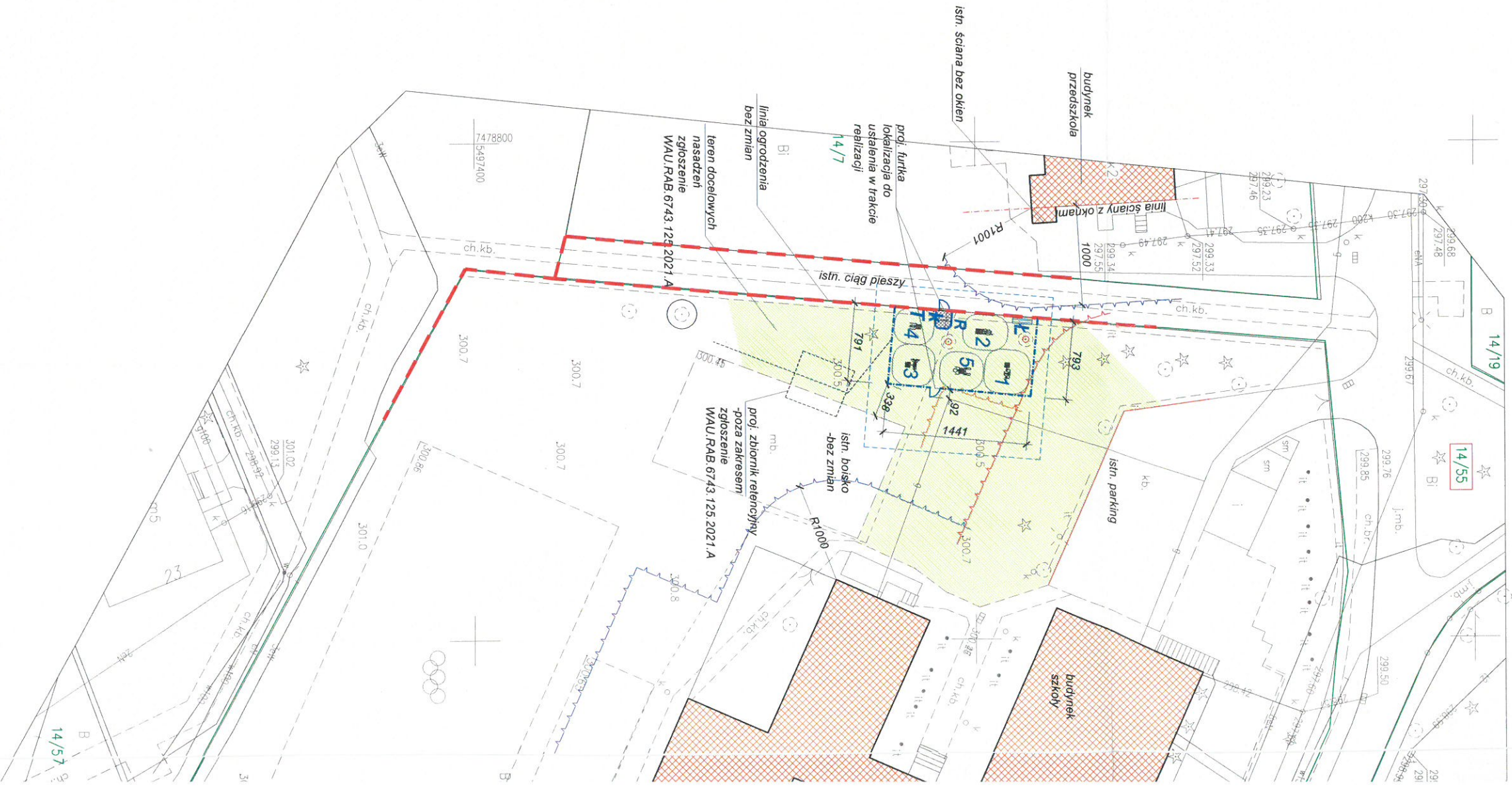
Pow.: M. Nowy Sącz
Jedn. ewid.: M. Nowy Sącz [126201_1]
Obręb ewid.:072 [00072]
ID Pracy : GEO.6640.1447.2023
PRZEDMIOT AKTUALIZACJI :
działka nr. 14/71, 14/72
zakres opracowania

Układ współrzędnych: "2000"
Układ wysokości: H-PL-EVRF2007-NH
16.02.2023 03.03.2023
Stan na dzień Data opracowania

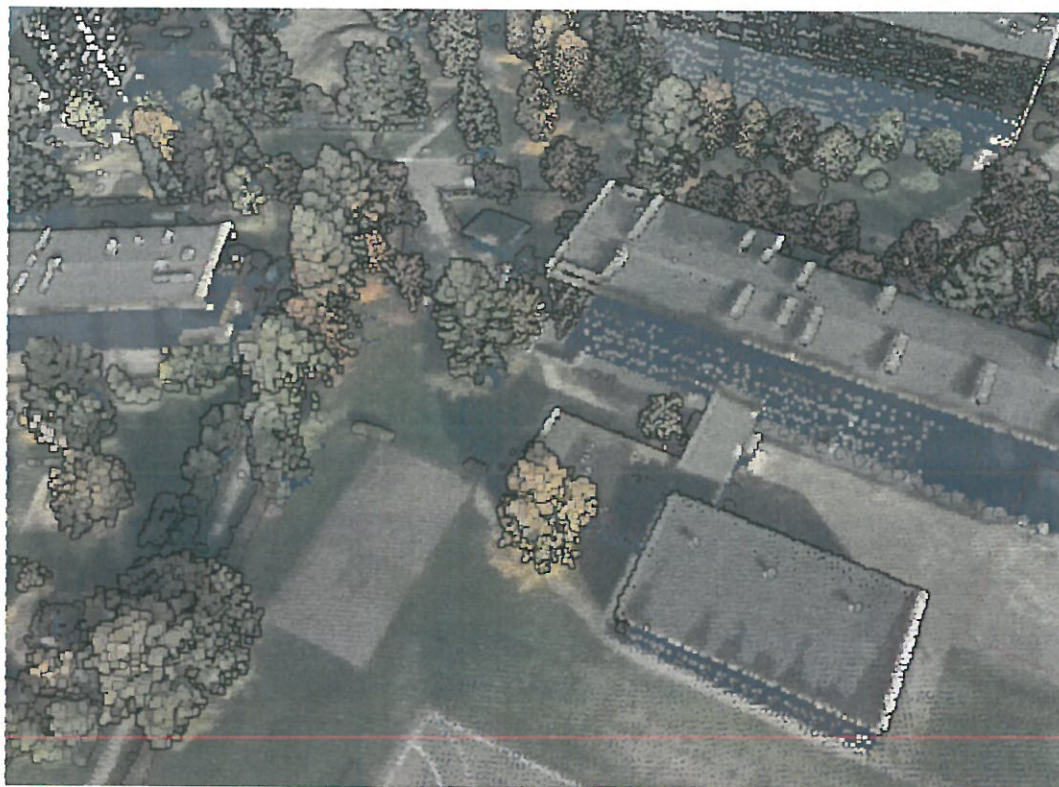
Powinno być, że niniejszy dokument został opracowany w wyniku prac geodezyjnych i kartograficznych, których rezultaty zawiera opartą na technicznych porównaniach zwrócić uwagi. Jednocześnie informuję, że jestem świadomy odpowiedzialności karnej za złożenie fałszywego oświadczenia.
Identyfikator zgłoszenia prac geodezyjnych GEO.6640.1447.2023
Organ władzy geodezyjnej który otrzymał zgłoszenie: Samorząd Nowosądecki
Wykonawca prac geodezyjnych AGD Projekt sp. z o.o.
ul. Jagiellońska 2, 32-005 Niepokonice
Przebieg wytyczenia GEO.6640.1447.2023, 96043
Numer oraz data sporządzenia dokumentu zawiązującego wynik geodezyjny weryfikacji z dnia 29.03.2023r.
Imię i nazwisko oraz nazwa uprawnień Władysław Kuchta
numer uprawnień 6275
zawodowych kartowidła prac

AGB Projekt sp. z o.o.
ul. Jagiellońska 21 32-005 Niepokonice
tel. 763 646-731 | biuro@agbprojekt.pl
NIP: 6832106775 REGON: 384326646

GEODETA
mgr inż. Pędłina Medaj
tel. 697 332 573



ZAŁĄCZNIK DO ZGŁOSZENIA



ZAŁĄCZNIK DO ZGŁOSZENIA

Nazwa zamierzenia Montaż obiektów małej architektury w miejscu publicznym wraz z utwardzeniem terenu, budowa ogrodzenia.

jednostka ewidencyjna Nowy Sącz

obręb 072

działka ewid. nr 14/72

adres obiektu budowlanego

ul. Królowej Jadwigi, Nowy Sącz

Inwestor: Miasto Nowy Sącz, Rynek 1, 33-300 Nowy Sącz

TOM 1/1

Egzemplarz

NOWY SĄCZ
KWIECIEŃ 2023

ZESPÓŁ PROJEKTOWY:

Specjalność architektoniczna

mgr inż. arch. Konrad Kochański

uprawnienia budowlane w specjalności architektonicznej
do projektowania bez ograniczeń nr upr. MPOiA/19/2004

SPIS TREŚCI

- opis techniczny architektoniczno-budowlany (funkcjonalno – materiałowy)

str. A4 – A11

CZĘŚĆ RYSUNKOWA PROJEKTU ARCHITEKTURA

A1 – rzut placu	1:100
A2 – stojak na rowery	1:20

TEMAT: Montaż obiektów małej architektury w miejscu publicznym wraz z utwardzeniem terenu, budowa ogrodzenia.

lokalizacja: dz. nr 14/72 obręb 72, Nowy Sącz, ul. Królowej Jadwigi,

Inwestor: Miasto Nowy Sącz, Rynek 1, 33-300 Nowy Sącz

ZAKRES PRAC:

ZAKRES OPRACOWANIA

- wytyczenie w terenie,
- oczyszczenie działki przeznaczonej pod obiekty małej architektury,
- wykonanie i montaż fundamentów pod obiekty małej architektury,
- dostawa i montaż urządzenia – biegacz,
- dostawa i montaż urządzenia – orbitrek,
- dostawa i montaż urządzenia – wioślarz,
- dostawa i montaż urządzenia – wyciskanie siedząc integracyjne dla os. niepełnosprawnych,
- dostawa i montaż urządzenia – wahadło/steper,
- dostawa i montaż ławki,
- dostawa i montaż kosza na śmieci,
- dostawa i montaż stojaka na rowery,
- dostawa i montaż tablicy informacyjnej -regulamin,
- wykonanie ogrodzenia wraz z dwoma furtkami,
- wykonanie nawierzchni z kostki betonowej,
- rekultywacja terenów zielonych wokół planowanej inwestycji,
- uporządkowanie terenu po przeprowadzonych pracach wraz z wywozem i utylizacją gruzu i śmieci oraz ewentualnego nadmiaru ziemi.

W ramach nin. zakresu robót ponadto przewiduje się niwelację terenu w obrębie projektowanych urządzeń oraz obiektów małej architektury.

UWAGI: przed rozpoczęciem prac ziemnych w celu weryfikacji i lokalizacji niezainwentaryzowanych sieci i instalacji należy wykonać przekopy kontrolne w obrębie projektowanych elementów zagospodarowania terenu.

Projektowane urządzenia siłowni zewnętrznej:

Projektowane urządzenia zostały rozmieszczone z zachowaniem stref bezpieczeństwa. Montowane urządzenie i elementy należy fundamentować/instalować zgodnie z PN-EN 1176-1 i specyfikacją techniczną. Urządzenie i elementy wyposażenia muszą posiadać stosowne atesty, certyfikaty oraz deklaracje zgodności potwierdzające spełnienie powszechnie obowiązujących norm. Montaż winien być wykonywany przez osoby/firmy odpowiednio przeszkolone, w oparciu o instrukcje montażu, zaleceń, wskazówek i pod nadzorem dostawcy oraz instytucji dozoru technicznego.

PROJEKTOWANE ELEMENTY

1-projektowane urządzenie -biegacz

Wymiary:

Długość: 139cm \pm 10%;

Szerokość: 50-150cm \pm 10%;

Wysokość (pylonu): 192cm \pm 10%;

Strefa bezpieczeństwa: 439 x 450cm \pm 10%;

Wysokość swobodnego upadku: 65cm \pm 10%

Materiały:

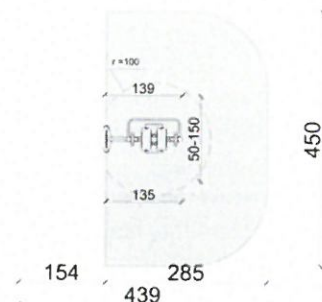
- stal malowana proszkowo (zabezp. ocynk),

- elementy stalowe zabezpieczone antykorozyjnie poprzez śrutowanie i cynkowanie,

- stopnice z blachy aluminiowej,

Kolor: do ustalenia (in-situ)

Sposób montażu oraz fundament zgodnie z wytycznymi/zaleceniami producenta.



Rysunek 1 Przykładowe zdjęcie.

2-projektowane urządzenie -orbitrek

Wymiary: 150 x 62cm \pm 10%;

Wysokość (pylon): 192cm \pm 10%;

Strefa bezpieczeństwa: 451 x 362cm \pm 10%;

Wysokość swobodnego upadku: 31cm \pm 10%;

Materiały:

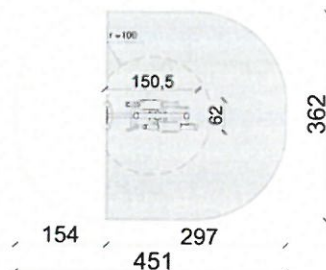
- stal malowana proszkowo (zabezp. ocynk),

- elementy stalowe zabezpieczone antykorozyjnie poprzez śrutowanie i cynkowanie,

- stopnice z blachy aluminiowej/nierdzewnej,

Kolor: do ustalenia (in-situ)

Sposób montażu oraz fundament zgodnie z wytycznymi/zaleceniami producenta.



Rysunek 2 Przykładowe zdjęcie.

3-projektowane urządzenie -wioślarz

Wymiary: 117 x 110cm ± 10%;

Wysokość (pylon): 192cm ± 10%;

Strefa bezpieczeństwa: 422 x 410cm ± 10%;

Wysokość swobodnego upadku: 66cm ± 10%;

Materiały:

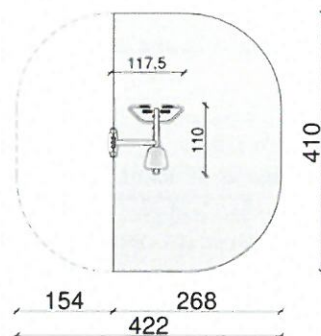
-stal malowana proszkowo (zabezp. ocynk),

-elementy stalowe zabezpieczone antykorozyjnie poprzez śrutowanie i cynkowanie,

-siedzisko z płyty HDPE,

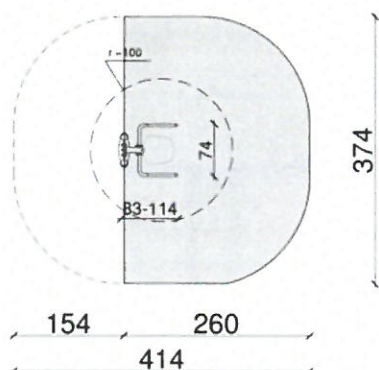
Kolor: do ustalenia (in-situ)

Sposób montażu oraz fundament zgodnie z wytycznymi/zaleceniami producenta.



Rysunek 3 Przykładowe zdjęcie.

4-projektowane urządzenie – wyciskanie siedząc integracyjne dla niepełnosprawnych



Rysunek 4 Przykładowe zdjęcie.

Szerokość: 740mm ± 5 %;

Długość: 830-1140mm ± 5 %;

Wysokość: 1920mm ± 5 %;

Strefa bezpieczeństwa: 414cm x 374cm ± 5%;

Materiał: urządzenie wykonane z wysokiej jakości stali spawalniczej, dwukrotnie malowane proszkowo farbami epoksydowymi i poliestrowymi. Elementy stalowe zabezpieczone antykorozyjnie poprzez

śrutowanie i cynkowanie. Siedzisko wykonane z tworzywa HDPE, z otworami ułatwiającymi odpływ wody. Śruby osłonięte zaślepkami.

Elementy konstrukcyjne: główna rura konstrukcyjna pylonu o średnicy 90mm, grubość ścianki 3,6mm. Pozostałe rury o średnicy 33.7mm, 42.4mm, 60.3mm, 76.13mm. Łożyska kulkowe typu zamkniętego.

Dzięki zastosowaniu mechanizmu składanego siedziska, urządzenie przystosowane jest również dla osób poruszających się na wózku inwalidzkim.

Kolor: do ustalenia (in-situ)

Sposób montażu oraz fundament zgodnie z wytycznymi/zaleceniami producenta.

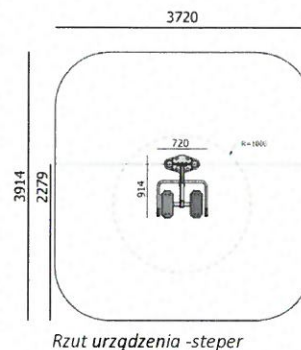
5-projektowane urządzenie -wahadło+steper



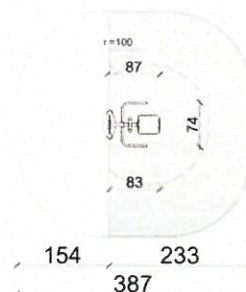
Rysunek 5 Przykładowe zdjęcie.



Rysunek 6 Przykładowe zdjęcie.



Rzut urządzenia -steper



Rzut urządzenia -wahadło

374

Urządzenie steper:

Wymiary: 91 x 72cm \pm 10%;

Wysokość (pylon): 192cm \pm 10%;

Strefa bezpieczeństwa: 391 x 372cm \pm 10%;

Wysokość swobodnego upadku: 45cm \pm 10%;

Materiały:

-stal malowana proszkowo (zabezp. ocynk),

-elementy stalowe zabezpieczone antykorozyjnie poprzez śrutowanie i cynkowanie,

-stopnice z blachy aluminiowej/nierdzewnej,

Kolor: do ustalenia (in-situ)

Sposób montażu oraz fundament zgodnie z wytycznymi/zaleceniami producenta.

Urządzenie wahadło:

Wymiary: 87 x 74cm \pm 10%;

Wysokość (pylon): 192cm \pm 10%;

Strefa bezpieczeństwa: 387 x 374cm \pm 10%;

Wysokość swobodnego upadku: 48cm \pm 10%;

Materiały:

-stal malowana proszkowo (zabezp. ocynk),

-elementy stalowe zabezpieczone antykorozyjnie poprzez śrutowanie i cynkowanie,

-stopnica z blachy aluminiowej/nierdzewnej,

Kolor: do ustalenia (in-situ)

Sposób montażu oraz fundament zgodnie z wytycznymi/zaleceniami producenta.

Uwaga: projektowane urządzenie – wahadło oraz urządzenie – stepper zamontować na jednym pylonie.

Ławka z oparciem:

Wymiary: 180 x 60 cm \pm 10%;

Wysokość: 76cm \pm 10%;

Szerokość siedziska 35cm \pm 10%;

Materiał:

- konstrukcja ławki wykonana z rury stalowej,
- deski ławkowe wykonane z drewna świerkowego lub jesionowego.

Sposób montażu oraz fundament zgodnie z wytycznymi/zaleceniami producenta.



Rysunek 7 Przykładowe zdjęcie

Kosz na śmieci z daszkiem

Wysokość: 100 cm

Pojemność kosza: 30l

Konstrukcja: rura stalowa, ocynkowana, malowana proszkowo;

Wsad kosza z blachy, ocynkowany ogniowo.



Rysunek 8 Przykładowe zdjęcie.

Tablica informacyjna – regulamin:

Wymiary: 40x5 cm \pm 10 %;

Wysokość: 180 cm \pm 10 %;

Konstrukcja: profil stalowy

Wykończenie: płyta PCV

Elementy składowe:

- stelaż metalowy
- tablica z regulaminem

Sposób montażu oraz fundament zgodnie z wytycznymi/zaleceniami producenta.

Urządzenie powinno się składać z:

- stelaż metalowy 1 szt.
- tablica z regulaminem 1 szt.



Rysunek 9 Przykładowe zdjęcie.

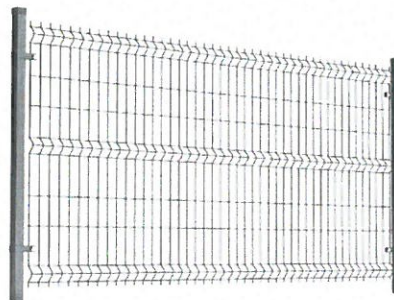
WYGRODZENIE TERENU

PRZYKŁADOWE OGRODZENIE:

Montaż ogrodzenia (od strony terenu szkoły) z paneli ogrodzeniowych wymiary 1500x2500mm, montaż na słupkach stalowych 60x40x2, drut fi 5 mm oczko 50*200 wraz z montażem.

Elementy zabezpieczone antykorozyjnie, ocynkowane oraz malowane proszkowo kolor antracyt RAL 7024.

Sposób montażu oraz fundament zgodnie z wytycznymi/zaleceniami producenta.



Górne wierzchnie elementy nie mogą mieć ostrych zakończeń, wszystkie elementy ogrodzenia nie mogą powodować zaklinowania, zacięć, zadrapań oraz winny być zaokrąglone i gładkie.

Dolną część ogrodzenia wykonać z elementów betonowych prefabrykowanych tj obejmą słupka oraz podmurówka -deska pozioma gładka kolor szary.
Przewidzieć co najmniej jeden segment demontowalny dla celów serwisowych.



FURTKA:

Ogrodzenie wraz z furtką z zasady ma tworzyć jednolita całość (kolor antracyt – RAL 7024).

Szerokość furtki 1,10 m (między słupkami, szer. przejścia w świetle min 1,0m). Furtka z wypełnieniem z paneli ogrodzeniowych (alternatywnie 2D), gr. drutu 5mm, analogicznie jak ogrodzenie.

Słupki do furtki 100x100x3mm zabezpieczone antykorozyjnie ocynkowane oraz malowane proszkowo.

Proj. furtka od strony istn. ciągu pieszego szer. 100cm w świetle przejścia

lokalizacja przy słupku istniejącym S4. Wysokość furtki dostosować do istn. ogrodzenia tak, aby tworzyła jednolitą całość. Pozostałą część istniejącego segmentu ogrodzenia pomiędzy słupkami S3-S4 do ponownej adaptacji wraz z proj. furtką.

Fundament na szerokości furtki do obniżenia do poziomu dojścia. Montaż furtki do istniejącego fundamentu – w wypadku braku możliwości wykonać nowy indywidualny fundament pod furtkę (do ustalenia in situ).

ISTNIEJĄCE OGRODZENIE – do zachowania



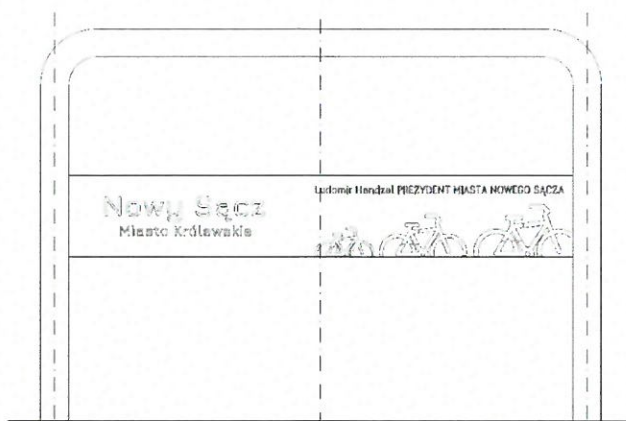
Stojak na rowery

Konstrukcja rama rura stalowa fi 42.4mm, gr. ścianki 2mm, stal nierdzewna polerowana lub szczotkowana. Stojak składa się z ram zewnętrznych z blachą (napis) oraz ram wewnętrznych (pustych).

Po bokach stojaka wykonać ramę wraz z blachą z typografią/napisem - element spawany do ramy gr. blachy 3.0mm (blacha nierdzewna), typografia wycinana metodą CNC, powierzchnia polerowana lub szczotkowana.

Fundament – beton C20/25, wymiary 30x30cm lub szalunek tracony w postaci rury średnicy 30cm, górne lico ukryć około 5-7cm pod powierzchnią placu. Zbrojenie wykonać jako 4x fi8mm strzemiona spiralne fi6mm.

W zakresie projektuje się stojaki (zgrupowane w jeden element, gdzie 1ramka =2 rowery), składający się z 3 ramek, w tym dwóch zewnętrznych z blachą –napisem.



Przykładowe rozwiązanie

Rama zewnętrzna z typografią/napisem

Nawierzchnia bezpieczna – trawiasta

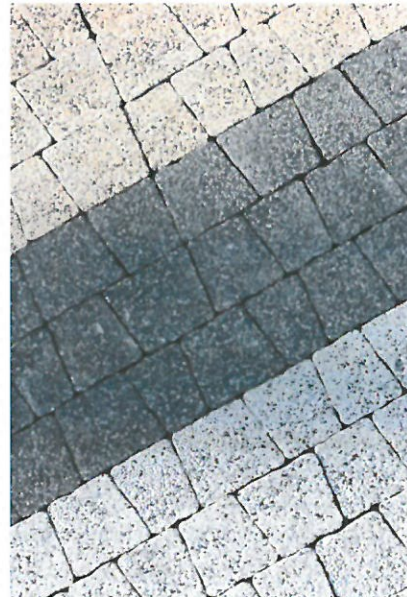
Nawierzchnia zgodna z wymaganiami normy PN-EN 1177 określającymi nawierzchnie placów zabaw amortyzujące upadki – w celu szybkiego osiągnięcia pożądanego efektu, projektuje się nawierzchnię trawiastą z siewu. W tym celu należy usunąć stary trawnik, następnie głęboko spulchnić ziemię i usunąć większe kamienie, resztki korzeni i inne zanieczyszczenia. Wszelkie zagłębienia wyrównać przez dodanie piasku kwarcowego lub czarnoziem (próchnicy). Następnie znów spulchnić górną warstwę gleby, posypać nawozem podtrawowym i pograbić teren. Należy wykonać wysiew z mieszanki traw przeznaczonych pod nawierzchnie sportowe, mocno nasłonecznione. W celu uniknięcia przypadkowego potykania się - teren zielony musi tworzyć z obrzeżem strefy bezpiecznej jednolitą powierzchnię bez zagłębień i uskoków - różnic poziomów.

Projektowane dojście i place

Nawierzchnia z kostki betonowej gr 6cm niefazowanej kolor żółty. Obrys placu zamknąć obrzeżami chodnikowymi kolor szary szer. 8cm.

Jako podbudowę projektuje się:

- kostka bet. niefazowana gr 6cm
- podsypka cementowo-piaskowa 1:4 gr. 5cm
- kruszywo łamane stabilizowane frakcja 0/31.5mm gr. 15cm
- grunt



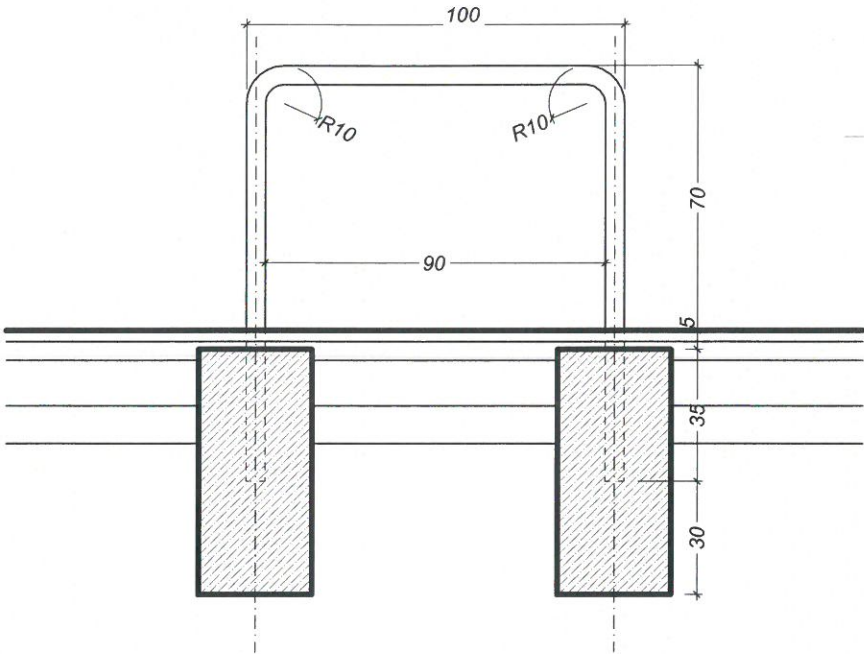
Fundamenty - urządzenie i elementy małej architektury należy montować na stałe w podłożu, zgodnie z wytycznymi producenta oraz obowiązującymi normami.

Opracował:

mgr inż. arch. Konrad Kochański

uprawnienia budowlane w specjalności architektonicznej
do projektowania bez ograniczeń w MPD/A/19/2004

rama-środkowa

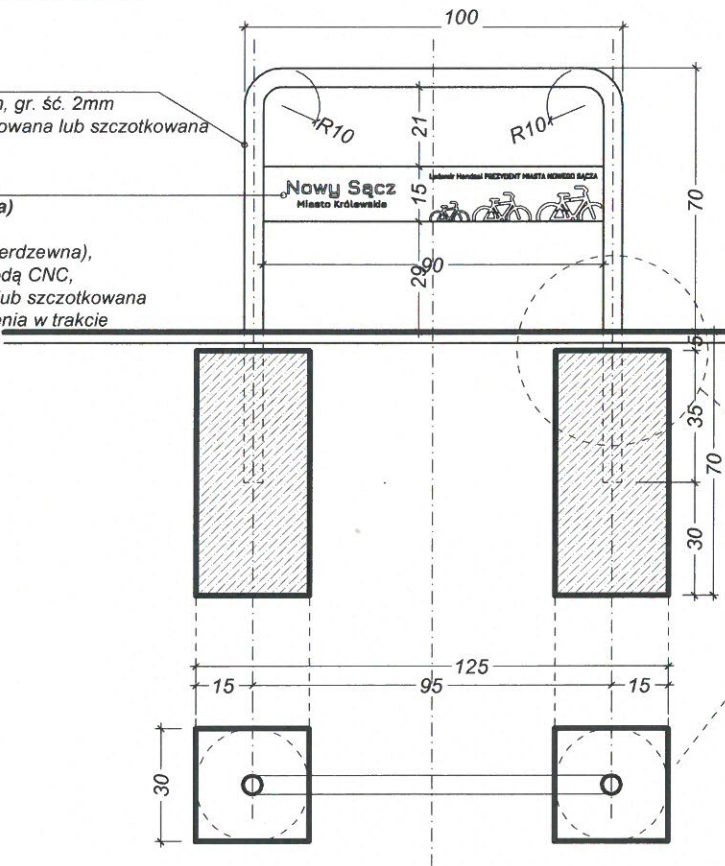


rama-typografia

wszystkie krawędzie muszą być bezpieczne, gładkie oraz bez ostrych narożników - nie mogą powodować okaleczeń, zaklinowania palca i zaciągnięć

ramka
rura stalowa Ø42.4mm, gr. śc. 2mm
stal nierdzewna polerowana lub szczotkowana

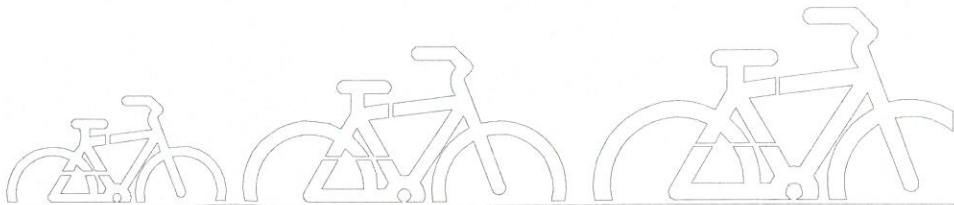
blacha z typografią
(część zewnętrzna stojaka)
element spawany do ramy
gr. blachy 3.0mm (blacha nierdzewna),
- typografia wycinana metodą CNC,
- powierzchnia polerowana lub szczotkowana
- napisy oraz treść do ustalenia w trakcie realizacji



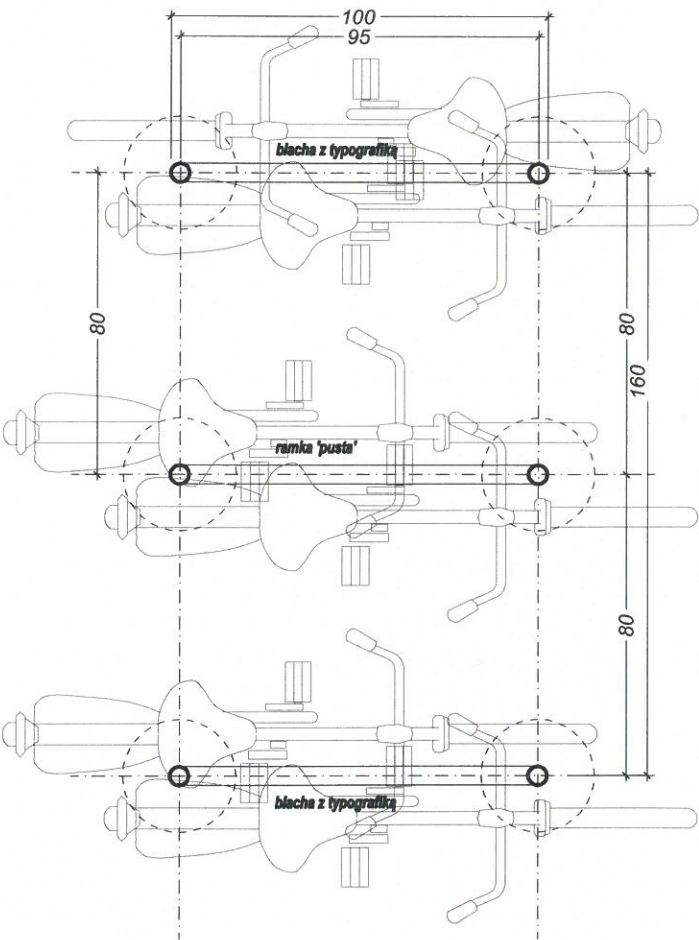
fundament C20/25
wymiary 30x30cm lub Ø30cm
-górne lico ukryć około 5-7cm pod powierzchnią placu
-zbrojenie 4x 18mm strzemiona spiralne 18mm

Nowy Sącz
Miasto Królewskie

typografia wzór
Ludomir Handzel PREZYDENT MIASTA NOWEGO SĄCZA



stojak rzut



Urząd Miasta Nowego Sącza
Wydział Inwestycji
Rynek 1, 33-300 Nowy Sącz

TEMAT: Montaż elementów małej architektury w miejscu publicznym wraz z utwardzeniem terenu
budowa ogrodzenia

LOKALIZACJA:
Nowy Sącz, dz. ewid. nr 14/72, obręb 072
ul. Królowej Jadwigi
Id działki 126201_1.0072.14/72

INWESTOR: URZĄD MIASTA NOWEGO SĄCZA
RYNEK 1, 33-300 NOWY SĄCZ

STADIUM:
PROJEKT BUDOWLANY-ARCHITEKTURA

ARCHITEKTURA
mgr inż. arch. Konrad KOCHAŃSKI

PRAWA AUTORSKIE ZASTRZEŻONE.
KOPIOWANIE ORAZ PUBLIKACJA WYMAGA ZGODY AUTORA

nr rysunku: **A2** skala / format: 1:20 @A3 data: kwiecień 2022 Nowy Sącz

stojak

ZAŁĄCZNIKI PROJEKTU BUDOWLANEGO

DOKUMENTY FORMALNE

opinie, uzgodnienia, pozwolenia i inne dokumenty

1. Oświadczenie projektantów str. D2
2. informacja BIOZ str. D3-D4

Zgodnie z wymogiem art.34. ust. 3d pkt 3 ustawy z dnia 07 lipca 1994r. „ Prawo Budowlane”
Dz.U.2023.682 t.j. z dnia 12.04.2023r.

- oświadczam, że projekt zagospodarowania terenu
został opracowany zgodnie z obowiązującym prawem oraz zasadami wiedzy technicznej

Nazwa zamierzenia Montaż obiektów małej architektury w miejscu publicznym wraz z utwardzeniem terenu, budowa ogrodzenia.

jednostka ewidencyjna Nowy Sącz

obręb 072

działka ewid. nr 14/72

adres obiektu budowlanego

ul. Królowej Jadwigi, Nowy Sącz

Inwestor: Miasto Nowy Sącz, Rynek 1, 33-300 Nowy Sącz

specjalność	Projektant	Sprawdzający
Architektoniczna	mgr inż. arch. Konrad Kochański uprawnienia budowlane w specjalności architektonicznej do projektowania bez ograniczeń nr upr. MPOiA/19/2004	

NOWY SĄCZ 04.2023r.

Zakres robót dla całego zamierzenia budowlanego oraz kolejność realizacji poszczególnych obiektów.

Temat:: Montaż obiektów małej architektury w miejscu publicznym wraz z utwardzeniem terenu, budowa ogrodzenia.

lokalizacja: dz. ewid. nr 14/72, obręb 072, ul. Królowej Jadwigi,

Inwestor: Miasto Nowy Sącz, Rynek 1, 33-300 Nowy Sącz

Wykaz istniejących obiektów budowlanych.

Brak zainwestowania

Wskazanie elementów zagospodarowania działki lub terenu, które mogą stwarzać zagrożenie bezpieczeństwa i zdrowia ludzi.

Brak takich elementów.

Wskazanie dotyczące przewidywanych zagrożeń występujących podczas realizacji robót budowlanych, określające skalę i rodzaje zagrożeń oraz miejsce i czas ich wystąpienia

4.1. Szczegółowy zakres robót budowlanych, o których mowa w art. 21a ust. 2 ustawy – Prawo budowlane, których charakter, organizacja lub miejsce prowadzenia stwarza szczególnie wysokie ryzyko powstania zagrożenia bezpieczeństwa i zdrowia ludzi, a w szczególności przysypania ziemią lub upadku z wysokości:
NIE WYSTĘPUJĄ

4.2. Szczegółowy zakres robót budowlanych, o których mowa w art. 21a ust. 2 ustawy – Prawo budowlane, przy których występują działania substancji chemicznych czy czynników biologicznych zagrażających bezpieczeństwu i zdrowiu ludzi:
NIE WYSTĘPUJĄ

4.3. Szczegółowy zakres robót budowlanych, o których mowa w art. 21a ust. 2 ustawy – Prawo budowlane, prowadzonych w pobliżu linii wysokiego napięcia lub czynnych linii komunikacyjnych:
NIE WYSTĘPUJĄ

4.4. Robót budowlanych stwarzających ryzyko utonięcia pracowników:
NIE WYSTĘPUJĄ

4.5. Robót budowlanych prowadzonych w studniach, pod ziemią i w tunelach
NIE WYSTĘPUJĄ

4.6. Robót budowlanych wykonywanych przez kierujących pojazdami zasilanymi z linii napowietrznych – roboty przy budowie, remoncie i rozbiórce torowisk:
NIE WYSTĘPUJĄ

4.7. Robót budowlanych wykonywanych w kesonach, z atmosferą wytwarzaną ze sprężonego powietrza – roboty przy budowie i remoncie nabrzeży portowych i przepraw mostowych:
NIE WYSTĘPUJĄ

4.8. Robót budowlanych wymagających użycia materiałów wybuchowych:
NIE WYSTĘPUJĄ

4.9. Robót budowlanych prowadzonych przy montażu i demontażu ciężkich elementów prefabrykowanych – roboty, których masa przekracza 1,0 t:
NIE WYSTĘPUJĄ

Wskazanie sposobu prowadzenia instruktażu pracowników przed przystąpieniem do realizacji robót szczególnie niebezpiecznych.

Instruktaż pracowników przeprowadzić przed przystąpieniem do rozbiórki budynku, zgodnie z rozporządzeniem Ministra Infrastruktury z dnia 06 lutego 2003 r. w sprawie bezpieczeństwa i higieny pracy podczas wykonywania robót budowlanych.

Wskazanie środków technicznych i organizacyjnych, zapobiegających niebezpieczeństwom wynikającym z wykonywania robót budowlanych w strefach szczególnego zagrożenia zdrowia lub w ich sąsiedztwie, w tym

zapewniających bezpieczną i sprawną komunikację, umożliwiającą szybką ewakuację na wypadek pożaru, awarii i innych zagrożeń.

Brak stref szczególnego zagrożenia.

Dodatkowe informacje:

W obrębie terenu realizacji należy wykonać przekopy kontrolne celem sprawdzenia lokalizacji niezainwentaryzowanych oraz nieudokumentowanych elementów infrastruktury technicznej.

mgr inż. arch. Konrad Kochański

uprawnienia budowlane w specjalności architektonicznej
do projektowania bez ograniczeń nr upr. MPb/19/2004