

OZNACZENIA NA RYSUNKU:

- ŚCIANY MUROWANE NOŚNE
(NA ŚCIANACH NOŚNYCH POZA PODCIĄGAMI I NADCIĄGAMI WYKONAĆ CIĄGLE WIENCE ŻELBETOWE)
W1 - PRZY OPARCIU PŁYT gr. 220mm
- ŚCIANY MUROWANE NIENOŚNE (USZTYWIAJĄCE)
- ŚCIANY MUROWANE KOMINÓW
(OTWOROWANIE WG PROJEKTÓW BRANŻOWYCH)
- PODCIĄGI ŻELBETOWE
- NADCIĄGI ŻELBETOWE
(SPÓD NADCIĄGU = POZIOM SPODU STROPU)
(NAD OTWORAMI DRZWIOWYMI OZNACZONYMI TAK JAK NADCIĄGI NALEŻY WYKONAĆ WIENIEC ŻELBETOWY ZLICOWANY Z DOLNĄ POWIERZCHNIĄ STROPU)
- ŚCIANY ŻELBETOWE
- FILARY ŻELBETOWE
- SŁUPY ŻELBETOWE

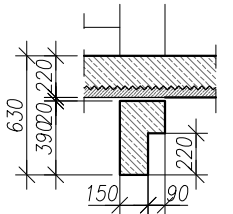
$\pm 0,00 = \dots$ m n.p.m.

WYMIARY NA RYSUNKU PODANO W MILIMETRACH

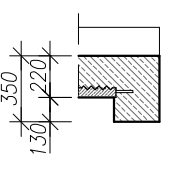
MATERIAŁY KONSTRUKCYJNE:

- BETON KONSTRUKCYJNY FUNDAMENTÓW: C20/25 W8
- BETON KONSTRUKCYJNY POZOSTAŁYCH ELEM.: C25/30
- PODBETON: C8/10
- STAL ZBROJENIOWA KLASY: A-IIIIN
- ELEMENTY MUROWE: KL. 15MPa
- ZAPRAWA DO MUROWANIA: KL. 10MPa

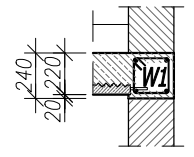
Det. 01
skala 1:40



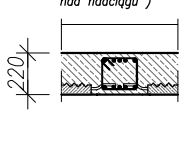
Det. 05
skala 1:40



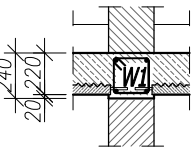
Det. 02
skala 1:40



Det. 03
skala 1:40
(Oparcie stropu nad nadciągiem)



Det. 04
skala 1:40



UWAGA:
 - ROZPATRYWAĆ ŁĄCZNIE Z OPRACOWANIAM BRANŻOWYMI W RAZIE ROZBIEŻNOŚCI NALEŻY SKONSULTOWAĆ JE Z NADZOREM AUTOSKIM
 - WSZYSTKIE WYMIARY SPRAWDZIĆ NA BUDOWIE, W RAZIE STWIERDZENIA ROZBIEŻNOŚCI NALEŻY SKONSULTOWAĆ Z INSPEKTOREM NADZORU I PROJEKTANTEM
 - NIE DOPUSZCZALNA JEST SWOBODNA INTERPRETACJA STWIERDZONYCH NIEŚCISŁOŚCI
 - STOSOWAĆ PRODUKTY I SYSTEMY OKREŚLONE W PROJEKCIE LUB RÓWNOWAŻNE
 - OTWORY DRZWIOWE I OKIENNE DOSTOSOWAĆ DO WYBRANEGO PRODUCENTA STOLARKI
 - NA ETAPIE WYKONAWSTWA UWZGLĘDNIĆ WĘGARKI
 - RYSUNKI NIE STANOWIĄ DOKUMENTACJI WARSZTATOWEJ

LAB3
ARCHITEKCI

Jednostka projektowa: Lab 3 Architekci sp. z o. o. KRS: 0000690315
 ul. Woźna 14/3 NIP: 7831763299
 61-777 Poznań REGON: 367860534
lab3.pl

Obiekt: **Zespół budynków mieszkalnych wielorodzinnych wraz z niezbędną infrastrukturą drogową i techniczną**
 Mrowino, ul. Bramowa
 działka nr 319/47, i 319/45 obręb Mrowino, gmina Rokietnica

Inwestor: **Rokietnicki Ośrodek Sportu sp. z o.o.**
 ul. Szamotulska 29 Rokietnica 62-090

Faza projektu: **PROJEKT WYKONAWCZY**

Branża: **KONSTRUKCJA**

Treść rysunku: **BUDYNEK B - Rzut parteru i stropu ponad**

Główny projektant: mgr inż. arch. Dominik **Banaszak**
 nr upr. 45/WPOKK/2013

uprawnienia do projektowania bez ograniczeń w specjalności architektonicznej

Projektował: mgr inż. Krzysztof **Talarek**
 nr upr. WKP/0276/POOK/09

uprawnienia do projektowania bez ograniczeń w specjalności konstrukcyjno-budowlanej

Sprawdził: mgr inż. Maciej **Przybylski**
 nr upr. WKP/0228/POOK/08

uprawnienia do projektowania bez ograniczeń w specjalności konstrukcyjno-budowlanej

Data: **11.2020** Skala: **1:100**

Nr rysunku: **B_K_00_02**