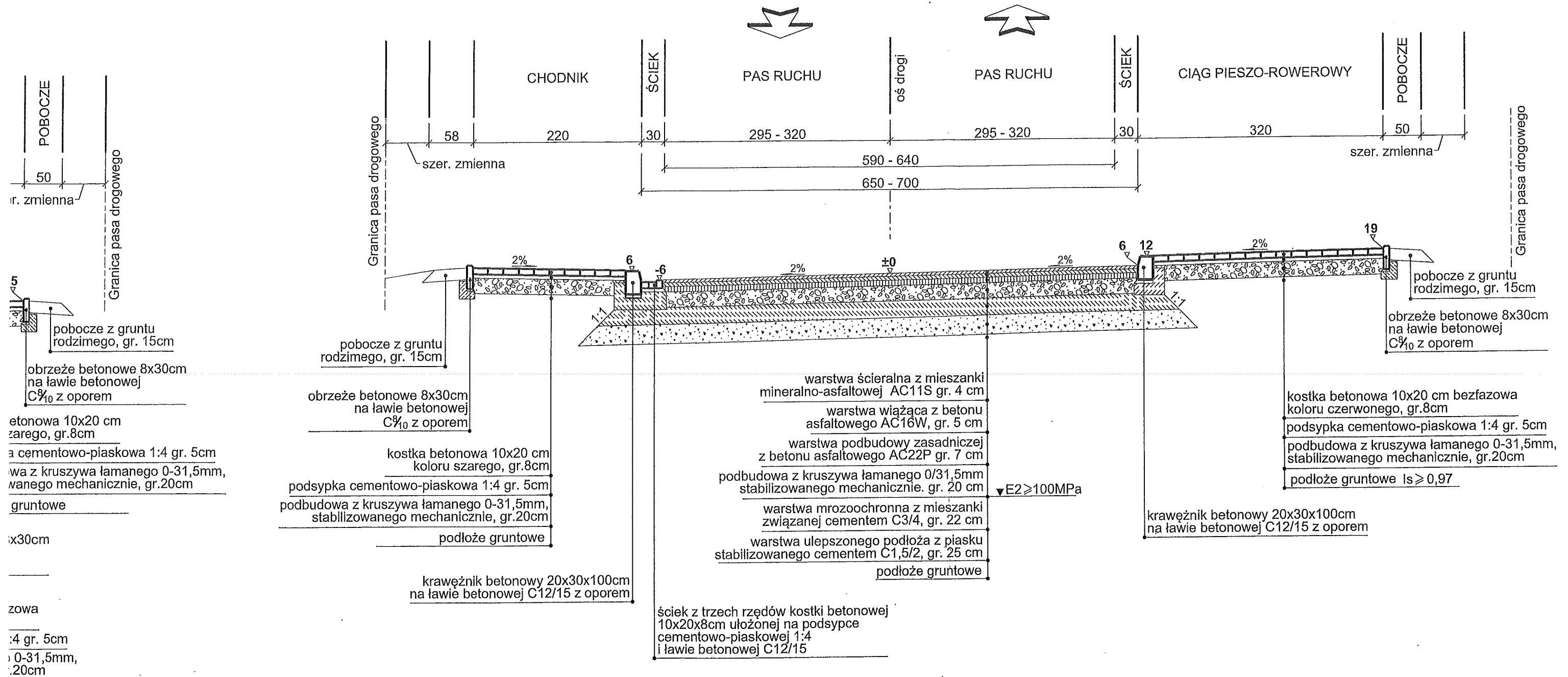


PRZEKRÓJ NORMALNY
odc. od km 11+702,6 do km 11+995,9



DANE TECHNICZNE:

kategoria drogi	- droga powiatowa
klasa drogi	- Z
kategoria ruchu	- KR 3
prędkość projektowa	- 50 km/h
szerokość jezdni	- 6,5 - 7,0 m
szerokość poboczy	- 1,0 m
szerokość chodnika	- 1,8 - 2,6 m
szerokość ścieżki rowerowej	- 2,0 m
szerokość ciągu pieszo-rowerowego	- 3,0 m
przekrój poprzeczny jezdni	- daszkowy
pochylenie poprzeczne jezdni	- 2%

UWAGA: odcinki lokalizacji ścieżki rowerowej, chodnika i ciągu pieszo-rowerowego zgodnie z planem sytuacyjnym

DRO PIOTR PORCZYK PROJEKT		UL. POSŁAŃCÓW 3 04-409 WARSZAWA TEL. 691945647 WWW.DROPROJEKT.COM.PL	
Nazwa i adres obiektu:	DOKUMENTACJA PROJEKTOWA "Rozbudowa drogi powiatowej nr 2222W, ulicy Aureliusza Chrościelewskiego w Mińsku Mazowieckim"		
Obiekt:	DROGA		Skala: 1:50
Tytuł rysunku:	PRZEKRÓJ NORMALNY		Nr rys. 3
Projektant:	mgr inż. Piotr Porczyk	MAZ/0175/POOD/11	Specjalność: drogowa
Sprawdzający:	mgr inż. Andrzej Pawlos	MAZ/0658/PBD/17	Specjalność: drogowa
		Data:	kwiecień 2020