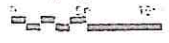









STAN ISTNIEJĄCY SYTUACJA  
skała 1:500



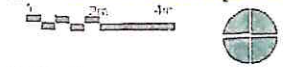
LEGENDA

-  Jutrzenka
-  Maldor
-  główne wejście
-  boczne wejście
-  możliwy dojazd
-  brakuący element zabudowy
-  nr. zdjęcia

Rysunek nr 1

# STAN ISTNIEJĄCY RZUT PARTERU

skala 1:200



SĄSIADUJĄCA  
ZABUDOWA

## ZESTAWIENIE POMIESZCZEŃ

### JUTRZENKA

0.1	strefa wejściowa	5.6m <sup>2</sup>
0.2	przedsienik kuchni	2.6m <sup>2</sup>
0.3	kuchnia	13.9m <sup>2</sup>
0.4	pom. gospodarcze	5.4m <sup>2</sup>
0.5	pom. gospodarcze	1.9m <sup>2</sup>
0.6	pom. gospodarcze	2.6m <sup>2</sup>
0.7	klatka schodowa	8.6m <sup>2</sup>
0.8	wentylatorownia/zasilanie	3.7m <sup>2</sup>
0.9	wentylatorownia	1.0m <sup>2</sup>
0.10	pom. gospodarcze	1.9m <sup>2</sup>
0.11	sala widowiskowa	216.5m <sup>2</sup>
0.12	scena	48.1m <sup>2</sup>
0.13	garderoba	12.5m <sup>2</sup>
0.14	garderoba	11.5m <sup>2</sup>
0.15	toaleta/przedsienik	3.6m <sup>2</sup>
0.16	toaleta męska/WC	3.7m <sup>2</sup>
0.17	toaleta męska/WC	4.3m <sup>2</sup>
0.18	toaleta damska/WC	2.2m <sup>2</sup>
0.19	toaleta damska/WC	4.6m <sup>2</sup>
0.20	toaleta dla niepełnosprawnych	0.5m <sup>2</sup>

w sumie **380,3 m<sup>2</sup>**

### MALDOR

0.21	klatka schodowa	9.6m <sup>2</sup>
0.22	?	27.4m <sup>2</sup>
0.23	magazyn	37.6m <sup>2</sup>
0.24	korytarz	3.7m <sup>2</sup>
0.25	pom. gospodarcze	3.5m <sup>2</sup>
0.26	toaleta	1.7m <sup>2</sup>
0.27	magazyn	4.1m <sup>2</sup>
0.28	magazyn	26.8m <sup>2</sup>
0.29	magazyn	35.6m <sup>2</sup>

w sumie **150 m<sup>2</sup>**

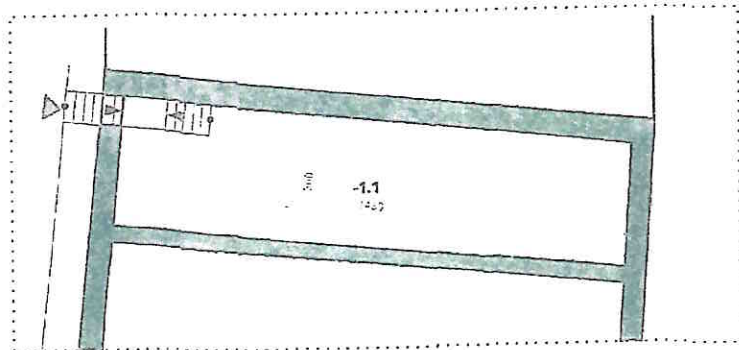
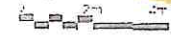
### LEGENDA

- główne wejście
- boczne wejście

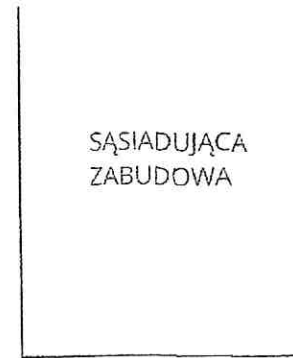
Rysunek nr 2

# STAN ISTNIEJĄCY RZUT PIĘTRA

skala 1:200



RZUT PIWNICY



SĄSIADUJĄCA  
ZABUDOWA

## ZESTAWIENIE POMIESZCZEŃ

### JUTRZENKA

1.1	komunikacja	27,3m <sup>2</sup>
1.2	pom. biurowe	15,0m <sup>2</sup>
1.3	toaleta	3,5m <sup>2</sup>
1.4	magazyn/akustyka	3,5m <sup>2</sup>
1.5	operatorownia	19,6m <sup>2</sup>
1.6	pom. biurowe	14,3m <sup>2</sup>

**w sumie 83,3 m<sup>2</sup>**

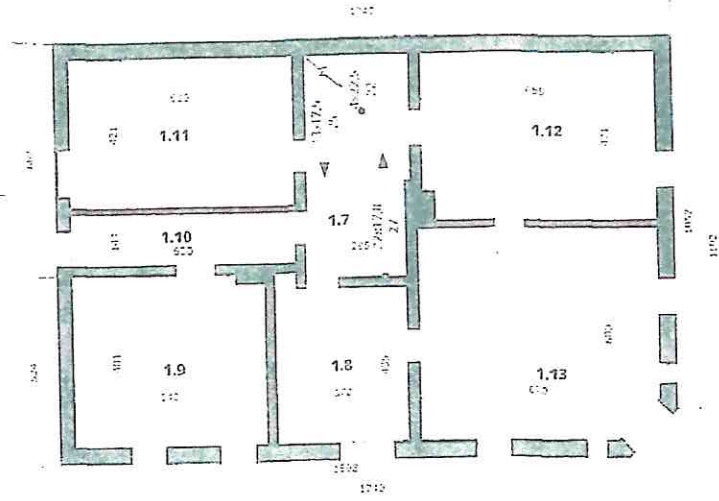
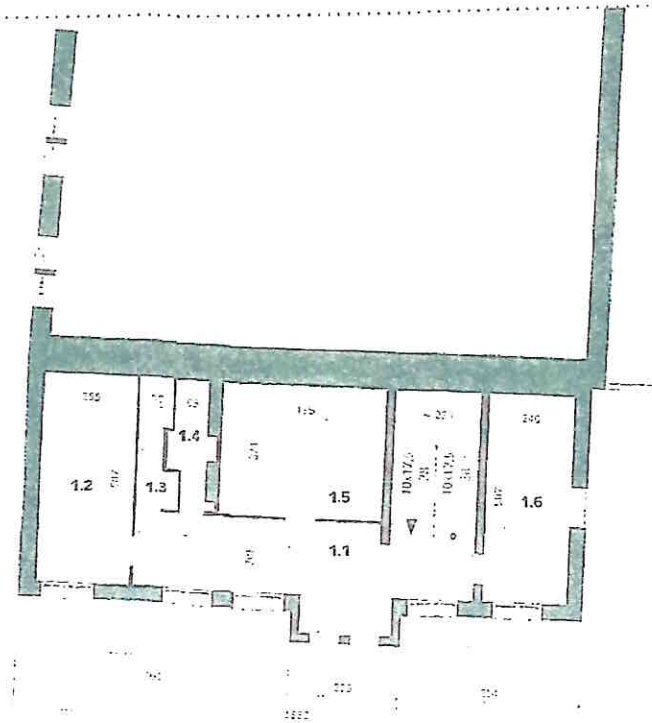
### MALDOR

1.7	klatka schodowa	13,2m <sup>2</sup>
1.8	pom. mieszkalne	16,2m <sup>2</sup>
1.9	pom. mieszkalne	25,0m <sup>2</sup>
1.10	pom. mieszkalne	9,0m <sup>2</sup>
1.11	pom. mieszkalne	17,5m <sup>2</sup>
1.12	pom. mieszkalne	30,0m <sup>2</sup>
1.13	pom. mieszkalne	30,5m <sup>2</sup>

**w sumie 160,3 m<sup>2</sup>**

### JUTRZENKA - PIWNICA

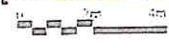
-1.1 kotłownia/magazyn 87m<sup>2</sup>



Rysunek nr 3

# STAN ISTNIEJĄCY RZUT 02 PIĘTRA

skala 1:200



SĄSIADUJĄCA  
ZABUDOWA

## ZESTAWIENIE POMIESZCZEŃ

### JUTRZENKA

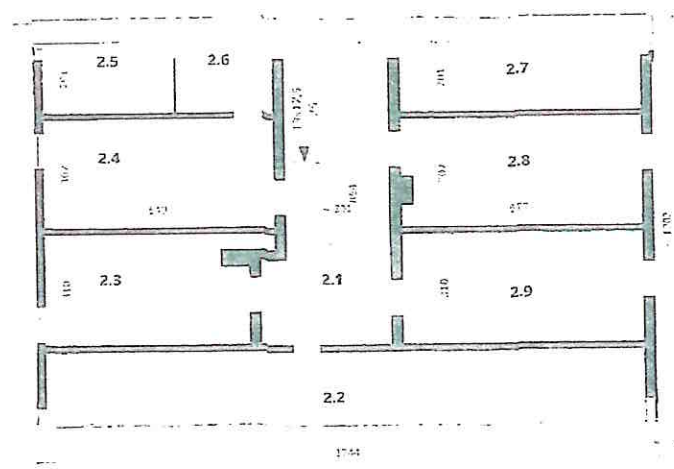
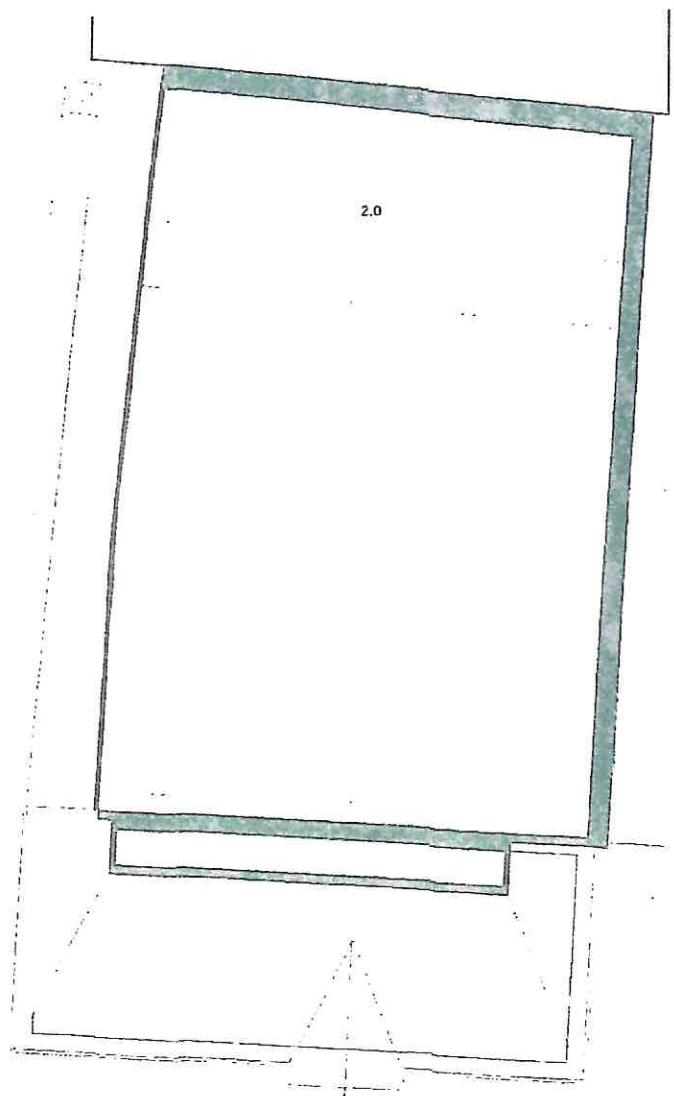
2.0 poddasze techn. 8

### MALDOR

2.1	łazienka	37,5 m <sup>2</sup>
2.2	strych	37,4 m <sup>2</sup>
2.3	pokój	17,0 m <sup>2</sup>
2.4	pokój	19,8 m <sup>2</sup>
2.5	komórka	3,7 m <sup>2</sup>
2.6	komórka	3,7 m <sup>2</sup>
2.7	strych	15 m <sup>2</sup>
2.8	pokój	20,1 m <sup>2</sup>
2.9	pokój	20,3 m <sup>2</sup>

W sumie

**164,1 m<sup>2</sup>**



Rysunek nr 4