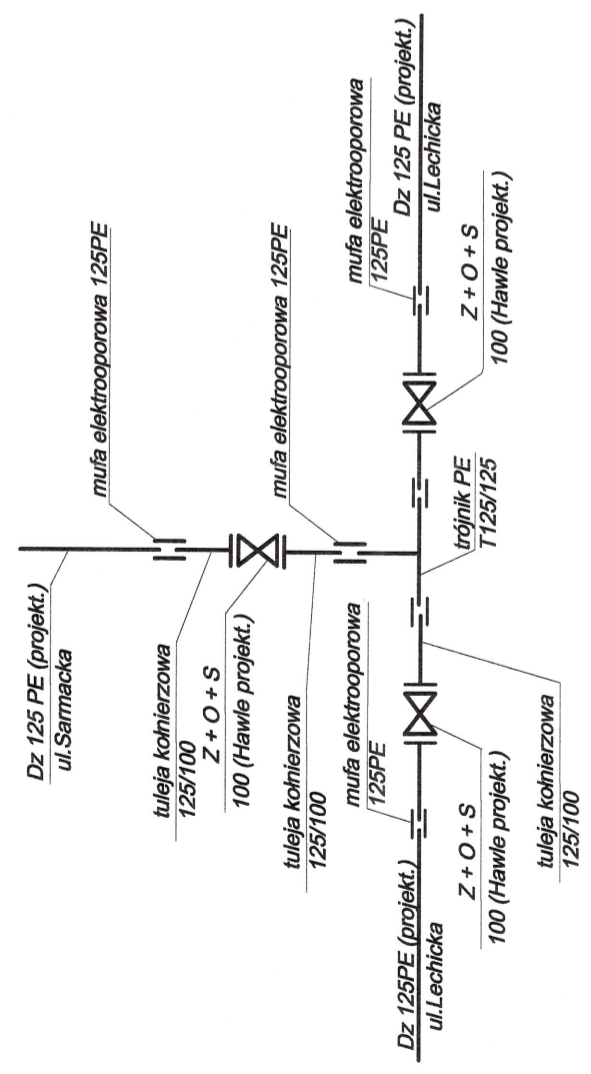
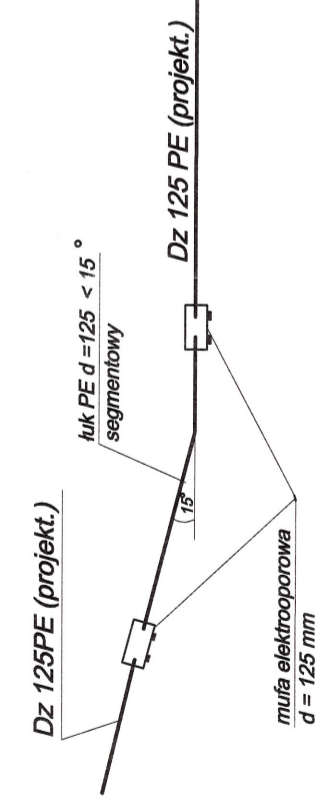


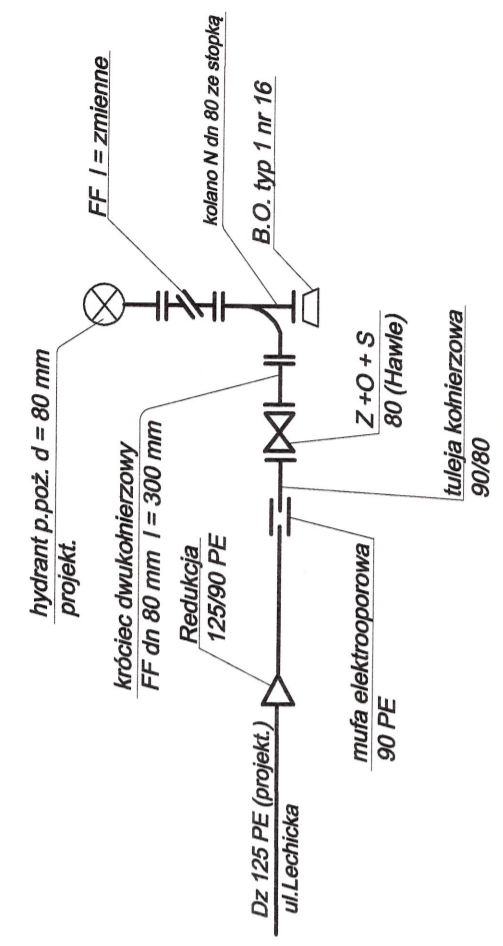
W1



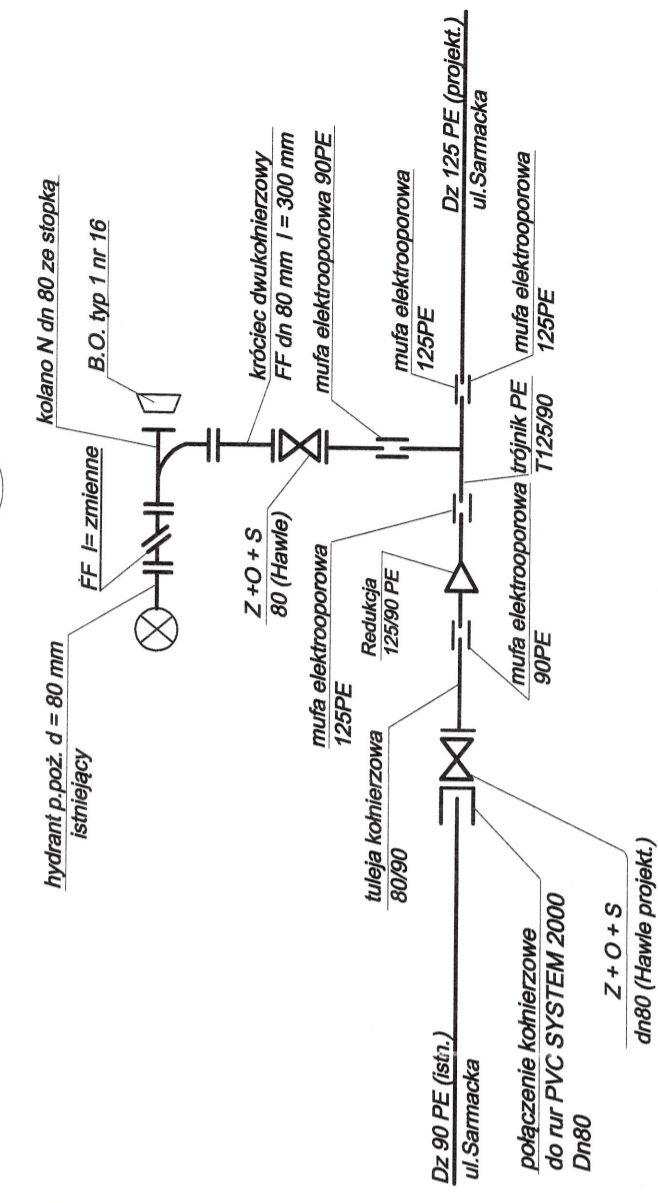
1,2,3



W2



W



**PRZEDSIĘBIORSTWO  
WODOCIĄGÓW  
I KANALIZACJI SPÓŁKA Z O.O.**  
62 - 800 KALISZ ul. Nowy Świat 2 a

TEMAT	Węzły W - W3		
ADRES	ul. Lechicka/Sarmacka dz.nr 249/14, 250/10, 250/23		
INWESTOR	PIWIK Sp.z o.o ul. Nowy Świat 2a 62-800 Kalisz		
STANOWISKO PROJEKTANTA	Imię i nazwisko	Nr uprawnień	Specjalność
ASYSTENT	mgr inż. Małgorzata Lisiecka	IPKP10091/PWOS005	Projektowanie w specjalności Instalacyjno-energetycznej
DATA	NR NRZ	DATA	Podpis
	3	08.2021r.	