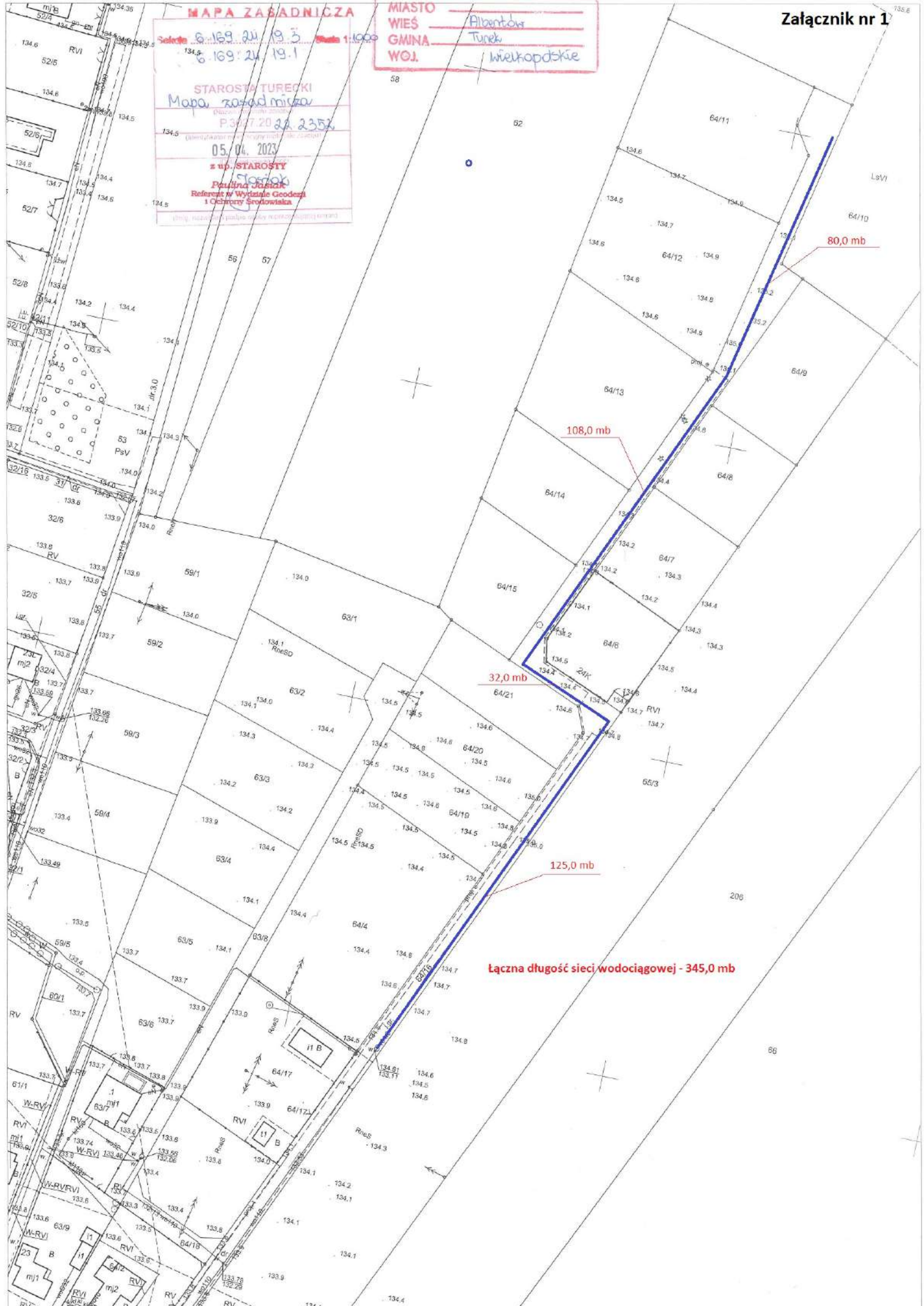


MAPA ZASADNICZA

Skala: 6:169 24 19.3 1:1000
 6:169 24 19.1

STAROSTA TURECKI
 Mapa zasadnicza
 P 307.20 22.2353
 05.04.2023
 z up. STAROSTY
 Paulina Jasiak
 Referent w Wydziale Geodezji
 i Ochrony Środowiska

MIASTO Albantów
 WIEŚ Turek
 GMINA Wielkopolskie
 WOJ. Wielkopolskie



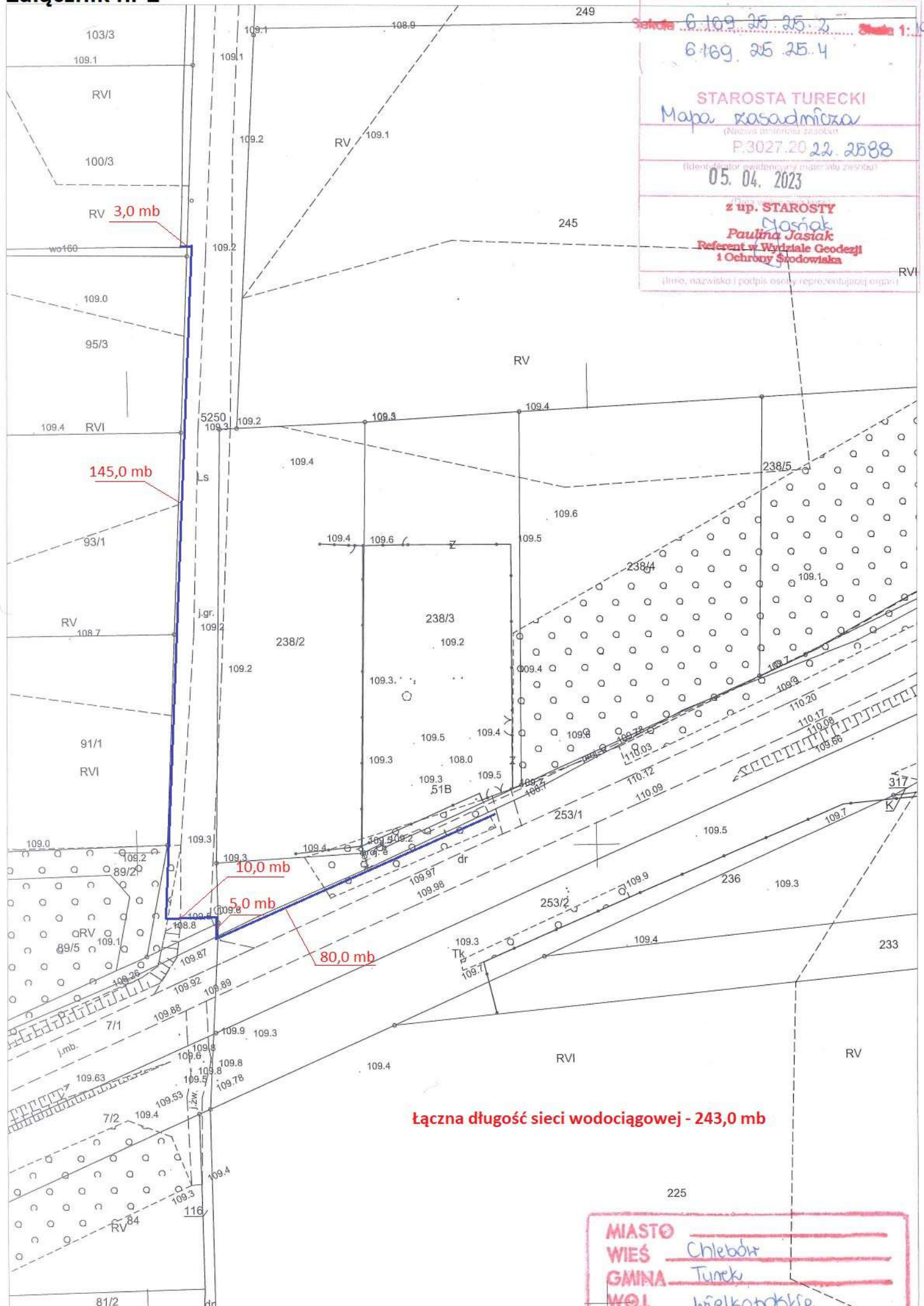
Lączna długość sieci wodociągowej - 345,0 mb

Szkala: 6:109.25.25.2 Skala 1: 1000
 6:109.25.25.4

STAROSTA TURECKI
 Mapa zasadnicza
 (Nazwa numerowa zasobu)
 P.3027.20.22.2598
 (Identyfikator ewidencyjny materiału zasobu)
 05.04.2023

z up. STAROSTY
 Gosińsk
 Paulina Jasiak
 Referent w Wydziale Geodezji
 i Ochrony Środowiska

(Imię, nazwisko i podpis osoby reprezentującej organ)



łączna długość sieci wodociągowej - 243,0 mb

MIASTO _____
 WIEŚ Chlebow
 GMINA Turek
 WOJ. wielkopolskie

MIASTO Cisew
WIEŚ Turek
GMINA Turek
WOJ. wielkopolskie

skala: 6.168.25.M.1 330 000

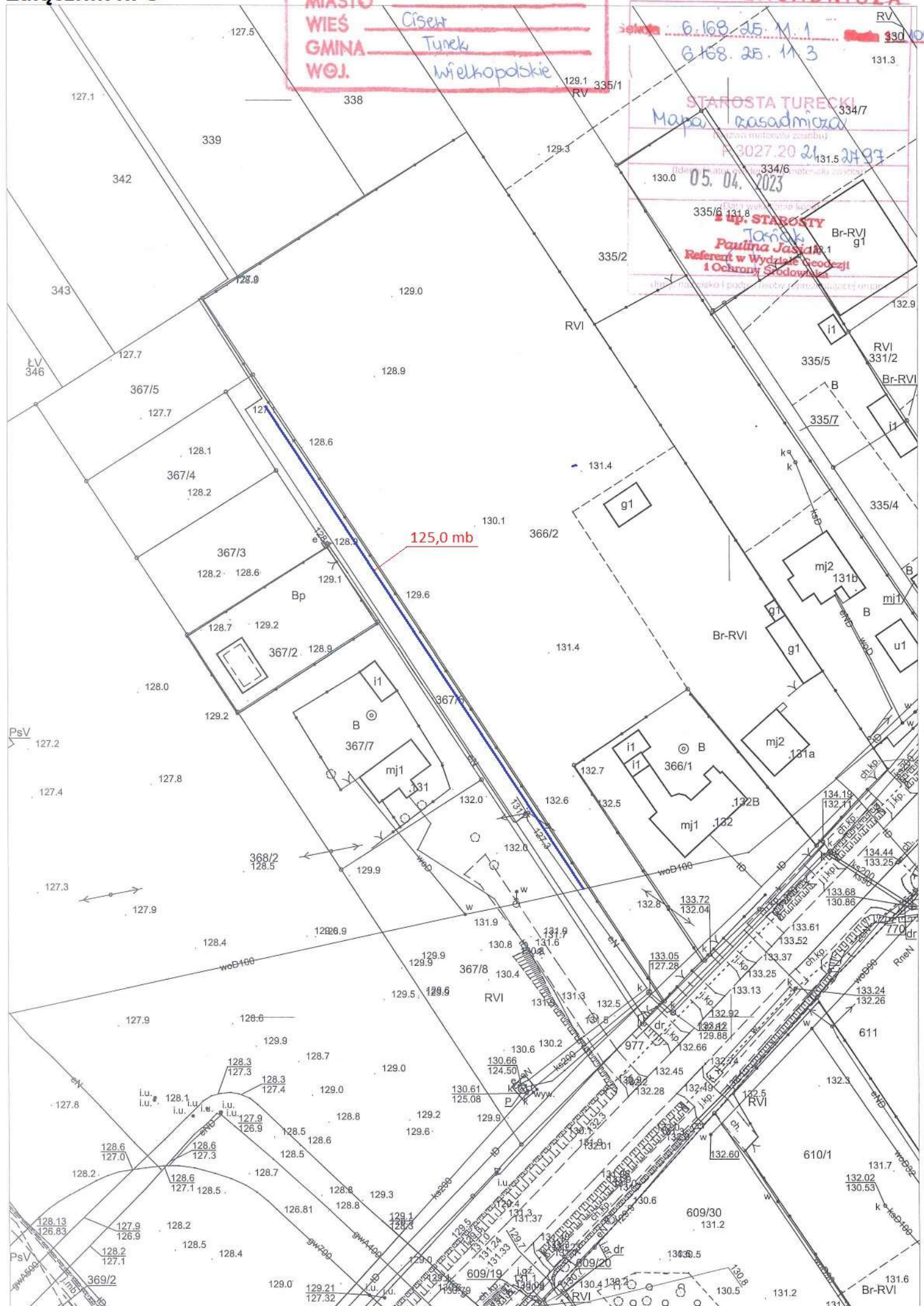
6.168.25.11.3

STAROSTA TURECKI
Mapa zasadnicza

3027.20.21.2497

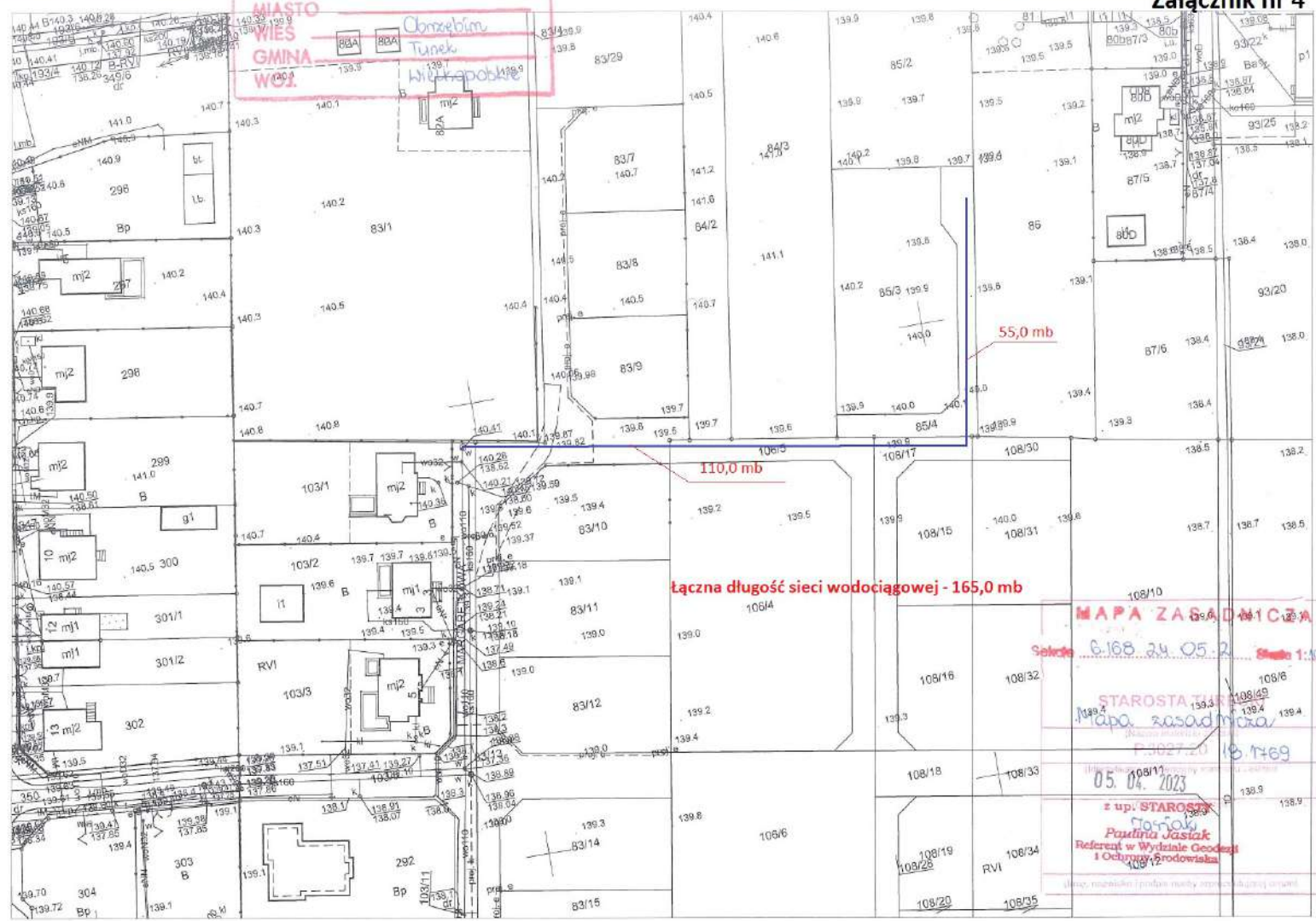
05.04.2023

up. STAROSTY
Torński
Paulina Jasiańska
Referent w Wydziale Geodezji
i Ochrony Środowiska



MIASTO
WIEŚ
GMINA
WOJ.

Obzeblim
Tunek
Wielkopolska



MAPA ZASADNICZA
Skala 1:1000
6.108.24.05.2
STAROSTA TARNOPOLSKI
Mapa zasadnicza
P-3027-20
05.04.2023
z up. STAROSTY
Tarnopolski
Paulina Jasiak
Referat w Wydziale Geodezji
i Ochrony Środowiska



MIASTO _____
WIEŚ Stadków Kolumbia
GMINA Turek
WOJ. Wielkopolskie

MAPA ZASADNICZA

Skala 1:1000

STAROSTA TURECKI
 Mapa zasadnicza

P.3027.20 18.2051

05.04.2023

z up. STAROSTY
 Paulina Jasiak
 Referent w Wydziale Geodezji
 i Ochrony Środowiska

(Inne, niż wskazano i podpis osoby reprezentującej urząd)