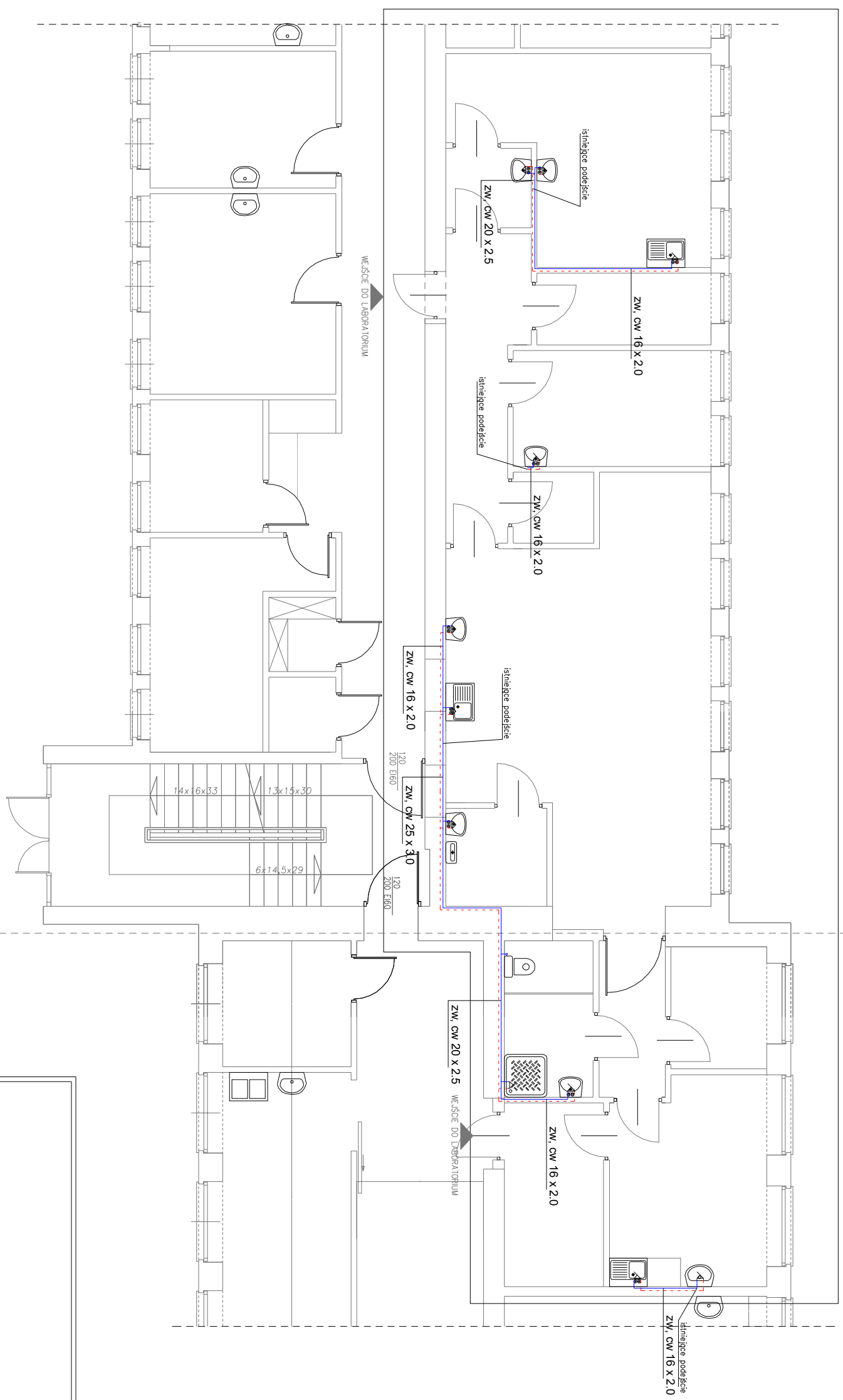


LABORATORIUM PARTER SEGMENT B

SEGMENT C



LEGENDA:

- ZIMNA WODA UŻYTKOWA
 - - - - - Ciepła woda użytkowa

1. PODEJŚCIE DO PRZYBÓRÓW SANITARNYCH ZAKOŃCZYĆ ZAWOREM KĄTOWYM 1/2" 1/2"
2. PRZEWODY WODY ZIMNEJ IZOLOWAĆ PIANKĄ PE 8mm.
3. PRZEWODY WODY CIEPŁEJ IZOLOWAĆ OTULIWIWĄ min. 0,035W/mK

Lp.	Rodzaj przewodu lub komponentu	Minimalna grubość izolacji cieplnej (maksymalnie 0,035 W/mK)
1	Średnica wewnętrzna do 22 mm	20 mm
2	Średnica wewnętrzna od 22 do 35 mm	30 mm
3	Średnica wewnętrzna od 35 do 100 mm	forma średnicy wewnętrznej rury
4	Średnica wewnętrzna ponad 100 mm	100 mm
5	Przewody i armatura wg poz. 1-4 przedłożące przez ściany lub stropy, skrzyżowania przewodów	1/2 wzniesień z poz. 1-4
6	Przewody ogrzewania centralnych wg poz. 1-4, ułożone w komponentach budowlanych między ogrzewanymi pomieszczeniami różnych użytkowników	1/2 wzniesień z poz. 1-4

UMIAGA: WYMAGANY WYNIKAJĄ Z PORÓWNAŃ INWENTARZACYJNYCH. DOSTĘPNOŚĆ I ŚREDNICE SPRANDZIC NA BUDOWIE.

INWESTOR:	SAMODZIELNY PUBLICZNY ZAKŁAD OPIEKI ZDROWOTNEJ W MIĘDZYCHODZIE UL. SZPITALNA 10 64-400 MIĘDZYCHÓD	AK PROJEKT S.C. UL. RUTKOWSKIEGO 10 64-400 MIĘDZYCHÓD TEL. 692-451-883
TEMAT:	ZMIANA SPOSOBU UŻYTKOWANIA ODDZIAŁU ANESTEZJOLOGII I INTENSYWNEJ TERAPII WRAZ Z CZĘŚCIĄ POMIESZCZEN PRACOWNI RTG W PARTERZE BUDYNKU SZPITALA-SEGMENT B I C NA LABORATORIUM DIAGNOSTYCZNE DZIAŁKA NR EWIDENCYJNY 956/2, UL. SZPITALNA 10, OBR. MIĘDZYCHÓD	
RYSIUNEK:	LABORATORIUM PARTER – INSTALACJA WODOCIĄGOWA	
BRANŻA:	INSTALACJE SANITARNE	
PROJEKTOWA:	IME I NIZMISKO	URZĄDZENIA, SPECJALNOŚĆ
OPRACOWAŁA:	MGR INŻ. BEATA LESZCZYŃSKA	LBS/0171/PWBS/21 INST. SANITARNE
OPRACOWAŁA:	MGR INŻ. BEATA LESZCZYŃSKA	LBS/0171/PWBS/21 INST. SANITARNE
OS.2022	SKALA: 1:100	NUMER RYSUNKU: 5.2