



Gminny Zakład Gospodarki Komunalnej i Mieszkaniowej w Wągrowcu

GZGKiM.50361-21/22.KT

Wągrowiec, 09.02.2022 r.

Inwestor:

**Gminny Zakład Gospodarki Komunalnej i Mieszkaniowej
w Wągrowcu**
ul. Janowiecka 98A
62-100 Wągrowiec

WARUNKI PRZYŁĄCZENIA DO SIECI KANALIZACYJNEJ NR **KP/40/02/2022**

Na podstawie złożonego wniosku Inwestora z dnia 04.02.2022 r. określam następujące warunki przyłączenia do sieci kanalizacyjnej:

I. Miejsce odbioru ścieków:

Istniejący budynek mieszkalny jednorodzinny jednolokalowy, w miejscowości Bartodzieje 75, dz. nr 33/34 obręb Bartodzieje.

II. Miejsce podłączenia przyłącza do sieci kanalizacyjnej i jej parametry techniczne, w tym średnica kanalizacji:

„Przykanalik” grawitacyjny \varnothing 160 mm w działce o nr ewid. 33/32 obręb Bartodzieje, na granicy działki 33/34 obręb Bartodzieje.

III. Określenie ilości i jakości odprowadzonych ścieków z podziałem na ścieki bytowe i przemysłowe:

- ścieki bytowe: $Q_{\text{sr.d}} = 0,8\text{m}^3/\text{dobę}$, $Q_{\text{maxh}} = 0,7\text{m}^3/\text{h}$,
- ścieki przemysłowe: $Q_{\text{sr.d}} = 0\text{m}^3/\text{dobę}$, $Q_{\text{maxh}} = 0\text{m}^3/\text{h}$.

IV. Parametry techniczne przyłącza:

1. Średnica przyłącza odpowiednia do ilości wprowadzanych do kanalizacji sanitarnej ścieków, jednak nie mniejsza niż **160mm**. Stosować rurę kanalizacyjną PVC-U z kielichem i uszczelką „EURO” klasy S (SDR34; SN8).
2. Na wewnętrznej instalacji kanalizacji sanitarnej należy zastosować urządzenie przeciwwzalewowe zgodnie z Polską Normą dotyczącą urządzeń przeciwwzalewowych (klapa zwrotna).
3. Przed przystąpieniem do budowy przyłącza należy sporządzić plan sytuacyjny, o którym mowa w art. 29a ust. 1 ustawy z dnia 7 lipca 1994r.- Prawo budowlane (DZ. U. z 2019r. poz.1186, ze zm.), uwzględniający niniejsze warunki przyłączenia do sieci.
4. **Sposób i miejsce posadowienia przyłącza należy uzgodnić z Gminą Wągrowiec, dz. geod. nr 33/32 obręb Bartodzieje.**
5. Zaleca się, by plan sytuacyjny uwzględniający niniejsze warunki przyłączenia sporządziła osoba posiadająca odpowiednie uprawnienia do projektowania w zakresie instalacji lub sieci wodno – kanalizacyjnych.

-
6. W przypadku stwierdzenia potrzeby wyeliminowania zagrożeń wynikających z możliwej kolizji między sytuowanymi na tym samym terenie sieciami uzbrojenia terenu, należy złożyć do Starosty Wągrowieckiego wniosek o objęcie naradą koordynacyjną sytuowania projektowanego przyłącza.

V. Budowa przyłącza:

1. Wszystkie użyte materiały do budowy przyłącza powinny posiadać dopuszczenie do stosowania w budownictwie.
2. Zaleca się, aby na trasie projektowanego przyłącza kanalizacyjnego zachować strefę ochronną w pasie 2,00 m- jeden metr w każdą stronę (licząc od osi przewodu) wolnej od zabudowy stałej, tymczasowej i sadzenia drzew. Utwardzenie może być z elementów rozbieralnych np. kostka, płytki, chodnik.
3. Kanał kanalizacyjny należy układać na takim poziomie aby zapewnić w najpłytszym miejscu posadowienia rury – przykrycie gruntem min. 1,2m.
4. Należy zapewnić spadek kanału kanalizacyjnego od budynku do studzienki przyłączeniowej, zapewniający prawidłowe działanie instalacji i przyłącza.
5. Wykonane przyłącze należy poddać próbie szczelności.
6. Na warstwę obsypki rury położyć folię znacznikową koloru brązowego z zatopionym przewodem w celu oznaczenia trasy kanału kanalizacyjnego.
7. Wykop zasypać gruntem rodzimym, zagęszczając go warstwami.
8. Wybudowane przyłącze podlega geodezyjnej inwentaryzacji powykonawczej.

VI. Wymagania dotyczące dokonywania pomiaru ilości zrzucanych ścieków:

Ilość ścieków będzie rozliczana na podstawie ilości pobranej wody, w oparciu o odczyty z wodomierza głównego lub zainstalowanego na koszt odbiorcy dodatkowego wodomierza do rozliczania ilości bezpowrotnie zużytej wody.

VII. Informacje formalno – prawne:

1. Inwestor po analizie sytuacji formalno – prawnej, decyduje czy budowa wymaga uzyskania pozwolenia na budowę, podlega zgłoszeniu czy realizowana jest w oparciu o art. 29a ustawy z dnia 7 lipca 1994r. Prawo budowlane.
2. Zabrania się wprowadzania do sieci kanalizacji sanitarnej wód opadowych i roztopowych oraz wód drenażowych.
3. Budowa przyłącza podlega obowiązkowi geodezyjnego wyznaczenia, o którym mowa w art. 43 ust. 1 ustawy z dnia 7 lipca 1994r. Prawo budowlane, za wyjątkiem sytuacji, gdy jego połączenie z siecią znajduje się na tej samej działce co przyłącze lub na działce przyległej.
4. Realizację budowy przyłącza do sieci zapewnia na własny koszt osoba ubiegająca się o przyłączenie nieruchomości do sieci.
5. Przyłącze kanalizacyjne (odcinek przewodu łączącego wewnętrzną instalację kanalizacyjną w nieruchomości odbiorcy usług z siecią kanalizacyjną, za pierwszą studzienką, licząc od strony budynku, a w przypadku jej braku do granicy nieruchomości gruntowej) na całej swej długości stanowi własność odbiorcy usługi, niezależnie od tego, kto jest właścicielem nieruchomości przez które przebiega przyłącze.
6. Odbiorca usługi odpowiada za zapewnienie niezawodnego działania instalacji wewnętrznej i przyłącza kanalizacyjnego.
7. Zgodnie z art. 28 ust. 4 ustawy z dnia 7 czerwca 2001 roku o zbiorowym zaopatrzeniu w wodę i zbiorowym odprowadzaniu ścieków, kto bez uprzedniego zawarcia umowy wprowadza ścieki do urządzeń kanalizacyjnych, podlega karze ograniczenia wolności albo grzywny do 10 000zł.

VIII. Odbiór przyłącza:

1. Warunkiem dokonania odbioru przez GZGKiM w Wągrowcu przyłącza kanalizacyjnego jest wykonanie przyłącza zgodnie z niniejszymi warunkami przyłączenia do sieci.
2. Inwestor powiadomi pisemnie GZGKiM w Wągrowcu o zakończeniu robót budowlano-montażowych i o gotowości do odbioru przyłącza co najmniej na 3 dni robocze przed planowanym terminem odbioru. Do wniosku o wykonanie odbioru przyłącza kanalizacyjnego Inwestor dołącza:
 - a) pozwolenie na budowę lub zaświadczenie organu administracji architektoniczno - budowlanego (Starosty) o dokonaniu zgłoszenia i braku podstaw do wniesienia sprzeciwu wraz z projektem zagospodarowania działki lub terenu wraz z opisem technicznym instalacji, wykonany przez projektanta posiadającego odpowiednie uprawnienia budowlane lub plan sytuacyjny, o którym mowa w [art. 29a ust. 1](#) ustawy z dnia 7 lipca 1994 r. - Prawo budowlane (Dz. U. z 2019 r. poz. 1186, z późn. zm.), uwzględniający niniejsze warunki przyłączenia do sieci, na podstawie którego zostało wykonane przyłącze kanalizacyjne,
 - b) Mapę geodezyjnej inwentaryzacji powykonawczej przyłącza opatrzoną klauzulą urzędową stanowiącą potwierdzenie przyjęcia do państwowego zasobu geodezyjnego i kartograficznego zbiorów danych lub dokumentów albo oświadczenie wykonawcy prac geodezyjnych o uzyskaniu pozytywnego wyniku weryfikacji,
 - c) Zgodę na umieszczenie urządzeń w działce nr 33/32 obręb Bartodzieje od właściciela działki – **Gmina Wągrowiec**,
 - d) Protokoły odbioru pasa drogowego.
3. Przyłącze zgłoszone jest do odbioru w stanie odkrytym.

VIII. Okres ważności warunków przyłączenia:

Warunki przyłączenia są ważne przez okres dwóch lat od daty ich wydania.

IX. Załącznik:

Kopia szkicu sytuacyjnego, załączonego przez Inwestora do wniosku o wydanie warunków przyłączenia, określającego usytuowanie przyłącza w stosunku do istniejącej sieci kanalizacyjnej oraz innych obiektów i sieci uzbrojenia terenu.

DYREKTOR

mgr Jarosław Kapalczyński

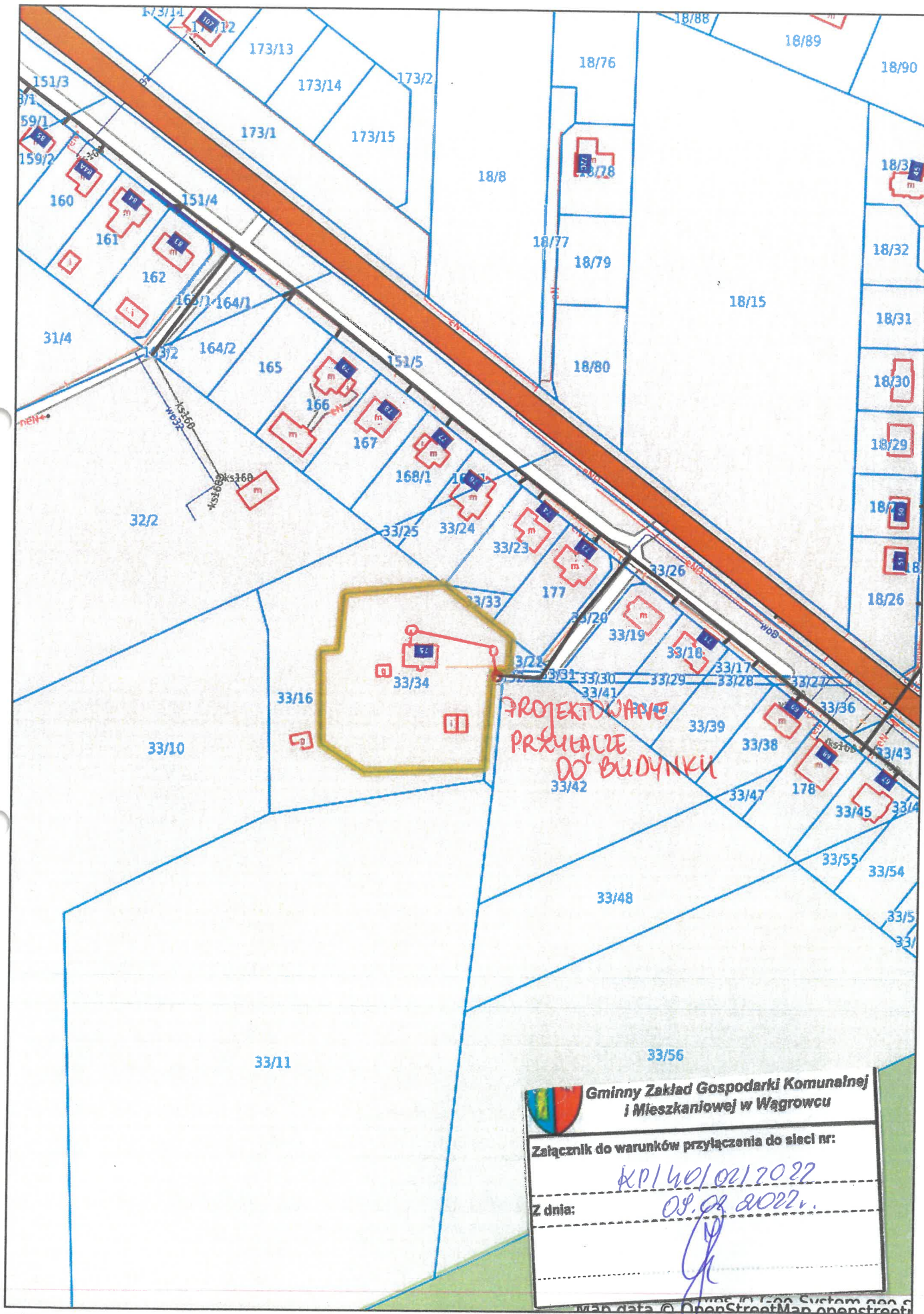
Potwierdzam odbiór warunków przyłączenia:

data i czytelny podpis



Wągrowiec - System Informacji Przestrzennej

skala 1 : 2000



Gminny Zakład Gospodarki Komunalnej
i Mieszkaniowej w Wągrowcu

Załącznik do warunków przyłączenia do sieci nr:

K.P./401/0217022

Z dnia: 09.02.2022



Urząd Gminy Wągrowiec

ul. Cysterska 22 • 62-100 WĄGROWIEC

Tel. 67 26 80 800 • Fax 67 26 80 803

REGON: 000548057 • NIP 766-11-40-405

e-mail: wagrow@wokiss.pl • www.gminawagrowiec.pl

Gminy Zakład Gospodarki Komunalnej i Mieszkaniowej
62-100 Wągrowiec, ul. Janowiecka 98A

Wpł. dnia 07.03.2022

L. dz. 347

Ilość załączników 1

Podpis: *Małgorzata...*

Wągrowiec, dnia 03.03.2022r.

IGP.7230.1.20.2022.DR2

Gminny Zakład Gospodarki
Komunalnej i Mieszkaniowej
w Wągrowcu
ul. Janowiecka 98A
62-100 Wągrowiec

Po rozpatrzeniu wniosku z dnia 17.02.2022r. (data wpływu do tut. Urzędu 18.02.2022r.) dotyczącego uzgodnienia lokalizacji przyłącza kanalizacyjnego, złożonego przez Wnioskodawcę informuję, iż **wyrażam zgodę** na lokalizację przyłącza kanalizacyjnego na działce oznaczonej w ewidencji gruntów numerem 33/32 położonej w obrębie geodezyjnym Bartodzieje stanowiącej własność Gminy Wągrowiec **celem przyłączenia do sieci kanalizacyjnej budynku mieszkalnego jednorodzinnego jednolokalowego zlokalizowanego na działce oznaczonej w ewidencji gruntów nr 33/34 - obręb Bartodzieje-** zgodnie z załącznikiem graficznym do niniejszego pisma.

Jednocześnie zwracam uwagę, iż:

1. przyłączy należy wykonać metodą przekopu otwartego,
2. lokalizacja przyłącza kanalizacji sanitarnej nie może zmniejszać stateczności i nośności podłoża drogi,
3. wykonawca dokona oznakowania i zabezpieczenia miejsc robót,
4. wykonawca odpowiada za odtworzenie nawierzchni po wykonanych robotach, tj. przywrócenie pasa drogowego do stanu pierwotnego:
 - do odtworzenia nawierzchni może być wykorzystany materiał pierwotny, jeżeli był składowany oddzielnie i nie został zanieczyszczony, w pozostałych przypadkach podbudowę należy wykonać z kruszywa łamanego
 - materiał, którym zostaną uzupełnione wykopy należy zagęścić
5. lokalizację projektowanego przyłącza w przypadku kolizji z urządzeniami obcymi należy uzgodnić z ich właścicielami,
6. budowa przyłącza nie może naruszać prawa własności stron trzecich, a za jego naruszenie odpowiada inwestor.

Niniejsze pismo stanowi jednocześnie zgodę na dysponowanie gruntem na cele budowlane – działki oznaczonej w ewidencji gruntów nr 33/32 obręb geodezyjny Bartodzieje.

Załączniki:

1. MAPA

Otrzymują:

1 Adresat

2. a/a

Z up. Wójta
Jerzy Łukaszczyk
Zastępca Wójta Gminy

AP

OBOWIĄZEK INFORMACYJNY

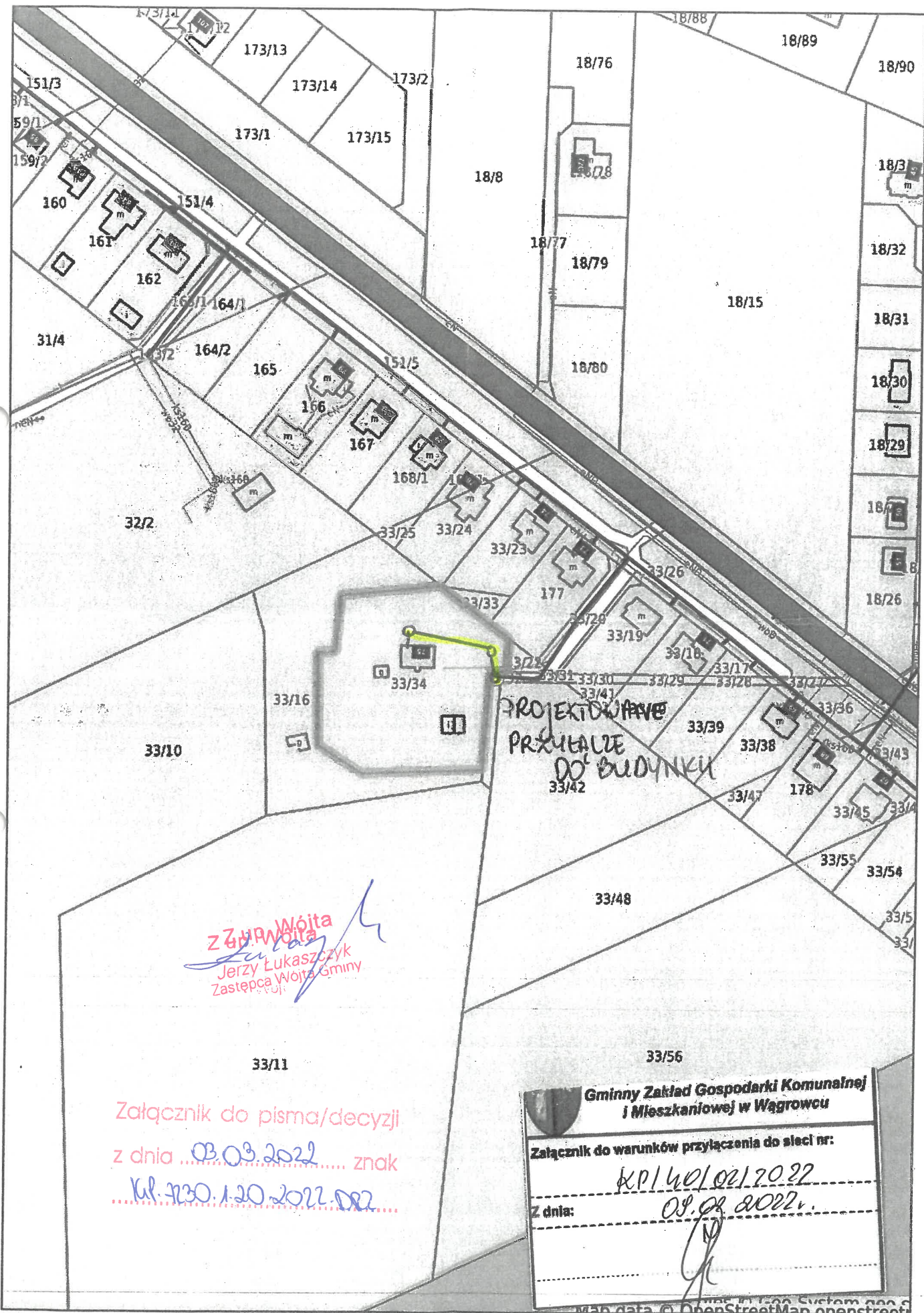
Na podstawie art. 13 ust. 1 i 2 Rozporządzenia Parlamentu Europejskiego i Rady (UE) 2016/679 z 27 kwietnia 2016 r. w sprawie ochrony osób fizycznych w związku z przetwarzaniem danych osobowych i w sprawie swobodnego przepływu takich danych oraz uchylenia dyrektywy 95/46/WE (Dz.U.UE.L. z 2016r. Nr 119, s.1 ze zm.) - dalej: „RODO” informuję, że:

- 1) Administratorem Państwa danych jest Gmina Wągrowiec reprezentowana przez wójta Gminy Wągrowiec, ul. Cysterska 22, 62-100 Wągrowiec, tel. 67 26 80 800, e-mail: wagrow@wokiss.pl
- 2) Administrator wyznaczył Inspektora Ochrony Danych, z którym mogą się Państwo kontaktować we wszystkich sprawach dotyczących przetwarzania danych osobowych za pośrednictwem adresu email: inspektor@cbi24.pl lub pisemnie na adres Administratora.
- 3) Państwa dane osobowe będą przetwarzane w celu *wydania zezwolenia na lokalizację w pasie drogi gminnej przyłącza wodociągowej / kanalizacji sanitarnej jak również w celu realizacji praw oraz obowiązków wynikających z przepisów prawa (art. 6 ust. 1 lit. c RODO) oraz ustawy o drogach publicznych.*
- 4) Państwa dane osobowe będą przetwarzane przez okres niezbędny do realizacji ww. celu z uwzględnieniem okresów przechowywania określonych w przepisach szczególnych, w tym przepisów archiwalnych.
- 5) Państwa dane osobowe będą przetwarzane w sposób zautomatyzowany, lecz nie będą podlegały zautomatyzowanemu podejmowaniu decyzji, w tym o profilowaniu.
- 6) Państwa dane osobowych nie będą przekazywane poza Europejski Obszar Gospodarczy (obejmujący Unię Europejską, Norwegię, Liechtenstein i Islandię).
- 7) W związku z przetwarzaniem Państwa danych osobowych, przysługują Państwu następujące prawa:
 - a) prawo dostępu do swoich danych oraz otrzymania ich kopii;
 - b) prawo do sprostowania (poprawiania) swoich danych osobowych;
 - c) prawo do ograniczenia przetwarzania danych osobowych;
 - d) prawo wniesienia skargi do Prezesa Urzędu Ochrony Danych Osobowych (ul. Stawki 2, 00-193 Warszawa), w sytuacji, gdy uzna Pani/Pan, że przetwarzanie danych osobowych narusza przepisy ogólnego rozporządzenia o ochronie danych osobowych (RODO);
- 8) Podanie przez Państwa danych osobowych w związku z ciążącym na Administratorze obowiązkiem prawnym jest obowiązkowe a ich nieprzekazanie skutkować będzie brakiem realizacji celu, o którym mowa w punkcie 3. Nieprzekazanie danych udostępnianych dobrowolnie pozostaje bez wpływu na rozpoznanie sprawy.
- 9) Państwa dane mogą zostać przekazane podmiotom zewnętrznym na podstawie umowy powierzenia przetwarzania danych osobowych, a także podmiotom lub organom uprawnionym na podstawie przepisów prawa.



Wągrowiec - System Informacji Przestrzennej

skala 1 : 2000



PROJEKTOWANE
PRZYŁĄCZE
DO BUDYNKU

Z Głównego Urzędu
Jerzy Łukaszczyk
Zastępca Wójta Gminy

Załącznik do pisma/decyzji
z dnia 03.03.2022 znak
Kl. 730.1.20.2022.002

Gminny Zakład Gospodarki Komunalnej
i Mieszkaniowej w Wągrowcu

Załącznik do warunków przyłączenia do sieci nr:
KPI/401/02/2022

Z dnia: 08.03.2022