



INWESTOR  
**POWIATOWA STACJA  
SANITARNO-EPIDEMIOLOGICZNA  
W OSTROWIE WIELKOPOLSKIM**

OBIEKT  
**BUDYNEK  
ADMINISTRACYJNO  
-USŁUGOWY PSSE**

LOKALIZACJA  
**DZIAŁKA NR 8  
PLAC ROWIŃSKIEGO 3  
OSTRÓW WIELKOPOLSKI**

ZESPÓŁ AUTORSKI

ARCHITEKTURA PROJEKTANT  
mgr inż. arch. Doruższ Parzeński  
uprawnienia 182/00/DUW

PROJEKTANT  
mgr inż. Tomasz Parzeński  
uprawnienia 197/00/DUW

AutocAD LT 2005 Serial No: 342-09173024

FAZA **KOLORYSTYKA**

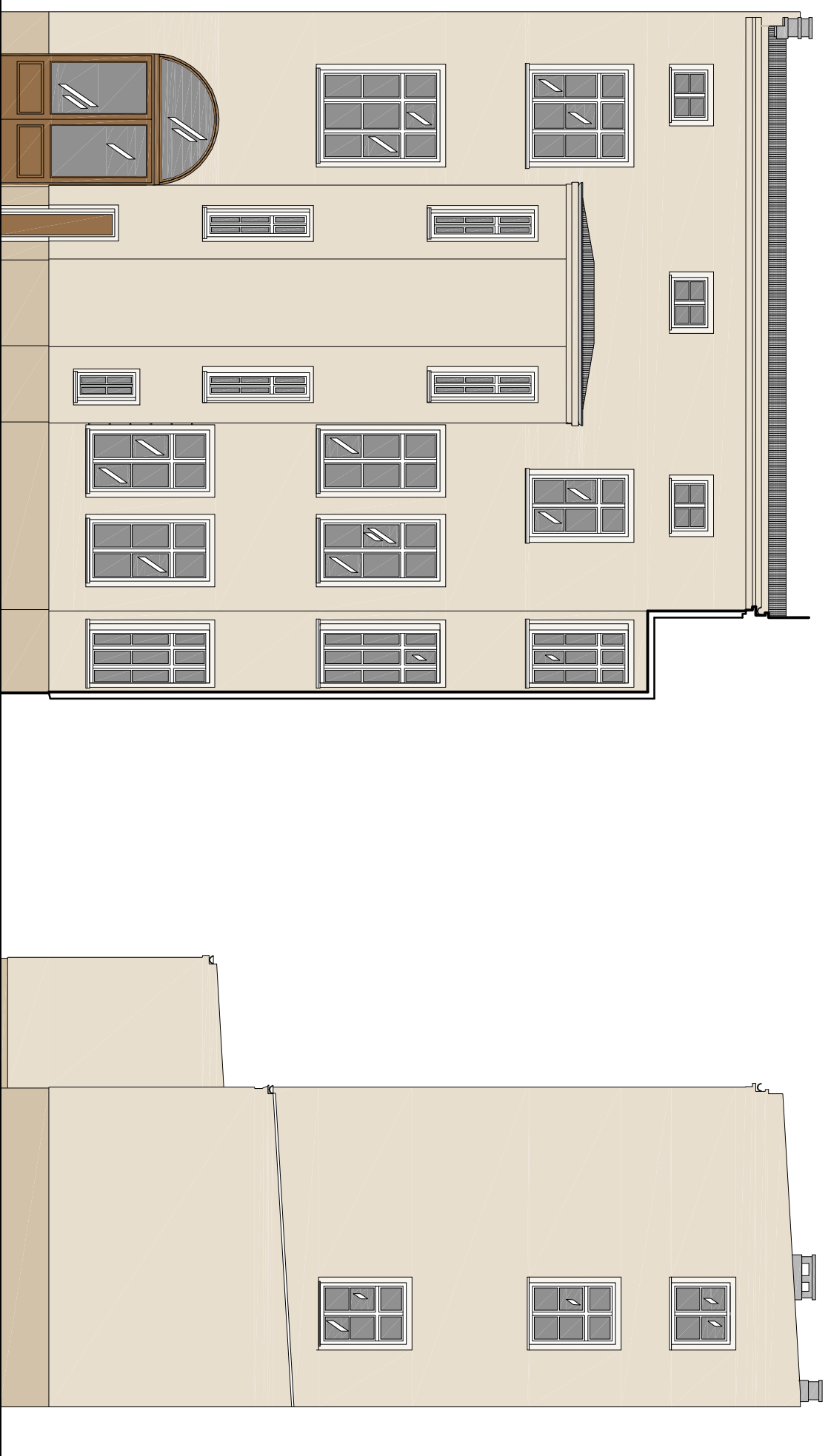
BRANŻA **ARCHITEKTURA**

RYСУNEK **ELEWACJA PODWÓRZOWE-TYL**

ZLECENIE **03/21**

DATA **02.2021**

SKALA **1:100**



**ZESTAWIENIE MATERIAŁÓW WYKONCZONIOWYCH ELEWACJI I KOLORYSTYKA**

OZNACZENIE	RODZAJ MATERIAŁU I MIEJSCE ZASTOSOWANIA	KOLORYSTYKA MATERIAŁU
	FARBA SILKATOWO-SILKONOWA NA ISTNIEJĄCYM TYNKU CEM.-WAP. /GRUNT WŁG ROZW. SYSTEM. PROD./ - OBRAMOWIANIA OKIEN, LISTWY PROFILOWE, PŁASTRY, SZTUKATERIA	CAPAROL COLOR MUSKAT 18
	TYNK SILKATOWO-SILKONOWY 1,0MM TYP "BARANEK" NA ISTNIEJĄCYM TYNKU CEM.-WAP. /GRUNT WŁG. ROZW. SYSTEM. PROD./ - SOJANY PIĘTER	CAPAROL COLOR MUSKAT 14
	TYNK SILKATOWO-SILKONOWY 1,0MM TYP "BARANEK" NA ISTNIEJĄCYM TYNKU CEM.-WAP. /GRUNT WŁG. ROZW. SYSTEM. PROD./	CAPAROL COLOR MUSKAT 16
	TYNK SILKONOWY 1,0MM TYP "BARANEK" NA ISTNIEJĄCYM TYNKU CEM.-WAP. /GRUNT WŁG. ROZW. SYSTEM. PROD./ - COKÓŁ ELEWACJI FRONTOWEJ	CAPAROL COLOR MUSKAT 16
	DRZWI, BRAMA WJAZDOWA - LITE DREWNIO SOSNOWE LUB MERANTI, PROFIL GRUB. 92MM, KONSTRUKCJA RAMOWO-PŁYTOVA, SZYBA ZESPOLOWA, BEZPIECZNA	REMMERS PAULSANDER
	OKNA - LITE DREWNIO SOSNOWE LUB MERANTI, PROFIL GRUB. 68MM, KONSTRUKCJA JEDNORAMOWA, SZYBA ZESPOLOWA, BEZPIECZNA, PARAPETY BŁACHA STALOWA MALOWANA PROSZK.	KOLOR RAL 9010 / 1013